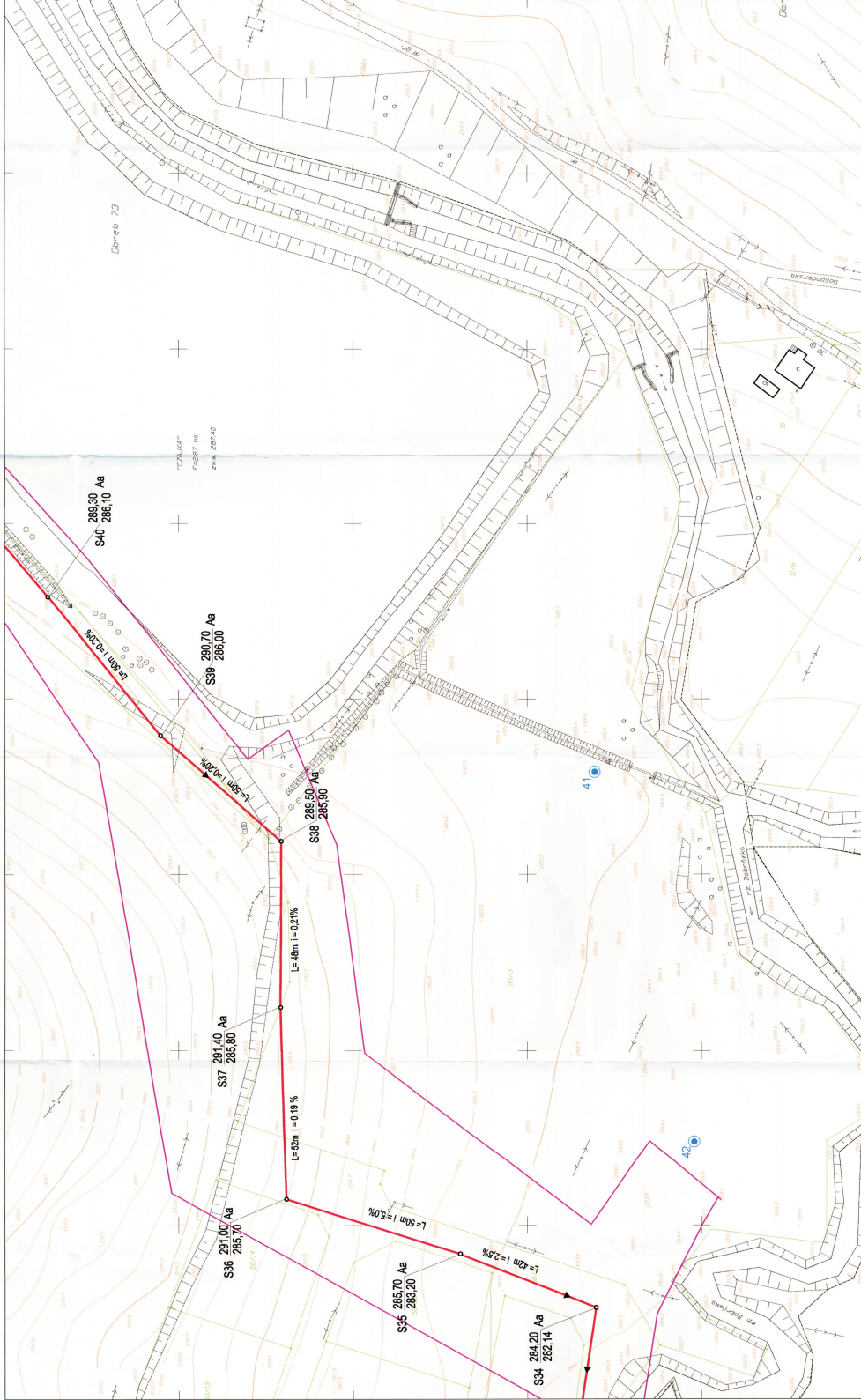


M. Cieszyn



- ZAKRES AKTUALIZACJI MAPY
- OTWOR GEBLODOWY
- Granice działek
- 84/23 Numery działek
- PRZEZIWIERT
- RURA DUCHOWINA
- ISTNIEJĄCE URZĄDZENIE PODZIEMNE
- PRZEWÓDNY GAZOWE
- PRZEWÓDNY ELEKTRYCZNY
- KABELE TELEKOMUNIKACYJNE
- PRZEWÓDNY WODNE
- PRZEWÓDNY KANALIZACJI SANIT. I DESZCZ.
- PRZEWÓDNY CO I CIEW

OZNACZENIA (ELEMENTY PROJEKTOWANE)

- PROJEKTOWANA KANALIZACJA SANITARNA
- PROJEKTOWANE STUDIUM SANITARNE
- Studnia 1000 mm
- Studnia 425 mm
- Studnia 600 mm
- studnia produkcyjna lub studnia
- studnia pomiarowa
- studnia łazienkowa
- studnia kuchenna



INWESTOR:
URZĄD MIASTA I GMINY W CIESZYNIE
 43-400 CIESZYN, UL. SIKOWICA 39

BRANŻA: **BRANŻA PROJEKTOWA BUDOWNICTWA KOMUNALNEGO**
 PRACOWNIK: **SPÓŁKA Z O.O. G-02 KATOWICE, UL. SOBIESKIEGO 2**

PRACOWNIA: **BIURO PROJEKTOWE W OLSZTYNIE W OLSZTYNIE**
 W OLSZTYNIE, UL. SIKOWICA 39
 14-100 OLSZTYN, UL. SIKOWICA 39
 NIP: 14-100-223-44-40
 REGON: 141504389
 KRS: 0000392397

DATA: **2024**
 SKALA: **1:500**
 ETAP II
 G-2: **Kanalizacja sanitarna**
 PROJEKT ZAGOSPODAROWANIA TERENU
 PEI + PW
ARKUSZ 4
 ZAGOSPODAROWANIE TERENU - STUCCJA

KOPIA MAPY ZASADNICZEJ

Adres: ul. Sikowica 39, 43-400 Cieszyn
 2024.11.23

Nakład i formaty	
Wzrost	S
Wzrost	W
Wzrost	E

541.324.113.2

skala 1 :500

Wszystkie dane w tym projekcie nie wykraczają na obszar mapy
 urzędowej powiatowej. Należy się zwrócić do inwestora
 lub do Urzędu Miejskiego w Cieszynie