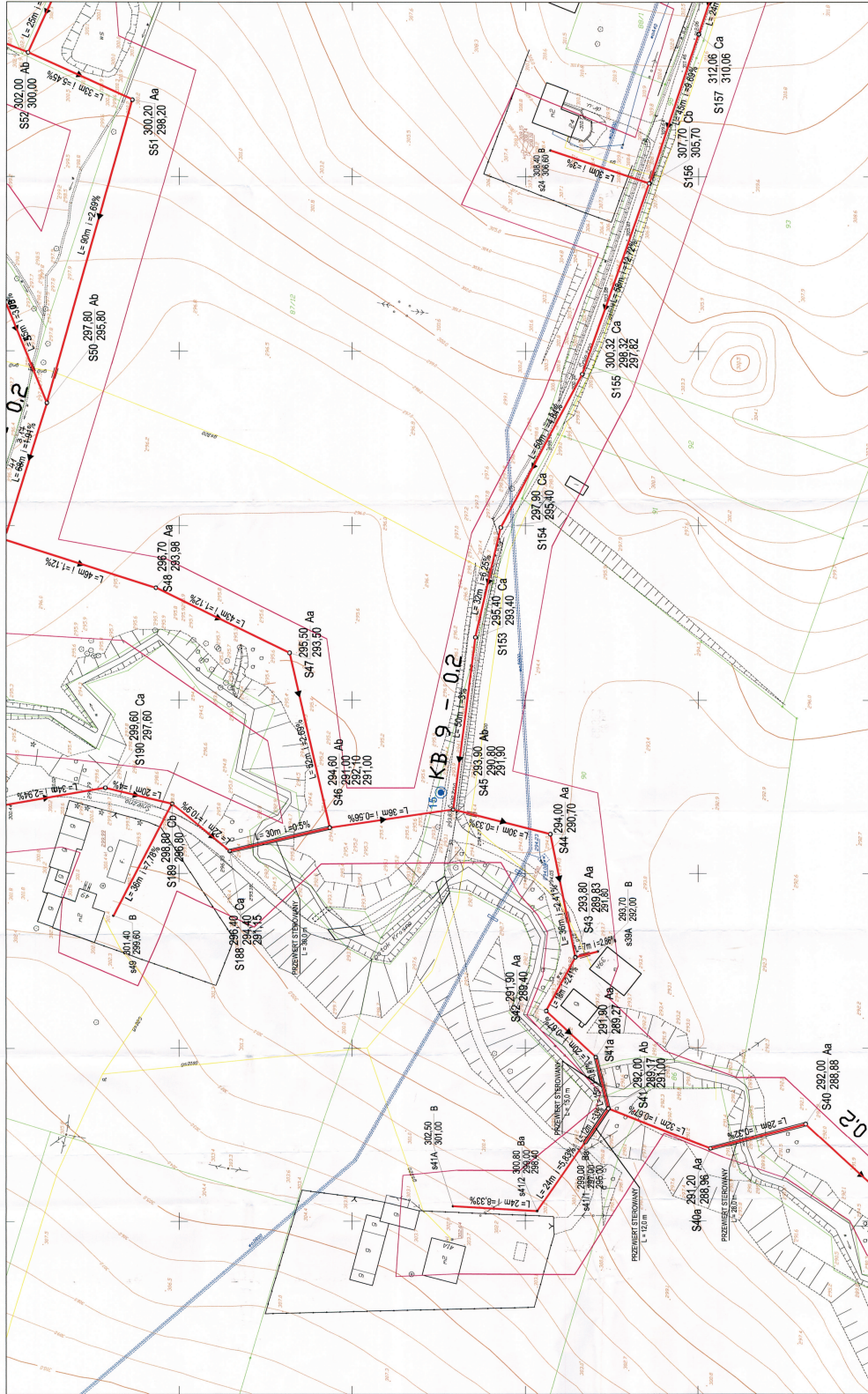


M. Cieszyn



OZNACZENIA:

- ZAKRES AKTUALIZACJI MAPY
- OTWÓR GEODEZYJNY
- Granicznie zbieżny
- Najwyższy poziom
- PRZEWIERT
- RURA DREWNIANA

- ISTNIEJĄCE UZBROJENIE PODZIEMNE
- PA PRZEWODY GLAZOWE
 - PN PRZEWODY ELEKTRYCZNE
 - KA KABLE TELEKOMUNIKACYJNE
 - WA PRZEWODY WODNE
 - ba PRZEWODY KANALIZACJI SANIT. I DROZDZ
 - oo PRZEWODY O.I.C.C.V.

OZNACZENIA (ELEMENTY PROJEKTOWANE)

- PROJ. KANALIZACJA SANITARNIA
- S131 o PROJEKTOWANE STUŻENIE SANITARNE
- S20 o
- A Średnica 1000 mm
- B Średnica 425 mm
- C Średnica 600 mm
- a studnia przydomowa lub studnia
- b studnia przydomowa
- k studnia kolektorowa

541.324.013.4
skala 1:500

KOPIA MAPY ZASADNICZEJ

Nakładni tematycznie	
S	Projekt zasadniczy
U	Uzasadnienie
E	Estymacja kosztów

Można wykonać kopie w formie innych niż wskazanych na niniejszym rysunku urządzeń podstawowych. Kopie nie będą zgodne do inwestycji, jeżeli nie zostaną one zaakceptowane w wytycznych branżowych.

INWESTOR:
ZARŁAD GOSPODARSTWA KOMUNALNEGO W CIESZYNIE
43-000 CIESZYN, UL. SŁOBIWICZA 99

PROJEKTOWY:
BIURO PROJEKTÓW BUDOWNICTWA KOMUNALNEGO
SPÓŁKA Z O.O. 40-085 KATOWICE, UL. PODKLESZKO 2

PROJEKTOWY:
BIURO KANALIZACJI SANITARNEJ W CIESZYNIE BRANNA
ul. Żwirki i Wigury 10
43-000 CIESZYN

ETAP I

ZAGOSPODAROWANIE TERENU - SYTUACJA

ARKUSZ 6

1500

DATA: 03.2018