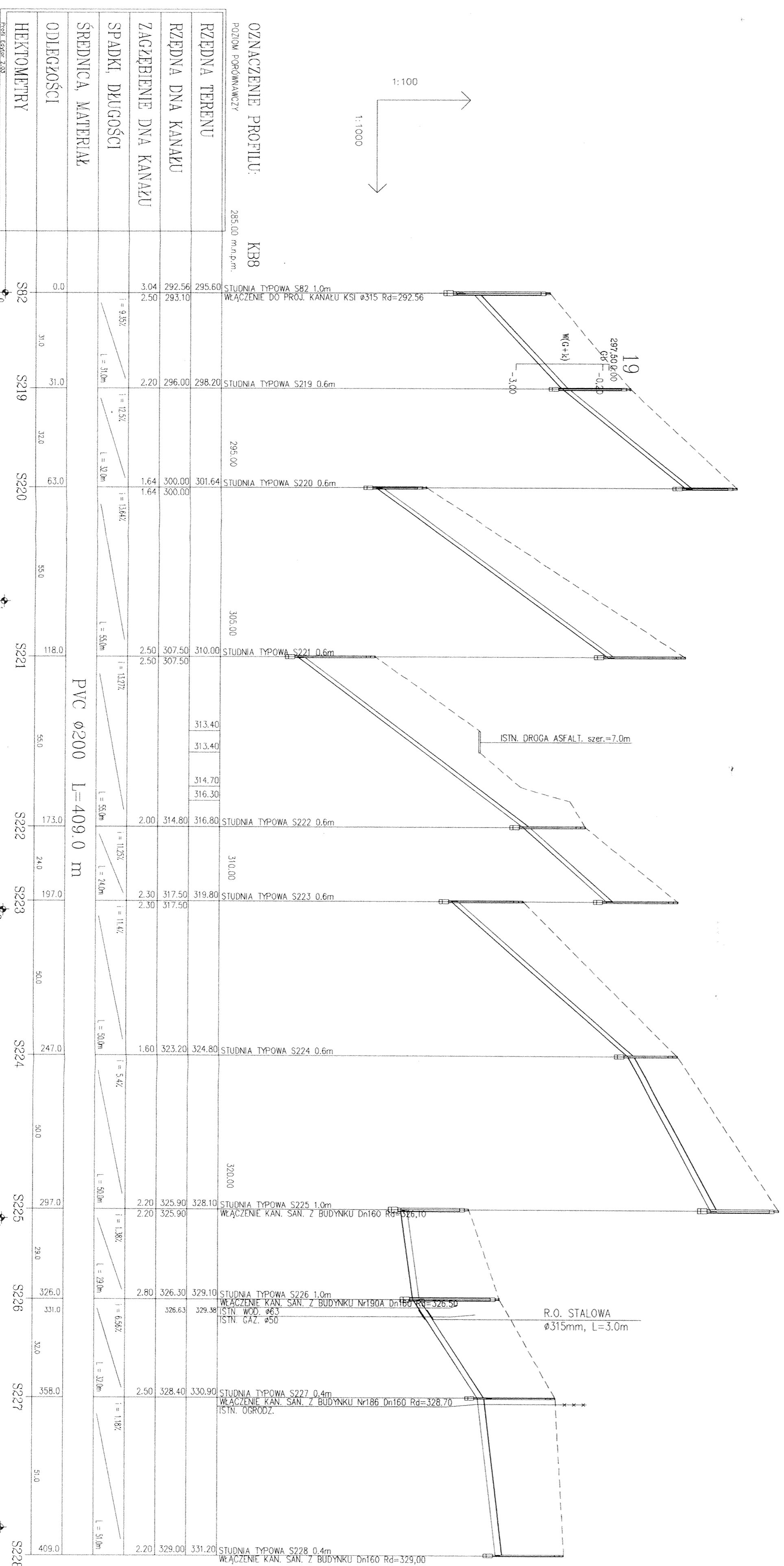
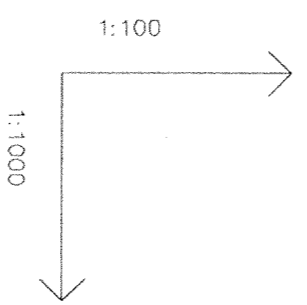


# KANAL SANITARNY KB8

a = 20 cm



HEKTOMETRY	S219	31.0	31.0	1.8
ODLEGŁOŚCI	S220	63.0	63.0	7.1
ŚREDNICA, MATERIAŁ	S221	118.0	118.0	7.8
SPADKI, DŁUGOŚCI	S222	173.0	173.0	1.2
ZACZĘBIENIE DŁA KANAŁU	S223	197.0	197.0	6.4
RZĘDNA DŁA KANAŁU	S224	247.0	247.0	3.4
RZĘDNA TERENU	S225	297.0	297.0	3.1
POZIOM PORÓWNAWCZY	S226	326.0	326.0	3.0
OZNACZENIE PROFILU:	S227	358.0	358.0	3.1
KB8	S228	409.0	409.0	0.7

## OZNACZENIA

POSADOWIENIE KANAŁU

- a - podsypka piaskowo - żwirowa
- b - tłuczeń lub żużel wielkopiecowy

### INWESTOR:

ZAKŁAD GOSPODARSTWA KOMUNALNEJ W CIESZYNYE  
43-400 CIESZYŃ, UL. ŚL. OWICZA 59

**BIURO PROJEKTÓW BUDOWNICTWA KOMUNALNEGO**

SPÓŁKA Z O. O. 0. 40-082 KATOWICE, UL. SOBIESKIEGO 2

TYTUŁ RYSUNKU: <b>PROFIL PODŁUŻNY KANAŁU KB8</b>		SKALA: <b>1:1000/100</b>	DATA: <b>02.2005</b>
OPRACOWAŁ: mgr inż. Małgorzata Maciaszczyk	ZAPROJEKTOWAŁ: mgr inż. Zdzisław Kłota Nr OS.IV.7210R-45/77 specjal. instal.-inż.	SPRAWDZIŁ: mgr inż. Stanisław Kłota upr. bud. nr 135/87 specjal. instal. - inż.	
ZNAK PRACOWNI: <b>G-2</b>	OBIEKT: <b>Kanalizacja sanitarna</b>	NR RYSUNKU: <b>ETAP II</b>	ZNAK OPERAC. KT - <b>2475</b>
KIER. PRACOWNI: mgr inż. Małgorzata Maciaszczyk	RODZAJ OPRACOWANIA: PROJEKT ARCHITEKTONICZNO - BUDOWLANY I WYKONAWCZY	STADIUM: <b>9</b>	
PRZEDSIĘWZIĘCIE LUB ZADANIE: BUDOWA KANALIZACJI SANITARNEJ W CIESZYNYE KRASNEJ		STADIUM: <b>9</b>	