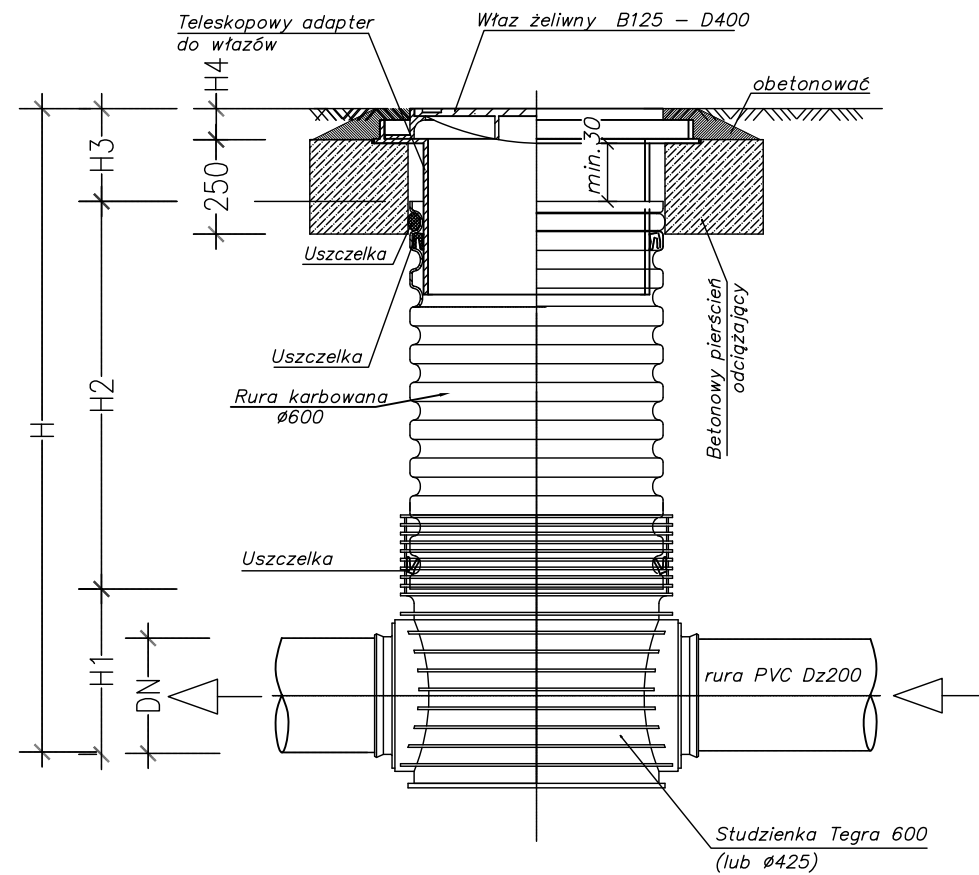
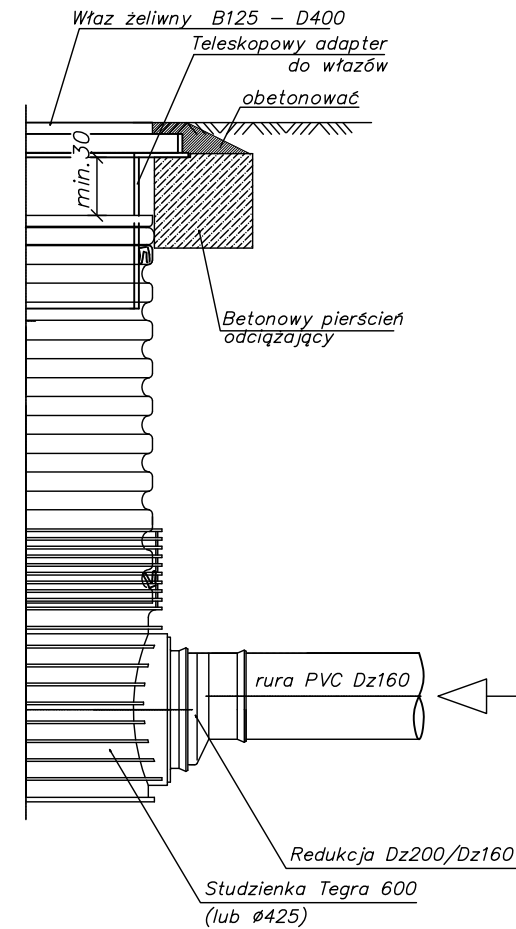


# Studzienka niewłazowa Tegra 600 oraz Ø425

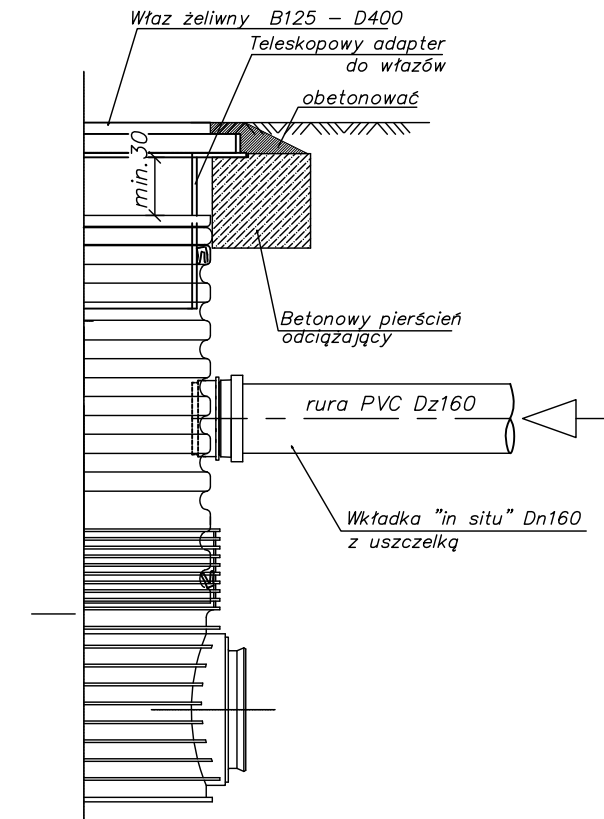
rozwiązanie podstawowe



rozwiązanie I  
włączenie sięgacza Dz160 do kinety



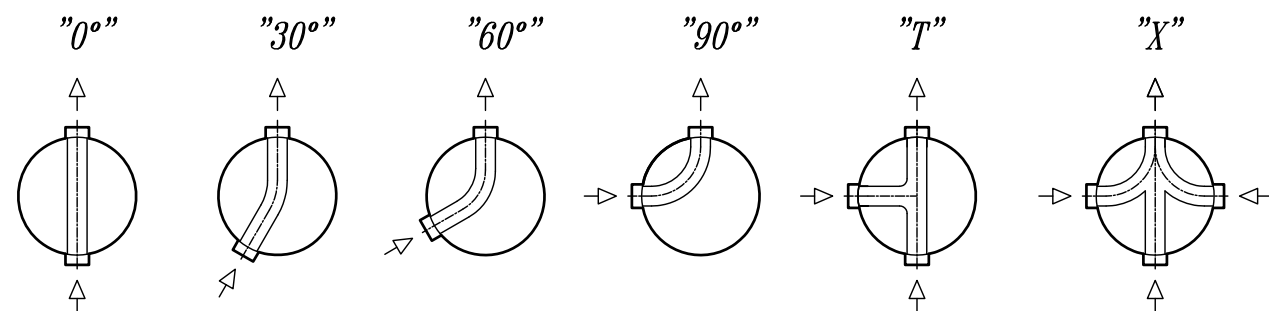
rozwiązanie II  
włączenie sięgacza Dz160 powyżej kinety



**UWAGI:**

- 1 Wymiary H, DN podano w zestawieniu studzienek
- 2 Stopień zagęszczenia obsypki wokół studzienki:  
min.95% Proctora (w terenie zielonym)  
min.98% Proctora (w drogach)
- 3 Włazy klasy B125 stosować w terenach zielonych  
Włazy klasy D400 stosować w drogach i na wjazdach

Typy kinet - Tegra 600, Ø425



Tegra 600

DN [mm]	H1 [mm]
160	351
200	374

Typ włazu	H4 [mm]	H3 [mm]
B125	80	230
C250	80	230
D400	140	290

<b>HYDROEKO</b> Jerzy Jarząb 43-400 Cieszyn, ul. Z.Kossak 10/14			
Projektował: mgr inż. J. Jarząb upr.nr 570/01 Kt	Inwestor: Gmina Cieszyn ul. Rynek 1, 43-400 Cieszyn		
Temat: Projekt budowlano-wykonawczy budowy kanalizacji sanitarnej w rejonie ulicy Przepilińskiego w Cieszynie		Tytuł rys.: <b>Studzienka Wavin Dn600mm i Dn425mm</b>	
Sprawdził: mgr inż. A. Jarząb upr.nr 359/01 Kt	Data: 08.2010	Nr zlec.: 1/10	Skala: 1:100/500
			Nr rys.: <b>5</b>