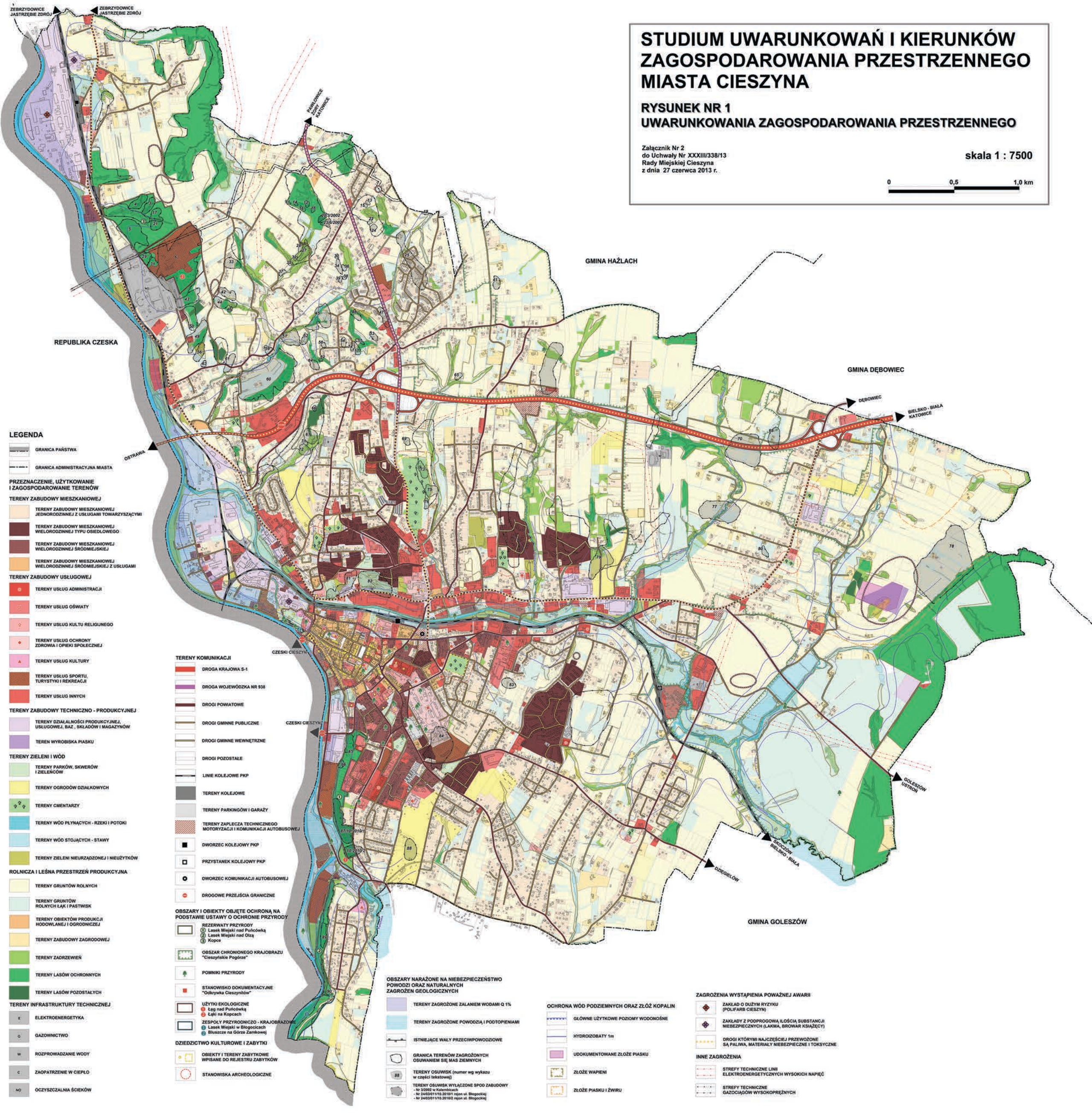


# STUDIUM UWARUNKOWAŃ I KIERUNKÓW ZAGOSPODAROWANIA PRZESTRZENNEGO MIASTA CIESZYNA

## RYSUNEK NR 1 UWARUNKOWANIA ZAGOSPODAROWANIA PRZESTRZENNEGO

Załącznik Nr 2  
do Uchwały Nr XXXIII/338/13  
Rady Miejskiej Cieszyna  
z dnia 27 czerwca 2013 r.

skala 1 : 7500



- LEGENDA**
- GRANICA PAŃSTWA
  - GRANICA ADMINISTRACYJNA MIASTA
  - PRZEZNACZENIE, UŻYTKOWANIE I ZAGOSPODAROWANIE TERENÓW**
  - TERENY ZABUDOWY MIESZKANIOWEJ**
    - TERENY ZABUDOWY MIESZKANIOWEJ JEDNORODZINNEJ Z USŁUGAMI TOWARZYSZĄCYMI
    - TERENY ZABUDOWY MIESZKANIOWEJ WIELORODZINNEJ TYPU OSIEDLOWEGO
    - TERENY ZABUDOWY MIESZKANIOWEJ WIELORODZINNEJ ŚRÓDMIEJSKIEJ
    - TERENY ZABUDOWY MIESZKANIOWEJ WIELORODZINNEJ ŚRÓDMIEJSKIEJ Z USŁUGAMI
  - TERENY ZABUDOWY USŁUGOWEJ**
    - TERENY USŁUG ADMINISTRACJI
    - TERENY USŁUG OŚWIATY
    - TERENY USŁUG KULTU RELIGIJNEGO
    - TERENY USŁUG OCHRONY ZDROWIA I OPIEKI SPOŁECZNEJ
    - TERENY USŁUG KULTURY
    - TERENY USŁUG SPORTU, TURYSTYKI I REKREACJI
    - TERENY USŁUG INNYCH
  - TERENY ZABUDOWY TECHNICZNO - PRODUKCYJNEJ**
    - TERENY DZIAŁALNOŚCI PRODUKCYJNEJ, USŁUGOWEJ, BAZ, SKŁADÓW I MAGAZYNÓW
    - TEREN WYROBISKA PIASKU
  - TERENY ZIELENI I WÓD**
    - TERENY PARKÓW, SKWERÓW I ZIELENCÓW
    - TERENY OGRODÓW DZIAŁKOWYCH
    - TERENY CMENTARZY
    - TERENY WÓD PŁYNĄCYCH - RZEKI I POTOKI
    - TERENY WÓD STOJĄCYCH - STAWY
    - TERENY ZIELENI NIURZĄDZONEJ I NIUŻYTKÓW
  - ROLNICZA I LEŚNA PRZESTRZEŃ PRODUKCYJNA**
    - TERENY GRUNTÓW ROLNYCH
    - TERENY GRUNTÓW ROLNYCH ŁĄK I PASTWISK
    - TERENY OBIEKTÓW PRODUKCJI HODOWLANEJ I OGRODNICZEJ
    - TERENY ZABUDOWY ZAGRODOWEJ
    - TERENY ZADRZEWIŃ
    - TERENY LASÓW OCHRONNYCH
    - TERENY LASÓW POZOSTAŁYCH
  - TERENY INFRASTRUKTURY TECHNICZNEJ**
    - E ELEKTROENERGETYKA
    - G GAZOWNICTWO
    - W ROZPROWADZANIE WODY
    - C ZAOPATRZENIE W CIEPŁO
    - NO OCZYSZCZALNIA ŚCIEKÓW

- TERENY KOMUNIKACJI**
  - DROGA KRAJOWA S-1
  - DROGA WOJEWÓDZKA NR 938
  - DROGI POWIATOWE
  - DROGI GMINNE PUBLICZNE
  - DROGI GMINNE WEWNĘTRZNE
  - DROGI POZOSTAŁE
  - LINIE KOLEJOWE PKP
  - TERENY KOLEJOWE
  - TERENY PARKINGÓW I GARAZÓW
  - TERENY ZAPLECZA TECHNICZNEGO MOTORYZACJI I KOMUNIKACJI AUTOBUSOWEJ
  - DWORZEC KOLEJOWY PKP
  - PRZYSTANEK KOLEJOWY PKP
  - DWORZEC KOMUNIKACJI AUTOBUSOWEJ
  - DROGOWE PRZEJŚCIA GRANICZNE
- OBSZARY I OBIEKTY OBJĘTE OCHRONĄ NA PODSTAWIE USTAWY O OCHRONIE PRZYRODY**
  - REZERWATY PRZYRODY
    - 1 Lasek Miejski nad Pułcówką
    - 2 Lasek Miejski nad Olzą
    - 3 Kopce
  - OBZAR CHRONIONEGO KRAJOBRAZU "Cieszyńskie Pogórze"
  - POMNIKI PRZYRODY
  - STANOWISKO DOKUMENTACYJNE "Odkrywka Cieszyńskich"
  - UŻYTKI EKOLOGICZNE
    - 1 Łęg nad Pułcówką
    - 2 Łąki na Kopcach
  - ZESPÓŁY PRZYRODNICZO - KRAJOBRAZOWE
    - 1 Lasek Miejski w Błogocicach
    - 2 Błuszcze na Górze Zamkowej
- DZIEDZICTWO KULTUROWE I ZABYTKI**
  - OBIEKTY I TERENY ZABYTKOWE WPISANE DO REJESTRU ZABYTKÓW
  - STANOWISKA ARCHEOLOGICZNE

- OBSZARY NARAŻONE NA NIEBEZPIECZYSTWO POWODZI Oraz NATURALNYCH ZAGROZEŃ GEOLOGICZNYCH**
  - TERENY ZAGROŻONE ZALANIEM WODAMI Q 1%
  - TERENY ZAGROŻONE POWODZIĄ I PODTOPIENIAM
  - ISTNIEJĄCE WAŁY PRZECIWPOWODZIOWE
  - GRANICA TERENÓW ZAGROŻONYCH OSUWANIEM SIĘ MAS ZIEMIANYCH
  - TERENY OSUWISK (numer wg wykazu w części tekstowej)
  - TERENY OSUWISK WYŁĄCZONE SPOD ZABUDOWY
    - Nr 22002 w Kalmenicach
    - Nr 2403011/10.2010/1 rejon ul. Błogocickiej
    - Nr 2403011/10.2010/2 rejon ul. Błogocickiej

- OCHRONA WÓD PODZIEMNYCH Oraz ZŁOŻ KOPALIN**
  - GLÓWNE UŻYTKOWE POZIOMY WODONOŚNE
  - HYDROIZOBATY 1m
  - UDOKUMENTOWANE ZŁOŻE PIASKU
  - ZŁOŻE WAPIENI
  - ZŁOŻE PIASKU I ŻWIURU

- ZAGROŻENIA WYSTĄPIENIA POWAŻNEJ AWARII**
  - ZAKŁAD O DUŻYM RYZYKU (POLIFARB CIESZYŃ)
  - ZAKŁADY Z PODPRODOWĄ ILOŚCIĄ SUBSTANCJI NIEBEZPIECZNYCH (LAKMA, BROWAR KSIĄŻĘCY)
  - DROGI KOTÓRYMI NAJCZĘŚCIEJ PRZEWOŻONE SĄ PALIWA, MATERIAŁY NIEBEZPIECZNE I TOKSYCZNE
- INNE ZAGROŻENIA**
  - STREFY TECHNICZNE LINII ELEKTROENERGETYCZNYCH WYSOKICH NAPIĘC
  - STREFY TECHNICZNE GAZOCIĄGÓW WYSOKOPRĘŻNYCH