



Netia SA.

Dział Zarządzania Jakością Usług
02-822 Warszawa, ul. Poleczki 13
tel. 0-22/ 330-29-83
fax. 0-22/ 330-22-23
/tel. 0-508 288-484/

Biuro Projektowania i Realizacji
Inwestycji Ekologicznych
„Środowisko”
ul. Harcerska 6A
43-300 Bielsko-Biała

Nasz znak: N/TS&Q-07/080/HW

12.10.2007

W odpowiedzi na pismo z dnia 24 września 2007 roku dotyczącego trasy projektowanej kanalizacji sanitarnej w rejonie ulic: Przepilińskiego i Pikiety w Cieszynie, Dział Zarządzania Jakością Usług Netii SA określa warunki techniczne zabezpieczenia rurociągu telekomunikacyjnego Netii S.A. w tym rejonie:

1. Rurociąg telekomunikacyjny /t5/ na skrzyżowaniach z projektowaną kanalizacją sanitarną, należy zabezpieczyć rurą osłonową o długości przekraczającej szerokość skrzyżowania po 2,0m z każdej strony.
2. Na całej długości zabezpieczanego rurociągu należy zachować głębokość ułożenia rurociągu telekomunikacyjnego – minimum 1,0m – oraz odtworzyć ułożenie taśmy ostrzegawczej na głębokości 0,5m.
3. Przed przystąpieniem do robót należy wystąpić do Netii SA z prośbą o uzgodnienie projektu wykonawczego oraz o uzgodnienie harmonogramu prac zabezpieczeniowych.
4. Przed przystąpieniem do robót należy wystąpić do Netii z prośbą o wytyczenie przebiegu rurociągu Netii S.A. i o zlecenie nadzoru /Kierownik Zespołu Utrzymania Usług – Michał Żeberski, tel. 0-22 330-29-21, fax 0-22 330-22-23/.
5. Prace wzdłuż rurociągu /mniej niż 2m/ należy prowadzić ze szczególną ostrożnością z wykluczeniem użycia sprzętu mechanicznego.
6. Na wykonane prace należy sporządzić dokumentację powykonawczą z inwentaryzacją geodezyjną włącznie /jeden egzemplarz należy przekazać do zasobów Netii S.A./
7. Wykonane prace podlegają odbiorowi technicznemu.
8. Wytyczenie rurociągu telekomunikacyjnego i nadzór nad pracami są płatne, zgodnie z obowiązującymi stawkami w Netii S.A.
9. Ważność wydanych warunków technicznych – jeden rok.

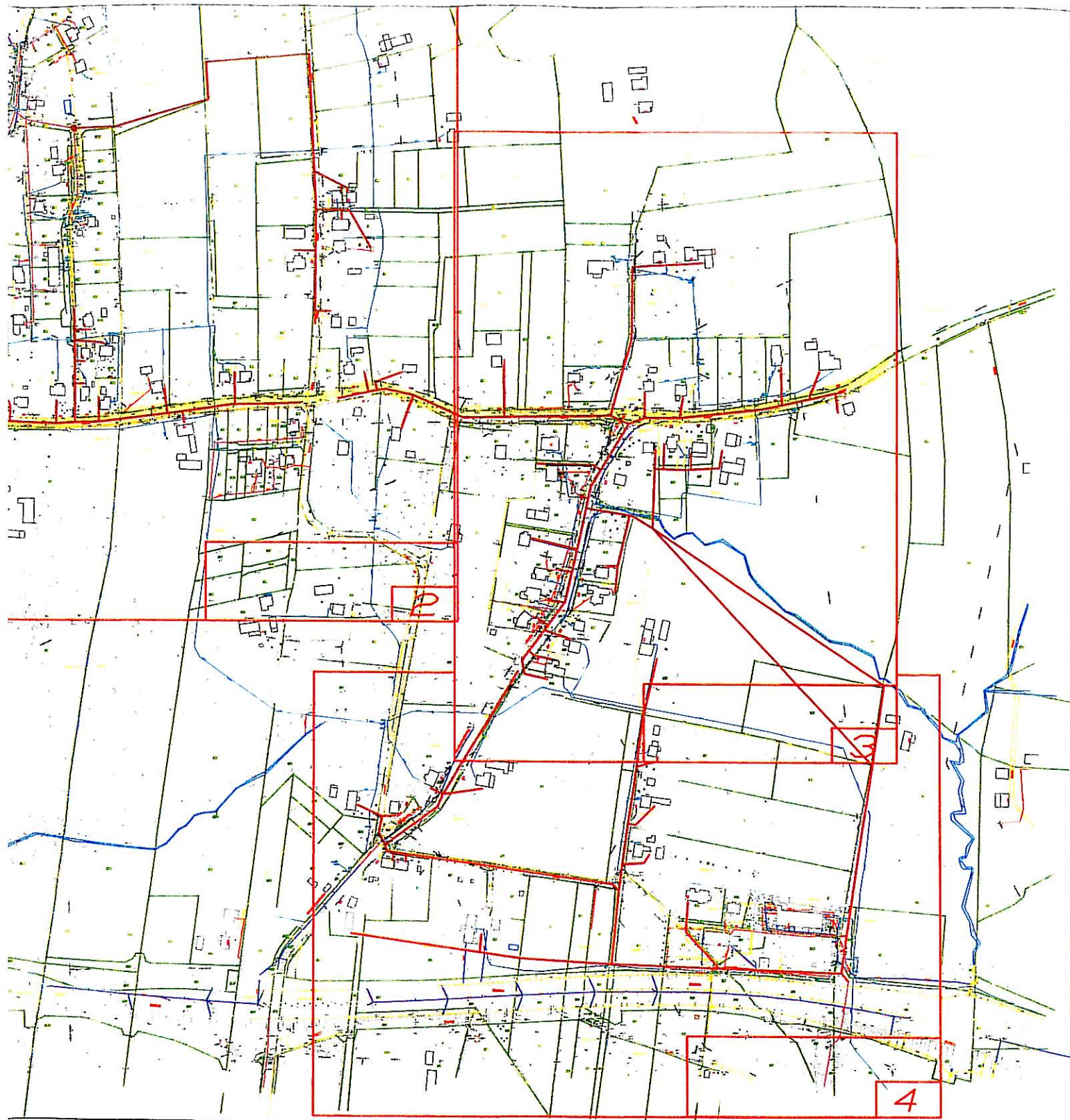
Informacje o rurociągu telekomunikacyjnym Netii S.A.:

- rurociąg /5xØ40/3,7/ wraz z kablem lokalizacyjnym znajduje się na głębokości 1,0 m,
- taśma ostrzegawcza ze wzmocnieniem i napisem znajduje się na głębokości 0,5 m,
- kabel optotelekomunikacyjny typu Z-XOTKtsd48J znajduje się w rurze nr 1 /czerwonej/.

W załączeniu projekt zagospodarowania terenu z wstępną trasą kanalizacji sanitarnej – rysunki numer 1, 2 i 3 /541.321.244, .252, .253, .254/.

Z poważaniem

Wojciech Hermanowski



ry kolektor, kanalizacji sanitarnej

rodociąg
kanalizacja
pozociąg
tabel energetyczny
tabel telekomunikacyjny
dup

mi (zakres projektu)
otek
iki

| | | | |
|--|--|---|------------------|
| "ŚRODOWISKO" | | 43-300 BIELSKO-BIAŁA ul. HARCERSKA 6a, TEL/FAX: (033) 497-30-08/497-08-46 WWW.SRODOWISKO.COM.PL MAIL: SRODOWISKO@WP.PL | |
| BIURO PROJEKTOWANIA I REALIZACJI INWESTYCJI EKOLOGICZNYCH | | | |
| Inwestor: | | GMINA CIESZYN - BURMISTRZ MIASTA CIESZYNA RYNEK 1 43-400 CIESZYN | |
| Zadanie: | | UPORZĄDKOWANIE GOSPODARKI ŚCIEKOWEJ W AGLOMERACJI CIESZYŃSKIEJ | |
| PB Część I | Temat: BUDOWA KANALIZACJI SANITARNEJ W REJONIE ULIC PRZEPILIŃSKIEGO I PIKIETY | | |
| Stadium: DOKUMENTACJA PROJEKTOWA PROJEKT BUDOWLANY | | Branża: TECHNOLOGICZNO - INSTALACYJNA | |
| Rysunek: PROJEKT ZAGOSPODAROWANIA TERENU UKŁAD SEKCyjNY MAP | | Skala: 1:5000 | |
| Projektował: mgr inż. Teresa Szendel | Sprawdził: mgr inż. Tomasz Niewieśniak | Opracował: inż. Ewa Małjczak-Słodowy | Data: 09 2007 |