

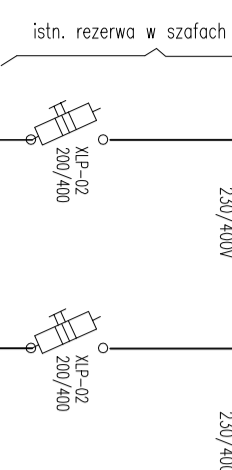
STACJA TRAFORO R20 150/4KV

Szacja 2-POL 19b

Szacja 1-POL 1

230/400V

230/400V



SZAFKA NR 1

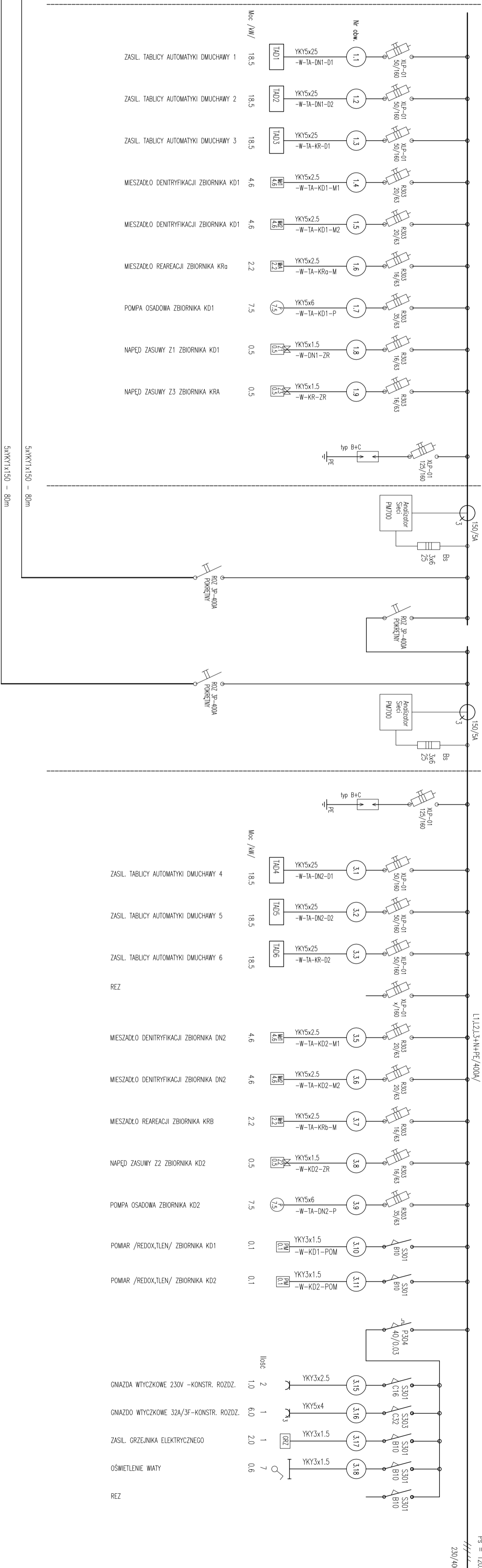
SZAFKA NR 2

RDM2

SZAFKA NR 3

L1, L2, L3+N+PE/400V/

PI = 160,0kW
P5 = 120,0kW



230/400V UKŁAD TN-S

USŁUGI PROJEKTOWE - INSTALACJE ELEKTRYCZNE		mgr inż. ADAM ŚLUSARZ : 43-502 Czechowice-Dz. ul. Łagodna 39	
Investor:	ZAKŁAD GOSPODARSTWA KOMUNALNEJ w Czeszynie	Projektant:	mgr inż. ADAM ŚLUSARZ
Objekt i adres budowy:	OCZYSZCZALNIA ŚCIEKÓW w Czeszynie ul. Makłokrosowa 27 Nr ewid. działki 6/8 Obręb nr 63 ; Miasto Czeszyn	Nr uprawnień Bud.:	5388/78 K-43e
Temat opracowania:	OCZYSZCZALNIA ŚCIEKÓW W CIESZYŃNIE STACJA DMUCHAW ,KOMORY DENITRYFIKACJI I REAREACJI	Nr uprawnień Bud.:	80/98 89d
Treść rysunku:	ROZDZ. DMUCHAW RDM2-SCHEMAT IDEOWY	Data:	Grudzień 2009 r.
Symbol:	IE	Skala:	-
Faza:	PW	Nazwa rysunku:	41E-03