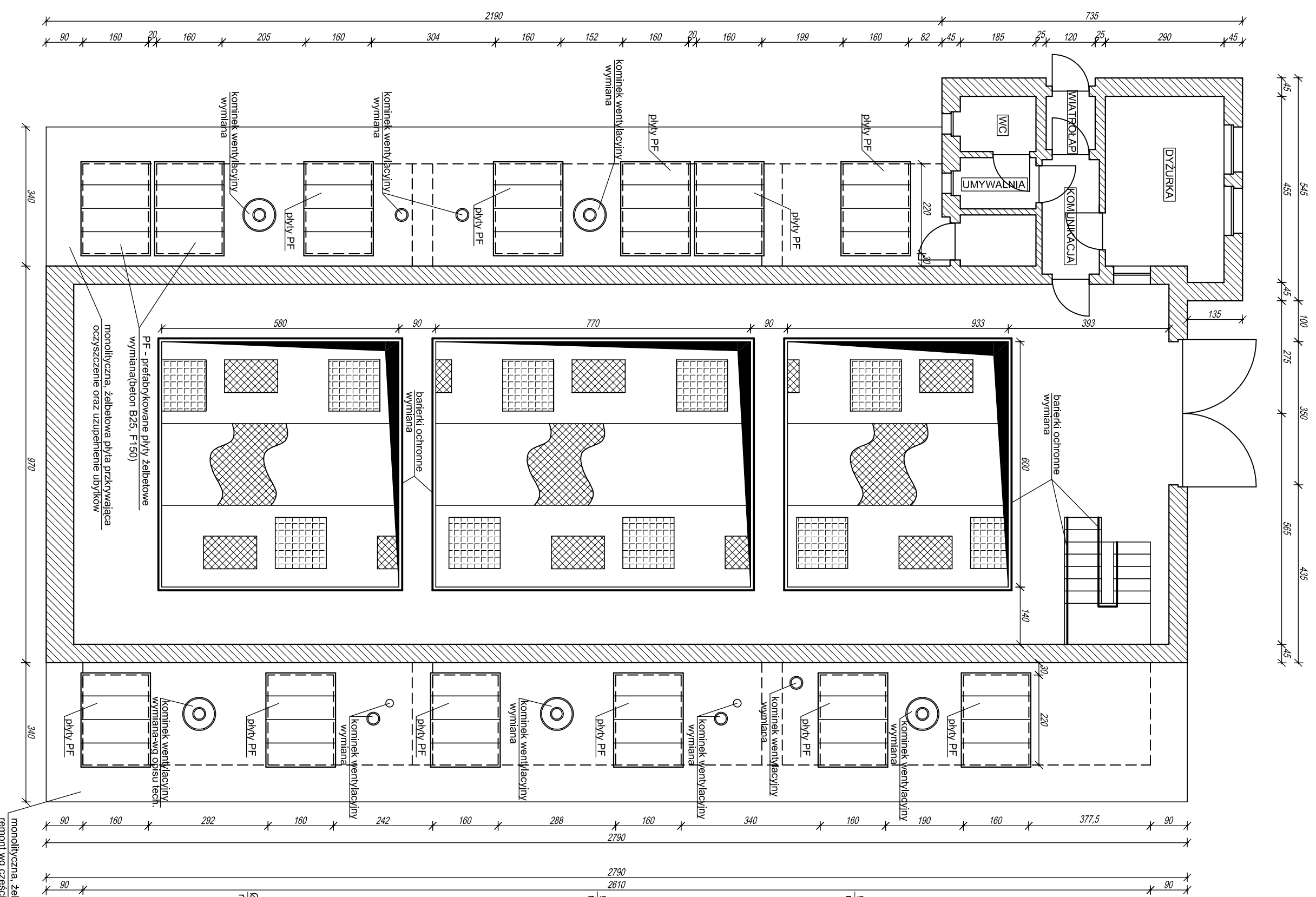


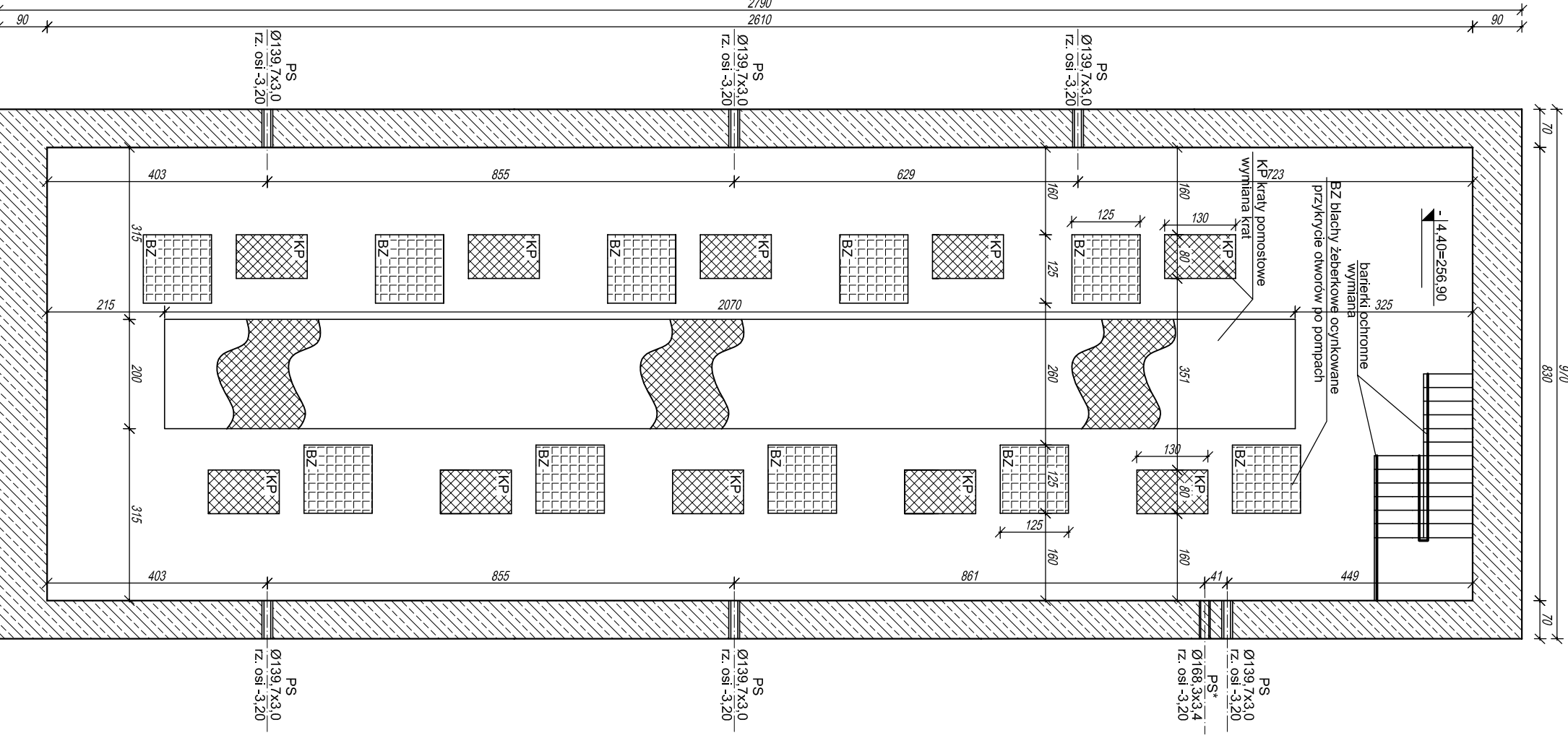
REMONT POMPOWNI GŁÓWNEJ

BARIERY, KRATY POMOSTOWE ORAZ PRZEJŚCIA SZCZELNE

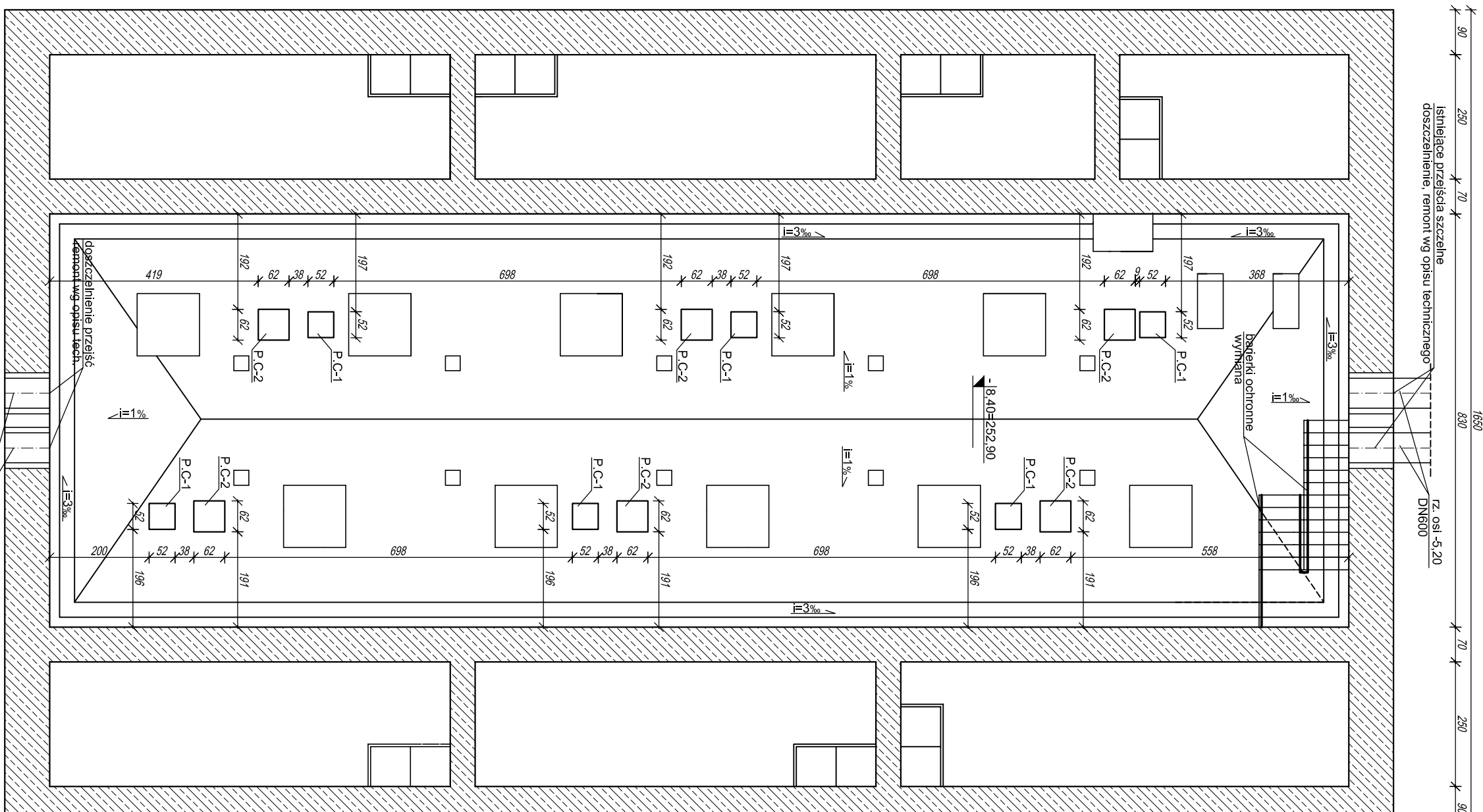
POZIOM 0 - rzut



POZIOM 1 - rzut



POZIOM 2 - rzut



- P-C-1-wyłwika cementowa
- wyłwika cementowa wg rys.nr 6 dok. o nr arch. nr PIB/12XIV/2009/PW/TPG
- powierzchnia płyty fundamentowej pod podławkę skłota, oczyszczona z kurzu, (uszczółw, nawilżona wodą przed wykonaniem wyłwika)
- zastosować powierzchnie płyty fundamentowej max. 20mm
- zastosować gotową wyłwkę; Posadzka cementowa ATLAS (20-80mm) (lub równoważna)
- wymiarj podławki 520x520mm gr. 70mm

- P-C-2-wyłwika cementowa
- wyłwika cementowa wg rys.nr 5 dok. o nr arch. nr PIB/12XIV/2009/PW/TPG
- powierzchnia płyty fundamentowej pod podławkę skłota, oczyszczona z kurzu, (uszczółw, nawilżona wodą przed wykonaniem wyłwika)
- zastosować powierzchnie płyty fundamentowej max. 20mm
- zastosować gotową wyłwkę; Posadzka cementowa ATLAS (20-80mm) (lub równoważna)
- wymiarj podławki 620x620mm gr. 40mm

- P-S-przejsca szczelne(nowoprojektowane):
- przejsca szczelne pod rurę Ø139,7
- lanouch uszczelniający LU-5-10 ogniw, otwór/rura osłonowa Ø219,1x4,0
- PS*-przejsca szczelne(nowoprojektowane):
- przejsca szczelne pod rurę Ø168,3
- lanouch uszczelniający LU-5-10 ogniw, otwór/rura osłonowa Ø273,0x4,0
- zestawienie przejsc wg opisu technicznego

- Kraty pomostowe (wymiana):
- siala ocynkowana opniwo(możliwość zastosowania krat powlekanych powłoką chemooporną)
- kraty prasowane o oczku 33,3 i plastikowniku nośnym 60,0x3,0 Meisler(lub równoważne)
- dopuszczalne ugięcie I/200
- równosć: Krat min. 1200kg/m2
- sumaryczna powierzchnia przykrycia kratami pomostowymi -51,6m2

- Bariereki ochronne(wymiana):
- siala 1,4301
- slupki,porzeczki oraz poręcze z RO 35,0x3,0
- wysokosc barierek min. 110cm
- haczyki systemowe Prodeco-Eik
- możliwość zastosowania innego systemu barierek
- sumaryczna długość barierek do demontażu/wymiany -96mb
- Błachy zebekowe BZ:
- blachy zebekowe, ocynkowane
- grubość 8mm
- do blach na jednej krawędzi dopasowane zawiasy zamocowane kotwanami do stropu
- w blachach wykonane "uszy"
- sumaryczna powierzchnia pokrycia blachami -15,6m2

POZIOM PORÓWNAWCZY 40,00=261,30

		BIOSYSTEM Przedsiębiorstwo Inżynierii Biochemicznej	
50 - 304 Wrocław, ul. Pastarska 2, tel/fax: (071) 329 26 00 e-mail: biuro@biosystem.com.pl, www.biosystem.com.pl			
Funkcja:	Imię i nazwisko:	Specjalność:	Nr uprawnień:
Projektant	mgr inż. Maria Słowińska	konstrukcyjno-budowlana	33688BUW
Projektant	mgr inż. Łukasz Kozłowski	instalacyjna	292D0508
Asystent	mgr inż. Daniel Chmiel	-	-
Stażysta:	Branża:	Architektura i konstrukcje	Nr archiwalny dokumentacji:
PW	Architektura i konstrukcje	PIB/12XIV/2009/PW/AK/PG	Investor: ZGK w Cieszyne ul. Słowicza 43-400 Cieszyne
Data:	grudzień 2009	Oczyszczalnia Ścieków w Cieszyne	Nr rysunku: PG/1
Podziałka:	Nazwa rysunku: Remont pompowni głównej	-bariery kraty pomostowe oraz przejścia szczelne	
1:100			