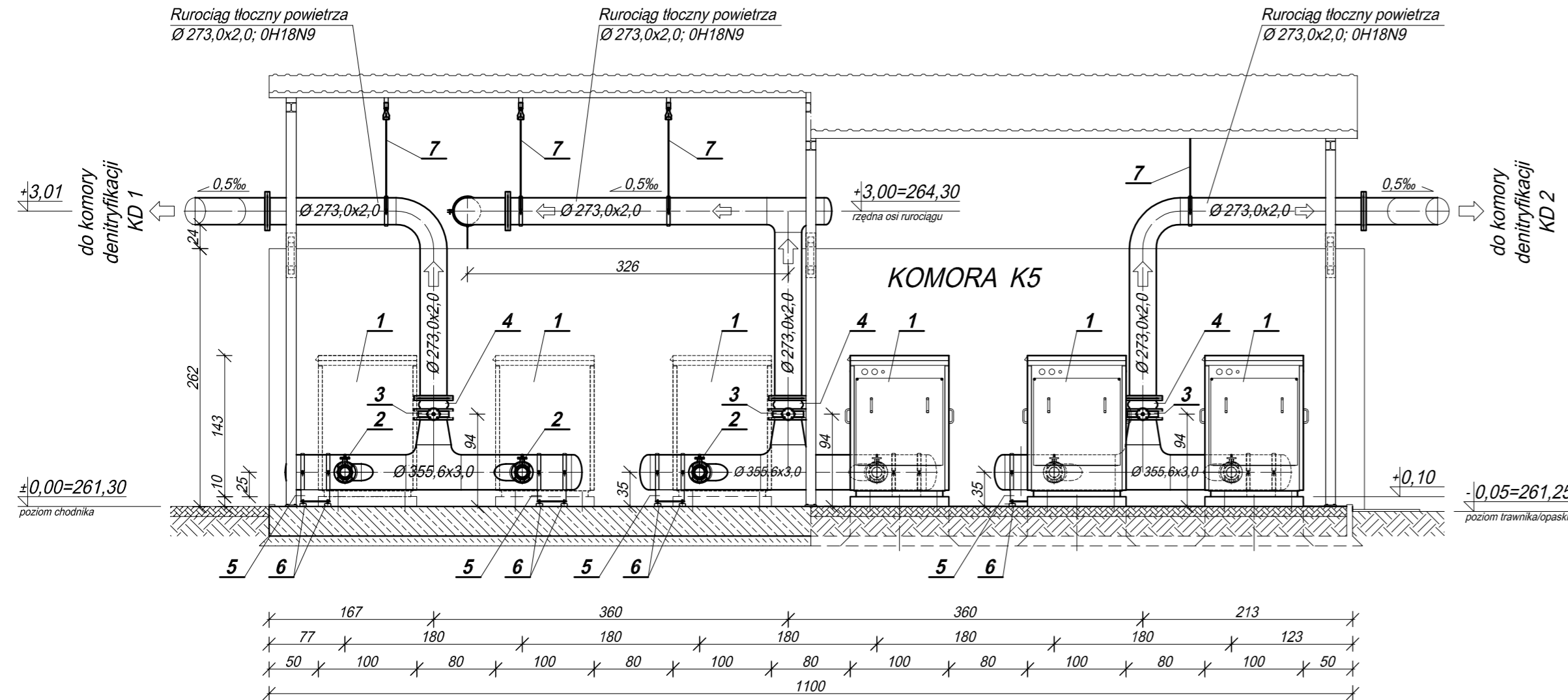
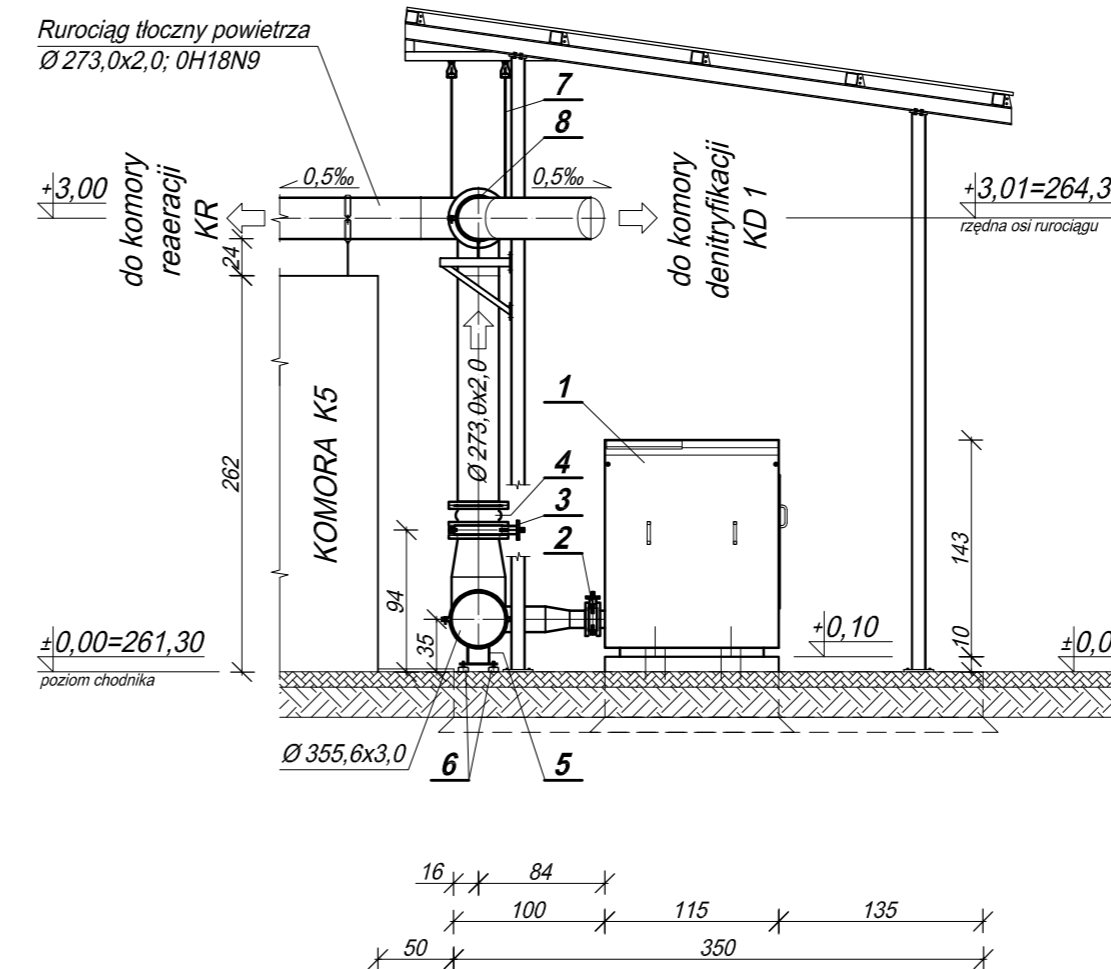


Przekrój A-A



Przekrój B-B




ZESTAWIENIE URZĄDZEŃ, ARMATURY I ELEMENTÓW WYPOSAŻENIA INSTALACJI

Ozn.	Wyszczególnienie	Ilość
STACJA DMUCHAW		
1	Dmuchała wyparowa systemu Root's wraz z zaworem rozruchowym i kompensatorem przyłączeniowym; w komplecie z obudową dźwiękochłonną (zapewniającą redukcję hałasu do wartości poniżej 78 dB) przystosowaną do pracy na zewnątrz, z 2 wentylatorami chłodzącymi oraz z czujnikami ciśnienia i temperatur do kontroli i ochrony pracy agregatu. Dane techniczne dmuchawy: - wydajność: Q = 666 m ³ /h - spręż: DP = 60 kPa - moc silnika: Pm = 18,5 kW - moc na wałe dmuchawy: Pw = 15,3 kW - obroty silnika: nm = 1465 obr/min - obroty dmuchawy: n = 1635 obr/min - temp. na przyłączy stopnia sprężającego: T3 = 84 °C - przyłącze: kolnierzone DN 100 / PN 10 Dane techniczne obudowy: - wymiary (dł. x szer. x wys.): 1150 x 1000 x 1433 mm - ciężar obudowy: 186 kg - poziom ciśnienia akustycznego: 66 dB - wentylator chłodzący: 0,15 kW; 400 V	6 szt.
2	Przepustnica międzykolnierza DN 100, Wykonanie: PN10, 120 °C, EPDM, napęd ręczny	6 szt.
3	Przepustnica międzykolnierza DN 250, Wykonanie: PN10, 120 °C, EPDM, napęd ręczny	3 szt.
4	Kompensator gumowy DN 250 z kolnierzem obrotowym; Wykonanie: mieszk: EPDM (odporność temp.: -40 do +110 °C), kolnierz: stal nierdzewna, ciśn. robocze: 0,1 MPa	3 szt.
5	Podpora podwójna rury z dwiema obejmami ze stali nierdzewnej (dla rur Ø 355,6 mm) wraz z wkładkami tłumiącymi (EPDM; -40 °C do +110 °C)	6 kpl.
6	Izolacja dźwiękochłonna punktowa (kotwiczona w podłożu z możliwością regulacji wysokości)	24 szt.
7	Podwieszenie w skład którego wchodzi: - szyna 40x60 mm o długości 105 cm - 1 szt. - zawieszanie wraz z prętami gwintowanymi o dł. 1 m - 2 szt. - uchwyty rurowy śrubowy Ø 250 z wkładką dźwiękochłonną EPDM (-40 °C do +110 °C) - 1 szt.	4 kpl.
8	Uchwyt rurowy śrubowy (obejma) Ø 250 z wkładką dźwiękochłonną EPDM (-40 °C do +110 °C)	3 szt.
INSTALACJA ROZPROWADZENIA SPRĘŻONEGO POWIETRZA (rurociągi między obiektami)		
9	Złącze rurowe bez utwardzenia, Ø 273,0 mm; Wykonanie: PN8, obudowa: AISI 304, wykładzina: EPDM (-40 °C do +80 °C)	3 szt.
-	Obejma rurowa (dla rur Ø 273,0 mm) z wkładką tłumiącą	14 kpl.

UWAGI

- Rysunek rozpatrywać razem z rysunkiem 2.1 (nr arch. dok. PIB/12/XIV/2009/PW/T/KDiR).
- Konstrukcję wsporcze rurociągów sprężonego powietrza przedstawiono na rysunku K5 (nr arch. dok. PIB/12/XIV/2009/PW/T/KDiR).
- Wszystkie wymiary podano w cm.
- Zestawienie elementów rurociągów przedstawiono na rysunku 4.1 (nr arch. dok. PIB/12/XIV/2009/PW/T/KDiR).

		BIOSYSTEM Przedsiębiorstwo Inżynierii Biochemicznej 50 - 304 Wrocław, ul. Pasterska 2, tel/fax (071) 329 26 00 e-mail: biuro@biosystem.com.pl, www.biosystem.com.pl		
Funkcja:	Imię i nazwisko:	Specjalność:	Nr uprawnień:	Podpis:
Projektant	mgr inż. Szymon Koziarski	instalacyjno-inżynieryjna	453/94/UW	
Asystent	inż. Adam Gołaszewski	-	-	
Asystent	mgr inż. Klaudiusz Karczmarczyk	-	-	
Asystent	mgr inż. Tadeusz Kołodziej	-	-	
Asystent	mgr inż. Nikodem Nowak	-	-	
Stadium:	Branża: Instalacje technologiczne		Nr archiwalny dokumentacji: PIB/12/XIV/2009/PW/T/KDiR	
Data: grudzień 2009	Objekt: Oczyszczalnia Ścieków w Cieszynie		Inwestor: ZGK w Cieszynie ul. Słowicza 59 43-400 Cieszyn	
Podziałka: 1:50	Nazwa rysunku: Stacja dmuchaw - Przekroje		Nr rysunku: 2.2	