

# STACJA TRAFID R20 15/0,4KV

Sekcja 2-POLE 12

Sekcja 1-POLE 8

SZAFKA NR 1

SZAFKA NR 2

SZAFKA NR 3

SZAFKA NR 4

SZAFKA NR 5

SZAFKA NR 6

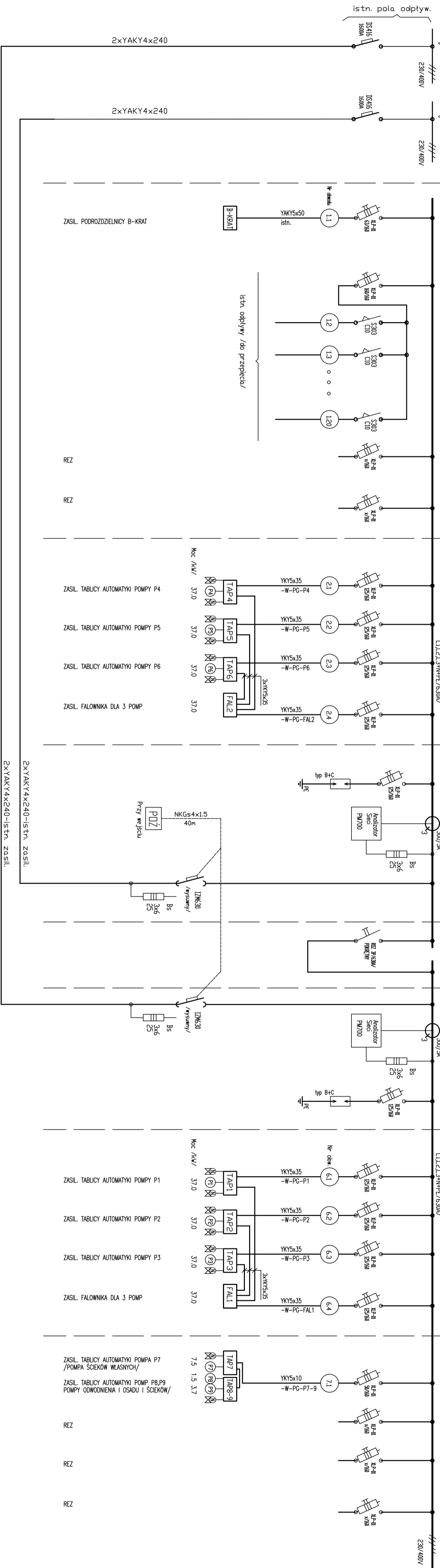
SZAFKA NR 7

PI = 2500kV  
P5 = 1500kV

SEKCJA I /szafy 1do3/

PG

SEKCJA II /szafy 5do7/



## UWAGI

- 1.ROZDZIELNICĘ WYKONAĆ W 2-CH SEGMENTACH Z PODZIAŁEM W POLU SPRZĘGŁA
- 2.LIKWIDACJA APARATÓW W SZAFACH JEST DOPROJEKTOWANA
- 3.ZAKŁAD SIĘ URUCHOMIENIE ZASILANIA W TRAKCIE CIĄGŁEJ EKSPLOATACJI POPRAWI
- W TYM CELU PRZEDKŁADUJE SIĘ:
- USTAWIENIE 1-NEJ SEKCJI ROZDZIELNICY DOK STAREJ I PRZEŁĄCZENIE TYLKO 1-NEJ SEKCJI
- DEMONTAŻ 1-NEJ SEKCJI STAREJ ROZDZIELNICY I W TĄ MIEJSCIE USTAWIENIE NOWEJ
- ANALOGICZNE CZYNNOŚCI DLA 2-GICH SEKCJI ROZDZIELNICY
- DLA KAŻDEJ ROZDZIELNICY SĄ PO DWA KABELE ZASILAJĄCE YAKY4x240 KTÓRE MOŻNA ROZDZIELIĆ

230/400V UKŁAD TN-C-S

<b>USŁUGI PROJEKTOWE - INSTALACJE ELEKTRYCZNE</b> mgr inż. ADAM ŚLUSARZ : 43-502 Czechowice-Dz. ul. Łągodna 39	
Inwestor: ul. Słowicza 59, 43-400 Cieszyń	ZAKŁAD GOSPODARSTWA KOMUNALNEJ w Cieszyń
Obiekt i adres budowy: Nr ewid. działki 6/8 Obręb nr 63, Miasto Cieszyń	OCZYSZCZALNIA ŚCIEKÓW w Cieszyń ul. Motokosowa 27
Temat opracowania: OCZYSZCZALNIA ŚCIEKÓW W CIESZYŃ POMPOWNIA GŁÓWNA	Symbol: IE Faza: PW
Treść rysunku: <b>ROZDZIELNICA POMPOWNI PG-SCHEMATYDEWNY</b>	Data: Grudzień 2009 r.
Projektant: mgr inż. Adam ŚLUSARZ	Skala: -
Sprawdził: inż. JERZY POŃA	Nr uprawnień bud. k-oo 5997/78
	Nr uprawnień bud. k-oo 80/98 88
	Numer rysunku: 42E-02