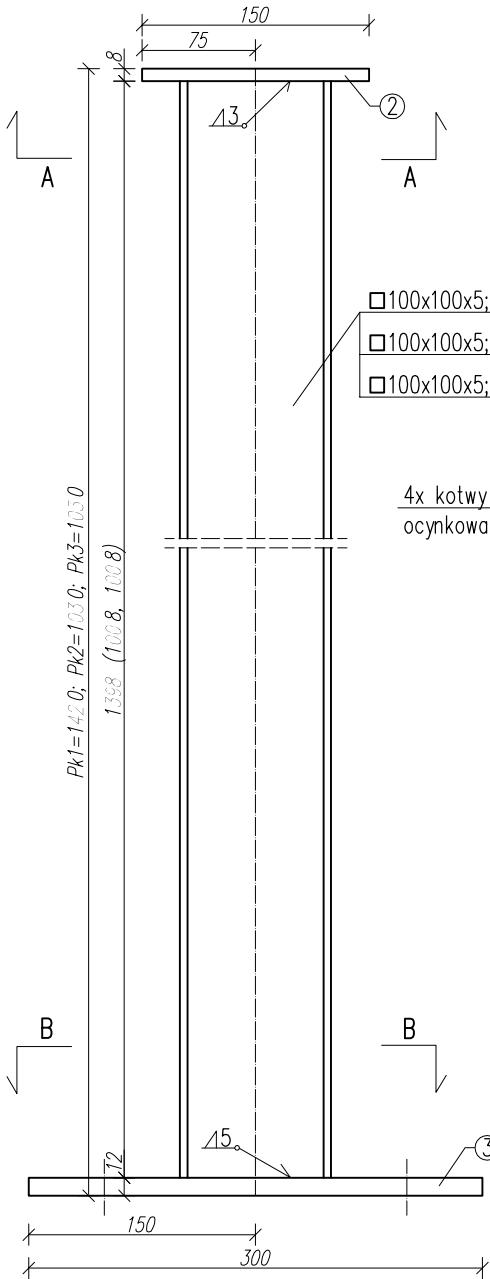
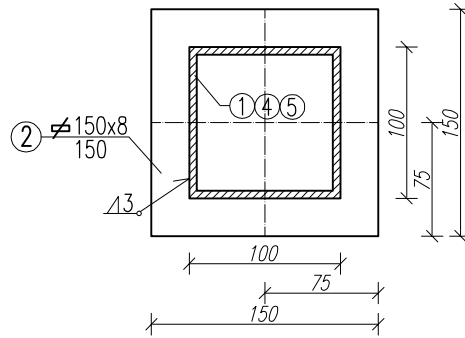


SŁUPY WSPORCZE Pk1, Pk2, Pk3

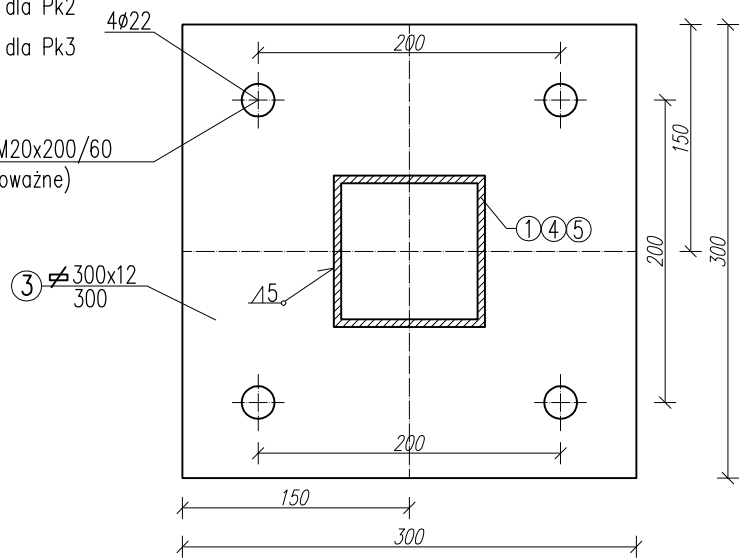
Pk1 – szt.2
Pk2 – szt.2
Pk3 – szt.2



przekrój A-A
skala 1:5



przekrój B-B
skala 1:5



- 100x100x5; L=1398 ① dla Pk1
- 100x100x5; L=1008 ④ dla Pk2
- 100x100x5; L=1008 ⑤ dla Pk3

4x kotwy HILTI HST M20x200/60
ocynkowane (lub równoważne)

MOCOWANIE PODÓR DO ISTNIEJĄCEJ POSADZKI POMPOWNI
ZABEZPIECZENIE KOROZYJNIE ŚRODKIEM-MEGaprotect EP 34
PRZED MONTAŻEM PODPÓR WYKONAĆ WYLEWKI CEMENTOWE
O WYM. 320x320mm i GR.40mm.

PODLEWKI WYKONAĆ Z CEMENTU PORTLANDZKIEGO MARKI >35,
WILGOTNA ZAPRAWA CEMENTOWA W STOSUNKU MIN 1:2 LUB
BETON Z DROBNYM KRUSZYWEM MARKI > B25

ELEMENTY WYKONANE WARSZTATOWO DO MONTAŻU NA PLACU BUDOWY
USYTUOWANIE PODPÓR WG RYS. PG-1 w dok. o nr arch. PIB/12/XIV/2009/PW/AK/PG
ZESTAWIENIE STALI WG ZESTAWIENIA 2.8.6

Stal profilowa: (wg PN) St3SX
(wg EN) S235

Elektrody: E432R11



BIOSYSTEM Przedsiębiorstwo Inżynierii Biochemicznej

50 - 304 Wrocław, ul. Pasterska 2, tel/fax (071) 329 26 00
e-mail: biuro@biosystem.com.pl, www.biosystem.com.pl

Funkcja:	Imię i nazwisko:	Specjalność:	Nr uprawnień:	Podpis:
Projektant:	mgr inż. Maria Śliwińska	konstrukcyjno-budowlana	336/88/UW	
Asystent:	mgr inż. Daniel Chmiel	-	-	
Stadium: PW	Branża: Instalacje technologiczne	Nr archiwalny dokumentacji: PIB/12/XIV/2009/PW/T/PG		
Data: grudzień 2009	Obiekt: Oczyszczalnia Ścieków w Cieszynie	Inwestor: ZGK w Cieszynie ul. Słowicza 59 43-400 Cieszyn		
Podziałka: 1:5	Nazwa rysunku: Konstrukcja podpór Pk1, Pk2, Pk3			Nr rysunku: 5