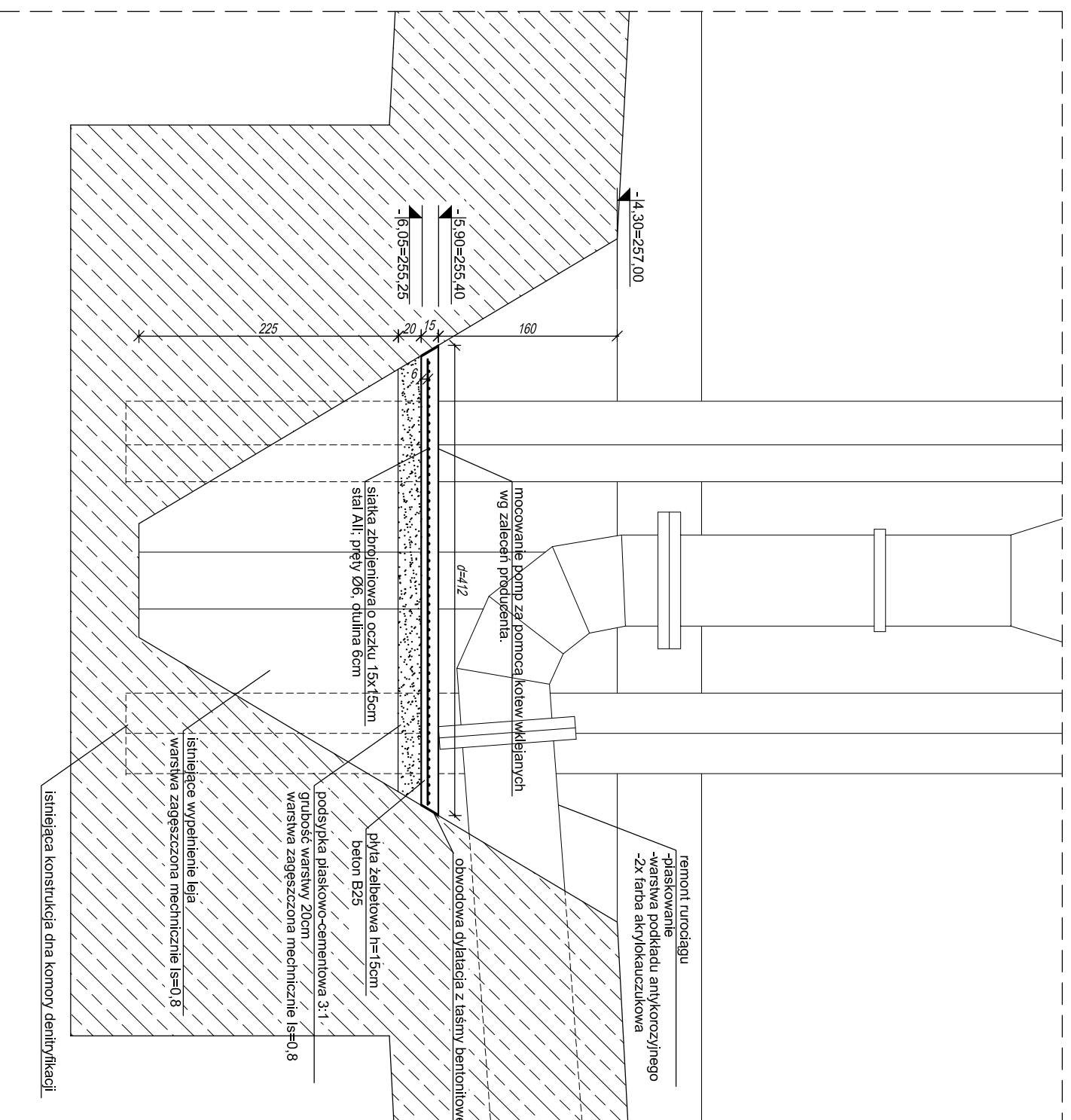


KOMORY DENITRYFIKACJI - PRZEBUDOWA LEJA



obwodowa dytalcia z taśmą bentonitową BT 10-15 S firmy ADAE (lub równoważna)

UWAGA:
GÓRNA POWIERZCHNIA PŁYTY ŻELBETOWEJ ZABEZPIECZONA POWŁOKĄ
MAXSEAL FIRMY DRIZORO (LUB RÓWNOWAŻNA)

Beton B25
Otulina 6cm
Stal zbrojeniowa All

POZIOM PORÓWNAWCZY ±0,00=261,30



BIOSYSTEM Przedsiębiorstwo Inżynierii Biochemicznej

50 - 304 Wrocław, ul. Pasterska 2, tel/fax (071) 329 26 00
e-mail: biuro@biosystem.com.pl, www.biosystem.com.pl

Funkcja:	Imię i nazwisko:	Specjalność:	Nr uprawnień:	Podpis:
Projektant	mgr inż. Maria Śliwińska	konstrukcyjno-budowlana	336/88/UW	
Asystent	mgr inż. Daniel Chmiel	-	-	
Stadium: PW	Branża: Architektura i konstrukcje	Nr archiwalny dokumentacji: PIB/12XIV/2009/PW/AKK/KDIR		
Data: grudzień 2009	Obiekt: Oczyszczalnia Ścieków w Cieszynie	Inwestor: ZGK w Cieszynie ul. Słowicza 43-400 Cieszyn		
Podziałka: 1-50	Nazwa rysunku: KOMORY DENITRYFIKACJI - PRZEBUDOWA LEJA	Nr rysunku: KDIR/3		