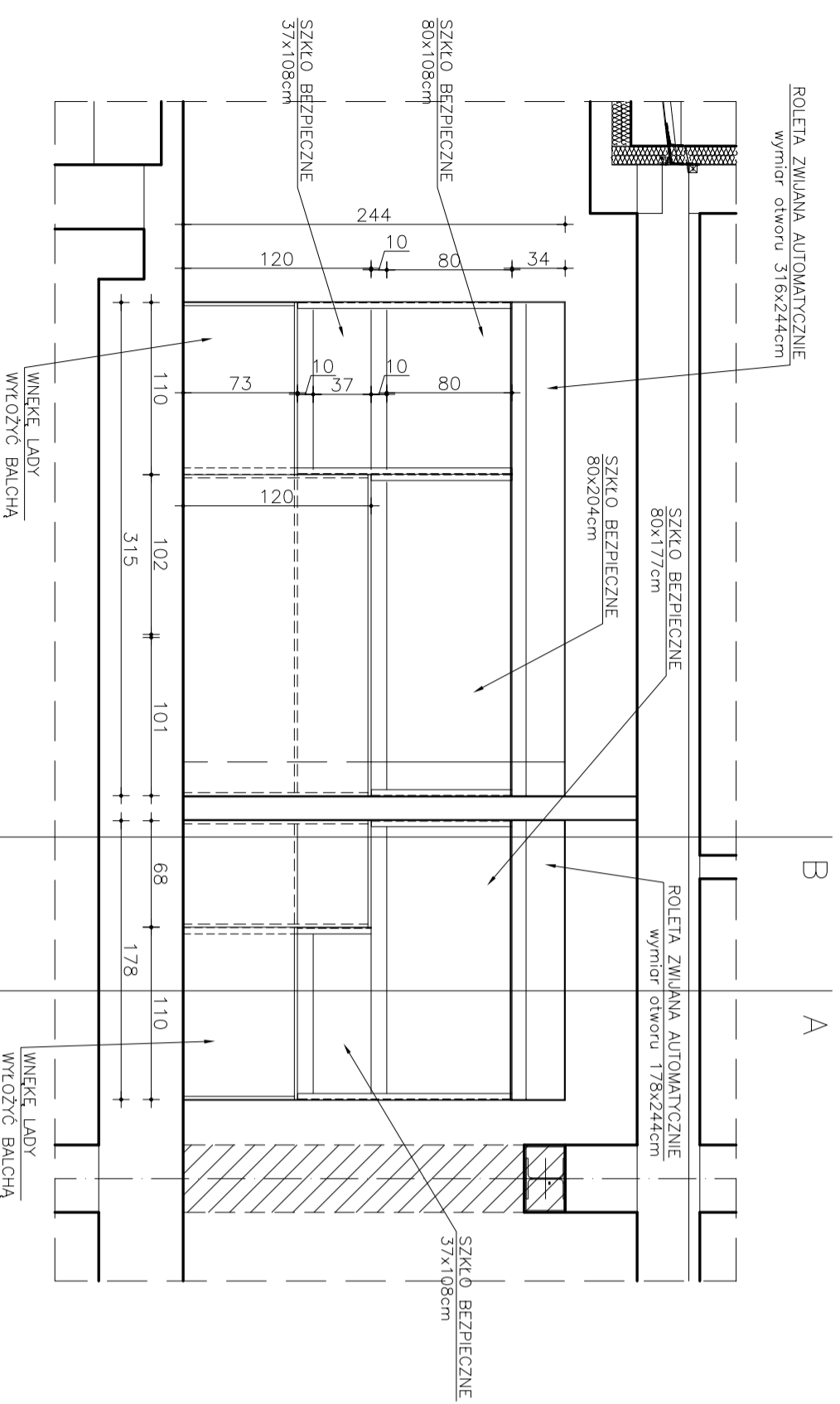
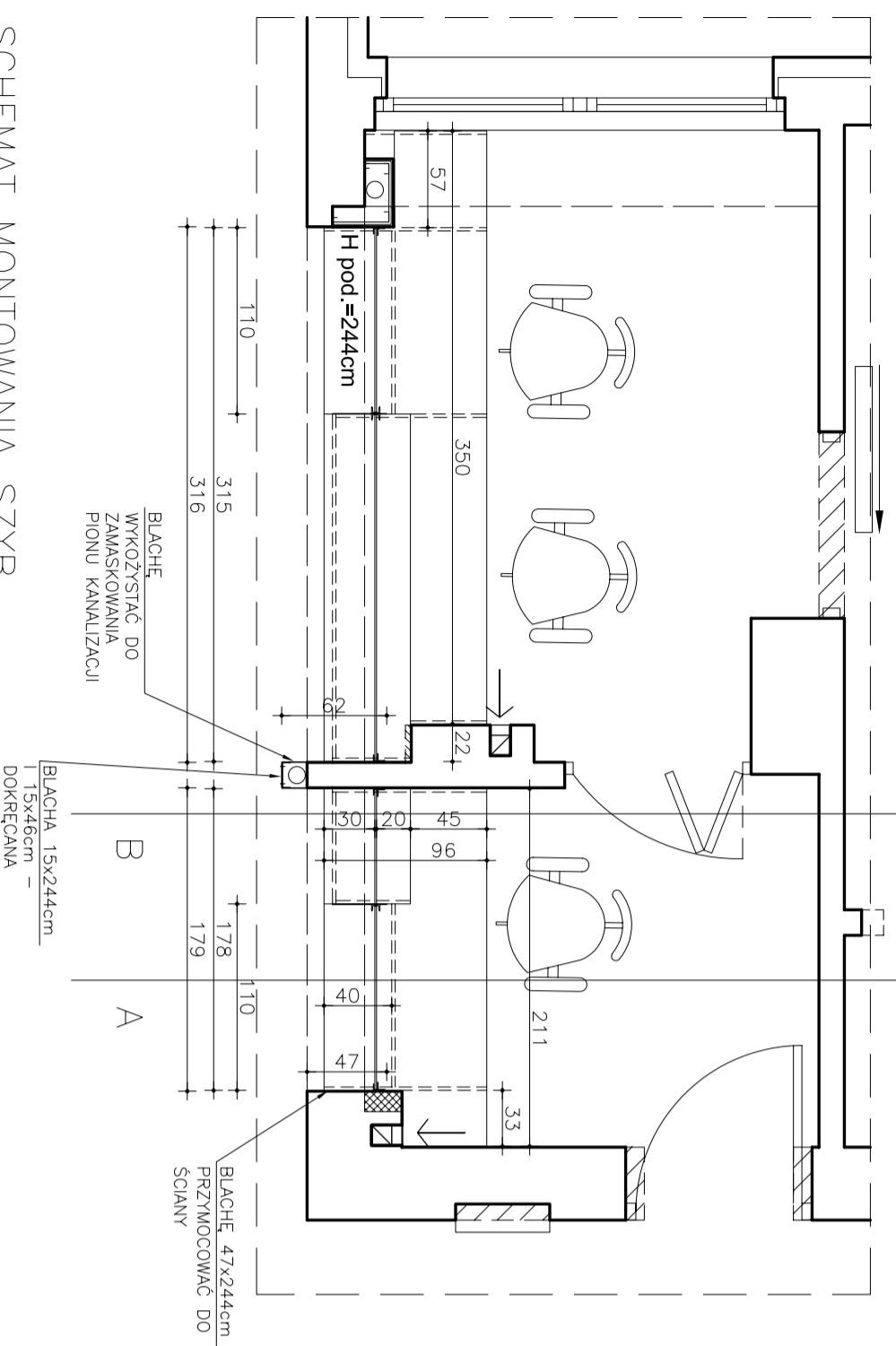


LADA – "OKIENKO" BIURO PADAWCZE I KASA

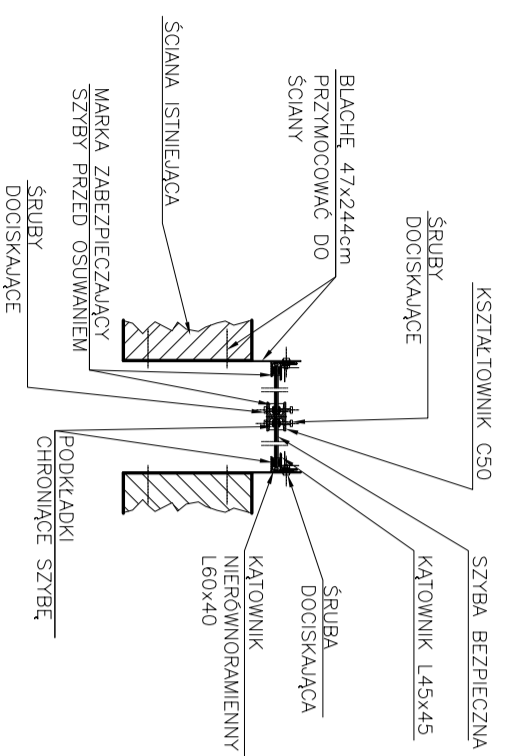
WIDOK



RZUT



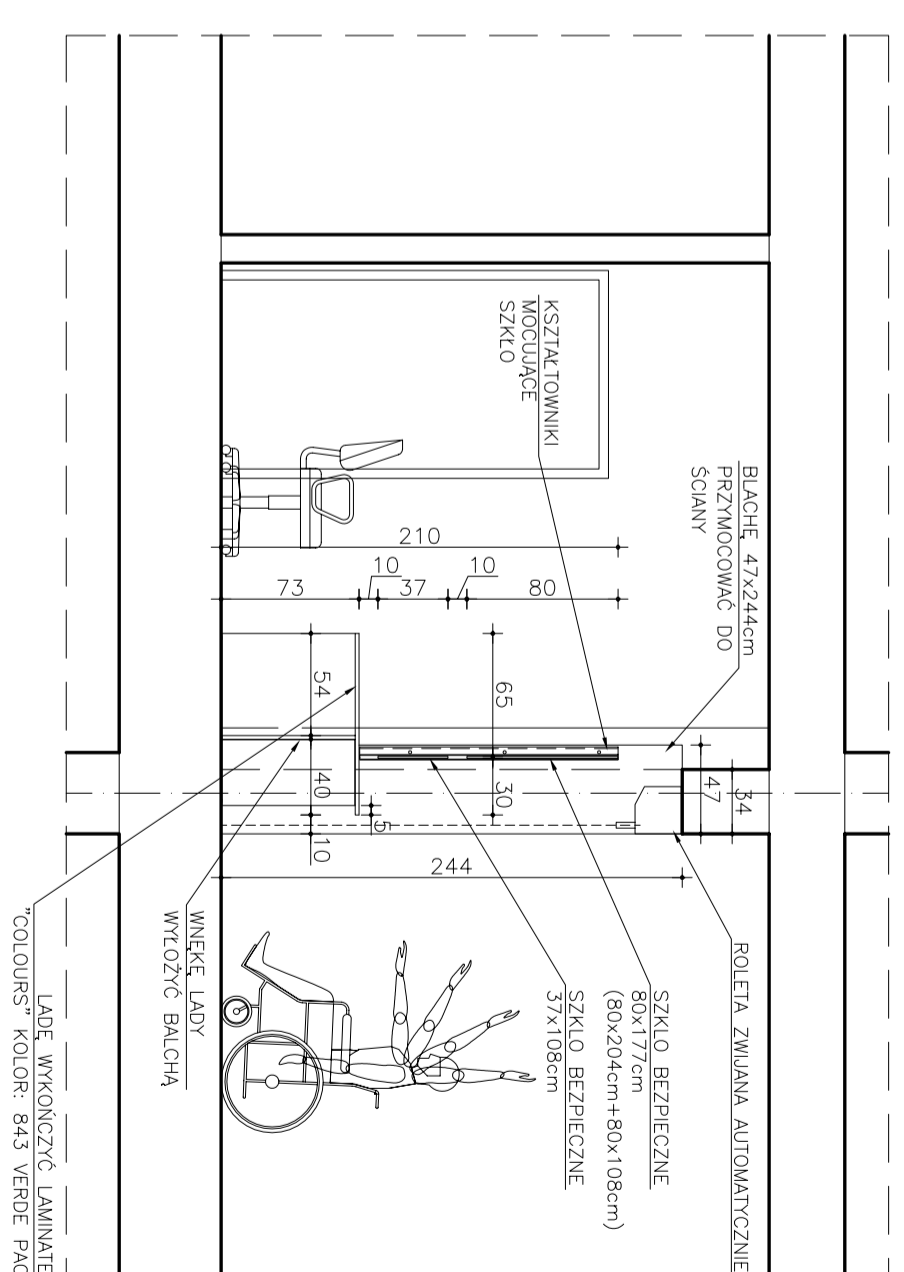
SCHEMAT MONTOWANIA SZYB



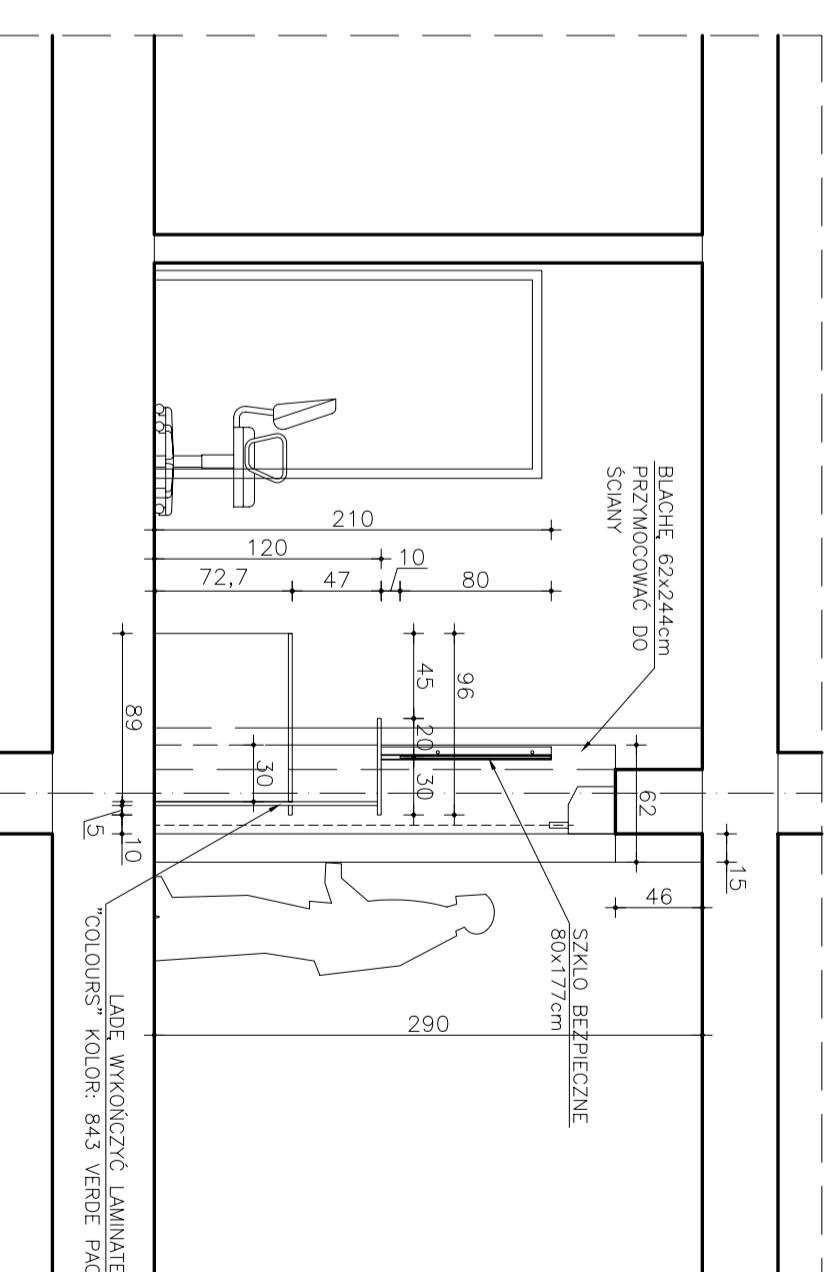
UWAGA:

1. WSZYSTKIE WYMIARY SPRAWDZIĆ NA BUDOWIE
2. PRZED WYKONANIEM SPRAWDZIĆ STAN ISTNIEJĄCY
3. WYMIARY ŻALUZJI SKONSULTOWAĆ Z PRODUCENTEM
4. WYMIARY SZYB SKONSULTOWAĆ Z PRODUCENTEM
5. ELEMENTY STAŁOWE POMALOWAĆ, KOLOR: BIAŁY, RAL 9003

PRZEKRÓJ A-A



PRZEKRÓJ B-B



PRACOWNIA ARCHITEKTONICZNO-URBANISTYCZNA A3, 44-100 GLIWICE UL.BEDNARSKA 4 tel: 032 238 96 85	PROJEKTOWAŁ:	mgr inż.arch. A. Romanowska -Tarczyńska
TEMAT PROJEKTU: ZMIANA SPOSOBU UŻYTKOWANIA BUDYNKU PRZEDSZKOLA NR 19 W CIĘSZYNIE POŁĄCZONA Z TERMOMODERNIZACJĄ BUDYNKU CIĘSZYN, UL. SKRAJNA 5	SPRAWDZIŁ:	mgr.inż.arch Jolanta Węglińska Nr Upr: 59/2000
ADRES: PROJEKT – DETAL –LADA (BIURO PADAWCZE+KASA)	INWESTOR: URZĄD MIEJSKI W CIĘSZYNIE 43-400 CIĘSZYN, RYNEK 1	Nr Upr: 1/2000/Op
FAZA/BRANŻA: PB/ARCH.	DATA: październik 2007	SKALA: 1:25
		NR RYSUNKU: II/24