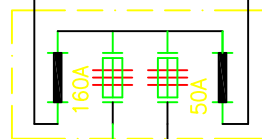


Stacja transformatorowa
Cieszyn, os. Armi Ludowej T4 [22238]

YAKY 4x120mm²
l=100m



ZK3a
Przedszkole

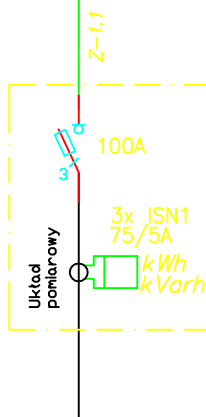
STAN ISTNIEJĄCY

Zgodnie z opisem technicznym w przypadku konfiguracji złącza z dwoma oddzielnymi zabezpieczeniami dla TL MOPS i TL PRZ należy zastosować kable typu:

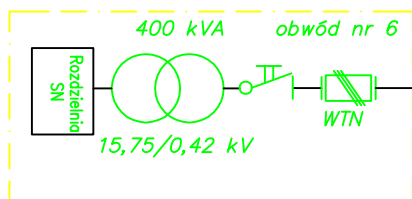
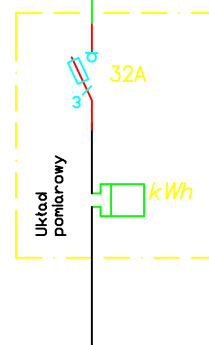
Z1.1 – YKY 4x50mm

Z2.1 – YKY 4x10mm

TL
MOPS

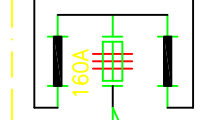


TL
PRZ



Stacja transformatorowa
Cieszyn, os. Armi Ludowej T4 [22238]

YAKY 4x120mm²
l=100m



ZK3a
Przedszkole

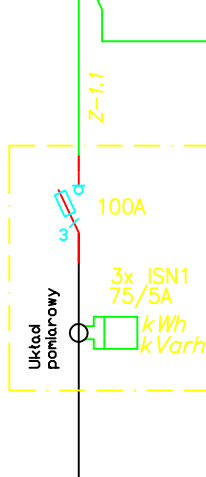
STAN ISTNIEJĄCY

Zgodnie z opisem technicznym w przypadku konfiguracji złącza z jednym (wspólnym) zabezpieczeniem dla TL MOPS i TL PRZ należy zastosować kable typu:

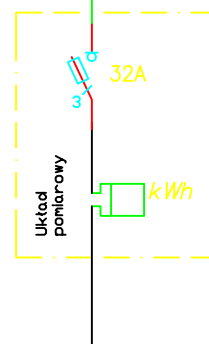
Z1.1 – YKY 4x50mm

Z2.1 – YKY 4x50mm

TL
MOPS



TL
PRZ



PRACOWNIA ARCHITEKTONICZNO-URBANISTYCZNA A3, 44-100 GLIWICE UL.BEDNARSKA 4 tel: 032 238 96 85

TEMAT PROJEKTU:	ZMIANA SPOSOBU UŻYTKOWANIA BUDYNKU PRZEDSZKOLA NR 19 W CIESZYNIĘ POŁĄCZONA Z TERMOMODERNIZACJĄ BUDYNKU	PROJEKTOWAŁ:	mgr inż. B. Pokomeda upr. bud. nr SLK/0998/POOE/05
ADRES:	CIESZYN, UL. SKRAJNA 5	SPRAWDZIŁ:	Jan Machoński upr. bud. nr 640/76
TEMAT RYSUNKU:	WARIANTY UKŁADU ZASILANIA.	NR RYSUNKU:	E-4
INWESTOR:	URZĄD MIEJSKI W CIESZYNIĘ 43-400 CIESZYN, RYNEK 1		
FAZA/BRANZA: PB/ELEKTR.	DATA: styczeń 2008	SKALA:	