

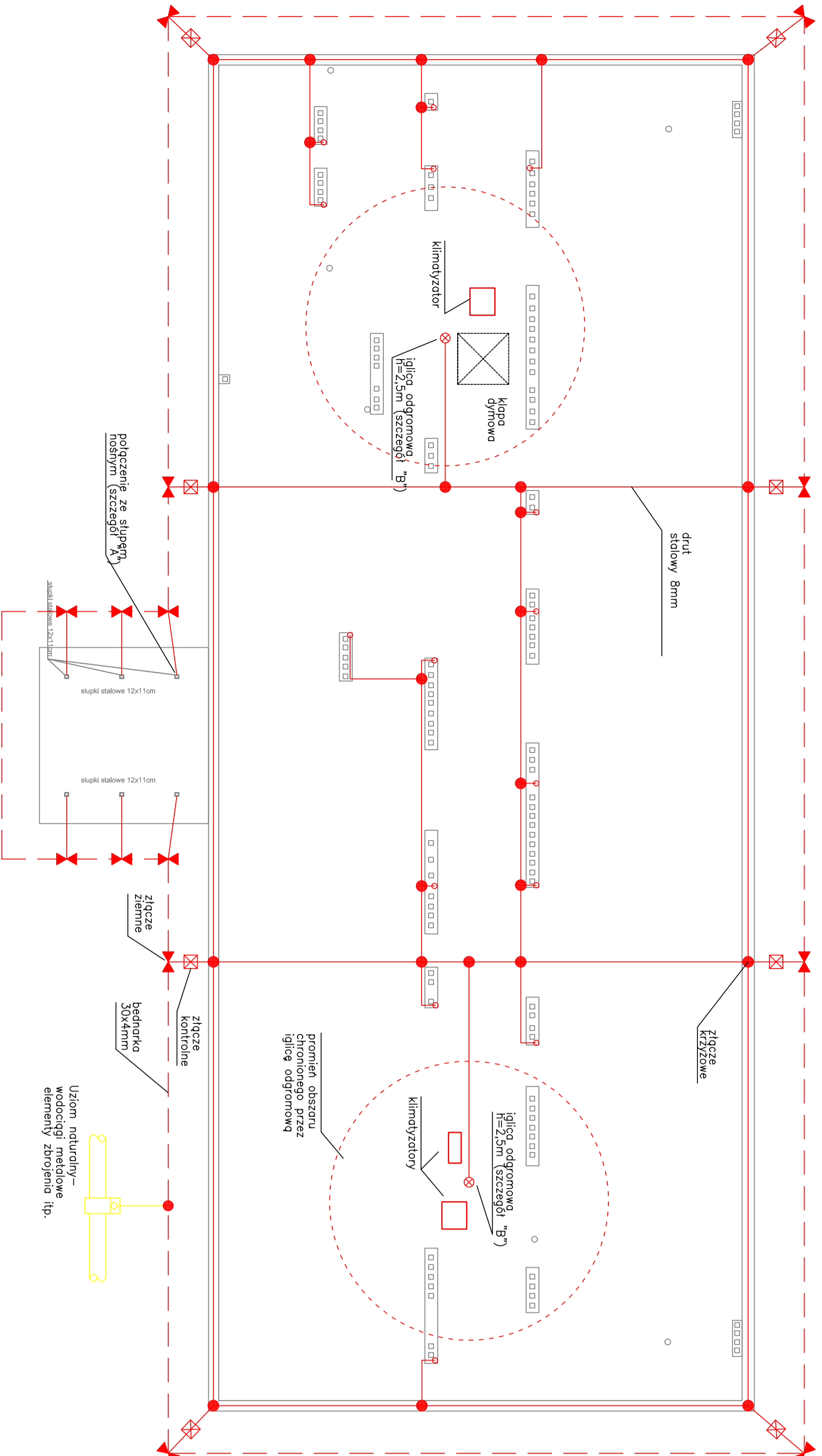
- złącza krzyżowe
- antenka
- ⊠ złącze kontrolne
- ⚡ złącze ziemne
- drut odgromowy ocynkowany ø8
- bednarka ocynkowana 30x4
- ⊗ iglica odgromowa

**Uwagi:**

1. Wszystkie połączenia-rozłączenia i spawane powinny być zabezpieczone przed korozją.
2. Uziom otokowy poziomy wykonać z bednarki stalowej ocynkowanej 30x4 na głębokości 0,6 m i w odległości nie mniejszej niż 1m od zewnętrznej krawędzi budynku.
3. Zwody poziome wykonać drutem stalowym ocynkowanym  $\Phi 8mm$ , na uchwytach.

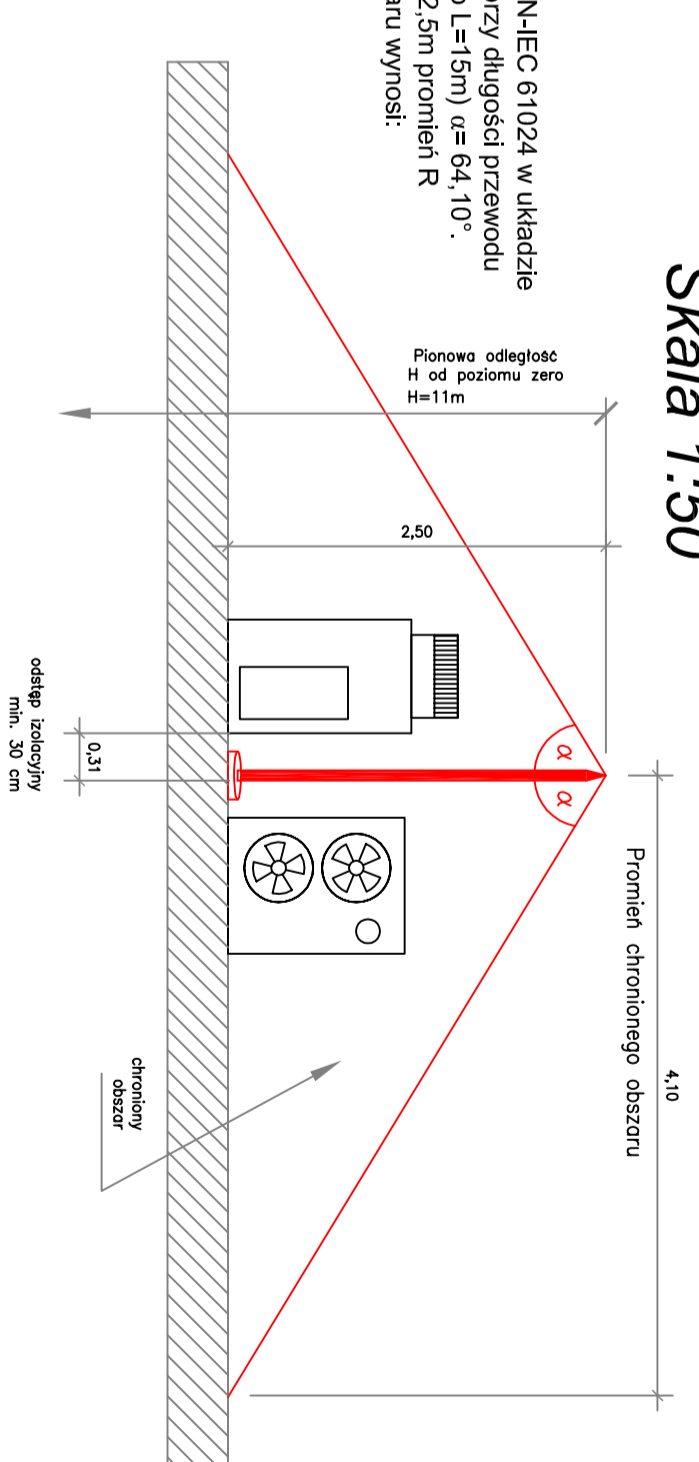
**UWAGA.**

Przed przystąpieniem do wykonywania instalacji odgromowej należy zapoznać się z opisem technicznym.



## SZCZEGÓŁ "B"

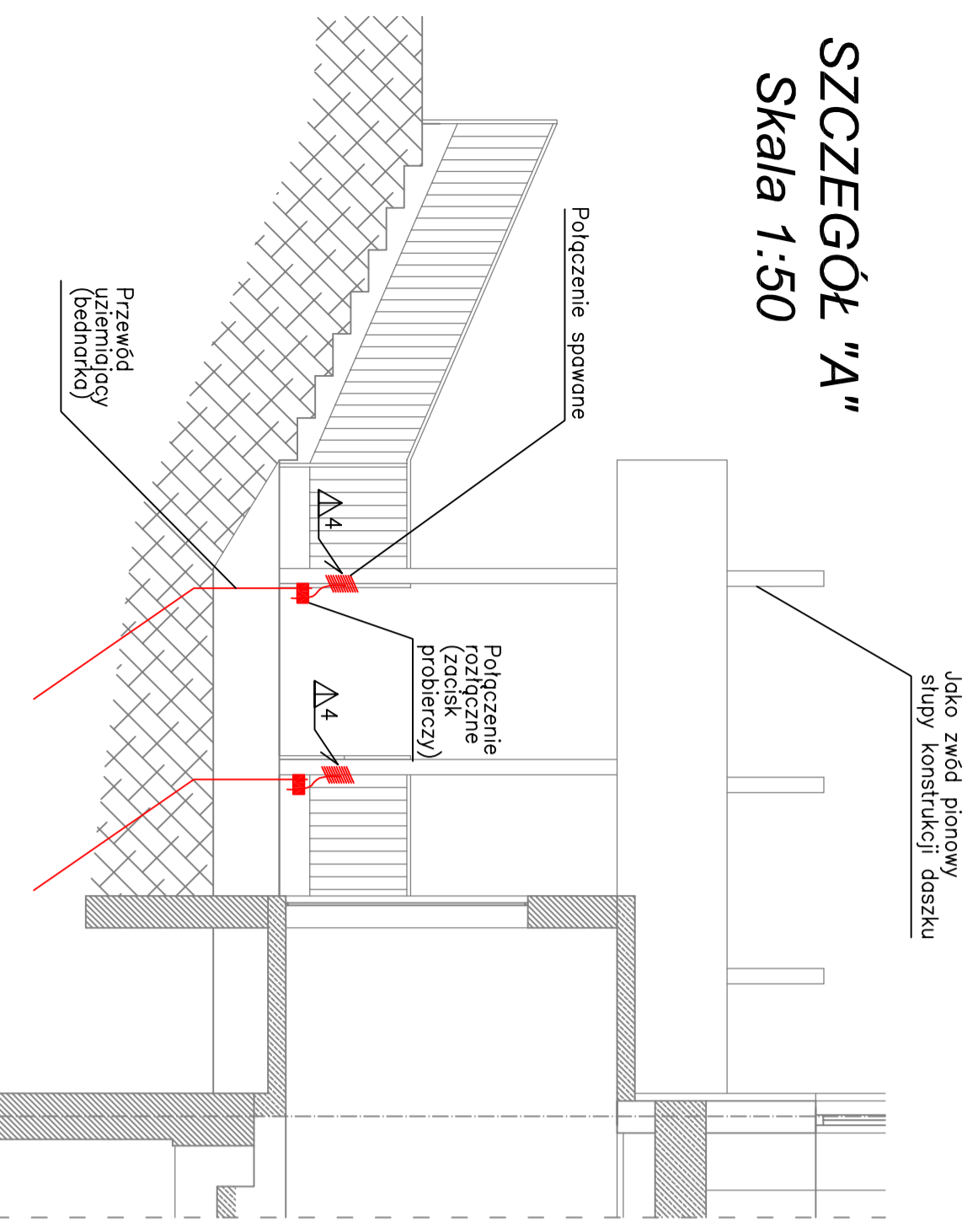
Skala 1:50



$\alpha$  - kąt osłonowy dla  $H=1,0m$  wg PN-IEC 61024 w układzie trójwymiarowym (przy długości przewodu odprowadzającego  $L=15m$ )  $\alpha=64,10^\circ$ . Dla  $\alpha=64,10^\circ$  i  $h=2,5m$  promień R chronionego obszaru wynosi:  $R=2,5^*tg\alpha=4,10m$

## SZCZEGÓŁ "A"

Skala 1:50



Miejsce połączenia spawanego instalacji odgromowej ze słupem oczyścić z farby w celu uzyskania połączenia galwanicznego. Połączenie spawane zabezpieczyć przed korozją i pomalować zgodnie z kolorystyką stupa.

**Uwaga:**

Dopuszcza się zastosowanie innego niż spawane połączenia instalacji odgromowej ze słupem pod warunkiem uzyskania połączenia pewnego, tzn w pełni galwanicznego ze słupem oraz nie powodującego obniżenia lub przerwania przewodów pod wpływem elektrodynameicznych lub przypadkowych sił mechanicznych.

PRACOWNIA ARCHITEKTONICZNO-URBANISTYCZNA A3, 44-100 GLIWICE UL.BEDNARSKA 4 tel: 032 238 96 85	
TEMAT PROJEKTU:	ZMIANA SPOSOBU UŻYTKOWANIA BUDYNKU PRZEDSZKOLA NR 19 W CIESZYNIE POŁĄCZONA Z TERMOMODERNIZACJĄ BUDYNKU
ADRES:	CIESZYN, UL. SKRAJNA 5
TEMAT RYSUNKU:	INSTALACJA ODGROMOWA
INWESTOR:	URZĄD MIEJSKI W CIESZYNIE 43-400 CIESZYN, RYNEK 1
FAZA/BRANZA: PW/ELEKTR.	DATA: styczeń 2008
SKALA:	1:100
NR RYSUNKU:	
PROJEKTOWAŁ: mgr inż. B. Pokornedo SLK/0998/POOE/05	
SPRAWDZIŁ: Jan MachonSKI upr. bud. nr 640/76	
E-21	