

MOPS Cieszyn

Oświetlenie pomieszczenia biurowego

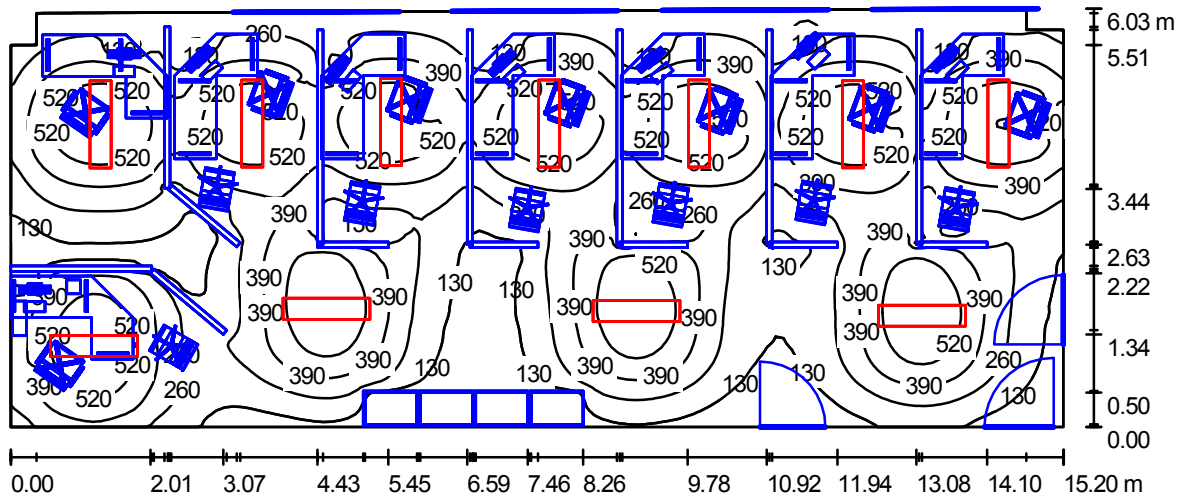
Pomieszczenie 1.9
Dział prac środowiskowych

Partner kontaktowy: mgr inż.arch. A. Romanowska-Tarczyńska
Numer zlecenia:
Firma:
Numer klienta:

Data: 04.12.2007
Edytor: mgr inż. B. Pokomeda

Edytor mgr inż. B. Pokomeda
 Telefon
 faks
 e-Mail

Pomieszczenie 1.9 - Dział pracy środowiskowej / Podsumowanie



Wysokość pomieszczenia: 2.900 m, Wysokość montażu: 2.400 m,
 Współczynnik konserwacji: 0.77

Wartości Lux, Skala 1:109

Powierzchnia	ρ [%]	E_m [lx]	E_{min} [lx]	E_{max} [lx]	E_{min} / E_m
Płaszczyzna pracy	/	338	13	660	0.04
Podłoga	20	191	9.93	356	0.05
Sufity (2)	70	47	27	65	/
Ściany (8)	50	86	10	394	/

Płaszczyzna pracy:

Wysokość: 0.850 m
 Siatka: 128 x 128 Punkty
 Margines: 0.000 m

Lista opraw

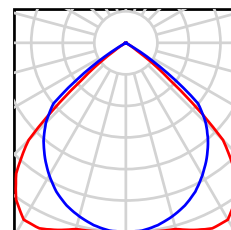
Nr.	Ilość	Etykieta (Czynnik korekcyjny)	Φ [lm]	P [W]
1	11	Philips Finess TCS198 C6 2xTL-D36W/830 (1.000)	6400	72
razem:			70400	792

Specyfikacja mocy przyłączeniowej: $8.71 \text{ W/m}^2 = 2.58 \text{ W/m}^2/100 \text{ lx}$ (Powierzchnia podstawowa: 90.89 m^2)

Edytor mgr inż. B. Pokomeda
Telefon
faks
e-Mail

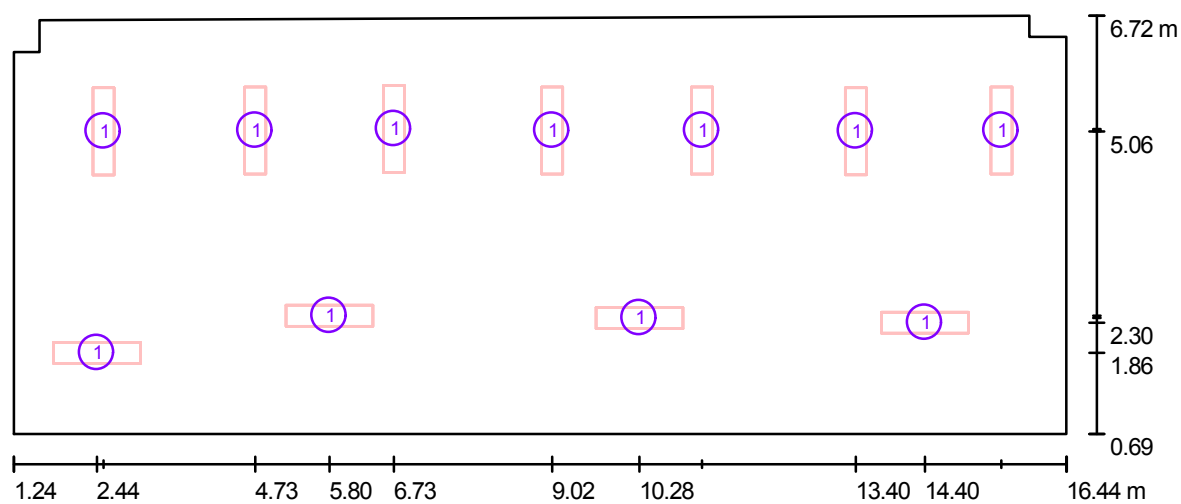
Pomieszczenie 1.9 - Dział pracy środowiskowej / Lista opraw

11 Ilość Philips Finess TCS198 C6 2xTL-D36W/830
Numer artykułu:
Strumień świetlny opraw: 6400 lm
Moc opraw: 72 W
Klasyfikacja oświetleń CIE: 100
Kod Flux CIE: 69 99 99 100 64
Wyposażenie: 2 x TL-D36W (Czynnik korekcyjny 1.000).



Edytor mgr inż. B. Pokomeda
Telefon
faks
e-Mail

Pomieszczenie 1.9 - Dział pracy środowiskowej / Oprawy (plan rozmieszczenia)



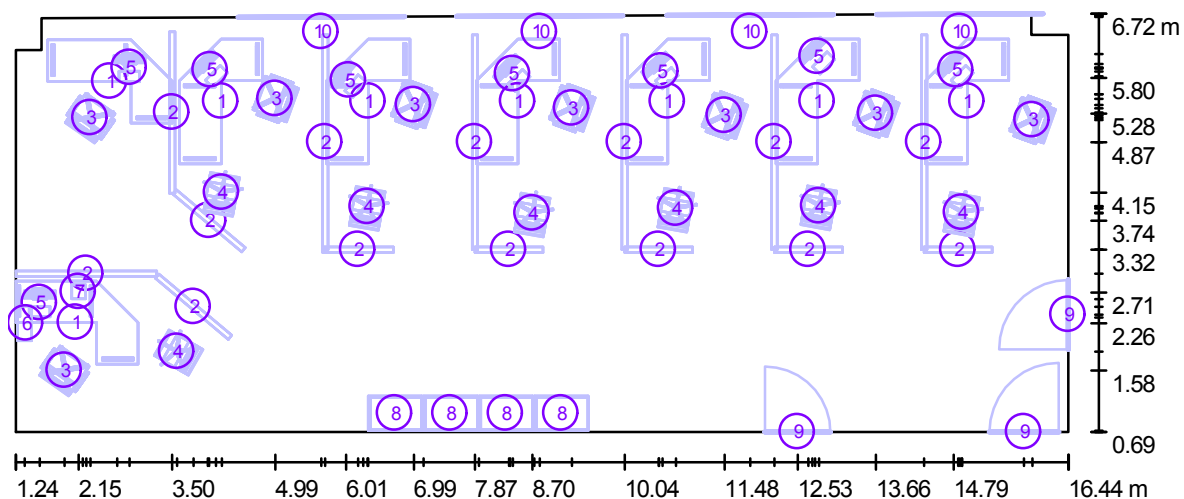
Skala 1 : 109

Lista opraw

Nr.	Ilość	Etykieta
1	11	Philips Finess TCS198 C6 2xTL-D36W/830

Edytor mgr inż. B. Pokomeda
 Telefon
 faks
 e-Mail

Pomieszczenie 1.9 - Dział pracy środowiskowej / Meble (plan rozmieszczenia)



Skala 1 : 109

Lista detaliczna mebli

Nr.	Ilość	Etykieta
1	8	Biurko narożne po prawej
2	14	Prostopadłościan
3	8	Krzeseł biurowe1
4	7	Krzeseł obrotowe2

Edytor mgr inż. B. Pokomeda
Telefon
faks
e-Mail

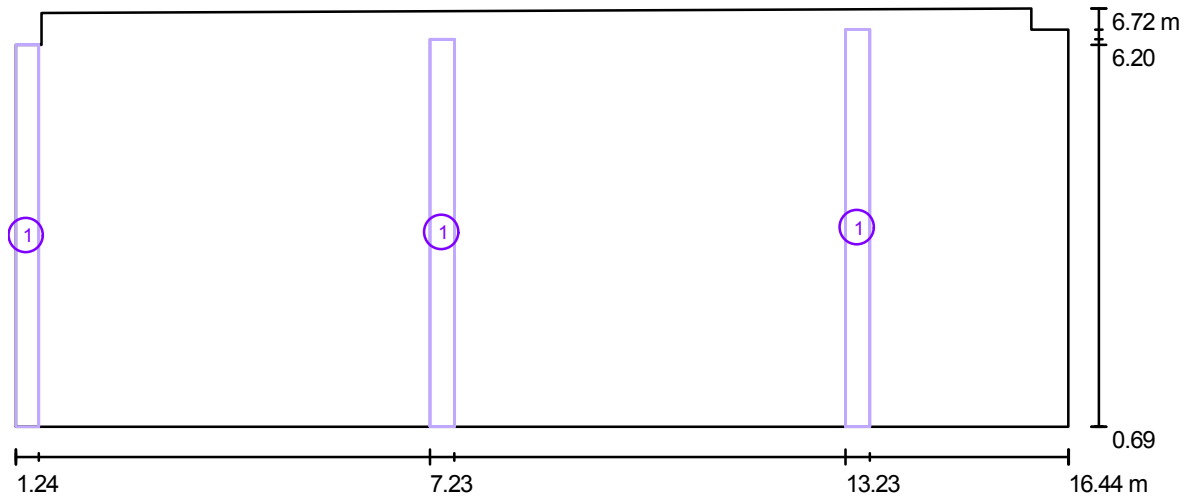
Pomieszczenie 1.9 - Dział pracy środowiskowej / Meble (plan rozmieszczenia)

Lista detaliczna mebli

Nr.	Ilość	Etykieta
5	8	Ekran TFT z klawiaturą
6	1	Komputer t
7	1	Telefon t
8	4	50x110 otwarty
9	3	Drzwi
10	4	Okna

Edytor mgr inż. B. Pokomeda
Telefon
faks
e-Mail

Pomieszczenie 1.9 - Dział pracy środowiskowej / Elementy pomieszczenia (plan rozmieszczenia)



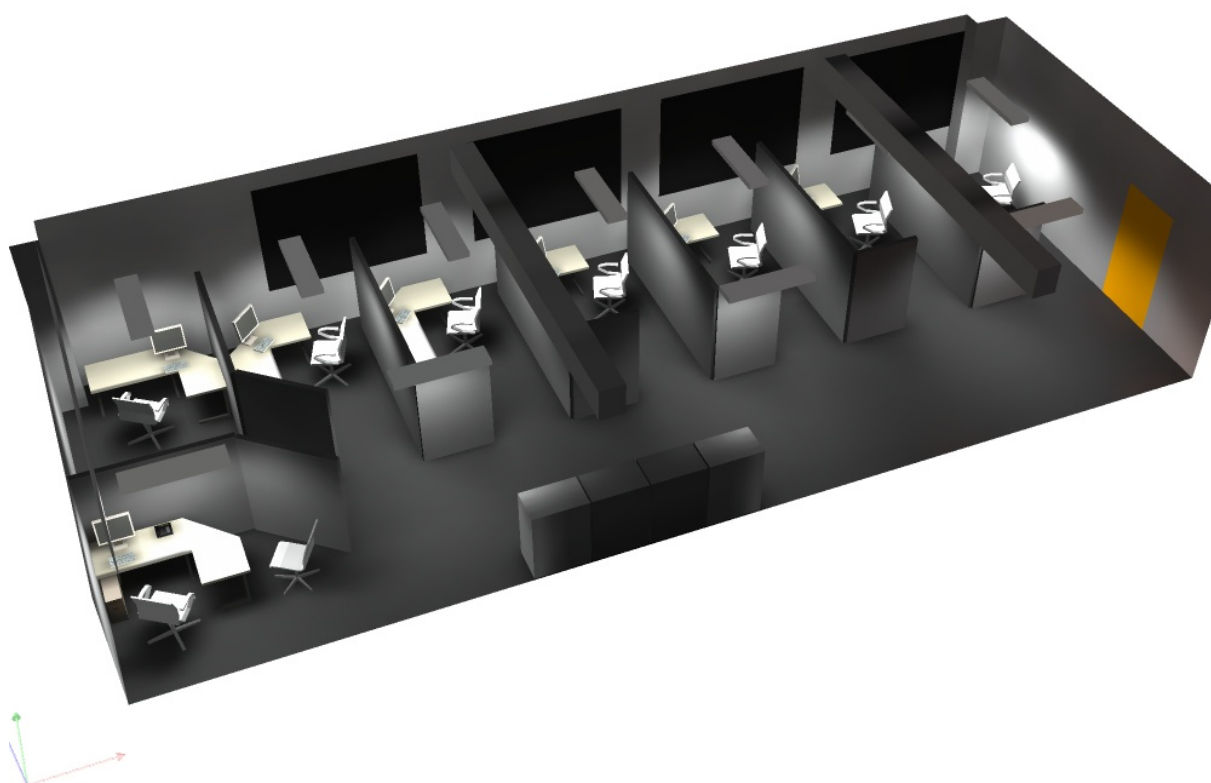
Skala 1 : 109

Lista elementów pomieszczenia

Nr.	Ilość	Etykieta
1	3	Podciąg

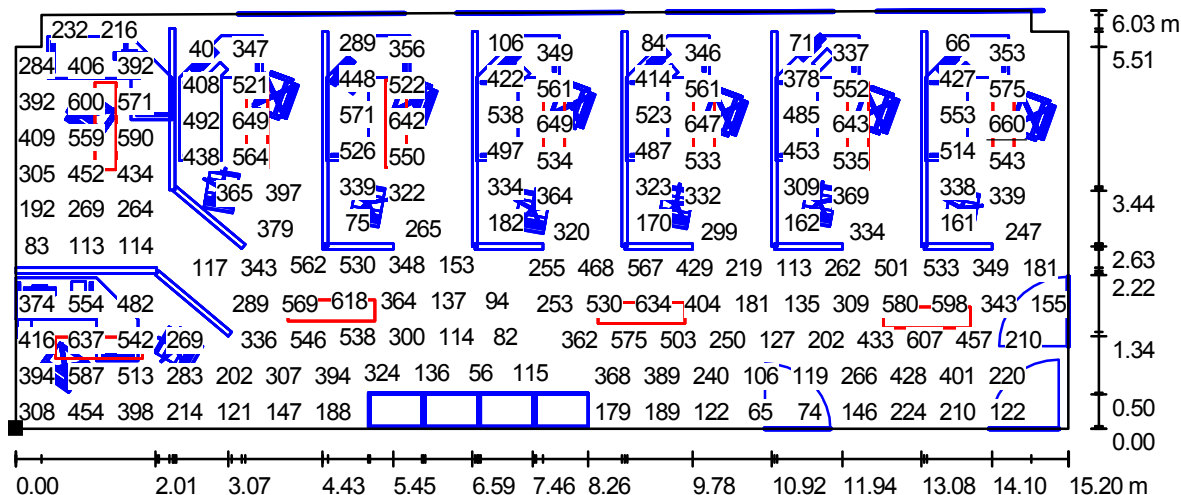
Edytor mgr inż. B. Pokomeda
Telefon
faks
e-Mail

Pomieszczenie 1.9 - Dział pracy środowiskowej / 3D Rendering



Edytor mgr inż. B. Pokomeda
 Telefon
 faks
 e-Mail

Pomieszczenie 1.9 - Dział pracy środowiskowej / Płaszczyzna pracy / Grafika wartości (E)



Wartości Lux, Skala 1 : 109

Nie wszystkie obliczone wartości mogą zostać przedstawione.

Położenie powierzchni w pomieszczeniu:
 Zaznaczony punkt:
 (1.243 m, 0.693 m, 0.850 m)



Siatka: 128 x 128 Punkty

E_m [lx]	E_{min} [lx]	E_{max} [lx]	E_{min} / E_m	E_{min} / E_{max}
338	13	660	0.04	0.02