

MOPS Cieszyn

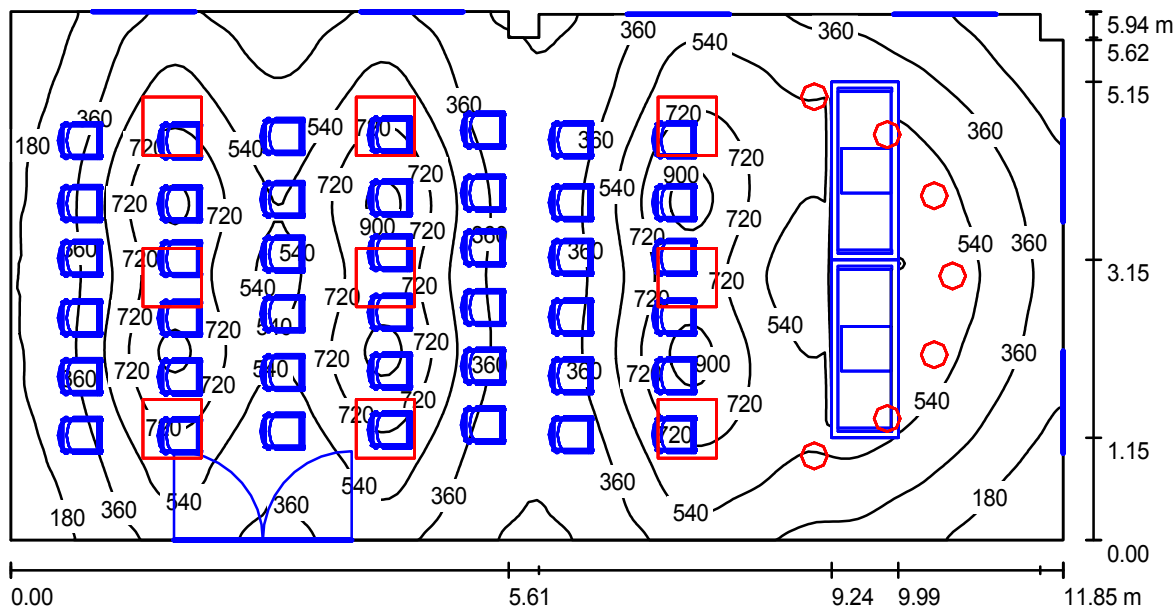
Oświetlenie pomieszczenia konferencyjnego
Pomieszczenie 0.14
Sala spotkań

Partner kontaktowy: mgr inż. arch. A. Romanowska-Tarczyńska
Numer zlecenia:
Firma:
Numer klienta:

Data: 28.12.2007
Edytor: mgr inż. Błażej Pokomeda

Edytor mgr inż. Błażej Pokomeda
Telefon
faks
e-Mail

Pomieszczenie 1 / Podsumowanie



Wysokość pomieszczenia: 2.500 m, Wysokość montażu: 2.500 m,
Współczynnik konserwacji: 0.77

Wartości Lux, Skala 1:85

Powierzchnia	ρ [%]	E_m [lx]	E_{min} [lx]	E_{max} [lx]	E_{min} / E_m
Płaszczyzna pracy	/	481	71	962	0.15
Podłoga	20	341	38	701	0.11
Sufit	70	92	48	118	0.53
Ściany (10)	50	153	53	339	/

Płaszczyzna pracy:

Wysokość: 0.850 m
Siatka: 128 x 128 Punkty
Margines: 0.000 m

Lista opraw

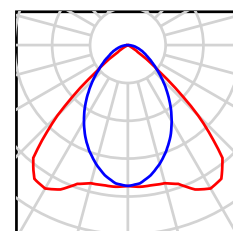
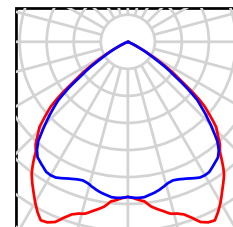
Nr.	Ilość	Etykieta (Czynnik korekcyjny)	Φ [lm]	P [W]
1	7	Philips Fugato Full Metal FCS291 M 2xPL-C/2P18W/830 (1.000)	2400	51
2	9	Philips TCS630 M2 4xTL5-14W/830 (1.000)	4800	63
			razem: 60000	924

Specyfikacja mocy przyłączeniowej: $13.20 \text{ W/m}^2 = 2.74 \text{ W/m}^2/100 \text{ lx}$ (Powierzchnia podstawowa: 70.02 m^2)

Edytor mgr inż. Błażej Pokomeda
Telefon
faks
e-Mail

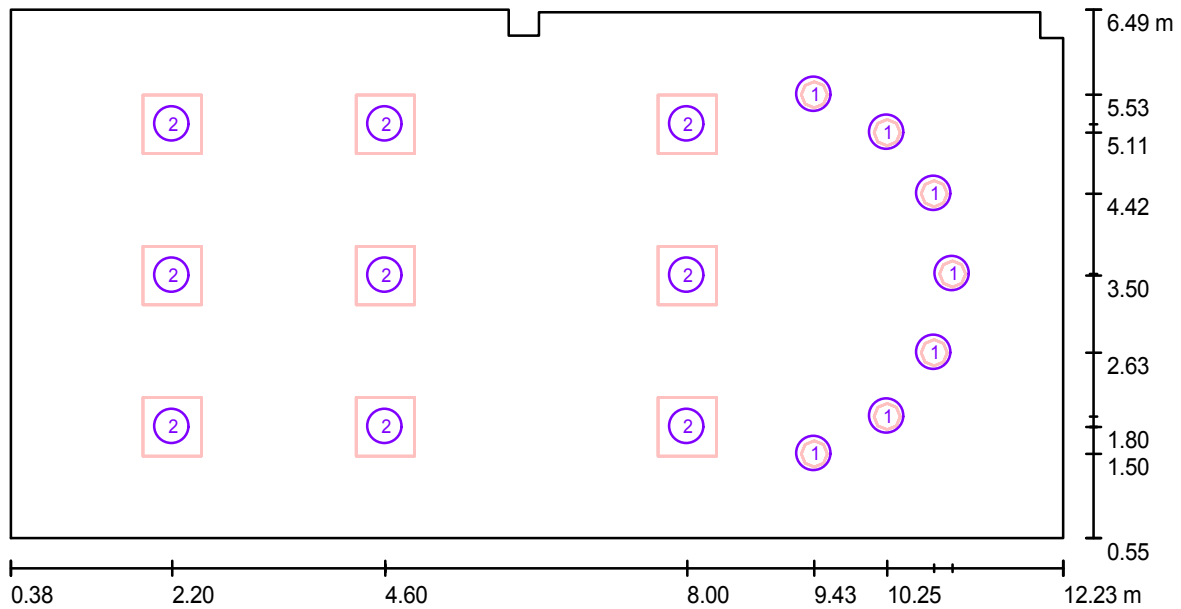
Pomieszczenie 1 / Lista opraw

- 7 Ilość Philips Fugato Full Metal FCS291 M 2xPL-C/2P18W/830
Numer artykułu:
Strumień świetlny opraw: 2400 lm
Moc opraw: 51 W
Klasyfikacja oświetleń CIE: 100
Kod Flux CIE: 64 98 99 100 59
Wyposażenie: 2 x PL-C/2P18W (Czynnik korekcyjny 1.000).
- 9 Ilość Philips TCS630 M2 4xTL5-14W/830
Numer artykułu:
Strumień świetlny opraw: 4800 lm
Moc opraw: 63 W
Klasyfikacja oświetleń CIE: 100
Kod Flux CIE: 65 91 98 100 75
Wyposażenie: 4 x TL5-14W (Czynnik korekcyjny 1.000).



Edytor mgr inż. Błażej Pokomeda
Telefon
faks
e-Mail

Pomieszczenie 1 / Oprawy (plan rozmieszczenia)



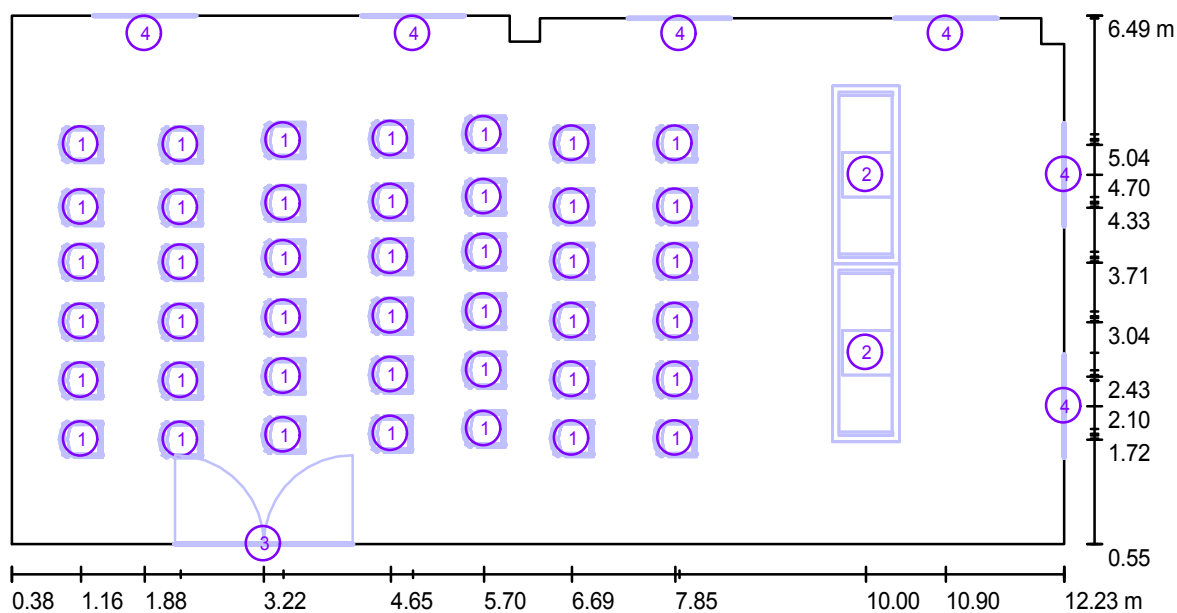
Skala 1 : 85

Lista opraw

Nr.	Ilość	Etykieta
1	7	Philips Fugato Full Metal FCS291 M 2xPL-C/2P18W/830
2	9	Philips TCS630 M2 4xTL5-14W/830

Edytor mgr inż. Błażej Pokomeda
 Telefon
 faks
 e-Mail

Pomieszczenie 1 / Meble (plan rozmieszczenia)



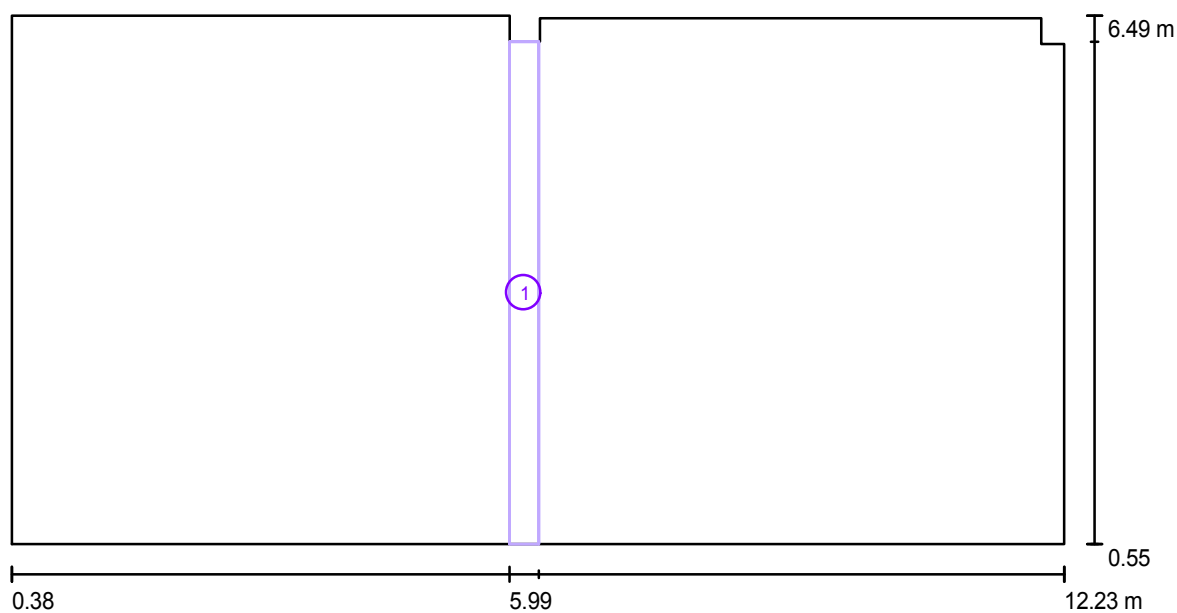
Skala 1 : 85

Lista detaliczna mebli

Nr.	Ilość	Etykieta
1	42	Fotel konferencyjny
2	2	Model4 200x75
3	1	Drzwi
4	6	Okna

Edytor mgr inż. Błażej Pokomeda
Telefon
faks
e-Mail

Pomieszczenie 1 / Elementy pomieszczenia (plan rozmieszczenia)



Skala 1 : 85

Lista elementów pomieszczenia

Nr.	Ilość	Etykieta
1	1	Podciąg

Edytor mgr inż. Błażej Pokomeda
 Telefon
 faks
 e-Mail

Pomieszczenie 1 / Wyniki szczegółowe

Całkowity strumień
 świetlny: 60000 lm
 Moc całkowita: 924 W
 Współczynnik
 konserwacji: 0.77
 Margines: 0.000 m

Powierzchnia	Średnie wartości natężenia [lx]			Współczynnik odbicia [%]	Średnia luminancja [cd/m ²]
	bezpośrednio	pośrednio	W sumie		
Płaszczyzna pracy	412	69	481	/	/
Podłoga	272	69	341	20	22
Sufit	0.00	92	92	70	20
Ściana 1	94	73	167	50	27
Ściana 2	66	66	132	50	21
Ściana 3	23	57	81	50	13
Ściana 4	30	57	88	50	14
Ściana 5	92	70	163	50	26
Ściana 6	35	65	100	50	16
Ściana 7	59	59	118	50	19
Ściana 8	48	73	121	50	19
Ściana 9	96	74	170	50	27
Ściana 10	61	72	133	50	21

Równomierności na płaszczyźnie pracy

E_{\min} / E_m : 0.15

E_{\min} / E_{\max} : 0.07

Specyfikacja mocy przyłączeniowej: $13.20 \text{ W/m}^2 = 2.74 \text{ W/m}^2/100 \text{ lx}$ (Powierzchnia podstawowa: 70.02 m^2)

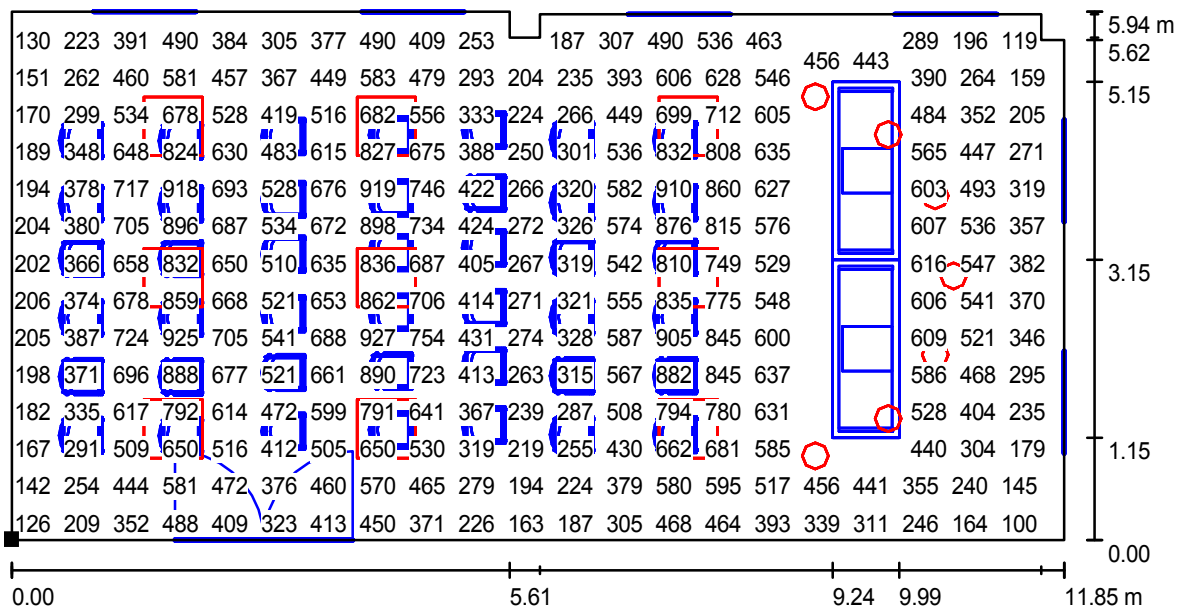
Edytor mgr inż. Błażej Pokomeda
Telefon
faks
e-Mail

Pomieszczenie 1 / 3D Rendering



Edytor mgr inż. Błażej Pokomeda
 Telefon
 faks
 e-Mail

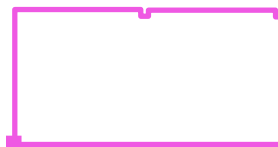
Pomieszczenie 1 / Płaszczyzna pracy / Grafika wartości (E)



Wartości Lux, Skala 1 : 85

Nie wszystkie obliczone wartości mogą zostać przedstawione.

Położenie powierzchni w pomieszczeniu:
 Zaznaczony punkt:
 (0.383 m, 0.550 m, 0.850 m)



Siatka: 128 x 128 Punkty

E_m [lx]	E_{min} [lx]	E_{max} [lx]	E_{min} / E_m	E_{min} / E_{max}
481	71	962	0.15	0.07