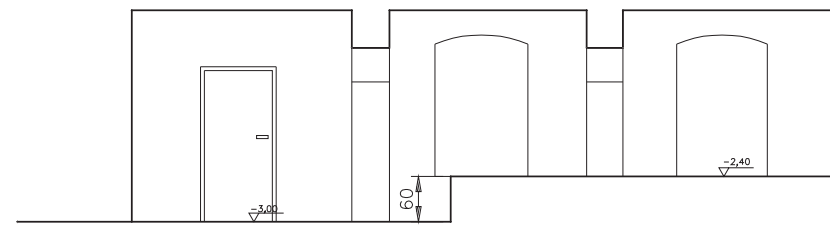
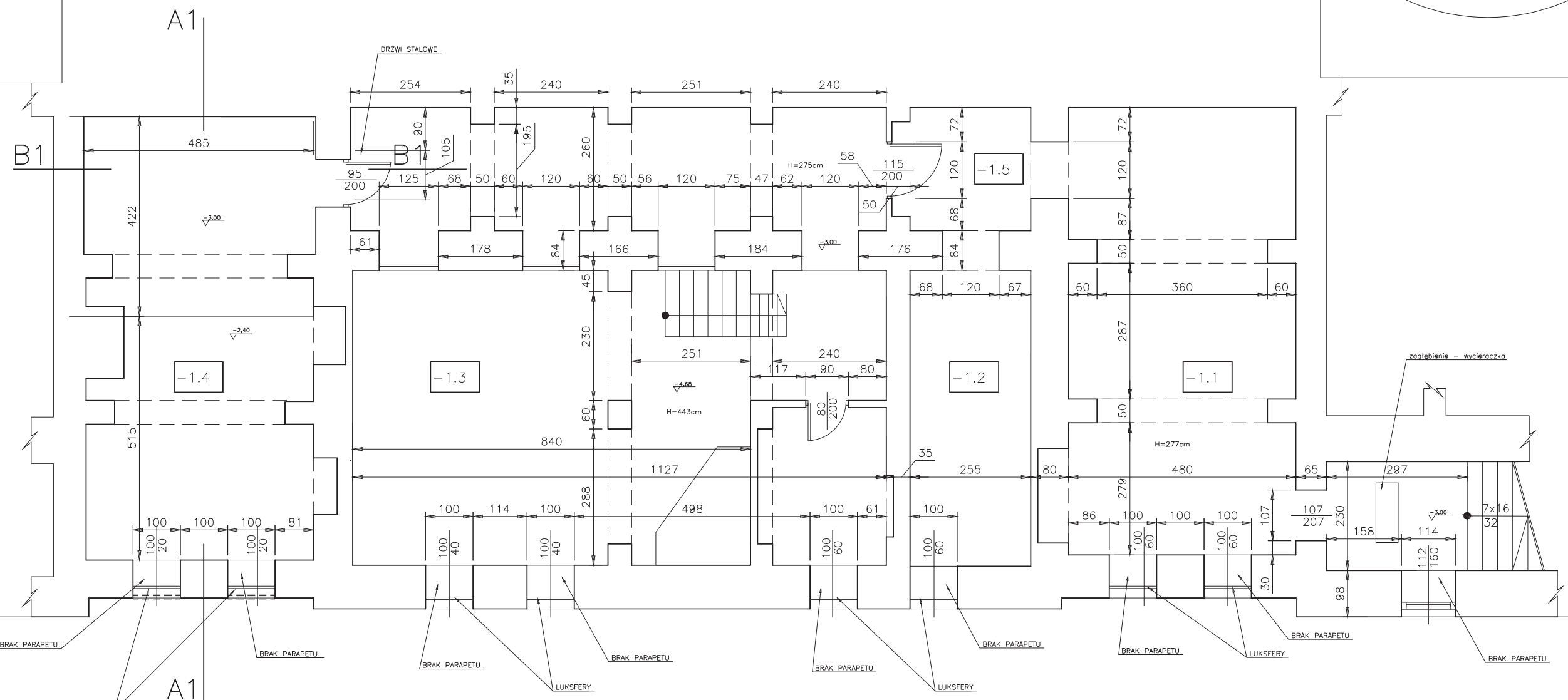
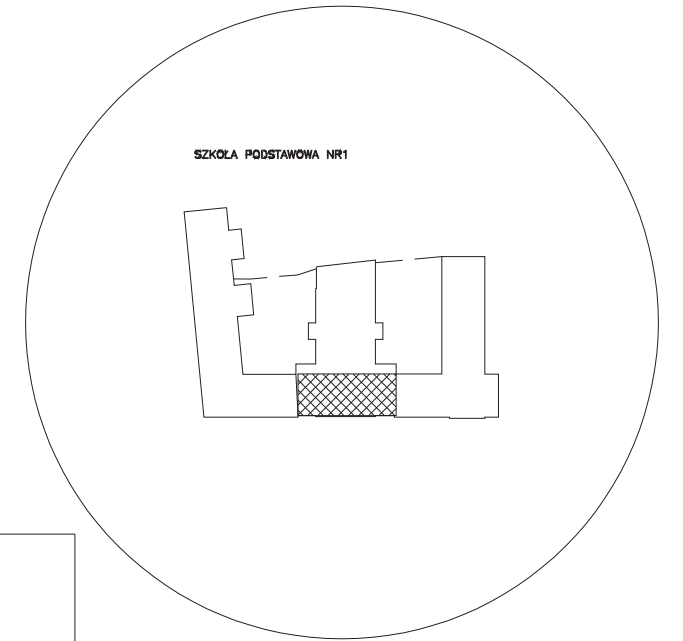


PRZEKROJ B1



PRZEKROJ A1



IST. PRZESZKLENIA I OKIENNICE STALOWE DO LIKWIDACJI  
OTWOR WYPEŁNIC PUSTAKAMI SZKLANYMI  
W KOLORZE BIAŁYM

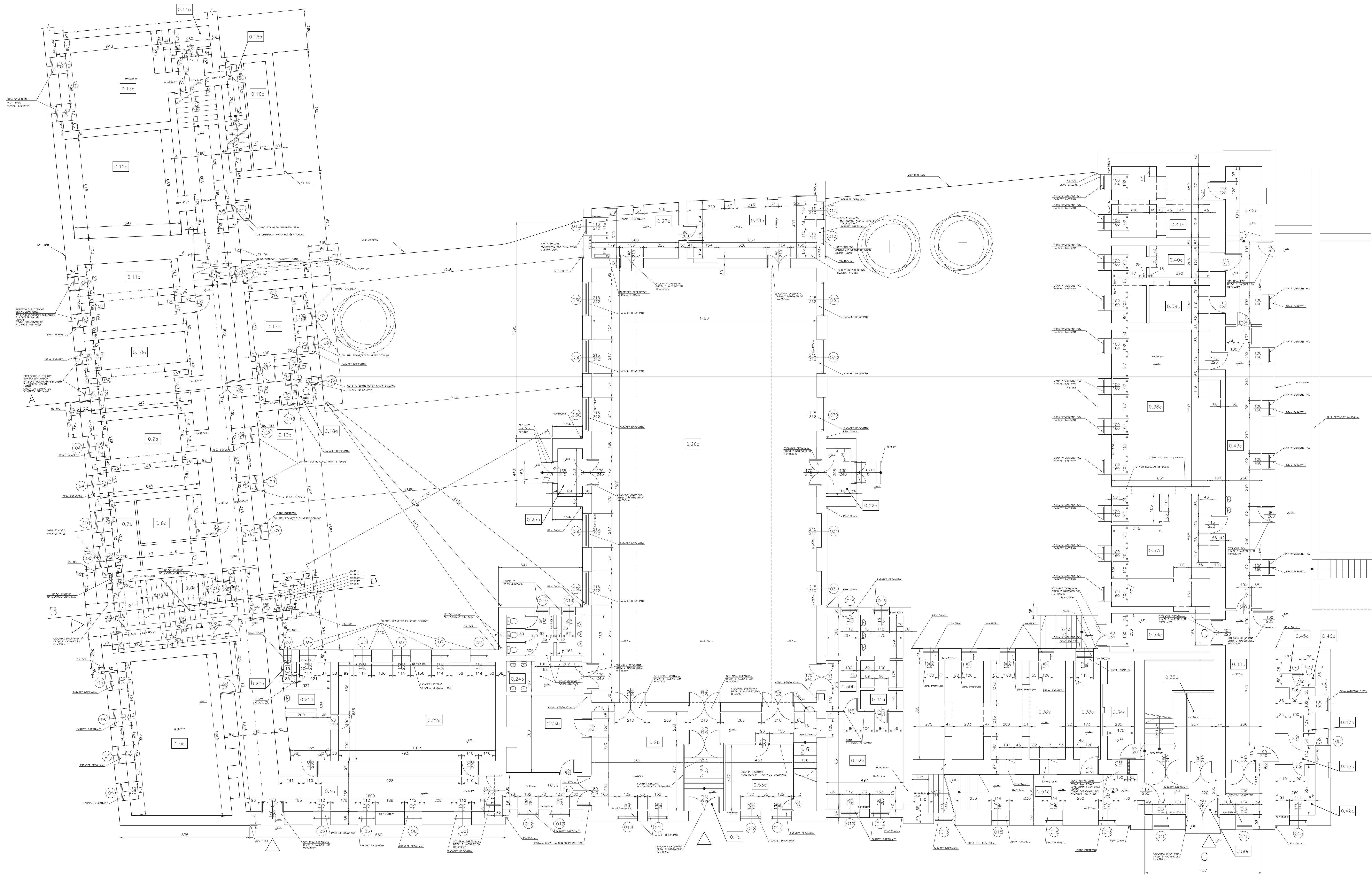
ZESTAWIENIE POWIERZCHNI UŻYTKOWEJ

|       |                    |              |                      |
|-------|--------------------|--------------|----------------------|
| -1.1  | SZATNIA            | P.CERAMICZNA | 45,46m <sup>2</sup>  |
| -1.2  | SZATNIA            | P.CERAMICZNA | 15,94m <sup>2</sup>  |
| -1.3  | KLUB SZKOLNY       | P.CERAMICZNA | 108,42m <sup>2</sup> |
| -1.4  | WĘZEL CIEPŁOWNICZY | P.CERAMICZNA | 39,22m <sup>2</sup>  |
| -1.5  | KOMUNIKACJA        | P.CERAMICZNA | 9,36m <sup>2</sup>   |
| RAZEM |                    |              | 218,40m <sup>2</sup> |

UWAGA :  
1. WSZYSTKIE WYMIARY SPRAWDZAĆ NA BUDOWIE

PRACOWNIA ARCHITEKTONICZNO-URBANISTYCZNA A3 44-100 GLIWICE UL.BEDNARSKA 4 tel: 032 238 96 85

|                       |                                                                 |              |                                         |
|-----------------------|-----------------------------------------------------------------|--------------|-----------------------------------------|
| TEMAT PROJEKTU:       | PROJEKT BUDOWLANO-WYKONAWCZY TERMOMODERNIZACJI BUDYNKÓW SP1, G1 | PROJEKTOWAŁ: | mgr inż.arch. A. Romanowska -Tarczynska |
| ADRES:                | CIESZYN UL.MATEJKI 3 , UL.MICHEJDY1                             |              |                                         |
| TEMAT RYSUNKU:        | PROJEKT RZUT PIWNICY                                            |              |                                         |
| INWESTOR:             | SP1,CIESZYN,UL.MATEJKI 3 G1 ,CIESZYN UL.MICHEJDY 1              |              |                                         |
| FAZA/BRANZA: PB/ARCH. | DATA: czerwiec 2005                                             | SKALA: 1:50  | NR RYSUNKU: 2                           |

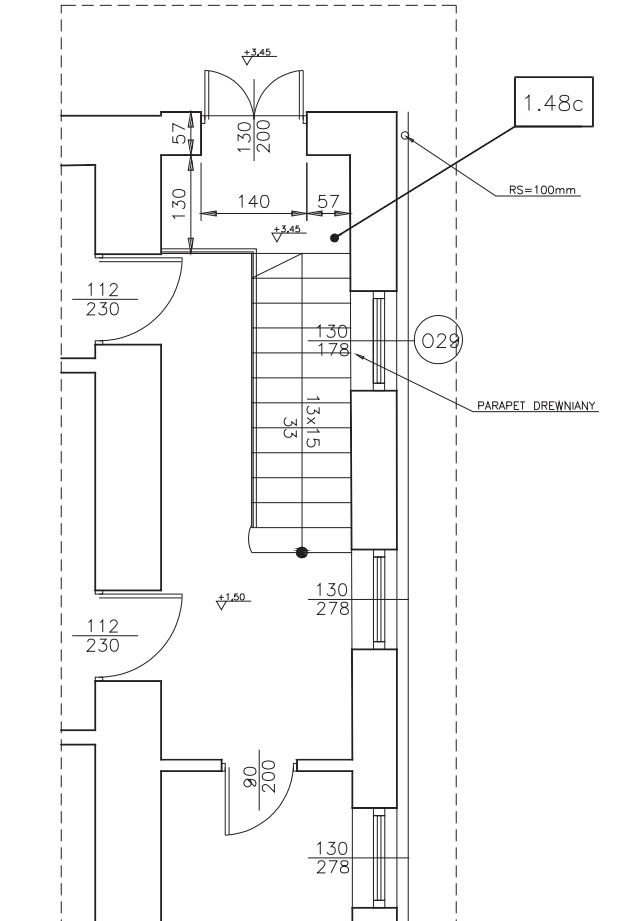
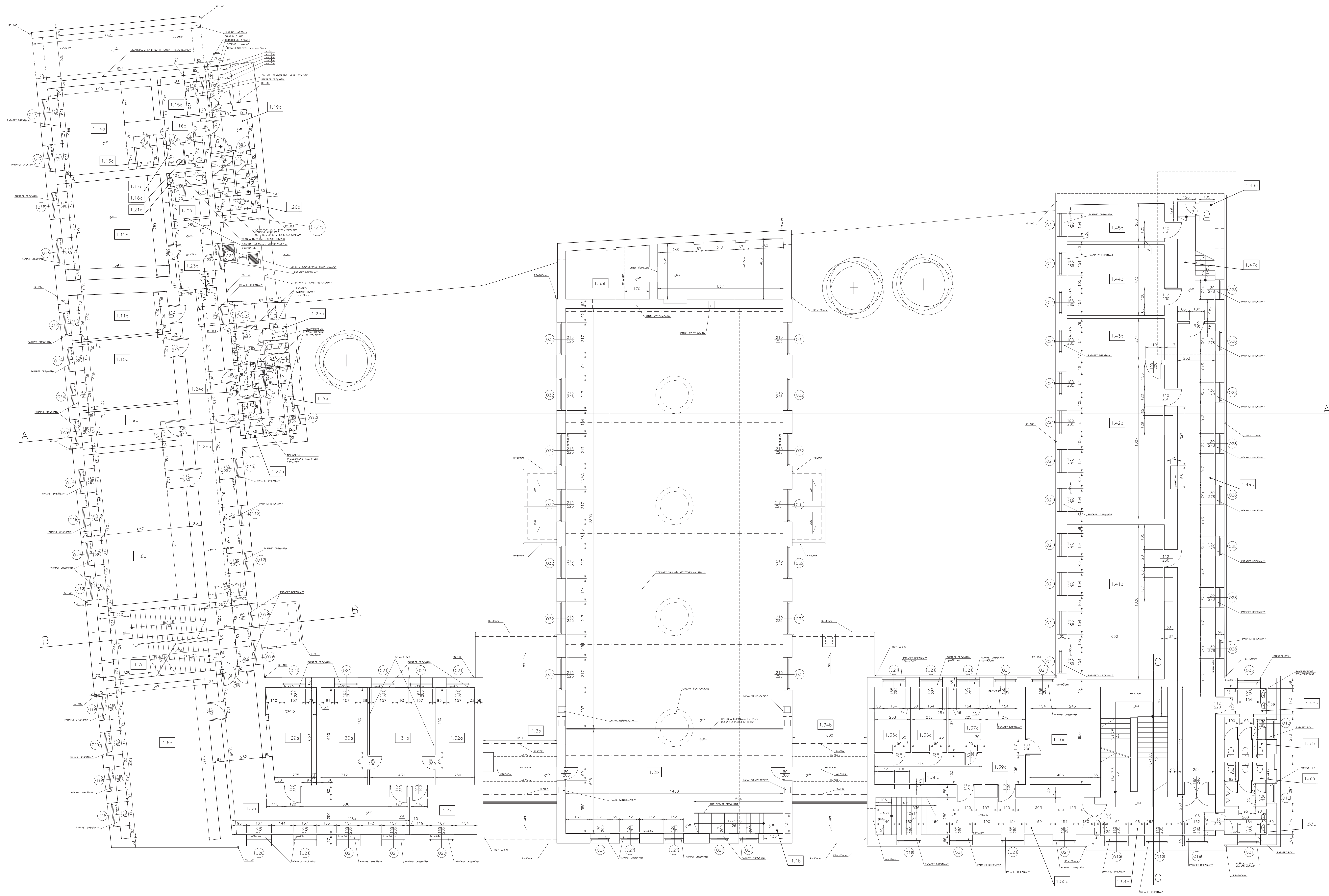


LEGENDA SYMBOŁÓW

| Symbol | Nazwa                                              |
|--------|----------------------------------------------------|
| ○      | Ścianka zewnętrzna                                 |
| □      | Ścianka wewnętrzna                                 |
| ●      | Ścianka zewnętrzna - fundament                     |
| ○      | Ścianka wewnętrzna - fundament                     |
| ○      | Kolumna                                            |
| —      | Biegła                                             |
| —      | Belka                                              |
| ○      | Przebieg                                           |
| ○      | Kanał                                              |
| ○      | Przebieg kanału                                    |
| ○      | Przebieg rury                                      |
| ○      | Przebieg rury w ścianie                            |
| ○      | Przebieg rury w suficie                            |
| ○      | Przebieg rury w podłodze                           |
| ○      | Przebieg rury w ścianie - wentylacja               |
| ○      | Przebieg rury w suficie - wentylacja               |
| ○      | Przebieg rury w podłodze - wentylacja              |
| ○      | Przebieg rury w ścianie - ciepła woda              |
| ○      | Przebieg rury w suficie - ciepła woda              |
| ○      | Przebieg rury w podłodze - ciepła woda             |
| ○      | Przebieg rury w ścianie - zimna woda               |
| ○      | Przebieg rury w suficie - zimna woda               |
| ○      | Przebieg rury w podłodze - zimna woda              |
| ○      | Przebieg rury w ścianie - kanalizacja              |
| ○      | Przebieg rury w suficie - kanalizacja              |
| ○      | Przebieg rury w podłodze - kanalizacja             |
| ○      | Przebieg rury w ścianie - gaz                      |
| ○      | Przebieg rury w suficie - gaz                      |
| ○      | Przebieg rury w podłodze - gaz                     |
| ○      | Przebieg rury w ścianie - elektryczność            |
| ○      | Przebieg rury w suficie - elektryczność            |
| ○      | Przebieg rury w podłodze - elektryczność           |
| ○      | Przebieg rury w ścianie - telefon                  |
| ○      | Przebieg rury w suficie - telefon                  |
| ○      | Przebieg rury w podłodze - telefon                 |
| ○      | Przebieg rury w ścianie - telewizja                |
| ○      | Przebieg rury w suficie - telewizja                |
| ○      | Przebieg rury w podłodze - telewizja               |
| ○      | Przebieg rury w ścianie - klimatyzacja             |
| ○      | Przebieg rury w suficie - klimatyzacja             |
| ○      | Przebieg rury w podłodze - klimatyzacja            |
| ○      | Przebieg rury w ścianie - ciepła woda podłogowa    |
| ○      | Przebieg rury w suficie - ciepła woda podłogowa    |
| ○      | Przebieg rury w podłodze - ciepła woda podłogowa   |
| ○      | Przebieg rury w ścianie - zimna woda podłogowa     |
| ○      | Przebieg rury w suficie - zimna woda podłogowa     |
| ○      | Przebieg rury w podłodze - zimna woda podłogowa    |
| ○      | Przebieg rury w ścianie - kanalizacja podłogowa    |
| ○      | Przebieg rury w suficie - kanalizacja podłogowa    |
| ○      | Przebieg rury w podłodze - kanalizacja podłogowa   |
| ○      | Przebieg rury w ścianie - gaz podłogowy            |
| ○      | Przebieg rury w suficie - gaz podłogowy            |
| ○      | Przebieg rury w podłodze - gaz podłogowy           |
| ○      | Przebieg rury w ścianie - elektryczność podłogowa  |
| ○      | Przebieg rury w suficie - elektryczność podłogowa  |
| ○      | Przebieg rury w podłodze - elektryczność podłogowa |
| ○      | Przebieg rury w ścianie - telefon podłogowy        |
| ○      | Przebieg rury w suficie - telefon podłogowy        |
| ○      | Przebieg rury w podłodze - telefon podłogowy       |
| ○      | Przebieg rury w ścianie - telewizja podłogowa      |
| ○      | Przebieg rury w suficie - telewizja podłogowa      |
| ○      | Przebieg rury w podłodze - telewizja podłogowa     |
| ○      | Przebieg rury w ścianie - klimatyzacja podłogowa   |
| ○      | Przebieg rury w suficie - klimatyzacja podłogowa   |
| ○      | Przebieg rury w podłodze - klimatyzacja podłogowa  |
| ○      | Przebieg rury w ścianie - ciepła woda podłogowa    |
| ○      | Przebieg rury w suficie - ciepła woda podłogowa    |
| ○      | Przebieg rury w podłodze - ciepła woda podłogowa   |
| ○      | Przebieg rury w ścianie - zimna woda podłogowa     |
| ○      | Przebieg rury w suficie - zimna woda podłogowa     |
| ○      | Przebieg rury w podłodze - zimna woda podłogowa    |
| ○      | Przebieg rury w ścianie - kanalizacja podłogowa    |
| ○      | Przebieg rury w suficie - kanalizacja podłogowa    |
| ○      | Przebieg rury w podłodze - kanalizacja podłogowa   |
| ○      | Przebieg rury w ścianie - gaz podłogowy            |
| ○      | Przebieg rury w suficie - gaz podłogowy            |
| ○      | Przebieg rury w podłodze - gaz podłogowy           |
| ○      | Przebieg rury w ścianie - elektryczność podłogowa  |
| ○      | Przebieg rury w suficie - elektryczność podłogowa  |
| ○      | Przebieg rury w podłodze - elektryczność podłogowa |
| ○      | Przebieg rury w ścianie - telefon podłogowy        |
| ○      | Przebieg rury w suficie - telefon podłogowy        |
| ○      | Przebieg rury w podłodze - telefon podłogowy       |
| ○      | Przebieg rury w ścianie - telewizja podłogowa      |
| ○      | Przebieg rury w suficie - telewizja podłogowa      |
| ○      | Przebieg rury w podłodze - telewizja podłogowa     |
| ○      | Przebieg rury w ścianie - klimatyzacja podłogowa   |
| ○      | Przebieg rury w suficie - klimatyzacja podłogowa   |
| ○      | Przebieg rury w podłodze - klimatyzacja podłogowa  |

UWAGA: KOTYRKI WYKAZ SPRZĄDZ NA BUDOWIE

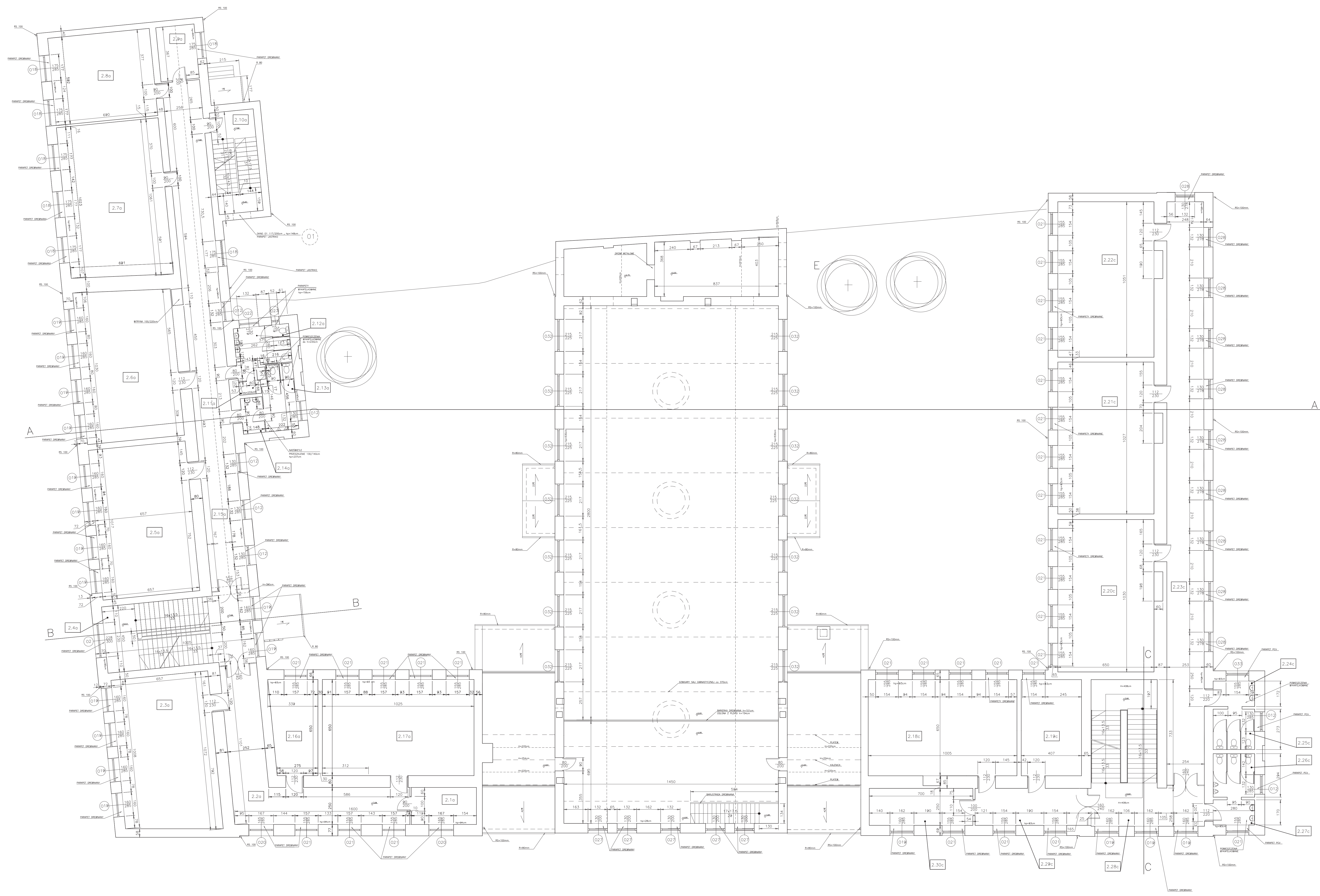
PRACOWNIA ARCHYTEKTONICZNO-URBANISTYCZNA A3 44-100 GLIWICE UL. REDYPANÓWA 4, tel. 032 236 96 95  
 TEMAT: PROJEKT BUDOWLANO-WYKONAWCZY WYMAGANIOWY BUDYNKÓW 3P, 4P  
 ADRES: UL. MATKOŁA 3 - UL. MICHEŁDY 1  
 PROJEKT: RZUT PARTERU  
 INWESTOR: SPT „CIESZYŃ” UL. MATKOŁA 3  
 FAZA/WYKONAWCA: DATA: SKALA: NR WPSYKUNGU: 3  
 PRZEBIEG: 01.05.2005 1:100 1-100



**LEGENDA**

|       |                |
|-------|----------------|
| 1.14a | KUCHNIA        |
| 1.15a | LOKAL PRACOWNI |
| 1.16a | LOKAL PRACOWNI |
| 1.17a | LOKAL PRACOWNI |
| 1.18a | LOKAL PRACOWNI |
| 1.19a | LOKAL PRACOWNI |
| 1.20a | LOKAL PRACOWNI |
| 1.21a | LOKAL PRACOWNI |
| 1.22a | LOKAL PRACOWNI |
| 1.23a | LOKAL PRACOWNI |
| 1.24a | LOKAL PRACOWNI |
| 1.25a | LOKAL PRACOWNI |
| 1.26a | LOKAL PRACOWNI |
| 1.27a | LOKAL PRACOWNI |
| 1.28a | LOKAL PRACOWNI |
| 1.29a | LOKAL PRACOWNI |
| 1.30a | LOKAL PRACOWNI |
| 1.31a | LOKAL PRACOWNI |
| 1.32a | LOKAL PRACOWNI |
| 1.33a | LOKAL PRACOWNI |
| 1.34a | LOKAL PRACOWNI |
| 1.35a | LOKAL PRACOWNI |
| 1.36a | LOKAL PRACOWNI |
| 1.37a | LOKAL PRACOWNI |
| 1.38a | LOKAL PRACOWNI |
| 1.39a | LOKAL PRACOWNI |
| 1.40a | LOKAL PRACOWNI |
| 1.41a | LOKAL PRACOWNI |
| 1.42a | LOKAL PRACOWNI |
| 1.43a | LOKAL PRACOWNI |
| 1.44a | LOKAL PRACOWNI |
| 1.45a | LOKAL PRACOWNI |
| 1.46a | LOKAL PRACOWNI |
| 1.47a | LOKAL PRACOWNI |
| 1.48a | LOKAL PRACOWNI |
| 1.49a | LOKAL PRACOWNI |
| 1.50a | LOKAL PRACOWNI |
| 1.51a | LOKAL PRACOWNI |
| 1.52a | LOKAL PRACOWNI |
| 1.53a | LOKAL PRACOWNI |
| 1.54a | LOKAL PRACOWNI |
| 1.55a | LOKAL PRACOWNI |

PRACOWNIA ARCHYTEKTONICZNO-URBANISTYCZNA A3 44-100 GŁOWIE UL. BIEPARSKA 4 tel. 032 238 96 85  
 TEMAT: PROJEKT WYKONAWCZY PRACOWNI  
 PROJEKTANT: TERENOWY BUDOWNI SP. z o.o.  
 DOKUMENTACJA: CIESZYŃ  
 UL. MATEJKI 3 | UL. MICHEJDI 1  
 PRACOWNIA: RZUT PIĘTRA 1  
 DOKUMENTACJA: SP1\_CIESZYŃ\_UL. MATEJKI 3  
 PROJEKTANT: CIESZYŃ UL. MICHEJDI 1  
 PRACOWNIA: SANK  
 UL. MICHEJDI 1  
 PRACOWNIA: PS/ARCH. Czerwiec 2005  
 SKALA: 1:100  
 NR KOSZTOWY: 4



**LEGENDA PRZEKROJÓW**

| PRZEKROJ | OPIS              |
|----------|-------------------|
| 1.1      | PRZEKROJ W KUCHNI |
| 1.2      | PRZEKROJ W KUCHNI |
| 1.3      | PRZEKROJ W KUCHNI |
| 1.4      | PRZEKROJ W KUCHNI |
| 1.5      | PRZEKROJ W KUCHNI |
| 1.6      | PRZEKROJ W KUCHNI |
| 1.7      | PRZEKROJ W KUCHNI |
| 1.8      | PRZEKROJ W KUCHNI |
| 1.9      | PRZEKROJ W KUCHNI |
| 1.10     | PRZEKROJ W KUCHNI |
| 1.11     | PRZEKROJ W KUCHNI |
| 1.12     | PRZEKROJ W KUCHNI |
| 1.13     | PRZEKROJ W KUCHNI |
| 1.14     | PRZEKROJ W KUCHNI |
| 1.15     | PRZEKROJ W KUCHNI |
| 1.16     | PRZEKROJ W KUCHNI |
| 1.17     | PRZEKROJ W KUCHNI |
| 1.18     | PRZEKROJ W KUCHNI |
| 1.19     | PRZEKROJ W KUCHNI |
| 1.20     | PRZEKROJ W KUCHNI |
| 1.21     | PRZEKROJ W KUCHNI |
| 1.22     | PRZEKROJ W KUCHNI |
| 1.23     | PRZEKROJ W KUCHNI |
| 1.24     | PRZEKROJ W KUCHNI |
| 1.25     | PRZEKROJ W KUCHNI |
| 1.26     | PRZEKROJ W KUCHNI |
| 1.27     | PRZEKROJ W KUCHNI |
| 1.28     | PRZEKROJ W KUCHNI |
| 1.29     | PRZEKROJ W KUCHNI |
| 1.30     | PRZEKROJ W KUCHNI |
| 1.31     | PRZEKROJ W KUCHNI |
| 1.32     | PRZEKROJ W KUCHNI |
| 1.33     | PRZEKROJ W KUCHNI |
| 1.34     | PRZEKROJ W KUCHNI |
| 1.35     | PRZEKROJ W KUCHNI |
| 1.36     | PRZEKROJ W KUCHNI |
| 1.37     | PRZEKROJ W KUCHNI |
| 1.38     | PRZEKROJ W KUCHNI |
| 1.39     | PRZEKROJ W KUCHNI |
| 1.40     | PRZEKROJ W KUCHNI |
| 1.41     | PRZEKROJ W KUCHNI |
| 1.42     | PRZEKROJ W KUCHNI |
| 1.43     | PRZEKROJ W KUCHNI |
| 1.44     | PRZEKROJ W KUCHNI |
| 1.45     | PRZEKROJ W KUCHNI |
| 1.46     | PRZEKROJ W KUCHNI |
| 1.47     | PRZEKROJ W KUCHNI |
| 1.48     | PRZEKROJ W KUCHNI |
| 1.49     | PRZEKROJ W KUCHNI |
| 1.50     | PRZEKROJ W KUCHNI |
| 1.51     | PRZEKROJ W KUCHNI |
| 1.52     | PRZEKROJ W KUCHNI |
| 1.53     | PRZEKROJ W KUCHNI |
| 1.54     | PRZEKROJ W KUCHNI |
| 1.55     | PRZEKROJ W KUCHNI |
| 1.56     | PRZEKROJ W KUCHNI |
| 1.57     | PRZEKROJ W KUCHNI |
| 1.58     | PRZEKROJ W KUCHNI |
| 1.59     | PRZEKROJ W KUCHNI |
| 1.60     | PRZEKROJ W KUCHNI |
| 1.61     | PRZEKROJ W KUCHNI |
| 1.62     | PRZEKROJ W KUCHNI |
| 1.63     | PRZEKROJ W KUCHNI |
| 1.64     | PRZEKROJ W KUCHNI |
| 1.65     | PRZEKROJ W KUCHNI |
| 1.66     | PRZEKROJ W KUCHNI |
| 1.67     | PRZEKROJ W KUCHNI |
| 1.68     | PRZEKROJ W KUCHNI |
| 1.69     | PRZEKROJ W KUCHNI |
| 1.70     | PRZEKROJ W KUCHNI |
| 1.71     | PRZEKROJ W KUCHNI |
| 1.72     | PRZEKROJ W KUCHNI |
| 1.73     | PRZEKROJ W KUCHNI |
| 1.74     | PRZEKROJ W KUCHNI |
| 1.75     | PRZEKROJ W KUCHNI |
| 1.76     | PRZEKROJ W KUCHNI |
| 1.77     | PRZEKROJ W KUCHNI |
| 1.78     | PRZEKROJ W KUCHNI |
| 1.79     | PRZEKROJ W KUCHNI |
| 1.80     | PRZEKROJ W KUCHNI |
| 1.81     | PRZEKROJ W KUCHNI |
| 1.82     | PRZEKROJ W KUCHNI |
| 1.83     | PRZEKROJ W KUCHNI |
| 1.84     | PRZEKROJ W KUCHNI |
| 1.85     | PRZEKROJ W KUCHNI |
| 1.86     | PRZEKROJ W KUCHNI |
| 1.87     | PRZEKROJ W KUCHNI |
| 1.88     | PRZEKROJ W KUCHNI |
| 1.89     | PRZEKROJ W KUCHNI |
| 1.90     | PRZEKROJ W KUCHNI |
| 1.91     | PRZEKROJ W KUCHNI |
| 1.92     | PRZEKROJ W KUCHNI |
| 1.93     | PRZEKROJ W KUCHNI |
| 1.94     | PRZEKROJ W KUCHNI |
| 1.95     | PRZEKROJ W KUCHNI |
| 1.96     | PRZEKROJ W KUCHNI |
| 1.97     | PRZEKROJ W KUCHNI |
| 1.98     | PRZEKROJ W KUCHNI |
| 1.99     | PRZEKROJ W KUCHNI |
| 1.100    | PRZEKROJ W KUCHNI |

UMIARZENIA WYKAZANE W PLANACH SĄ WYKAZANE NA BUDOWIE

PRACOWNIA ARCHYTEKTONICZNO-URBANISTYCZNA AS 44-100 GŁÓWNE UL. BERNARSKA 4 WŁ. 032 238 96 85  
 TEMAT: PRZEKROJ WYKAZANE W PLANACH SĄ WYKAZANE NA BUDOWIE  
 PROJEKTOWAŁ: ING. PIOTR A. TOPOLSKI  
 PROJEKTOWAŁA: SŁAWOMIŁA BUCHWAŁA-SPI, SI  
 KORYK: CIESZYŃ  
 UL. MATEJKI 3, UL. MICHEJDY 1  
 TEMAT: PRZEKROJ WYKAZANE W PLANACH SĄ WYKAZANE NA BUDOWIE  
 RYSOWAŁ: SŁAWOMIŁA BUCHWAŁA-SPI, SI  
 INWESTOR: SPT CIESZYŃ UL. MATEJKI 3  
 UL. MATEJKI 3, UL. MICHEJDY 1  
 DATA: 2005  
 CZASOWA: 2005  
 SKALA: 1:100  
 NR RYSUNKU: 5

