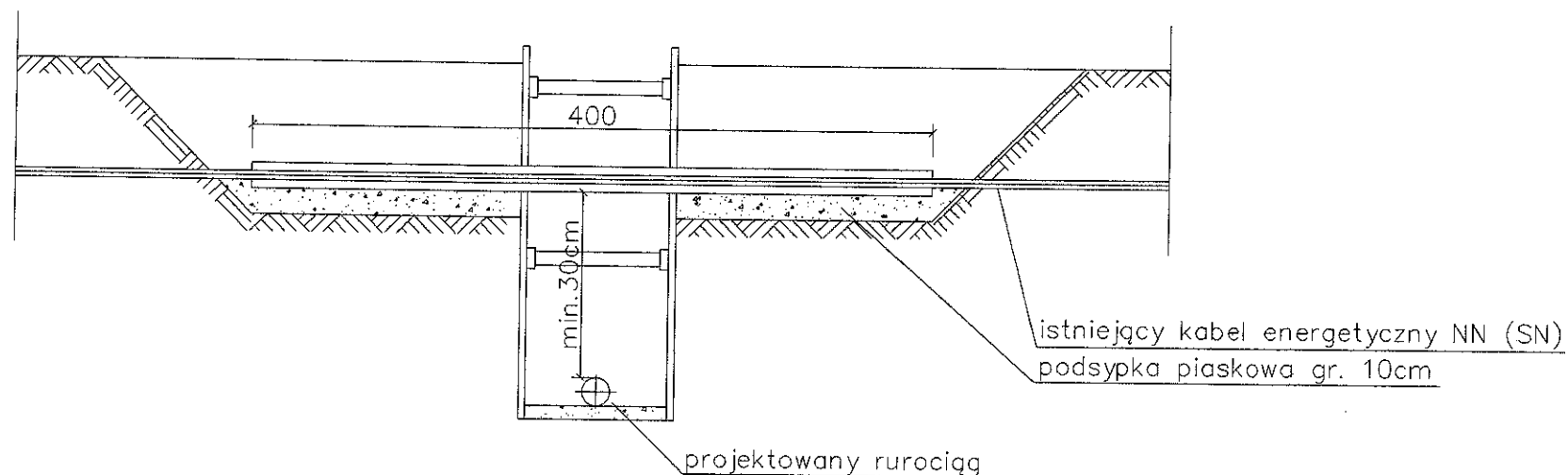
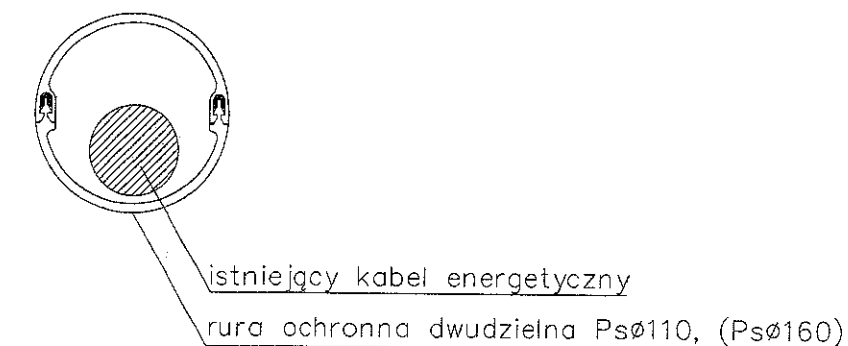


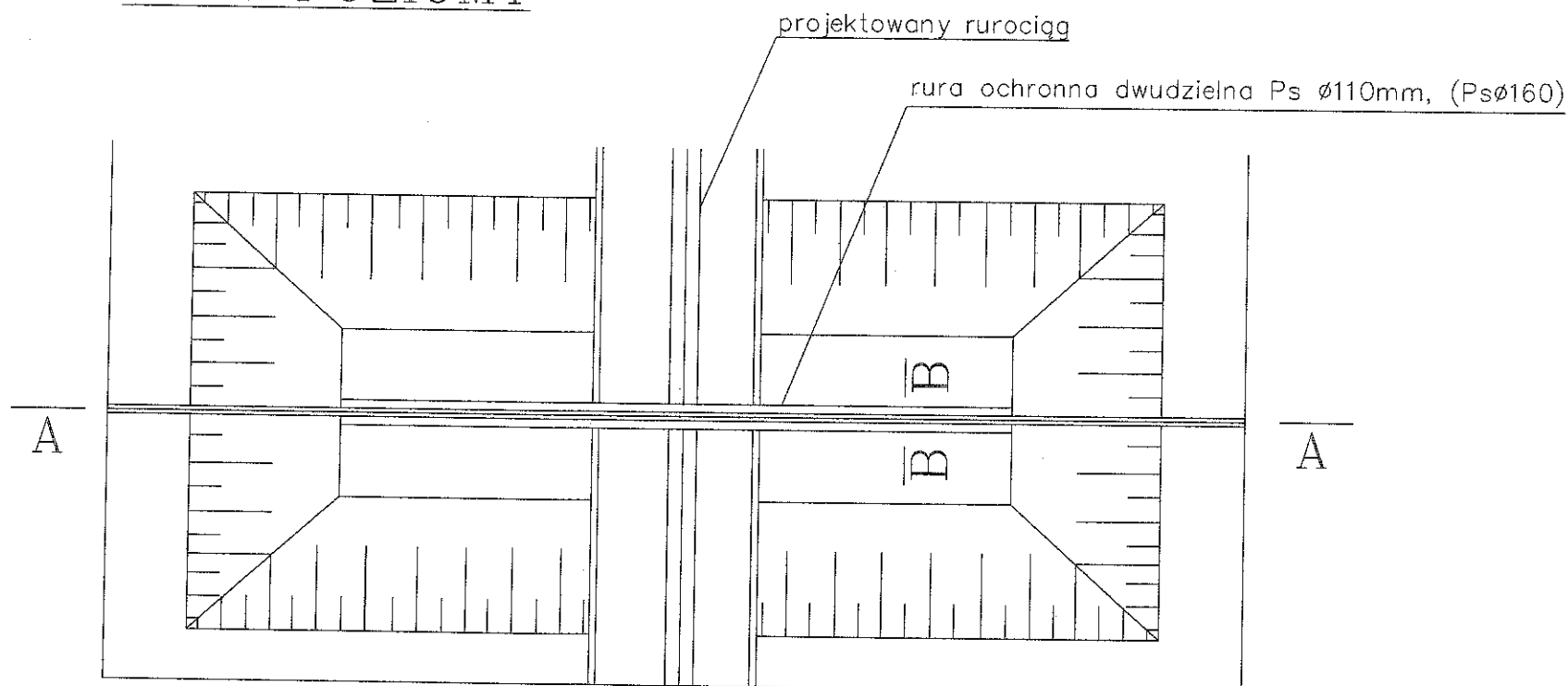
PRZEKRÓJ A-A



PRZEKRÓJ B-B



RZUT POZIOMY



UWAGI:

1. Prace w miejscu zbliżeń i skrzyżowań z kablami należy wykonywać pod nadzorem
2. Zastosować rurę ochronną dwudzielną Ps $\varnothing$ 110 dla kabla NN oraz Ps $\varnothing$ 160 dla kabla SN
3. Końce rury ochronnej uszczelnić pianką poliuretanową

PRZEDSIĘBIORSTWO TECHNICZNO-HANDLOWE "EMI" Sp. z o.o. 43-450 USTROŃ ul. Ogrodowa 26 tel. 033 - 854 33 36			
Inwestor:		Zakład Gospodarki Komunalnej ul. Słowicza 59, 43-400 Cieszyn	
Obiekt:		Cieszyn- rejon Wzgórze	
Temat proj.: Projekt kanalizacji sanitarnej grawitacyjnej			
Temat rys.: Zabezpieczenie kabla telekomunikacyjnego, energetycznego			
Projektował nr upr.	mgr inż. M. Sztetek 55/91 specj. instal.- inżynier. w zakresie sieci sanit.		nr proj.: 30/03
Opracował:	mgr inż. A. Gogółka mgr inż. B. Londzin		DATA: listopad 04'
Sprawdzający nr upr.	inż. E. Kobierska 169/81 specj. instal.- inżynier. w zakresie sieci i inst. sanit.		nr rys. 43