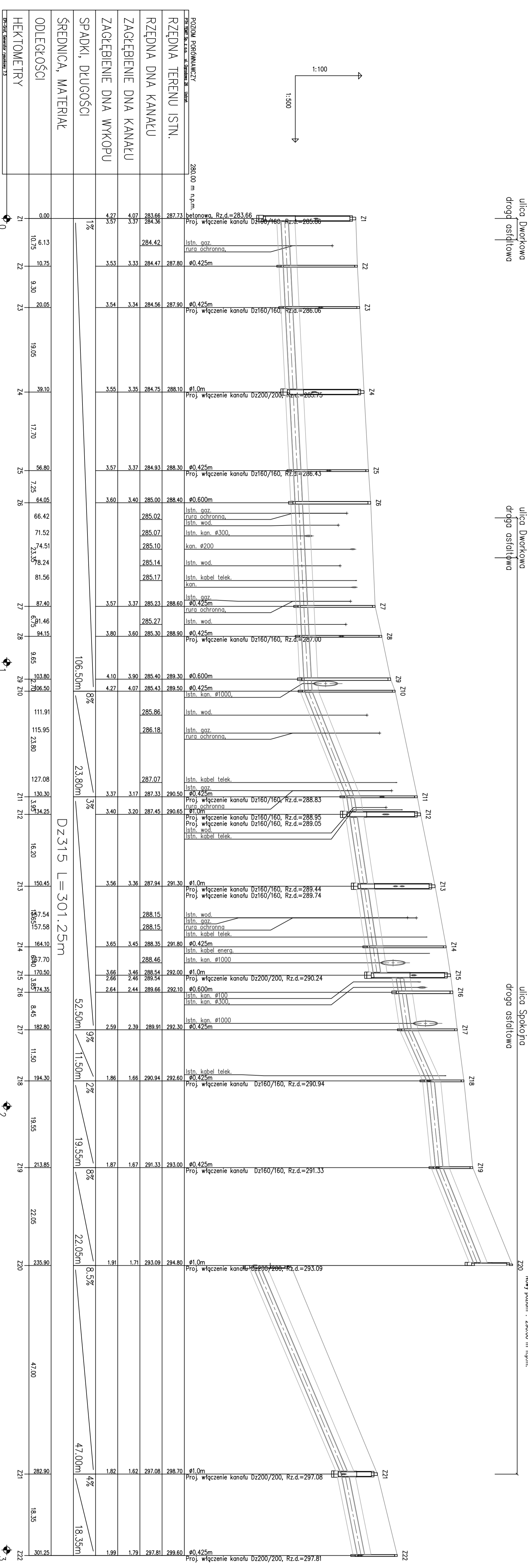
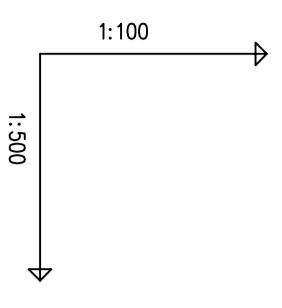


ulica Dworkowa  
droga asfaltowa

ulica Dworkowa  
droga asfaltowa

ulica Spokojna  
droga asfaltowa

Zmienna poziomowa porównawczego  
Nowy poziom : 290,00 m n.p.m.



POZIOM PORÓWNAWCZY	PRZEM. SIEĆ GAZ. UL. OGIĘDOWA 26, UMIA	290,00 m n.p.m.
RZĘDNA TERENU ISTN.	betonowa, Rz.d.=283,66 Proj. włączenie kanału Dz160/160, Rz.d.=285,86	Z1
RZĘDNA DNA KANAŁU	istn. gaz. rura ochronna, Ø0.425m	Z2
ZAGŁĘBIENIE DNA KANAŁU	istn. gaz. rura ochronna, Ø0.425m	Z3
ZAGŁĘBIENIE DNA WYKOPU	Proj. włączenie kanału Dz160/160, Rz.d.=286,06	Z4
SPADKI, DŁUGOŚCI	istn. wod. Ø1.0m Proj. włączenie kanału Dz200/200, Rz.d.=285,75	Z5
ŚREDNICA, MATERIAŁ	istn. wod. Ø0.425m Proj. włączenie kanału Dz160/160, Rz.d.=286,43	Z6
ODLEGŁOŚCI	istn. gaz. rura ochronna, istn. wod. kan. Ø200, istn. wod. istn. kabel telek. kan.	Z7
HEKTOMETRY	istn. gaz. rura ochronna, istn. wod. Ø0.425m Proj. włączenie kanału Dz160/160, Rz.d.=287,00	Z8
	istn. wod. Ø0.425m Proj. włączenie kanału Dz160/160, Rz.d.=288,33	Z9
	istn. wod. istn. gaz. rura ochronna, istn. kabel telek. istn. gaz. Ø0.425m Proj. włączenie kanału Dz160/160, Rz.d.=288,83	Z10
	istn. wod. istn. gaz. rura ochronna, istn. kabel telek. istn. gaz. Ø0.425m Proj. włączenie kanału Dz160/160, Rz.d.=288,95 Proj. włączenie kanału Dz160/160, Rz.d.=289,05 istn. wod. istn. kabel telek.	Z11
	istn. wod. istn. gaz. rura ochronna, istn. kabel telek. istn. gaz. Ø0.425m Proj. włączenie kanału Dz160/160, Rz.d.=289,44 Proj. włączenie kanału Dz160/160, Rz.d.=289,74	Z12
	istn. wod. istn. gaz. rura ochronna, istn. kabel telek. istn. kabel energ. istn. kan. Ø1000	Z13
	istn. kan. Ø100 istn. kan. Ø300, istn. kan. Ø1000 Ø0.425m	Z14
	istn. kan. Ø100 istn. kan. Ø300, istn. kan. Ø1000 Ø0.425m	Z15
	istn. kan. Ø1000 Ø0.425m	Z16
	istn. kabel telek. Ø0.425m Proj. włączenie kanału Dz160/160, Rz.d.=290,94	Z17
	Ø0.425m Proj. włączenie kanału Dz160/160, Rz.d.=291,33	Z18
	Ø0.425m Proj. włączenie kanału Dz160/160, Rz.d.=291,33	Z19
	Ø1.0m Proj. włączenie kanału Dz200/200, Rz.d.=293,09	Z20
	Ø1.0m Proj. włączenie kanału Dz200/200, Rz.d.=297,08	Z21
	Ø0.425m Proj. włączenie kanału Dz200/200, Rz.d.=297,81	Z22

DZ315 L=301.25m

DZ315 L=301.25m

DZ315 L=301.25m

DZ315 L=301.25m

DZ315 L=301.25m

PRZEDSIĘBIORSTWO TECHNICZNO-HANDLOWE "EM" sp. z o.o.	
43-450 USTRON ul. Ogrodowa 26, tel. 033 - 854 33 36	
Zakład Gospodarki Komunalnej	
Inwestor: ul. Słowicza 59, 43-400 Cieszyn	
Obiekt: Cieszyn - rejon Wzgórze	
Temat proj.: Projekt kanalizacji sanitarnej grawitacyjnej	
Temat rys.: Profil podłuziny kanału głównego ciągu "Z"	
Projektant: mgr inż. A. Gogółka	
nr upr.: 55/91	
Specjalność: instal. - inżynier.	
W zakresie sieci: sanit.	
Opracował: mgr inż. E. Kobińska	
nr upr.: 169/81	
Specjalność: instal. - inżynier.	
W zakresie sieci: i. instal. sanit.	
Szkala: 1:100/500	
nr proj.: 30/03	
DATA: listopad 04'	
nr rys.: 15	