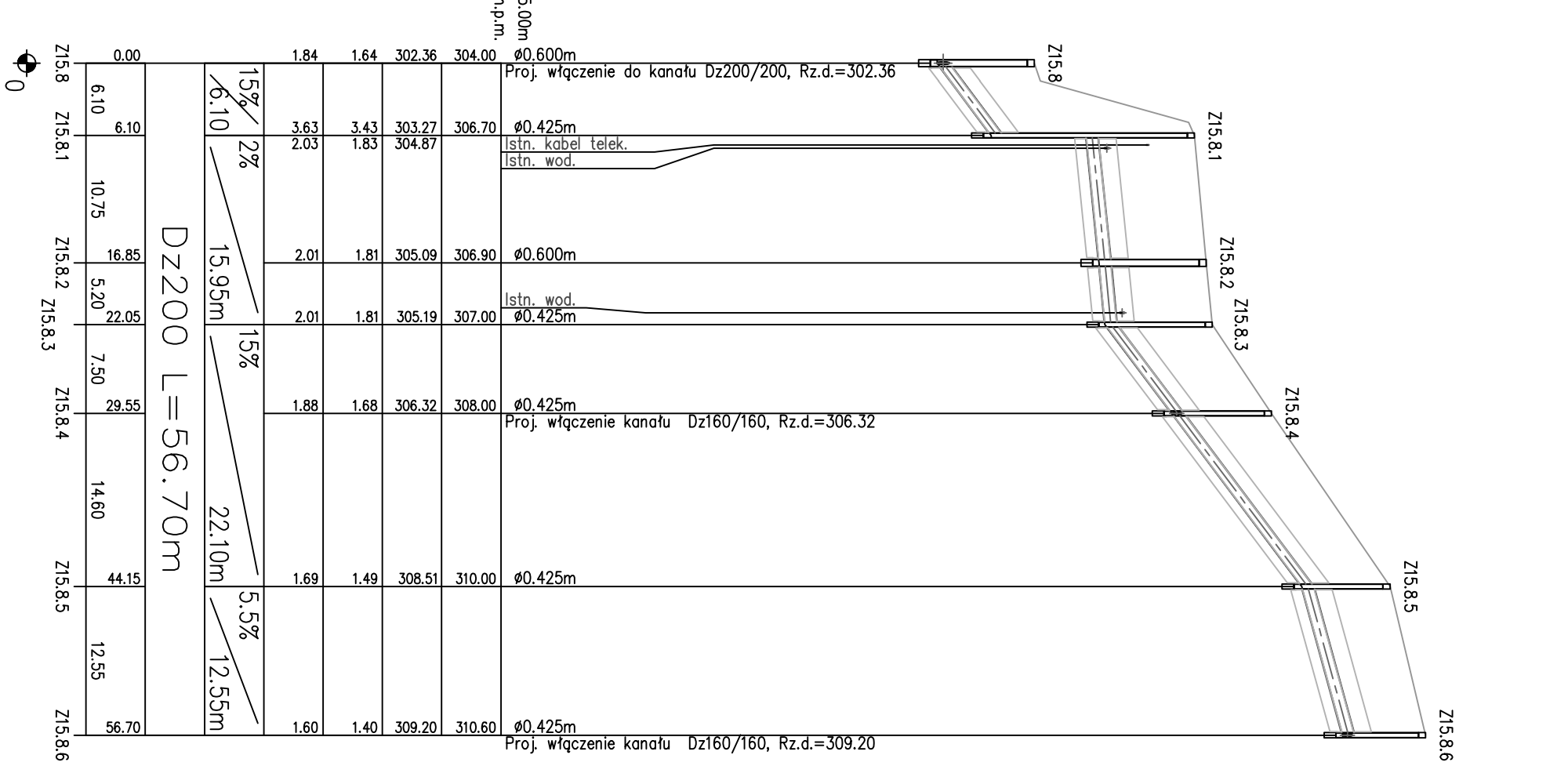
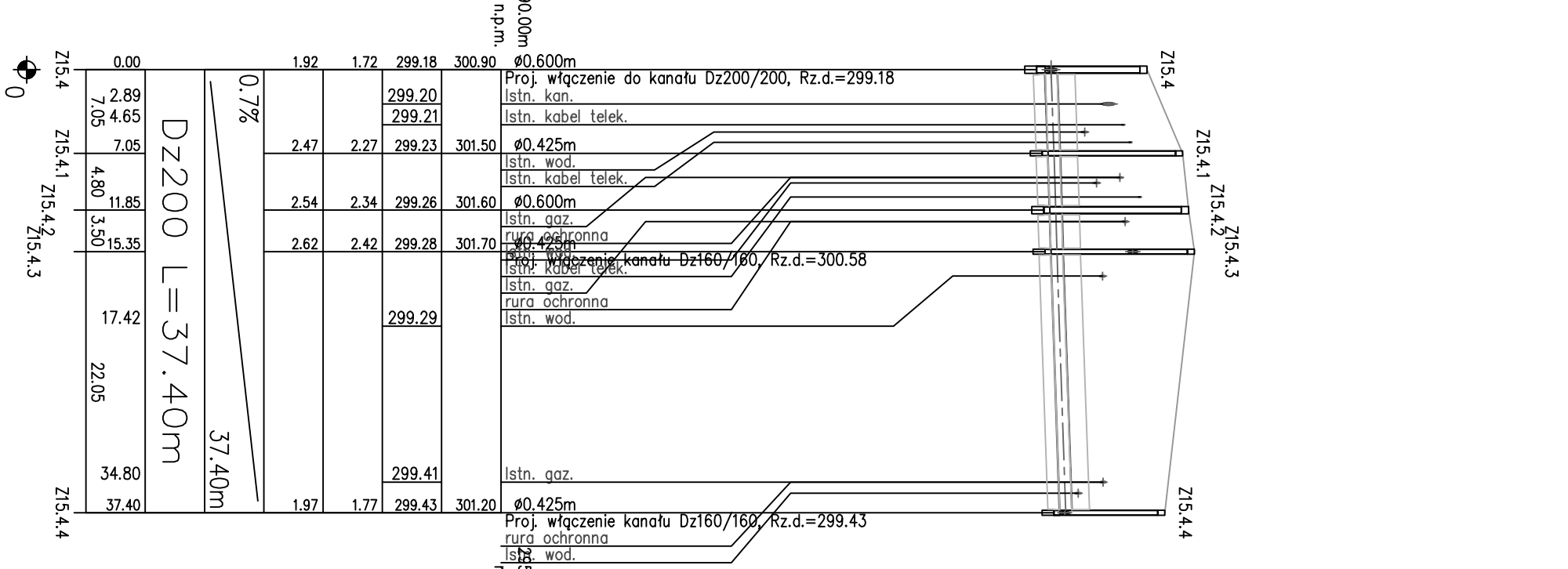
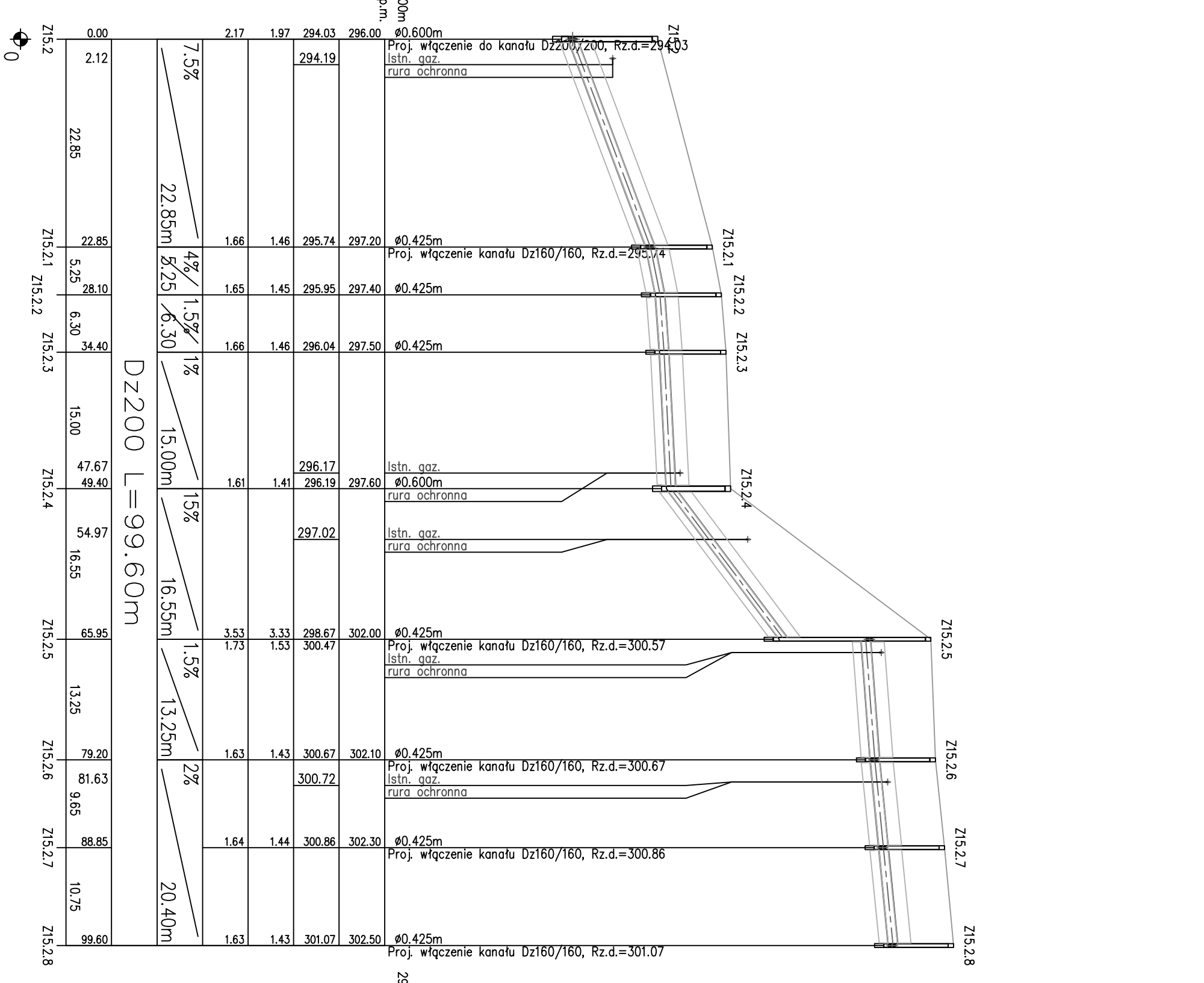
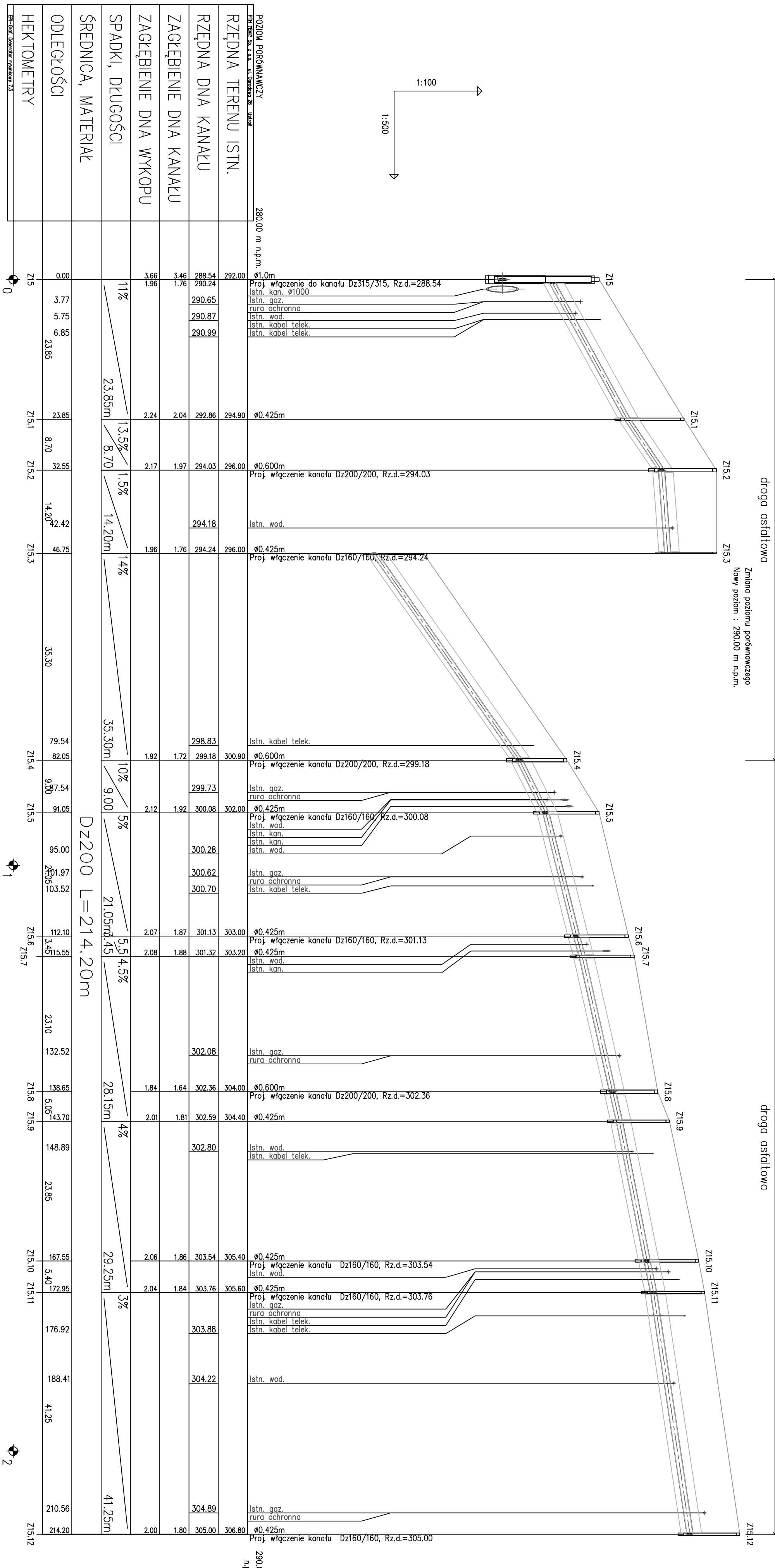
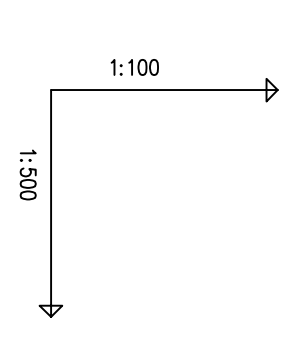


ulica Na Wzgórzach  
 droga osfalotowa  
 Zmiana poziomu perforowanego  
 Nowy poziom : 290,00 m n.p.m.

ulica Zaleskiego  
 droga osfalotowa



PRZEDSIĘWZIĘCIE TECHNICZNO-HANDLOWE "EM" Sp. z o.o.	
43-450 LISTKÓW ul. Orzechowa 26, tel. 033 - 854 33 36	
Zakład Gospodarki Komunalnej	
Inwestor: Mi. Skowitca 59, 43-400 Cieszyń	
Objekt: Cieszyń - rejon Wzgórze	
Temat proj.: Projekt kanałizacji sanitarnej grawitacyjnej	
Temat rys.: Profil podłużny kanału bezwzględnie ciągły "Z"	
Projektant: mgr inż. Z. S. Z. / mgr inż. M. S. / mgr inż. M. S.	
nr upr.: 330/9 / mgr inż. A. Gogółka / mgr inż. B. Londzін	
Sprawdzący: mgr inż. E. Kobierska	
nr upr.: 169/81 / mgr inż. E. Kobierska	
nr rys.: 18	