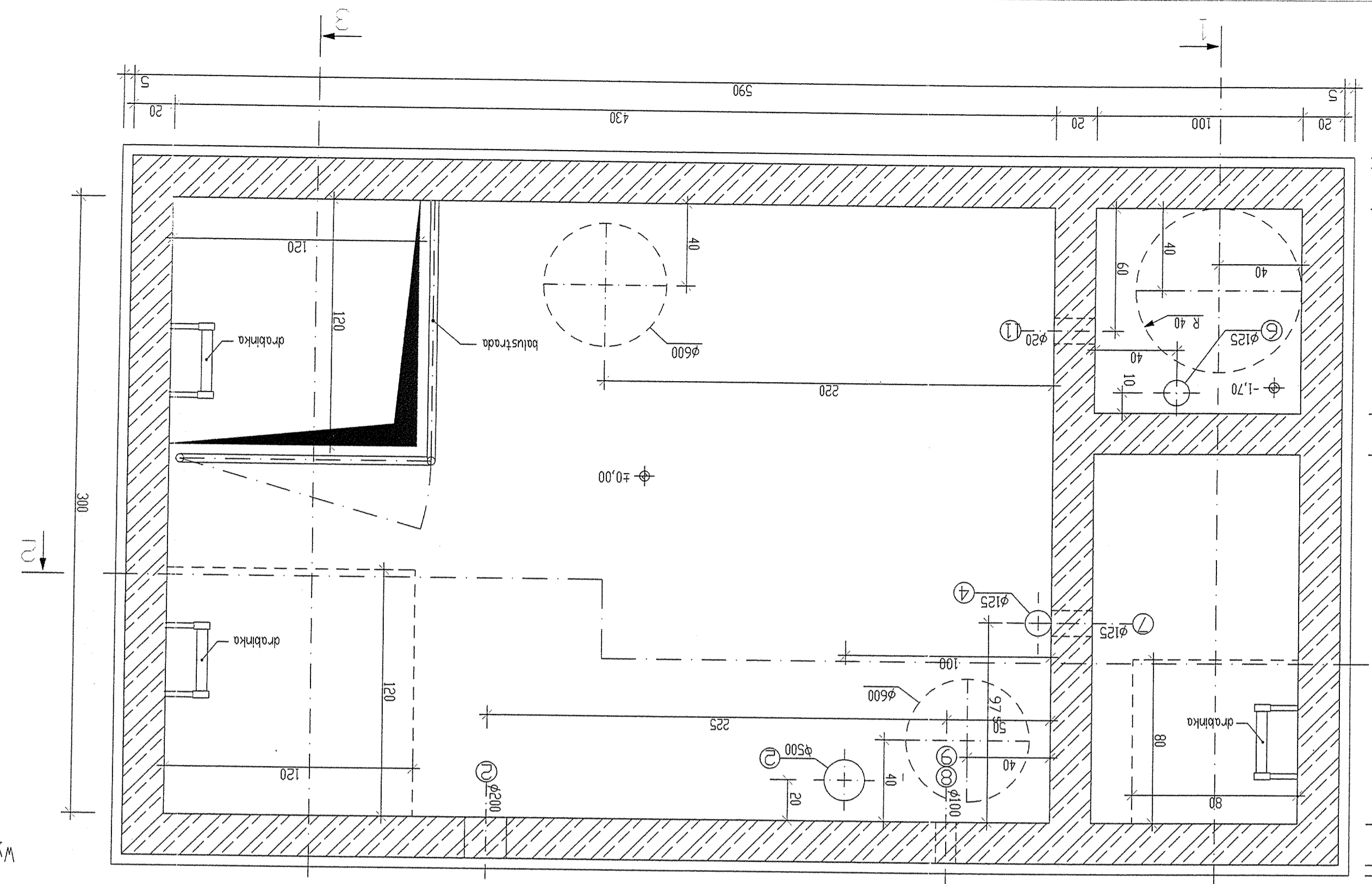
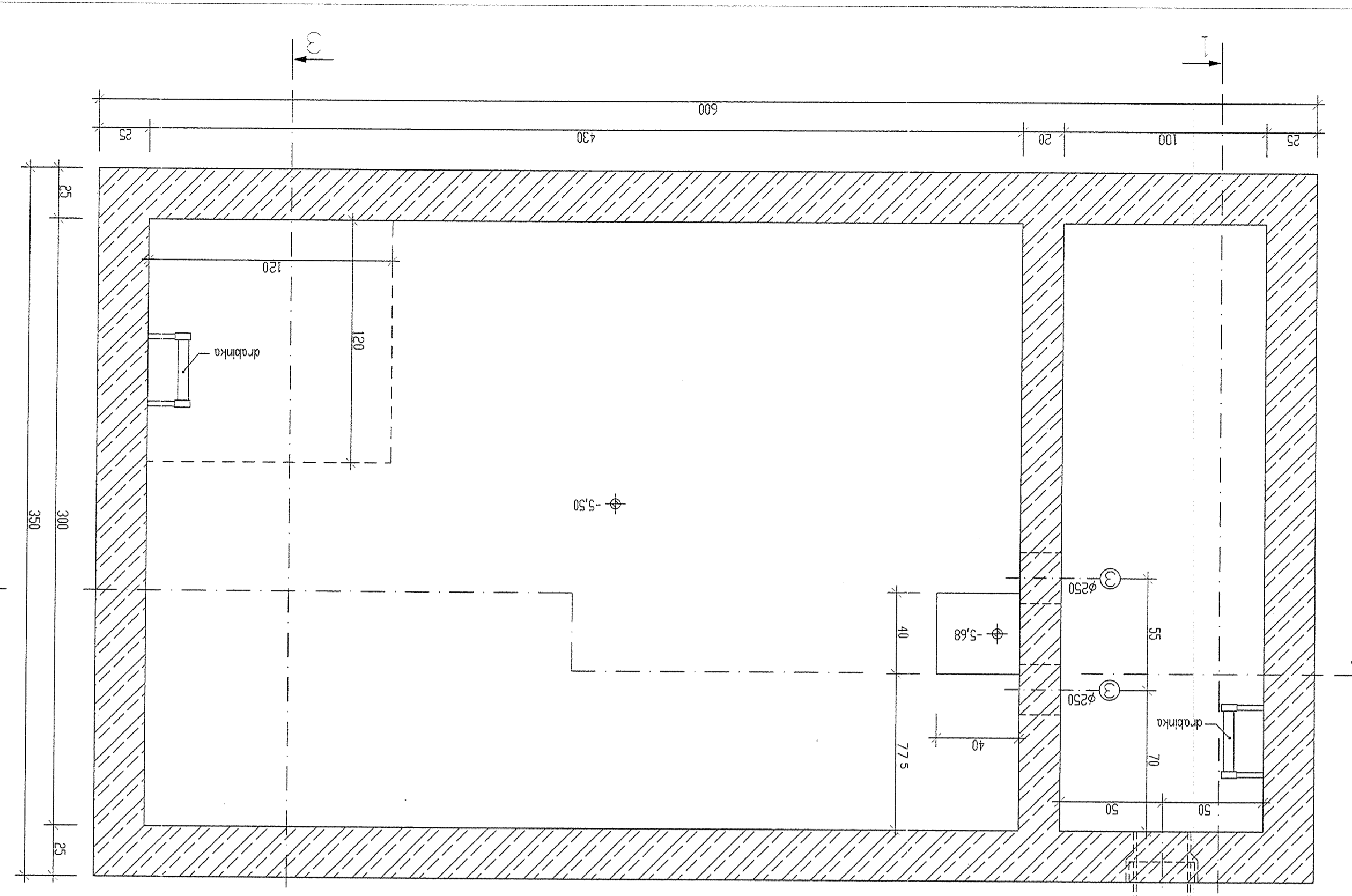


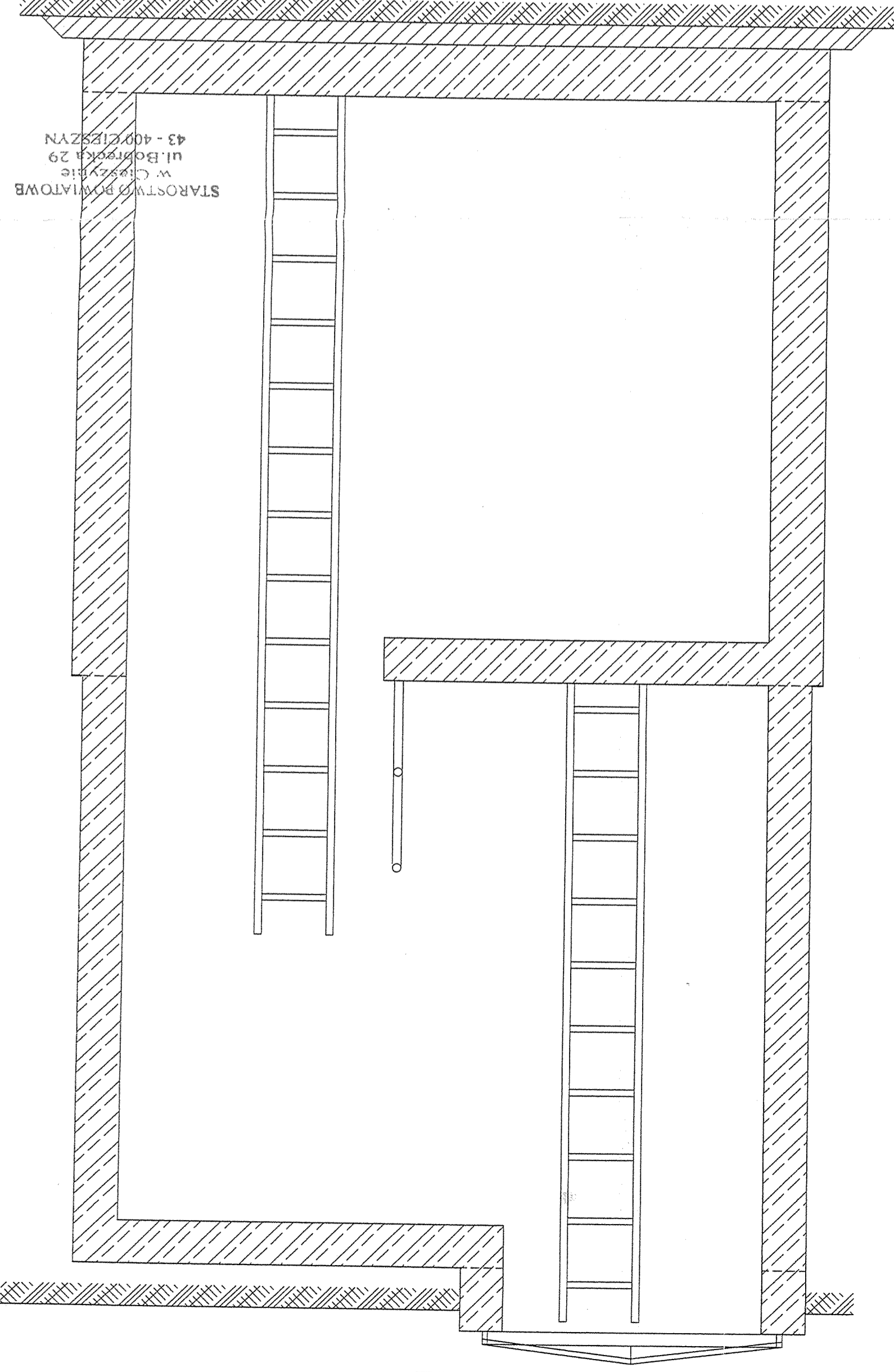
Pracownik:	inż. G. Wojciech
Projektant:	inż. M. Głomkowski
nr uch.	48/75
nr dec.	nr 2031.23/04 (3)
Skala:	1:20
Temat rys.:	Rzut i przekroje szklarni
Temat proj.:	maz z pomostem i drogą dojazdową - projekt konstrukcyjny
Objekt:	(Cieszyn - rejon Miastwo)
Investor:	ul. Świerka 59, 43-400 Cieszyn
Projektant:	PRZEDSIĘBIORSTWO TECHNICZNO-HANDLOWE "EMR" Sp. z o.o.
	43-430 USTRŃ M. Boczowa 25 - tel. 033 - 954 33 36



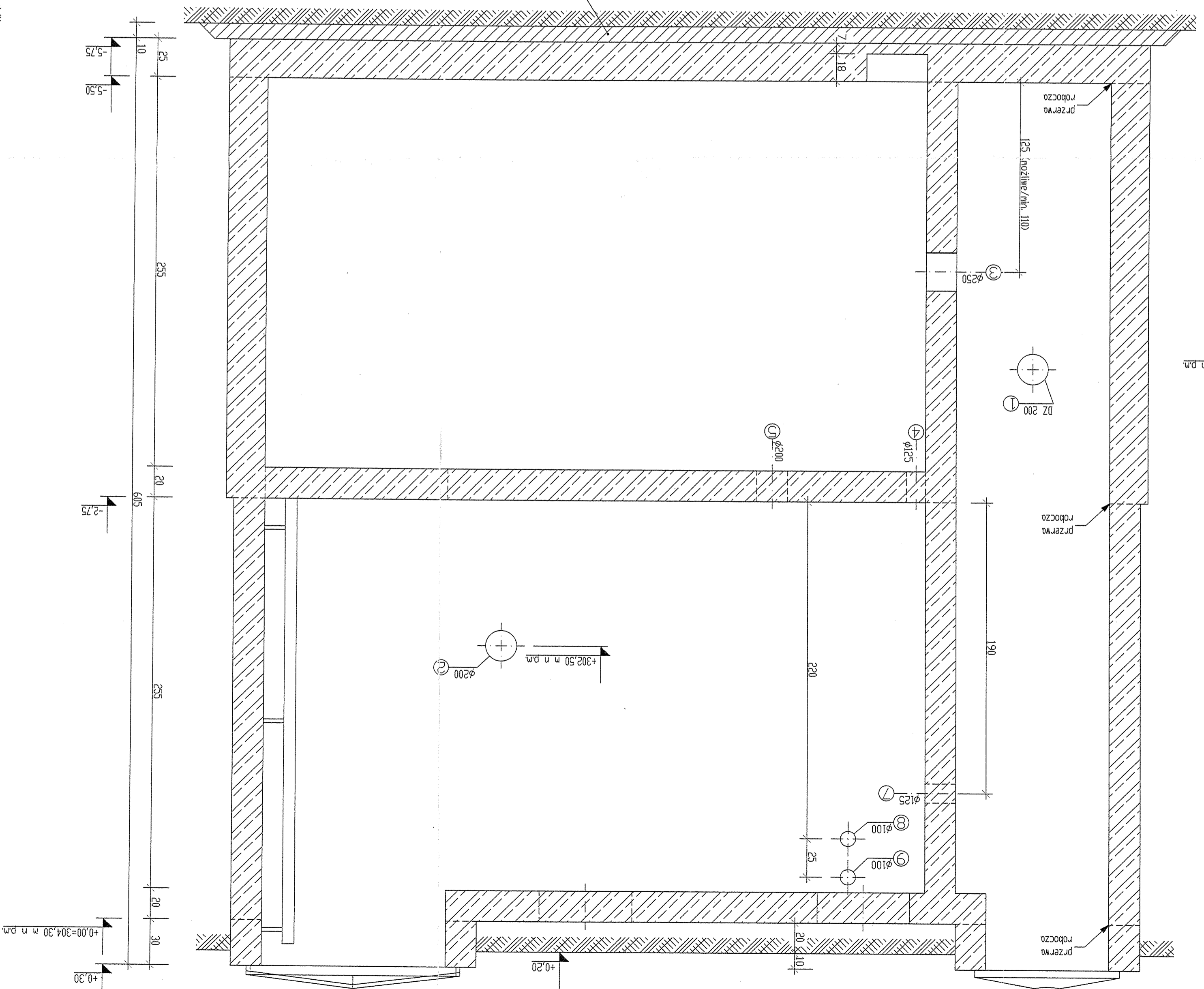
RZUT KOMÓR GÓRNYCH



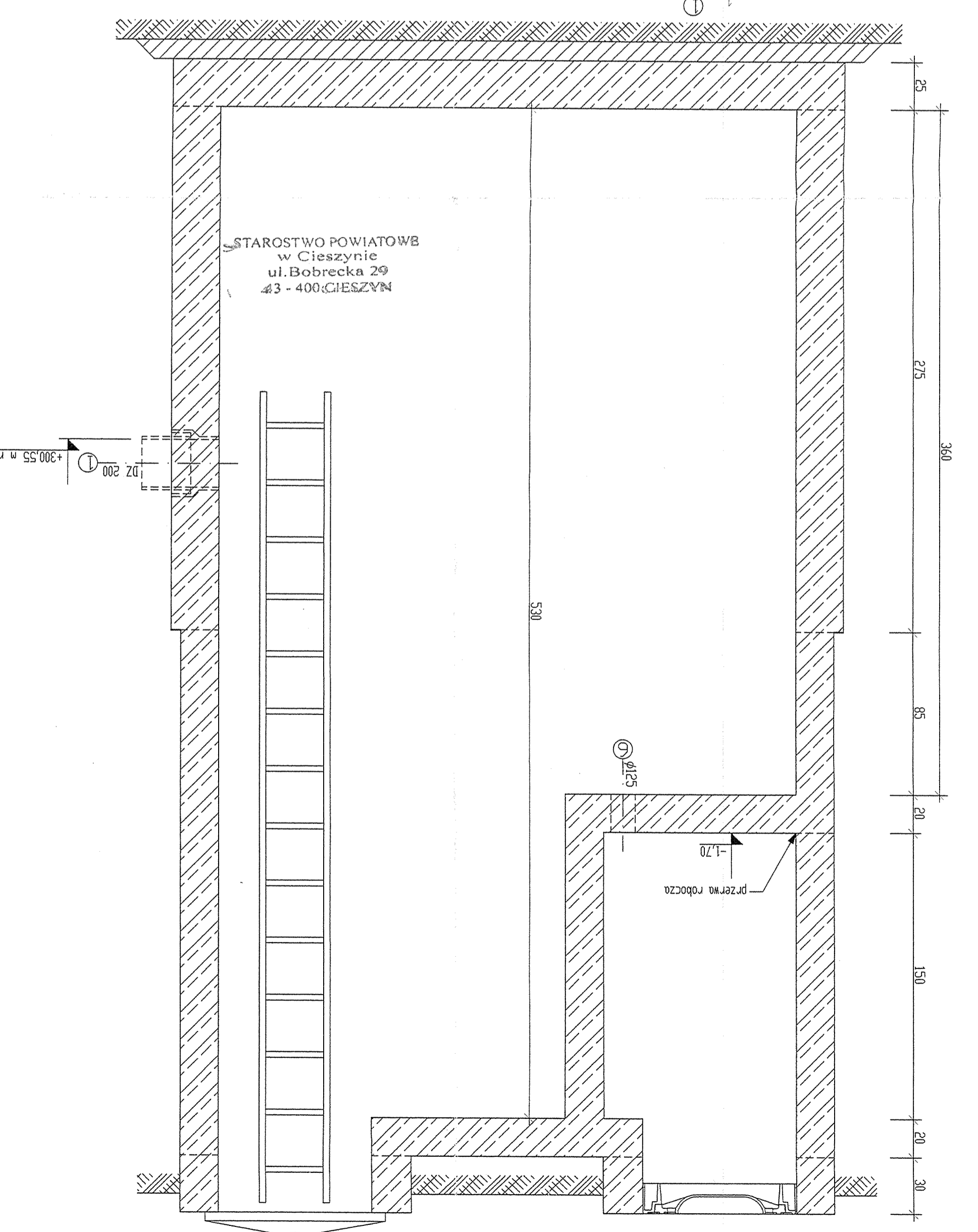
RZUT KOMÓR DOLNYCH



1-1



2-2



3-3

Wymiary otworów podano w mm.

STAROSTWO POWIATOWE
w Cieszynie
ul. Bobrecka 29
43 - 400 CIESZYN