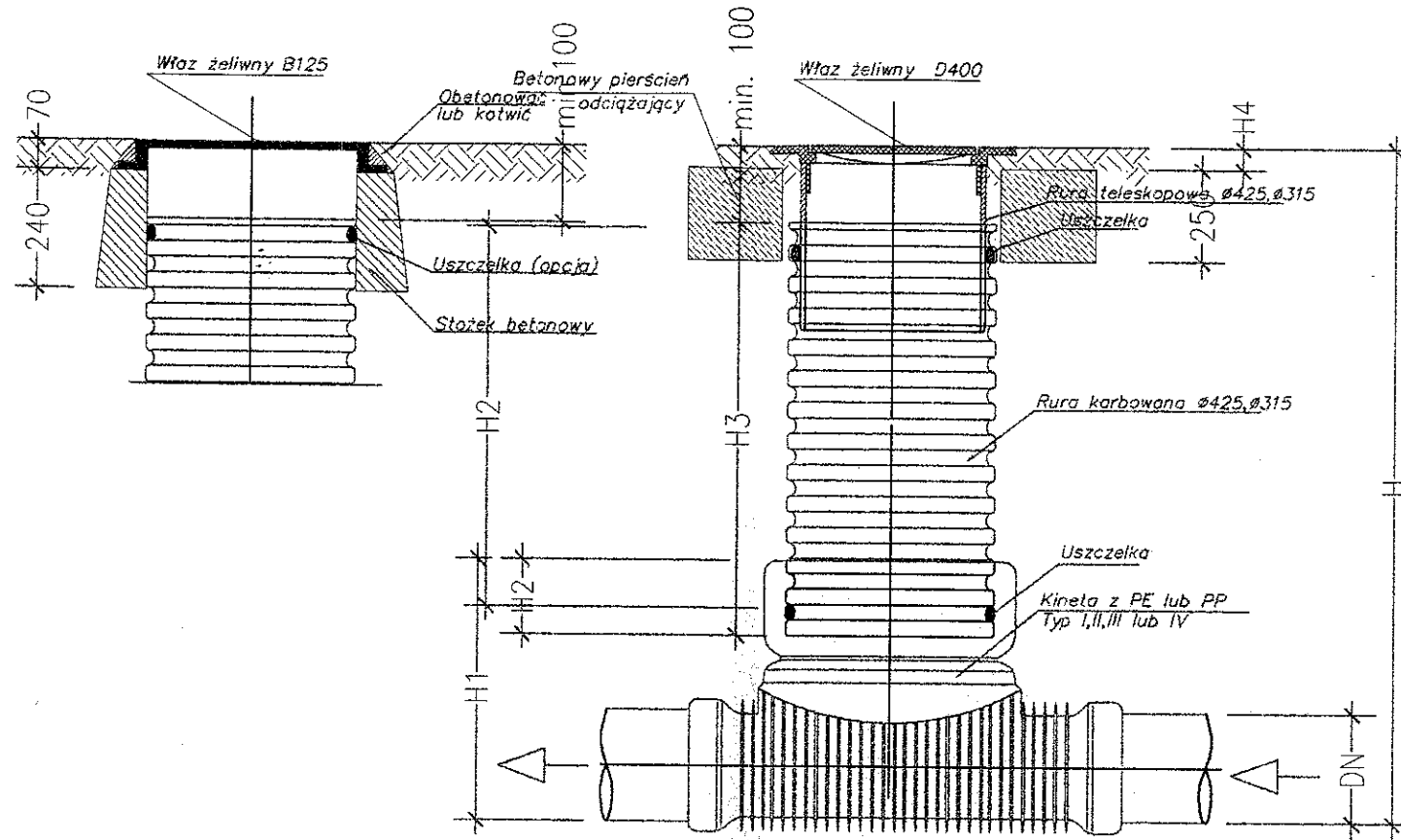


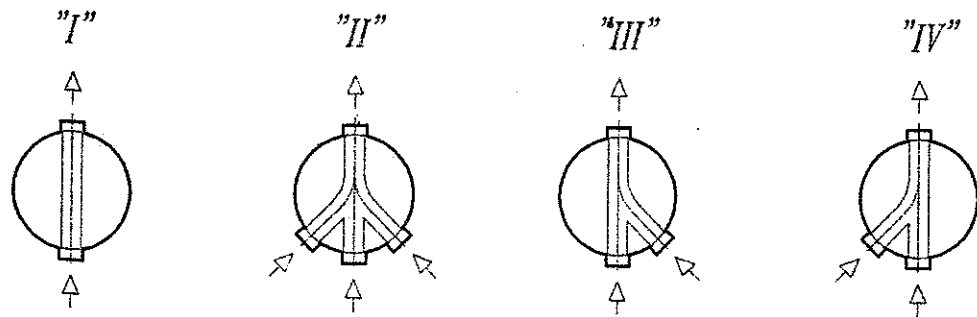
Studzienka Dn425, Dn315

wariant - zabudowa w terenie zielonym

wariant - zabudowa w drogach



Typy kinet zastosowane w projekcie



Studzienka Dn425

DN [mm]	H1 [mm]	H2 [mm]
160	450	200
200	500	200

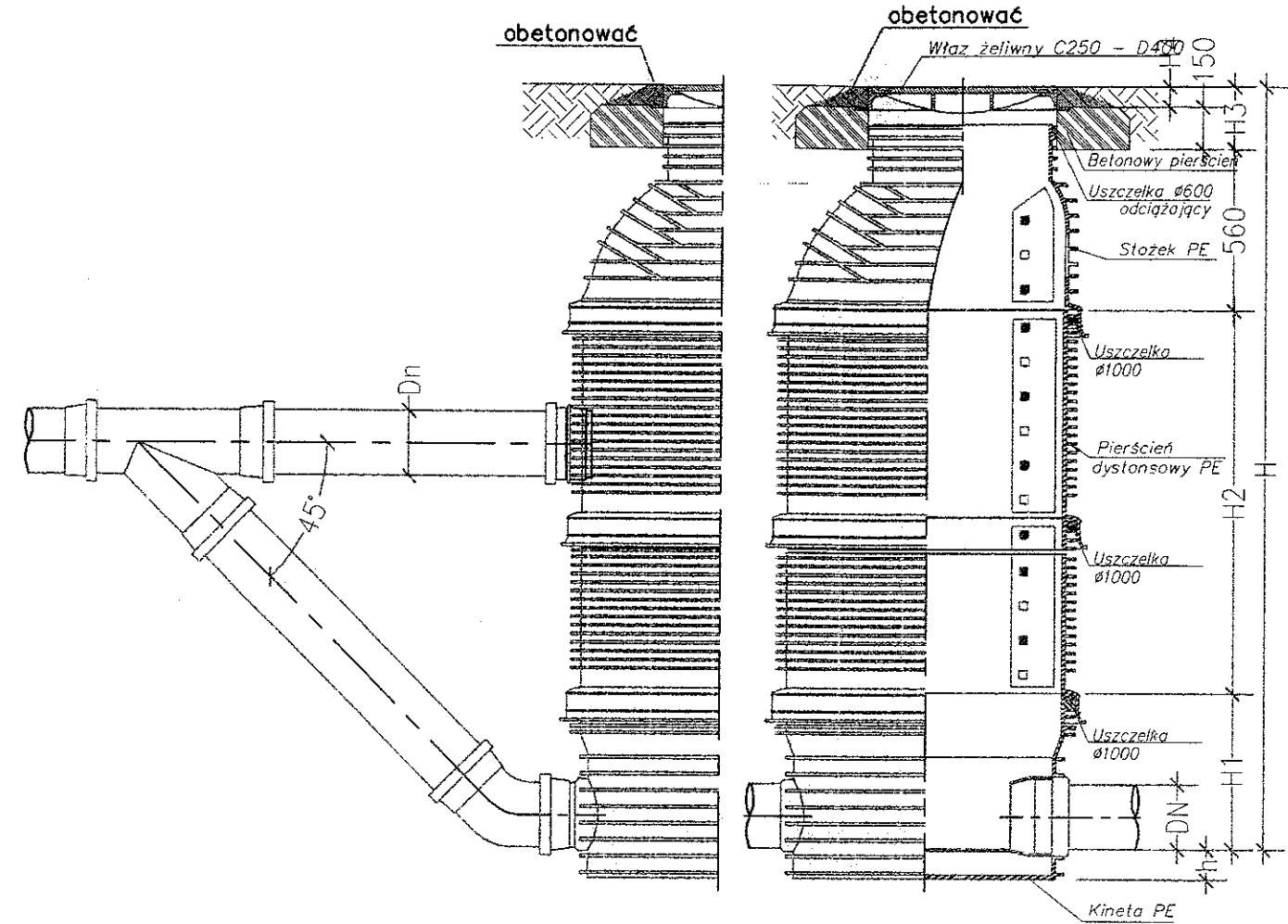
Studzienka Dn315

DN [mm]	H1 [mm]	H2 [mm]
160	290	102,5
200	340	102,5

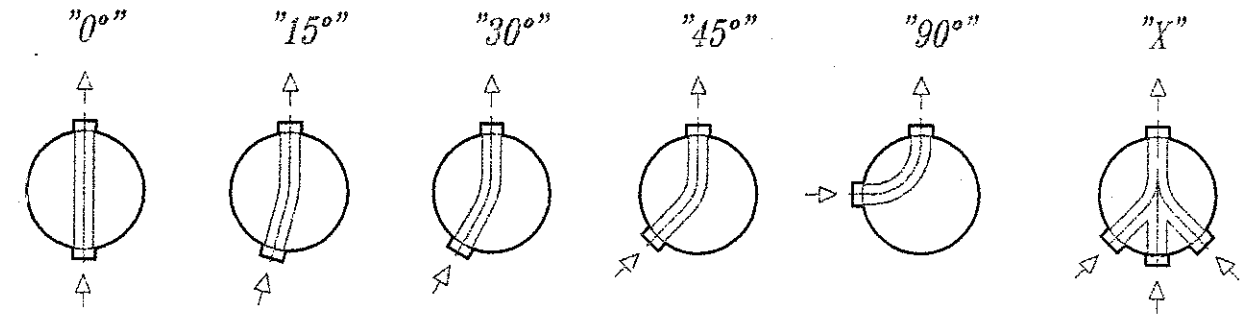
UWAGI:

Wymiary H, DN, Dn podano w zestawieniu studzienek Dn425, Dn315

Wariant - studzienka kaskadowa



Typy kinet zastosowane w projekcie



DN [mm]	H1 [mm]	h [mm]
160	412	53
200	450	71

Typ włazu	H4 [mm]	H3 [mm]
C250	80	230
D400	140	290

UWAGI:

Wymiary H, DN, Dn podano w zestawieniu studzienek Dn1000

HYDROEKO Jerzy Jarzqb 43-400 Cieszyn, ul. Z. Kossak-Szatkowski 10/14			
Projektował: mgr inż. J. Jarzqb upr.nr 570/01 Kt	Investor: Zakład Gospodarki Komunalnej ul. Słowicza 59, 43-400 Cieszyn	Temat: Projekt kanalizacji sanitarnej w rejonie ul. Katowickiej, Szarotki i Osiedlowej w Cieszynie - Kalembice - etap I	
Sprawdził: mgr inż. A. Jarzqb upr.nr 358/01 Kt		Tytuł rys.: Studnia typowa Dn315, 425, 1000	
Data: 10.2004	Nr zlec.: 12/03	Skala: 1:10	Nr rys.: 37