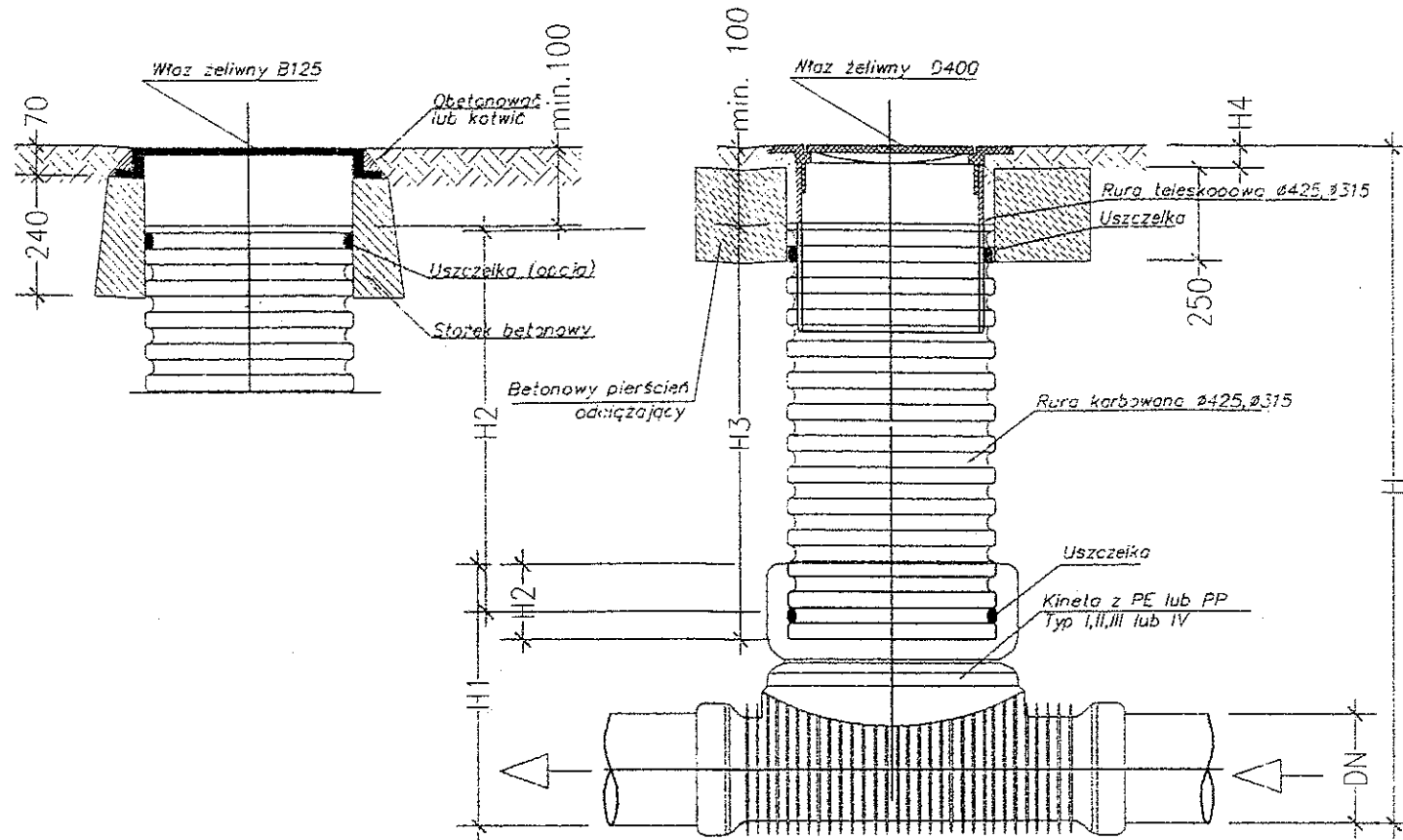


Studzienka Dn425, Dn315

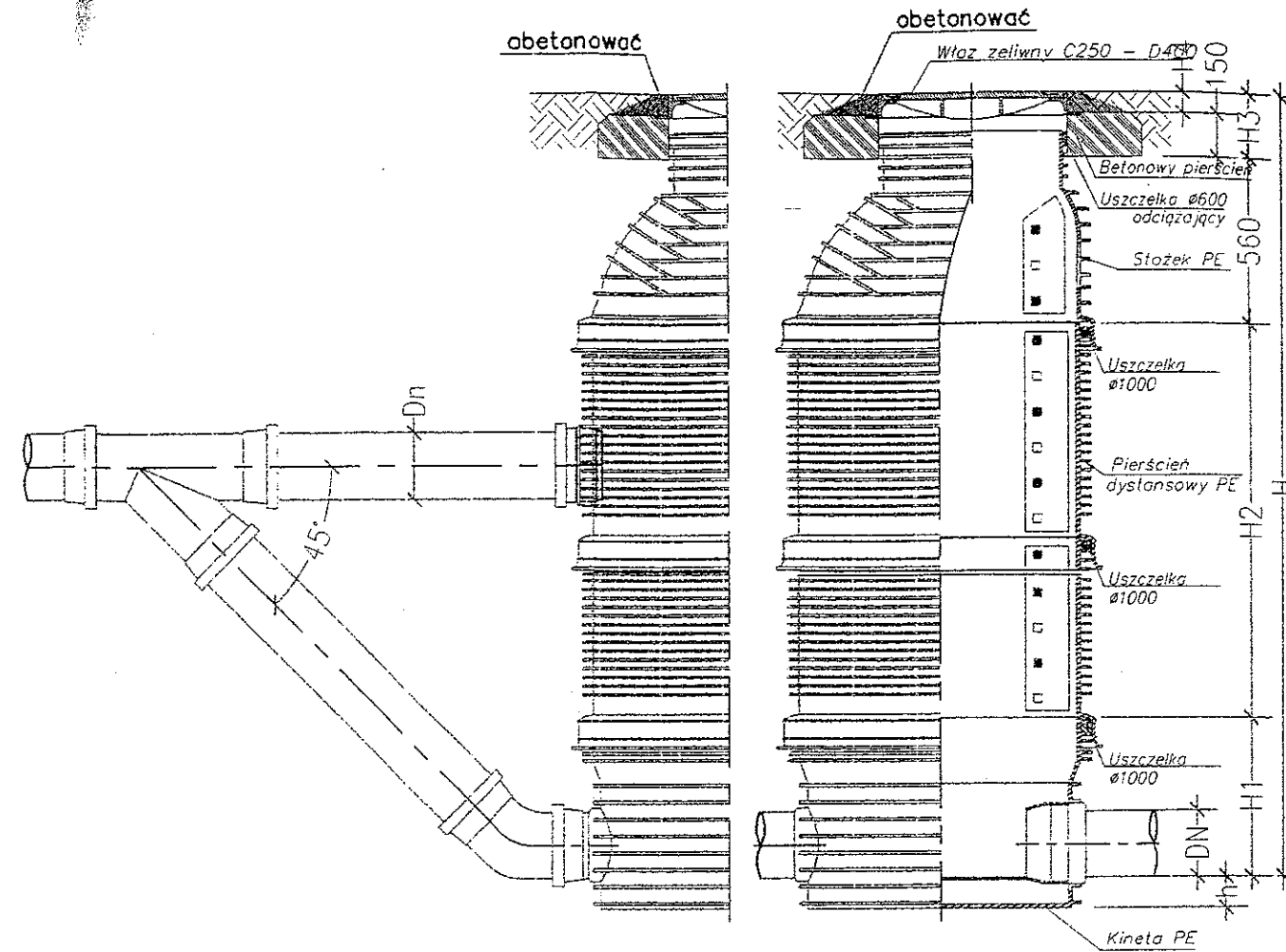
wariant - zabudowa w terenie zielonym

wariant - zabudowa w drogach

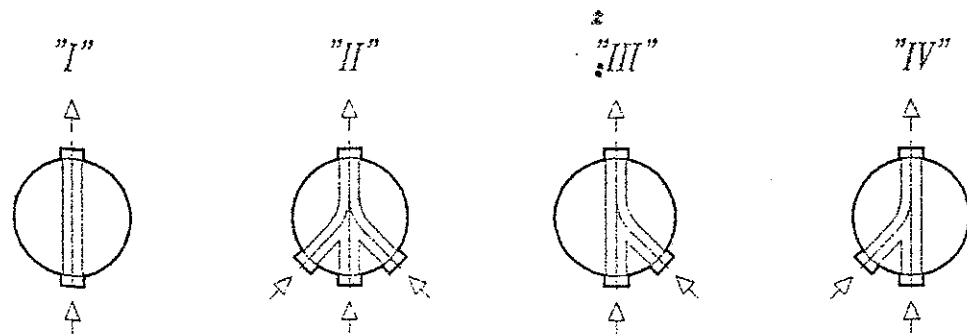


Wariant - studzienka kaskadowa

Rozwiązanie podstawowe



Typy kinet zastosowane w projekcie



Studzienka Dn425

| DN [mm] | H1 [mm] | H2 [mm] |
|---------|---------|---------|
| 160 | 450 | 200 |
| 200 | 500 | 200 |

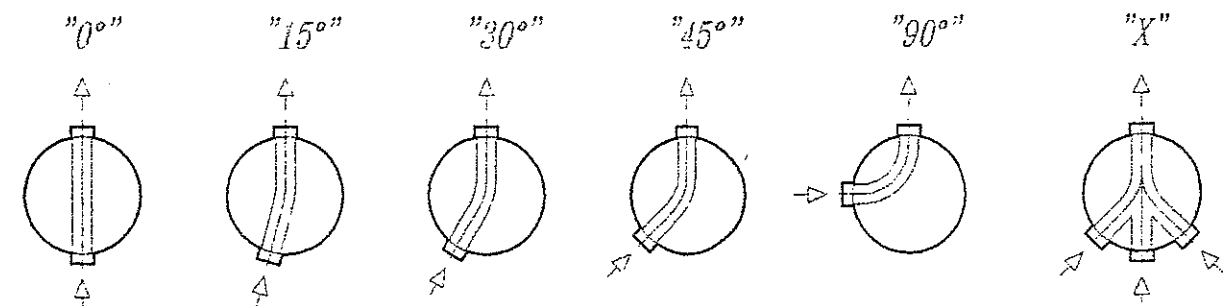
Studzienka Dn315

| DN [mm] | H1 [mm] | H2 [mm] |
|---------|---------|---------|
| 160 | 290 | 102,5 |
| 200 | 340 | 102,5 |

UWAGI:

Wymiary H, DN, Dn podano w zestawieniu studzienek Dn425, Dn315

Typy kinet zastosowane w projekcie



| DN [mm] | H1 [mm] | h [mm] |
|---------|---------|--------|
| 160 | 412 | 53 |
| 200 | 450 | 71 |

| Typ wjazdu | H4 [mm] | H3 [mm] |
|------------|---------|---------|
| C250 | 80 | 230 |
| D400 | 140 | 290 |

UWAGI:

Wymiary H, DN, Dn podano w zestawieniu studzienek Dn1000

| | | | |
|--|--|---|----------------|
| HYDROEKO Jerzy Jarzqb 43-400 Cieszyn, ul. Z. Kossak-Szatkowskiej 10/14 | | | |
| Projektował: mgr inż. J. Jarzqb upr nr 570/01 Kt | Investor: Zakład Gospodarki Komunalnej ul. Słowicza 59, 43-400 Cieszyn | Temat: Projekt kanalizacji sanitarnej w rejonie ul. Katowickiej, Majowej i Szarotki w Cieszynie - Kalembice - etap II | |
| Sprawdził: mgr inż. A. Jarzqb upr nr 359/01 Kt | | Tytuł rys.: Studnia typowa Dn315, 425, 1000 | |
| Data: 10.2004 | Nr zlec.: 12/03 | Skala: 1:10 | Nr rys.: 24 |