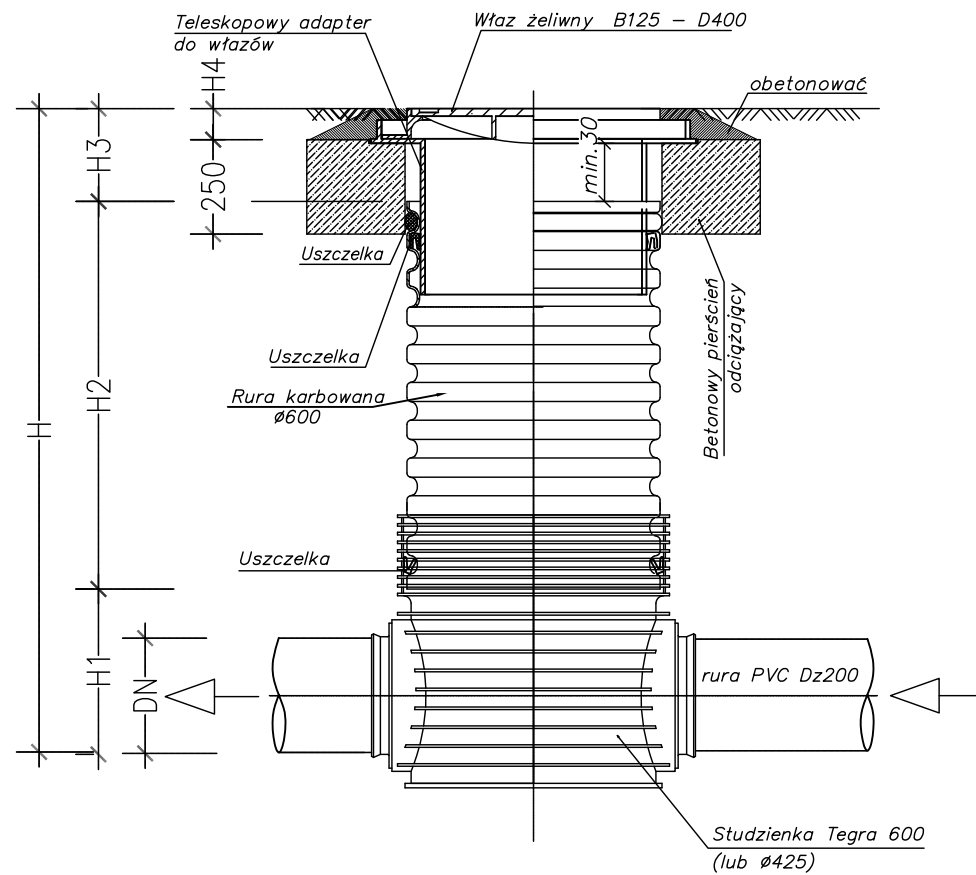
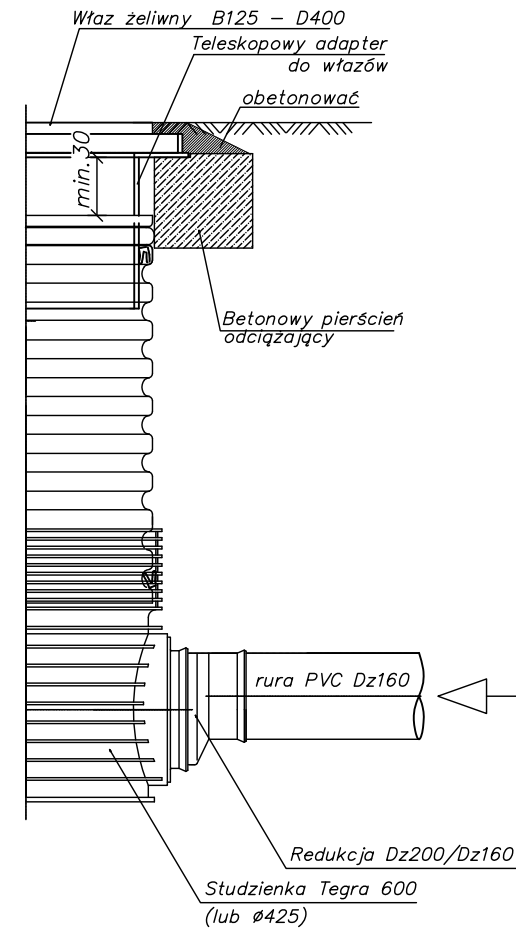


Studzienka niewłazowa Tegra 600 oraz Ø425

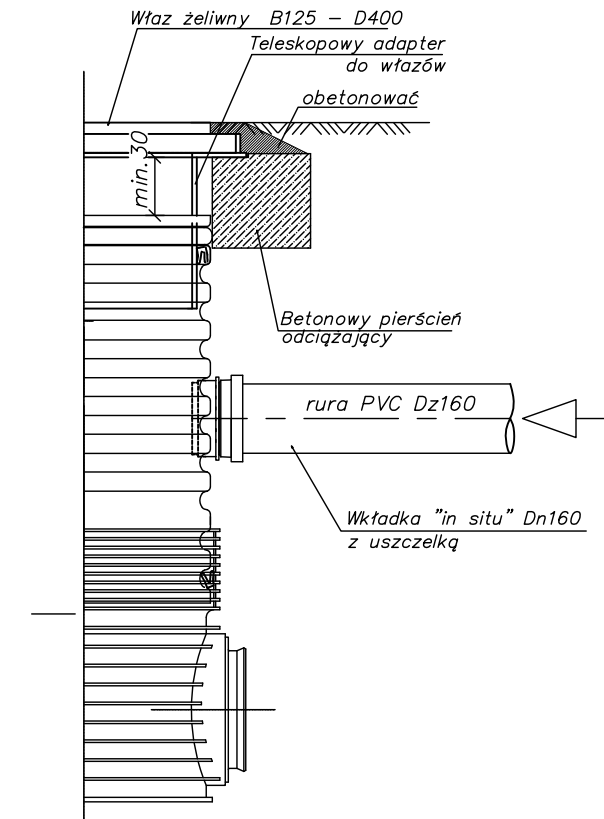
rozwiązanie podstawowe



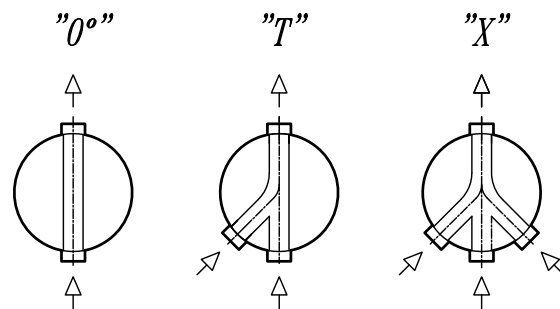
rozwiązanie I
włączenie sięgacza Dz160 do kinety



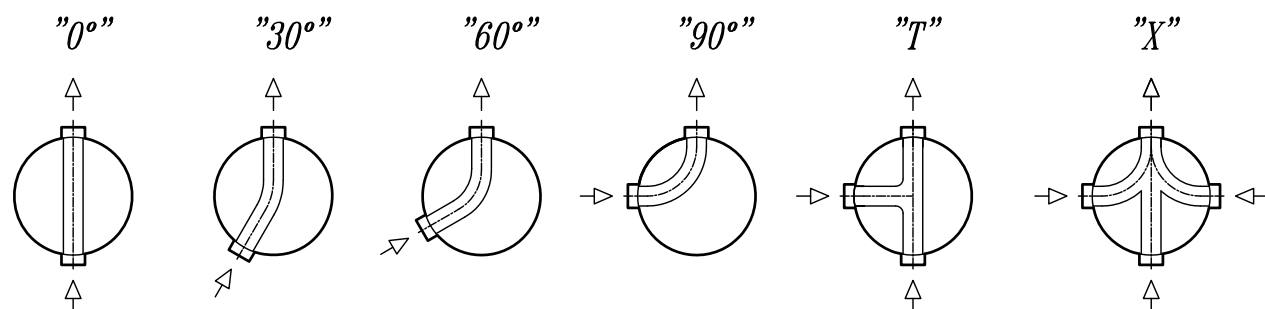
rozwiązanie II
włączenie sięgacza Dz160 powyżej kinety



Typy kinet - Ø425



Typy kinet - Tegra 600



Tegra 600

DN [mm]	H1 [mm]
160	351
200	374

Typ wjazdu	H4 [mm]	H3 [mm]
B125	80	230
C250	80	230
D400	140	290

UWAGI:

- 1 Wymiary H, DN podano w zestawieniu studzienek
- 2 Stopień zagęszczenia obsypki wokół studzienki:
min.95% Proctora (w terenie zielonym)
min.98% Proctora (w drogach)
- 3 Włazy klasy B125 stosować w terenach zielonych
Włazy klasy D400 stosować w drogach i na wjazdach

HYDROEKO Jerzy Jarzqb 43-400 Cieszyn, ul. Mostowa 1			
Projektował: mgr inż. J. Jarzqb upr.nr 570/01 Kt	Inwestor: Gmina Cieszyn ul. Rynek 1, 43-400 Cieszyn		
Temat: Projekt budowlano-wykonawczy budowy kanalizacji sanitarnej w rejonie ulic: Katowickiej i Hażlaskiej w Cieszynie		Tytuł rys.: Studzienka Wavin Dn600mm i Dn425mm	
Sprawdził: mgr inż. A. Jarzqb upr.nr 359/01 Kt	Data: 11.2008	Nr zlec.: 7/08	Skala: . Nr rys.: 6