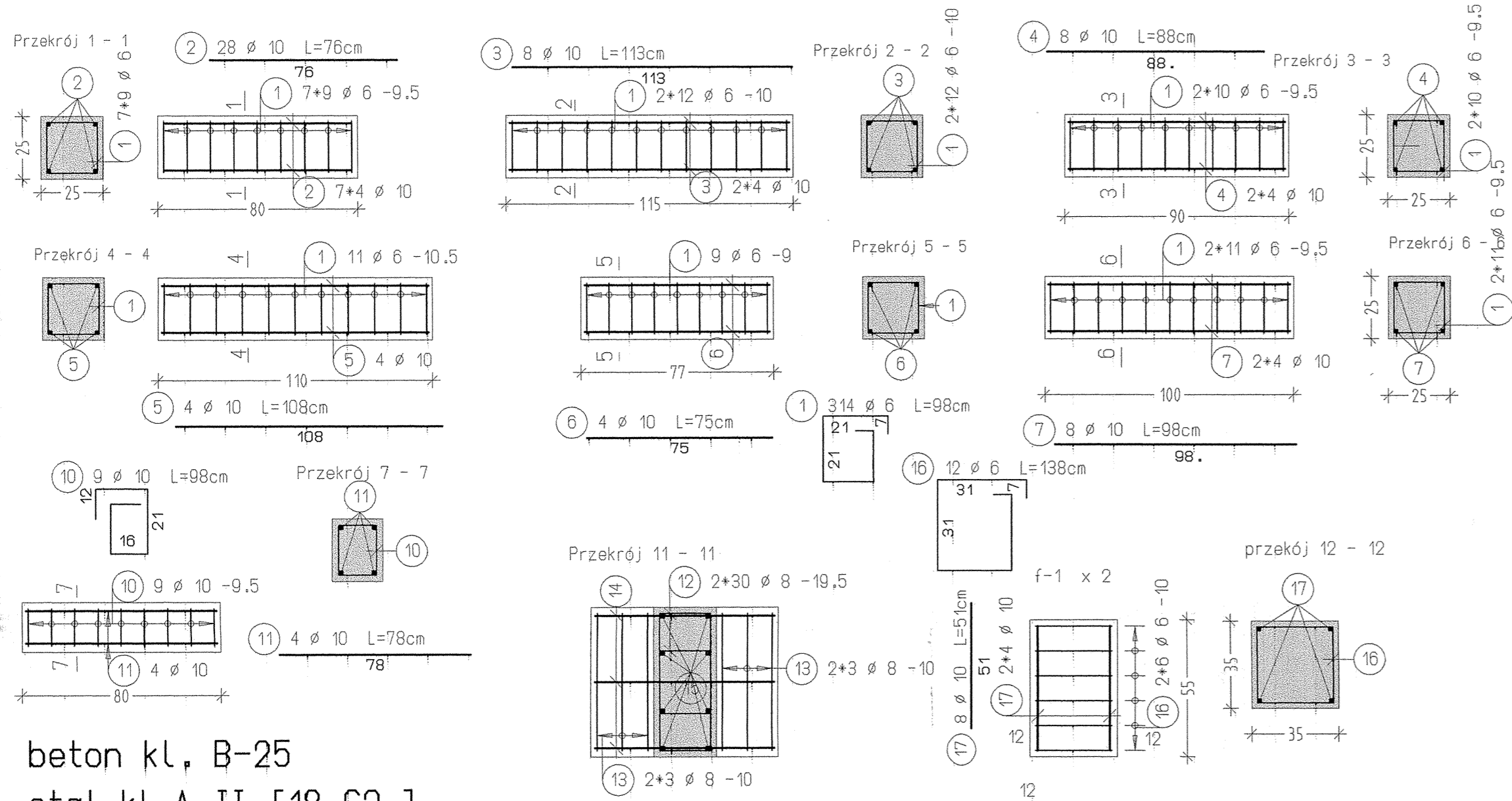


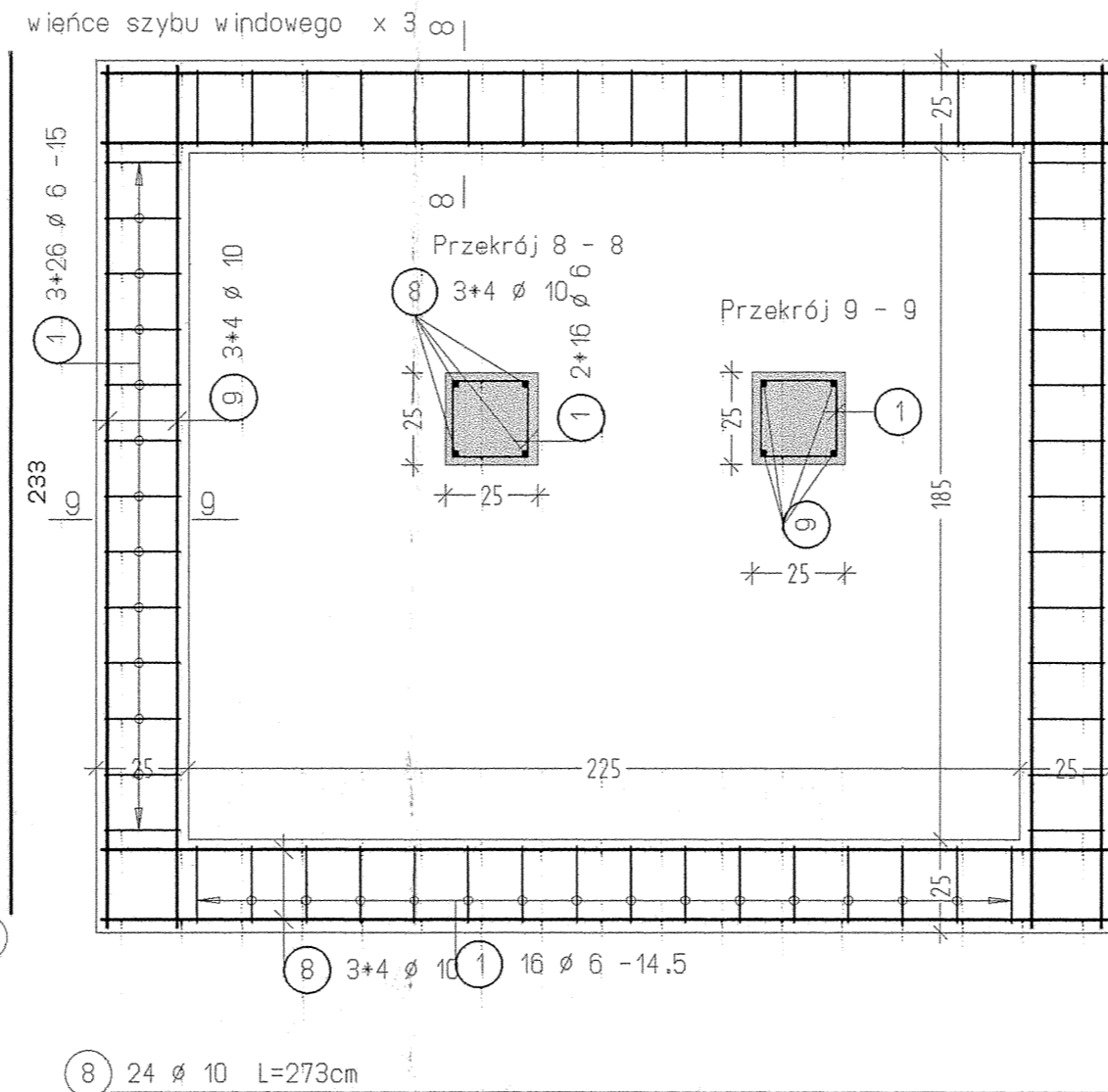
UWAGI:

1. PRAWA AUTORSKIE ZASTRZEŻONE!
2. OPRACOWANO NA PODST. DOKUMENTACJI "INWENTARYZACJA BUDOWLANA OBIEKTU KINA "PIAST" W CIESZYNIE" cecho: 129/28/2004/10.wg POMIARÓW z 10/11 2004 r. WYKONANYCH PRZEZ AUTORSKĄ PRACOWNIĘ "KAPPA GM"
3. OPRACOWANIE UZUPEŁNIŁO ELEMENTAMI KONSTRUKCYJNYMI VG DOKUMENTACJI: PRZEBUDOWA I MODERNIZACJA KINA "PIAST" z MARCA 1973r. UDOŚPIERNIONEJ FRAGMENTAMI WYPISY Z POWYŻSZEGO OZNAČONO W DOKUMENTACJI 4.
4. ZGODNIE Z DOKUMENTACJĄ HISTORYCZNĄ "RATUSZ" z 1973 AUTORYTWA mgr I. KWASNY NANIENIONO ZAMUROWANIA PIERNIOTNYCH OTWORÓW OKIENNYCH I LUNET ORAZ UKŁAD PIWNIC VG DOKUMENTACJI z 1842r I ZDOEC z 1973r.
5. POZIOM ±0,00 USTALONO NA PODSTAWIE MAPY Z ZASOBU GEODEZYJNEGO
6. ZAKRES OPRACOWANIA OBEJMUJE POMIESZCZENIA W UŻYTKOWANIU KINĄ "PIAST" z 10.2004r.
7. NUMERACJA POMIESZCZENI USTALONA PRZEZ AUTORA.
8. BUDYNEK ŚREDNIOWYSOKI, KLASA ZAGROŻENIA LUDZI ZI I, KLASA ODPOORNOCI POZAROWEJ "B"
9. NIEWYKONYWANO ODKRYWEK FUNDAMENTÓW I ŚCIAN.
10. PRZED WYKONANIEM TRZPIENI WYTYCZYĆ ŚCIANY SZYBU NA KONDYGNACJI
11. WYKOPY WYKONYWAC POD NADZOREM AUTORSKIM

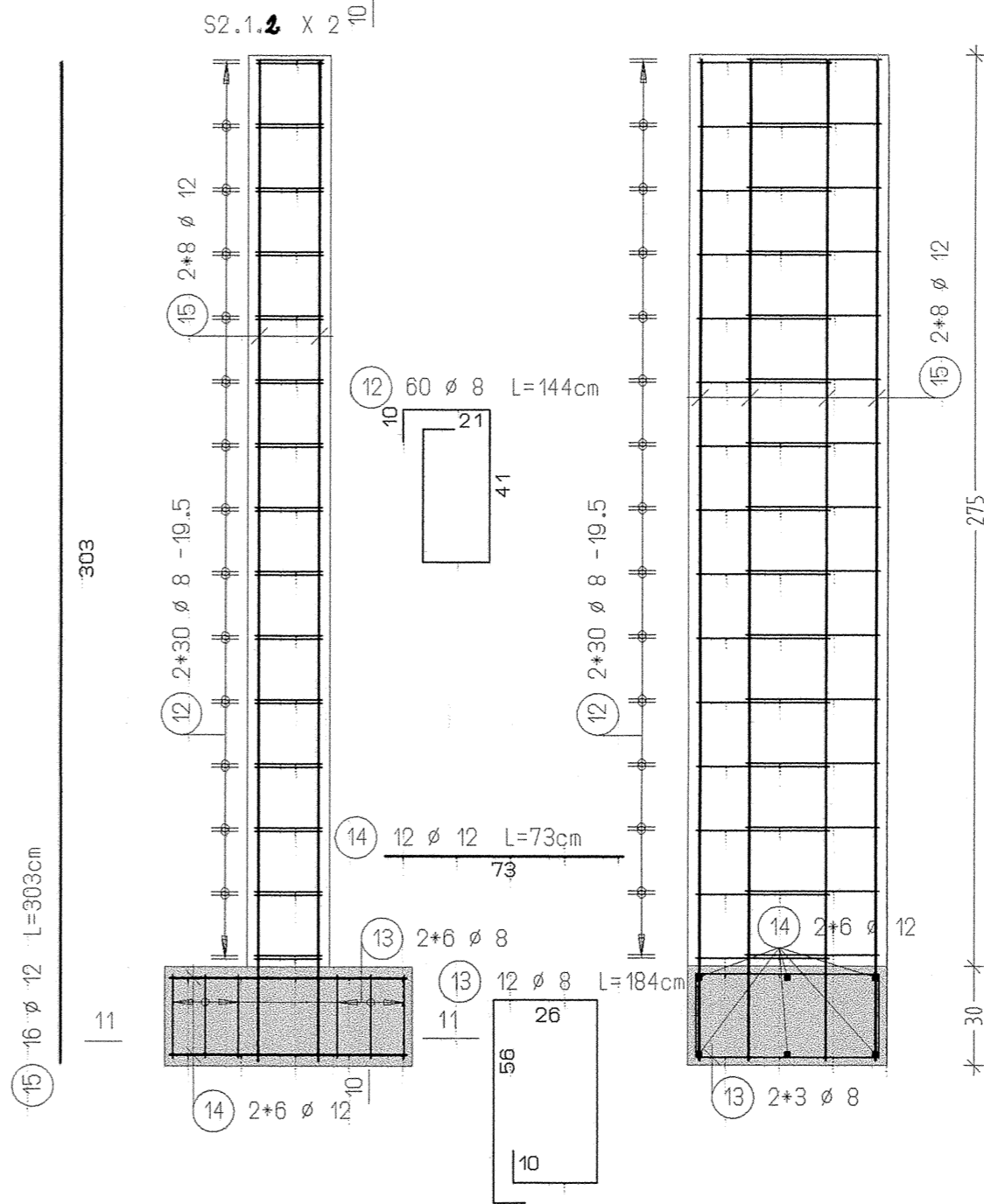


beton kl. B-25
stal kl. A II [18 G2]

w słupach S 2.1.1 osadzić stalowe "marki" dla zamocowania stalowego rygła F-1 fundamenty dla osadzenia balustrady przy pochylni dla sprawnych inaczaj



273
poduszki żelbetowe
25x25 l=80 sztuk: 9
25x25 l=115 szt.: 2
25x25 l=90 szt.: 2
20x25 l= 80 szt.: 1
25x25 l=110 szt.: 1
25x25 l=77 szt.: 1
25x15 l=33 szt.: 1
25x25 l=100 szt.: 2



Pos.	Set.	Pojed.	Zwycier. kształt o	Całk.	Nosa
		(m ²)	(m ²)	(m ²)	(m ²)
1	30	0,08		307,70	89,31
2	20	0,76		21,28	19,19
3	8	1,13		0,24	5,58
4	8	0,88		7,04	4,34
5	4	1,28		4,32	2,87
6	4	0,76		3,20	1,85
7	8	0,88		7,84	4,34
8	24	2,79		66,02	40,45
9	24	2,33		55,02	34,20
10	8	0,88		9,22	5,44
11	4	0,76		3,12	1,93
12	60	1,44		88,40	34,19
13	10	1,94		22,20	9,72
14	12	0,76		8,76	7,78
15	18	2,03		48,45	43,26
16	12	1,28		15,05	2,49
17	8	0,51		4,08	2,52

Masa całkowita: 282,00 kg

PROJEKT WYKONAWCZY
MODERNIZACJI OBIEKTU KINA "PIAST" w Cieszynie

OBJEKT: BUDYNEK KINA "PIAST" w Cieszynie
ADRES: CIESZYN, ul. Ratuszowa 1, pgr. 135
INWESTOR: Burmistrz Miasta Cieszyna - Gmina Cieszyn

RYSEK: WIEŹCE SŁUPY PODUSZKI ŻELBETOWE

AUTOR: mgr inż. Stanisław GRZESIAK
S01B nr. SK/80/082/02
mgr inż. KORNEL SZYNDLER

SPRAWDZIŁ: mgr inż. KORNEL SZYNDLER
S01B nr. SK/80/082/02
mgr inż. KORNEL SZYNDLER

OPRACOWANIE STANOWI OZIEŁO AUTORSKIE PODLEGAJĄCE OCHRONIE ZGODNIE z USTAWĄ 89 z DNIA 4 LUTY 1994 ROKU O PRAWIE AUTORSKIM I PRAWACH POJEDYNYCH

SKALA	DATA	BRANŻA	FAZA	CECHA	NR RYS.
1:20	luty 2005	KONSTRUKCJA	P-W	84/12/2005/02	K706