

UWAGI :

Instalacja wykonana przewodami ułożonymi pod tynkiem i w posadzce w rurach ochronnych .

Wszystkie przebicia i przepusty kablowe należy uszczelnić zaprawą termalitową ogniochronną Promastop , pianką montażową oraz kitem uszczelniającym ogniochronnym Promasel

Modernizacji , przebudowie podlegają instalacje związane z salą audiowizualną .

Szafa Aparaturowa - Dźwiękowa podłączona poprzez gn. wtyczk. lub bezpośrednio na listwę zaciskową , wg uzgodnień na budowie , po dostawie urządzeń .

Instalację wprowadzić do szafy aparaturowej poprzez skrzynkę rozdzielczą głośników , w dostawie z urządzeniami .

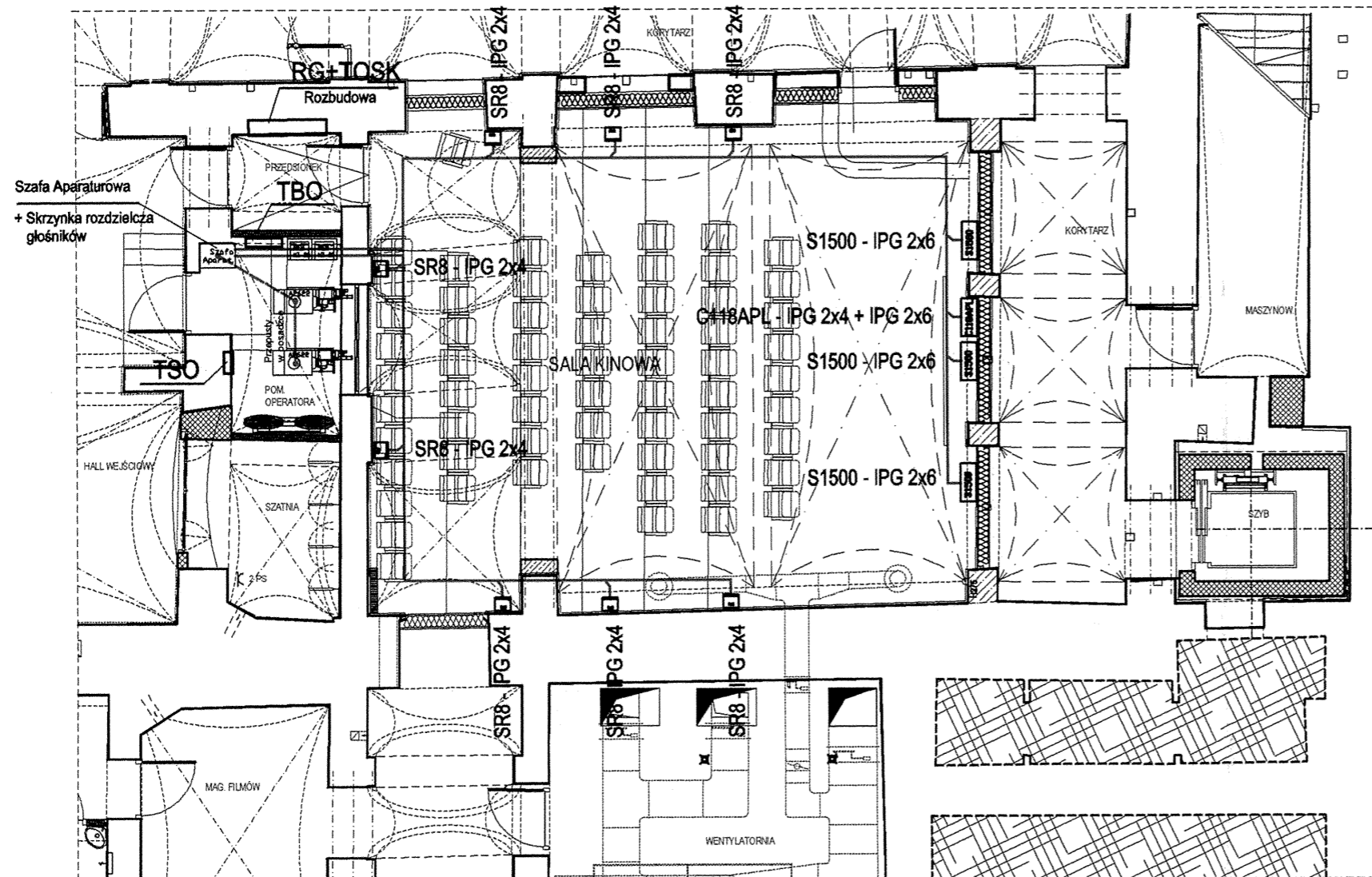
Do każdego z głośników na Sali Kinowej należy ułożyć niezależne przewody w rurach RGHF Ø 25 mm p/t .

- głośnik SR8A - przewód IPG 2x4
- głośnik S1500 - przewód IPG 2x6
- głośnik C118APL - przewody IPG 2x4 + IPG 2x6

Dodatkowo pomiędzy szafą aparaturową , a projektorami 1 i 2 ułożyć przepusty , rury ochronne RGHF Ø 500 mm z pilotem , linką stalową umożliwiającą wciągnięcie przewodów , przewody w dostawie z urządzeniami .

Podłączenie urządzeń wykonuje autoryzowany serwis , pozostawić zapas przewodów .

RZUT PARTERU



PROJEKT WYKONAWCZY MODERNIZACJI OBIEKTU KINA "PIAST" w Cieszynie

OBIEKT:	BUDYNEK KINA "PIAST" w Cieszynie	
ADRES:	CIESZYN, ul. Ratuszowa 1, pgr. 135	
INWESTOR:	Burmistrz Miasta Cieszyna - Gmina Cieszyn	
RYSunEK:	INSTALACJA NAGŁOŚNIENIA SALA KINOWA-RZUT PARTERU	
AUTOR:	Wiesław Beck SOIIB nr: SLK/IE/9498/03 upr. bud. Nr ewid.: 137/91 B-B	Pracownia Projektowa WIESŁAW BECK Projekt Instalacji Elektrycznych upr. bud. nr 137/91 B-B
SPRAWDZŁ:	mgr inż. Filip MAJDAK SOIIB nr: SLK/IE/9855/03 upr. bud. Nr ewid.: 5378 B-B	mgr inż. FILIP MAJDAK upr. nr 5378 B-B

KoPpa OM - KATARZYNA GRZESIAK, KRZYSZTOF MAREK - S.C.
PRACOWNIA ARCHITEKTONICZNA, SPECJALISTYCZNE USŁUGI BUDOWLANE
SIEDZIBA: 43-300 BIELSKO-BIALA, pl. Ratuszowym 4/1, piętro, tel./fax 0 33 / 81 66 397

SKALA	OPRACOWANIE STANOWI DZIEŁO AUTORSKIE PODLEGAJĄCE OCHRONIE ZAGÓWNE z USTAWĄ 83 z DNIA 4 kcy 1984 roku O PRAWIE AUTORSKIM I PRAWACH POKREWNYCH			NR RYS.
1:100	DATA	BRANZA	FAZA	CECHA
	Kwiecień 2006	ELEKTRYCZNA	P.-B.	134/12/2006/02