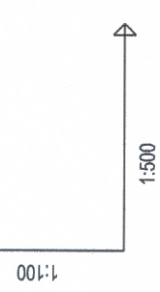
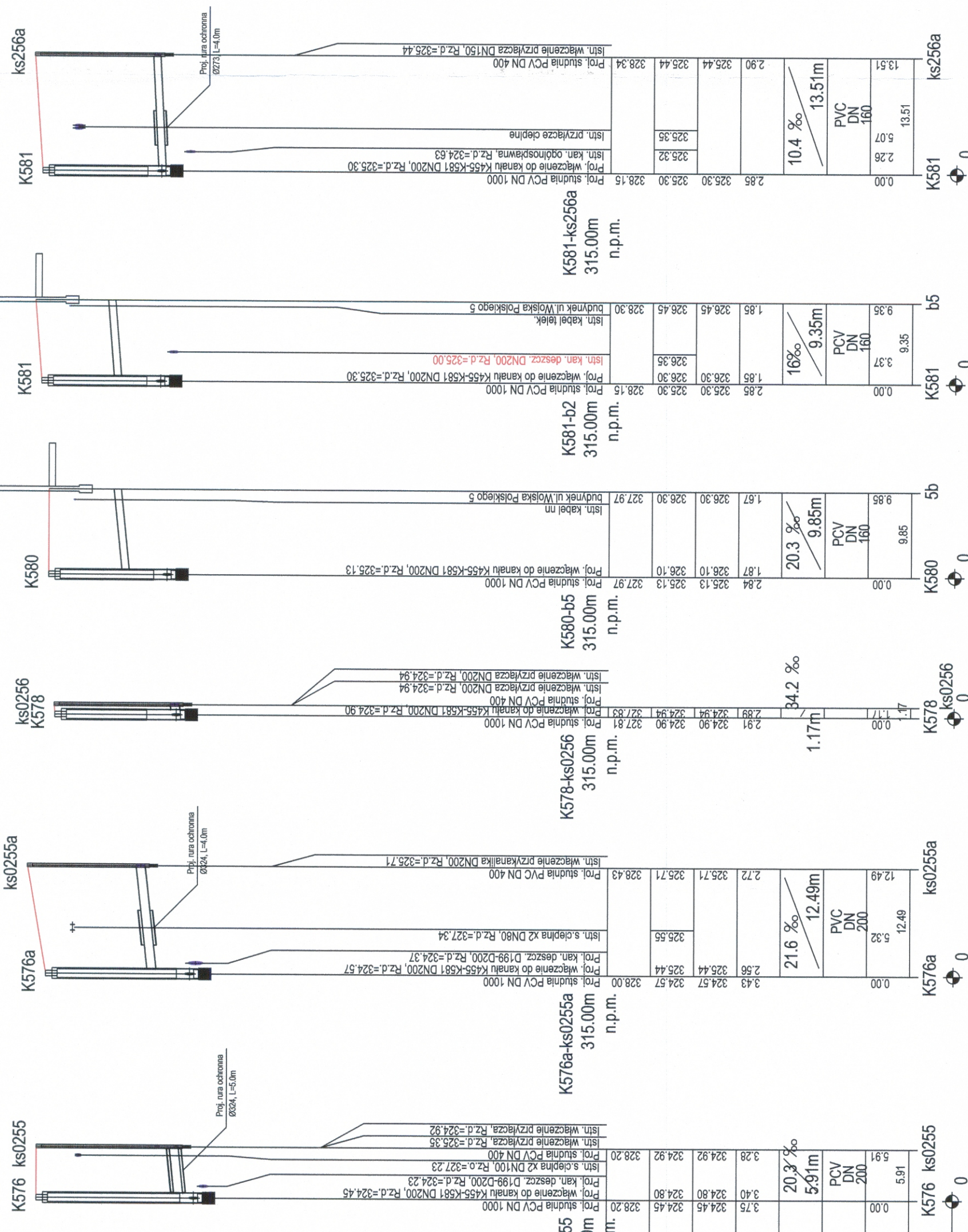


CITEC S.A. oświadcza, iż informacje techniczne, technologiczne i organizacyjne zawarte w niniejszej dokumentacji stanowią tajemnicę firmy i podlegają ochronie na podstawie ustaw:
 - z dnia 16.04.93 o zwalczaniu nieuczciwej konkurencji (Dz. U. nr 47 poz. 211)
 - z dnia 04.02.94 o prawie autorskim i prawach pokrewnych (Dz. U. nr 24 poz. 83)



OZNACZENIE PROFILU:
 POZIOMI PORÓWNAWCZY

RZĘDNA TERENU ISTN.					
RZĘDNA DŃA KANAŁU					
RZĘDNA DŃA WYKOPU					
ZAGŁĘBIENIE DŃA KANAŁU					
SPADKI, DŁUGOŚCI					
ŚREDNICA, MATERIAŁ					
ODLEGŁOŚCI					
HEKTOMETRY					

UWAGA:

- Przyłącza wykonywać zgodnie z planem i włączać do studzienek na kanałach głównych przestrzegając następujących zasad:
- Przyłącza wykonać z rur PVC średnica minimalna 160/4,7mm SN8
 - Minimalny spadek przyłącza i=15 ‰
 - Skrzyżowania przyłączy z wodociągami biegnącym pod kanałem wykonywać w rurach ochronnych nakładanych na kanał
 - Włączenia przyłączy powyżej 50 cm ponad dnem studni wykonać jako kaskadowe. Kaskadę zewnętrzną wykonuje producent rur i studzienek fabrycznie pozostawiając 1 m króciec wprowadzony poza obrys studzienki.
 - Wysokość włączenia przyłączy można ustalać po szczegółowym rozpoznaniu lokalnych warunków wykonania przyłączy: głębokości wylotów rur z budynków, ewentualnego uzbrojenia itp.
 - Wszystkie studzienki należy zamawiać z wyprofilowaną kłosem.
 - Przed zamówieniem studzienek należy wykonać pomiar kątów "w naturze" po geodezyjnym wytrasowaniu odcinka.

<p>CITEC S.A. ul. Duleby 5, 40-833 Katowice tel.: 358 88 88, fax: 358 88 00 E-mail: office@citec.com.pl</p>	NAZWA PROJEKTU Modernizacja sieci kanalizacji ogólnospławnej w Śródmieściu Cieszyńska wraz z budową zbiorników wyrównawczych wód deszczowych pierwszej fali zanieczyszczeń i stacji zlewnej przy oczyszczalni ścieków	NUMER RYSUNKU 01107 KAN-7te-19	
	INWESTOR Urząd Miejski 43-400 Cieszyń Rynek 1	NUMER KOLEJNY 35	
STADIUM PB i PW	TEMAT LUB OBIEKT Budowa kanalizacji sanitarnej i deszczowej w Śródmieściu Cieszyńska - kontrakt III w ramach zadania inwestycyjnego pn.: "Uporządkowanie gospodarki ściekowej w aglomeracji cieszyńskiej"		
BRANŻA technologiczna	TYTUŁ RYSUNKU Profil podłużny projektowanych przyłączy kanalizacji sanitarnej do proj. kanału na odcinku od proj. studni K455 do K581 obszar IV	SKALA 1:100 / 500 FORMAT -	
	Imię i NAZWISKO mgr inż. Andrzej Cichoń	NR UPR. AG.II-420/7131/183/2001	DATA lipiec 2007
	Imię i NAZWISKO mgr inż. Andrzej Cichoń	NR UPR. AG.II-420/7131/183/2001	DATA lipiec 2007
	Imię i NAZWISKO mgr inż. Izabella Dziobkowska	NR UPR. -	DATA lipiec 2007
	Imię i NAZWISKO inż. Marcin Żak	NR UPR. WG 231/67/K	DATA lipiec 2007