

Skala 1:500  
Sektoria: 541.323.092.1  
Mapa do celów projektowych dla działki 60/1 przy ul. K. Szymanowskiego

**PRZEDSIĘBIORSTWO USŁUGOWE  
"GEOMIL"**

Barbara Milerśka  
43-400 Cieszyń, ul. Kościelna 31  
tel. (033) 8510814, kom 502699606  
Regon 241036729

Wykonal:

**GEODETA I PRAWNIONY**

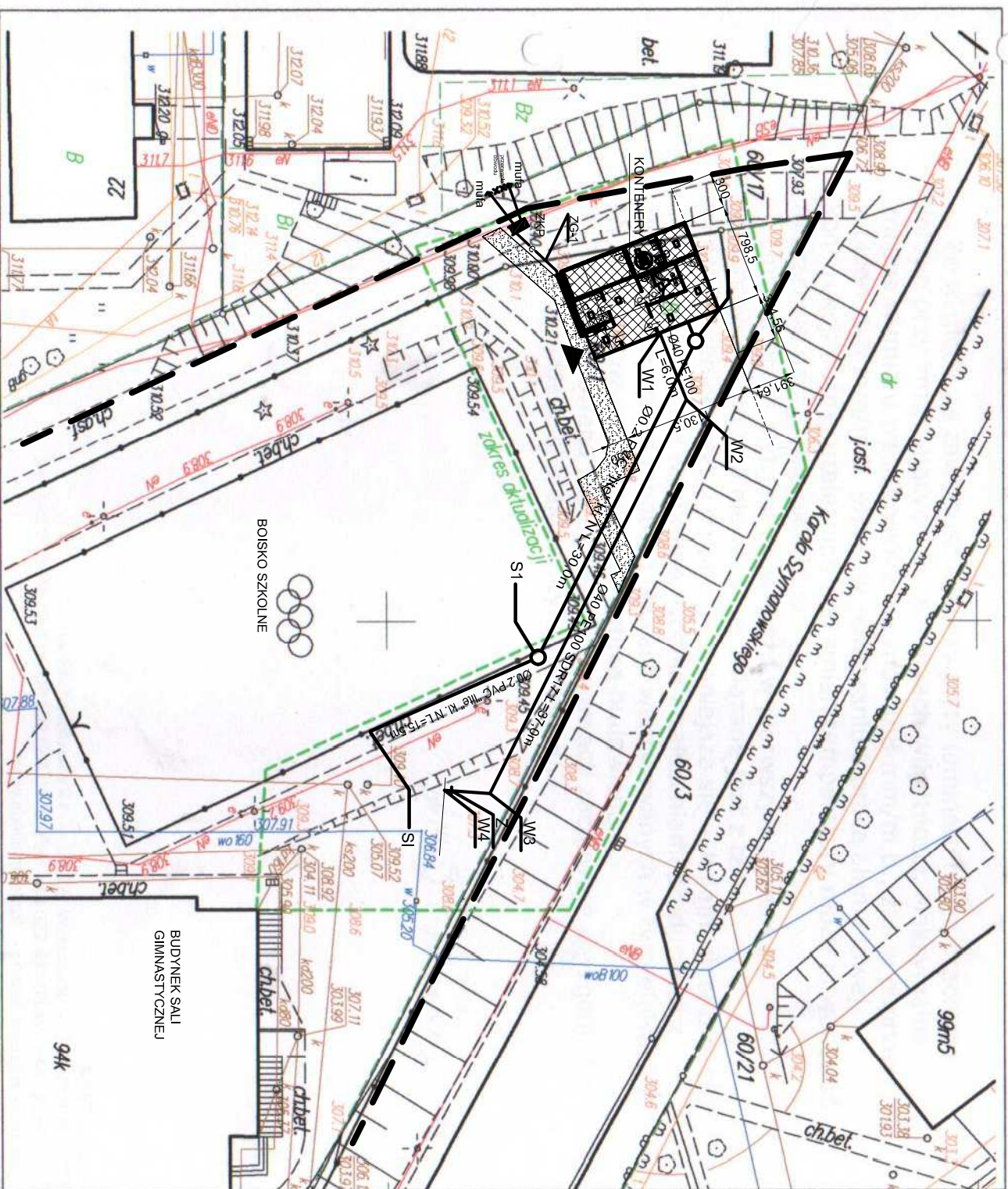
Uprawnienia nr 11063

mgr inż. Stanisław Milerśki

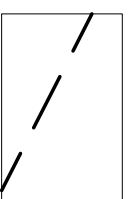
Cieszyń, dnia 04.12.2008

BURMISTRZ MIASTA CIESZYŃNA  
Miejski Ośrodek Dokumentacji  
Geodezyjnej i Kartograficznej w Cieszyń  
W obszarze oznaczonym linią ...zł. 5014...  
dokonano aktualizacji treści mapy zasadniczej  
Dokumenty z pomiaru uzupełniającego przyjęto  
do zasobu powiatowego w dniu 11.11.2008  
i zaewidencjonowano pod nr 883-1931508  
Niniejsza mapa może służyć  
do celów projektowych.  
Projektowane dzieło budowlane w/miejscu pozwolona na  
budowę podległa wyliczeniu i ewentualnej pomniejszeniu  
przez jednostki uprawnione do wyznaczania granic geodezyjnych  
Cieszyń, dn. 11.11.2008  
z up. Stanisław Milerśki (osoba)

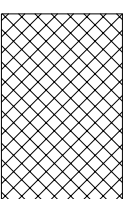
mgr inż. Robert Wozniak  
Kierownik Miejskiego Ośrodka  
Dokumentacji Geodezyjnej i Kartograficznej



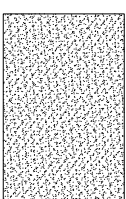
LEGENDA



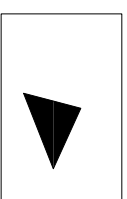
GRANICA TERENU



PRZENIESIONE KONTENERY



ISTNIEJĄCY CHODNIK Z KOSTKI  
BRUKOWEJ



WIEJSIE DO KONTENEROW

ZKP złącze kablowo pomiarowe

TZ tablica zasilająca

Kabel elektroenergetyczny 0,6/1kV  
U=3x230/400V, 50Hz YAKY 4x10mm<sup>2</sup>

Kabel elektroenergetyczny 0,6/1kV j.w.  
prowadzony w rurze osłonowej AROT DWK

Kabel elektroenergetyczny 0,6/1kV  
U=3x230/400V, 50Hz YAKY 4x120mm<sup>2</sup>

muła kablowa przelotowa  
POLJ-01/4X70-120

proj. przyłącze kanalizacji sanitarnej

proj. przyłącze wodociągowe

PRACOWNIA ARCHITEKTONICZNO-URBANISTYCZNA A3, 44-100 GLIWICE UL.BEDNARSKA 4 tel/fax: 032 230 46 36		PROJEKTOWAŁ:	mgr inż.arch. A. Romonowska -Torczyńska
TEMAT PROJEKTU:	PROJEKT BUDOWY KONTENEROWEGO ZAPLECZA SZKOLNO-MAGAZYNOWEGO	NR RYSUNKU:	Nr. Upr. 1/2000/Op II/1
ADRES:	43-400 CIESZYŃ, UL. CHOPINA 37	FAZA/BRANZA:	skala: 1:500
TEMAT RYSUNKU:	PROJEKT PLANU ZAGOSPODAROWANIA TERENU	DATA:	styczeń 2009
INWESTOR:	SZKOŁA PODSTAWOWA NR 2 43-400 CIESZYŃ, UL. CHOPINA 37		