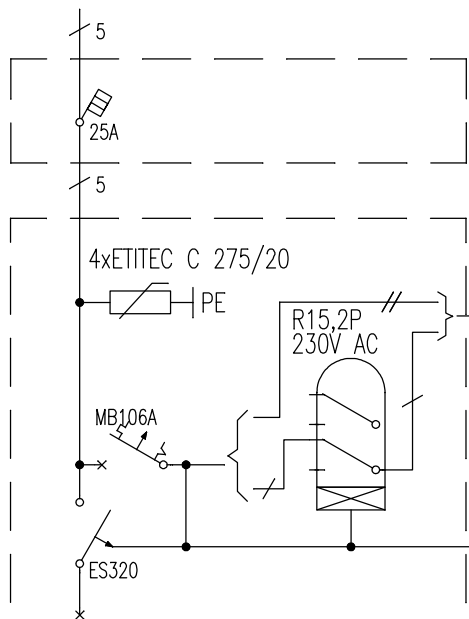
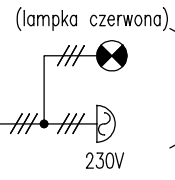


W kotł
(95 PPKA25 PT)



YDYp 3x1,5 w.t.
(częśc. w korytku kablowym)



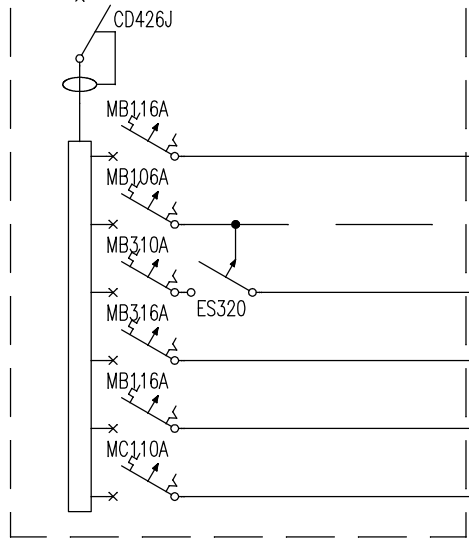
recepja
(alarm obecności gazu
w kotłowni)

istn. przewód przełożony



-istniejący czujnik gazu

R kotł
(VP36M "Vector")
IP65



wspólna RL37n.u.

- 500W -zasilanie kotła gaz.
- sterowanie z kotła gaz.
- (M) 360W -istn. pompa c.o.
- 16A IP67 1/5 -rezerwa
- IP67 1 100W
- 450W -oświetlenie
- =1.410W

YDY 3x2,5 w rurce PCV

YDY 3x1,5 w rurce PCV

YDY 4x1,5 n.u.

YDY 5x2,5 n.u.

YDY 3x2,5 n.u.

YDY n x1,5 n.u.

Objekt: Szkolne Schronisko Młodzieżowe
w Cieszynie przy ul. Błogockiej 24.
Modernizacja instalacji elektrycznych

Nazwa
rysunku: SCHEMAT ROZDZIELNI Rkotłowni

Autor: Jan Wałach
upr. nr BB 29/77

Skala:

Sprawdził: inż. Kurt Prochaczek
upr. nr 313/73/Kt

Data:
07.2010

Opracował: autor

Nr rys.
9