

ŁAZIENKA W POZIOMIE PARTERU
- STAN ISTNIEJĄCY

ścianki działowe do wyburzenia

Uwaga!

Nad całości pomieszczeń sanitarnych - systemowy sufit podwieszany typu "Rockfon Logic" o module 60 cm x 60 cm, na wysokości 2,70 m, z wmontowanymi urządzeniami wentylacji mechanicznej oraz oświetleniem

wymiana drzwi wejściowych - poszerzenie otworu drzwiowego w ścianie działowej

parawan otwieralny z płyty systemowej typu HPL firmy "SOLMET" osadzany na stelażu: wys. stopy - przeświet 15 cm; całkowita wys. parawanu - 2030 mm;

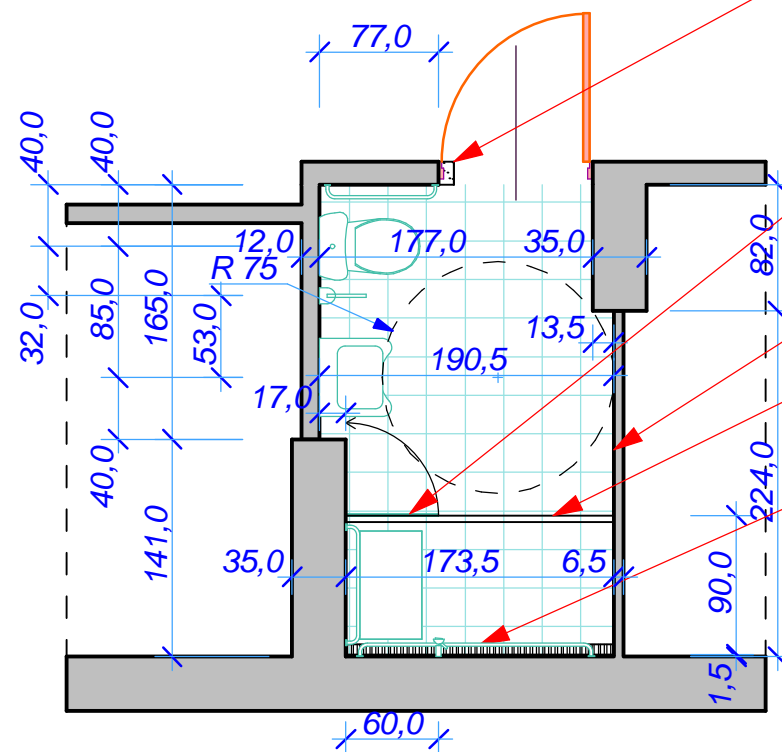
powierzchnie ścian obłożone płytkami ceramicznymi do pełnej wysokości 2,70 m

listwa systemowa oddzielająca strefy - typ "TECEDrainline"

pod natryskiem - rynna odpływowa systemowa typu "TECEDrainline", prosta z mankietem uszczelniającym

ŁAZIENKA DLA OSÓB NIEPEŁNOSP.

001
płytki ceramiczne>
A5,47 m ²
A5,47 m ²
O:11,13 m
H:2,70 m



ŁAZIENKA W POZIOMIE PARTERU
- STAN PROJEKTOWANY

AGJ - ul. Gawłasa 6/1; 43-400 Cieszyń; kom. 0-604 194 350; e-mail: agj.pracownia@onet.eu			
Nazwa ob.budowl.: MODERNIZACJA BUDYNKU SZKOLNEGO SCHRONISKA MŁODZIEŻOWEGO - PRZEBUDOWA POM. HIGIENICZNO-SANITARNYCH			
Adres ob.budowl.: Cieszyń, ul. Bógocka 24; dz.nr 10/2, obr.54			
TYT.RYS.: PRZYSTOS. ŁAZIENKI DO UŻYTKU PRZEZ OSOBY NIEPEŁNOSP. - RZUT			
Cieszyń, lipiec 2010r.	Branża: architektura	SKALA: 1:50	RYS. NR 3.
Autor proj.: mgr inż. architekt Grażyna Jaworska Uprawnienia: nr ewid. 137/94 B-B, czł. CE.O.I.A. nr ewid. SI - 1145			