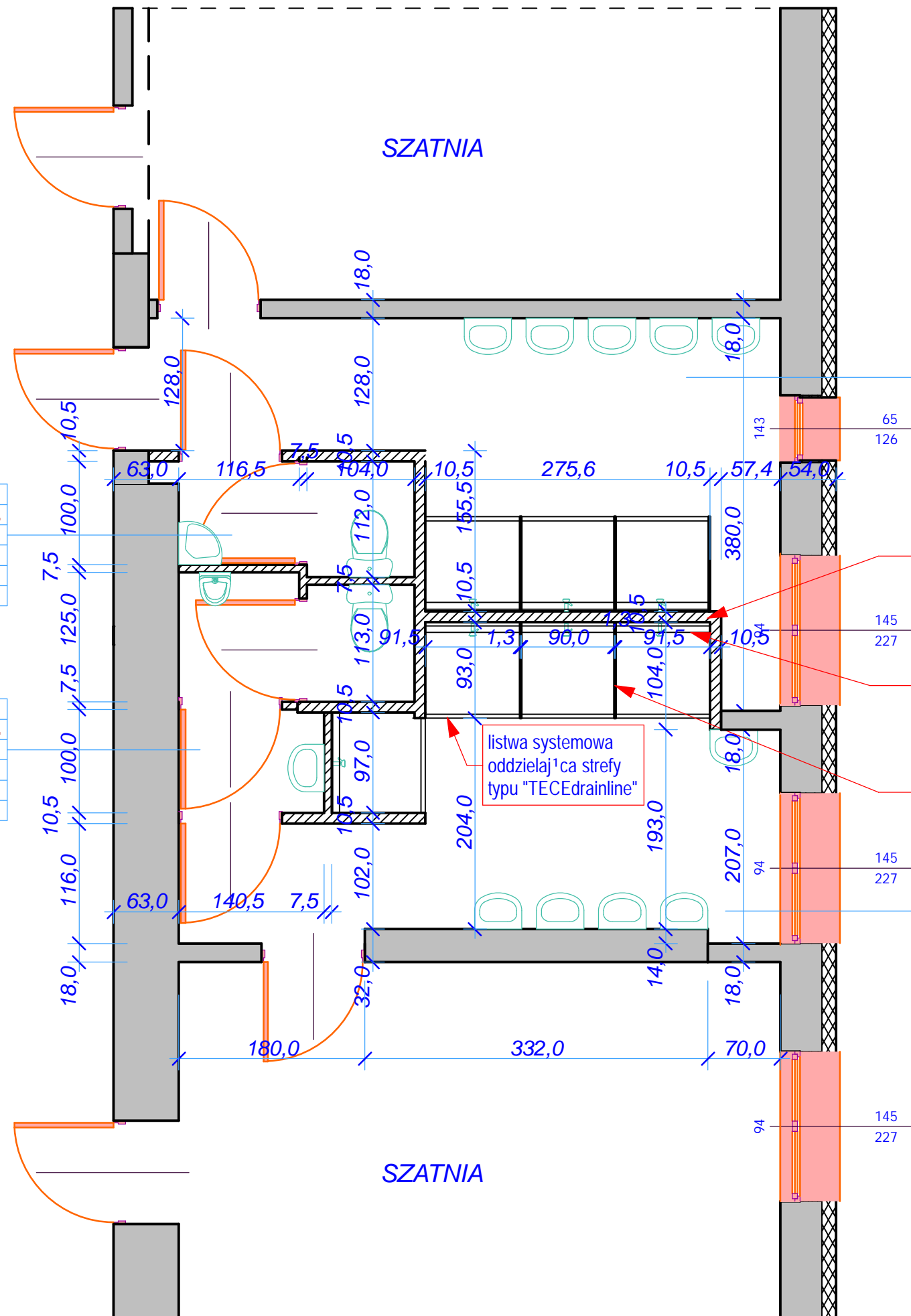


UBIKACJA KOBIET

003
płytki ceram. antypoślizg..
A2,55 m ²
A2,55 m ²
O:7,51 m
H:2,70 m

UBIKACJA MĘCZYZN

004
płytki ceram. antypoślizg..
A4,18 m ²
A4,18 m ²
O:10,29 m
H:2,70 m



Uwaga!
 Nad całości pomieszczeń sanitarnych - systemowy sufit podwieszany typu "Rockfon Logic" o module 60 cm x 60 cm, na wysokości 2,70 m, z wmontowanymi urządzeniami wentylacji mechanicznej oraz oświetleniem

UMYWALNIA KOBIET

001
płytki ceram. antypoślizg..
A13,80 m ²
A13,80 m ²
O:21,80 m
H:2,70 m

montaż ocianek działowych z płyt gipsowo-kartonowych "GKFI" na stelażu stalowym o profilu CW 50; powierzchnie obłożone płytkami ceramicznymi do pełnej wysokości 2,70 m

rynna odpływowa systemowa typu "TECEdrainline", prosta z mankietem uszczelniającym

ocianki między natryskami - systemowe typu HPL firmy "SOLMET" osadzone na stelażu: wys. stopy - przewit 15 cm; całkowita wys. ocianek - 2030 mm;

UMYWALNIA MĘCZYZN

002
płytki ceram. antypoślizg..
A13,18 m ²
A13,18 m ²
O:20,02 m
H:2,70 m

AGJ - ul. Gawłasa 6/1; 43-400 Cieszyn; kom. 0-604 194 350; e-mail: agj.pracownia@onet.eu

Nazwa ob.budowl.: BUDYNEK SZKOLNEGO SCHRONISKA MŁODZIEŻOWEGO - REMONT POMIESZCZEŃ HIGIENICZNO-SANITARNYCH

Adres ob.budowl.: Cieszyn, ul. Bógoccka 24; dz.nr 10/2, obr.54

**TYTUŁ RYSUNKU: STAN PROJEKTOWANY
 RZUT ŁAZIENKI NR 1 PRZYZIEMIA**

Cieszyn, lipiec 2010r.	SKALA: 1:50	RYS. NR 5.
Autor proj.: mgr inż. architekt Grażyna Jaworska Uprawnienia: nr ewid. 137/94 B-B, czł. CE.O.I.A. nr ewid. SI - 1145		