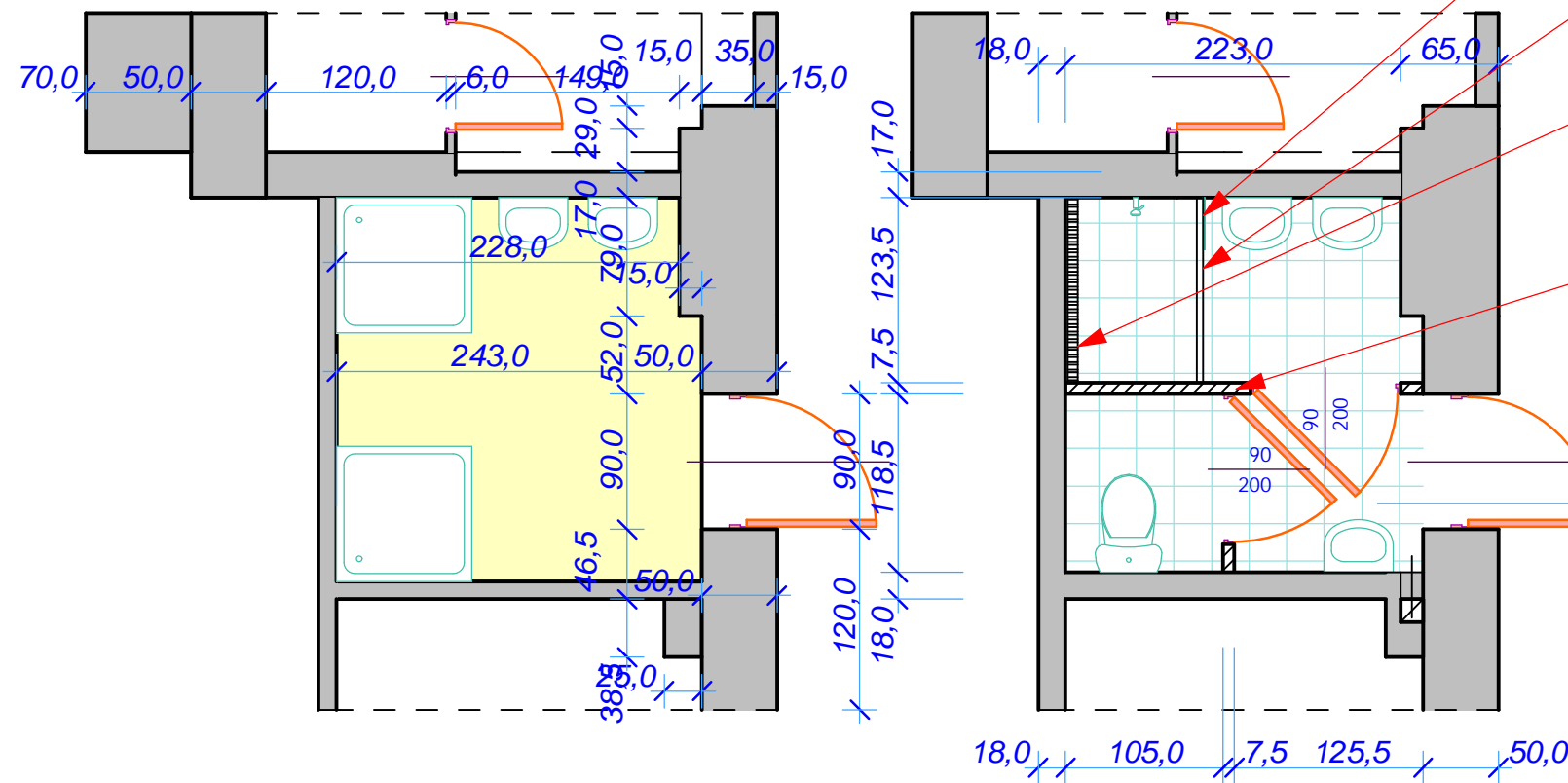


Uwaga! Wysokość pomieszczeń - 3,70 m



ŁAZIENKA W POZIOMIE PRZYZIEMIA
- STAN ISTNIEJĄCY

ŁAZIENKA W POZIOMIE PRZYZIEMIA
- STAN PO REMONCIE

Uwaga!

Nad całości pomieszczenia sanitarnego - systemowy sufit podwieszany typu "Rockfon Logic" o module 60 cm x 60 cm, na wysokości 2,70 m, z wmontowanymi urządzeniami wentylacji mechanicznej oraz oświetleniem

lekka ścianka systemowa typu HPL firmy "SOLMET" osadzana na stelażu: wys. stopy - przewit 15 cm; całkowita wys. ścianki - 2030 mm;

listwa systemowa oddzielająca strefy - typ "TECEDrainline"

pod natryskiem - rynna odpływowa systemowa typu "TECEDrainline", prosta z mankietem uszczelniającym

montaż ściłek działowych z płyt gipsowo-kartonowych "GKFI" na stelażu stalowym o profilu CW 50; powierzchnie obłożone płytkami ceramicznymi do pełnej wysokości 2,70 m

Łazienka nr2

002
płytki ceram. antypoślizg..
A5,82 m2
A13,18 m2
O:9,92 m
H:2,70 m

AGJ - ul. Gawłasa 6/1; 43-400 Cieszyn; kom. 0-604 194 350; e-mail: agj.pracownia@onet.eu

Nazwa ob.budowl.: BUDYNEK SZKOLNEGO SCHRONISKA
MŁODZIEŻOWEGO - REMONT POMIESZCZEŃ
HIGIENICZNO-SANITARNYCH

Adres ob.budowl.: Cieszyn, ul. Bógoccka 24; dz.nr 10/2, obr.54

TYTUŁ RYSUNKU:
RZUT ŁAZIENKI NR 2 PRZYZIEMIA

Cieszyn, lipiec 2010r. Branża: architektura SKALA: 1:50 **RYS. NR 6.**

Autor proj.: mgr inż. architekt Grażyna Jaworska
Uprawnienia: nr ewid. 137/94 B-B,
czł. CE O.I.A. nr ewid. SI - 1145