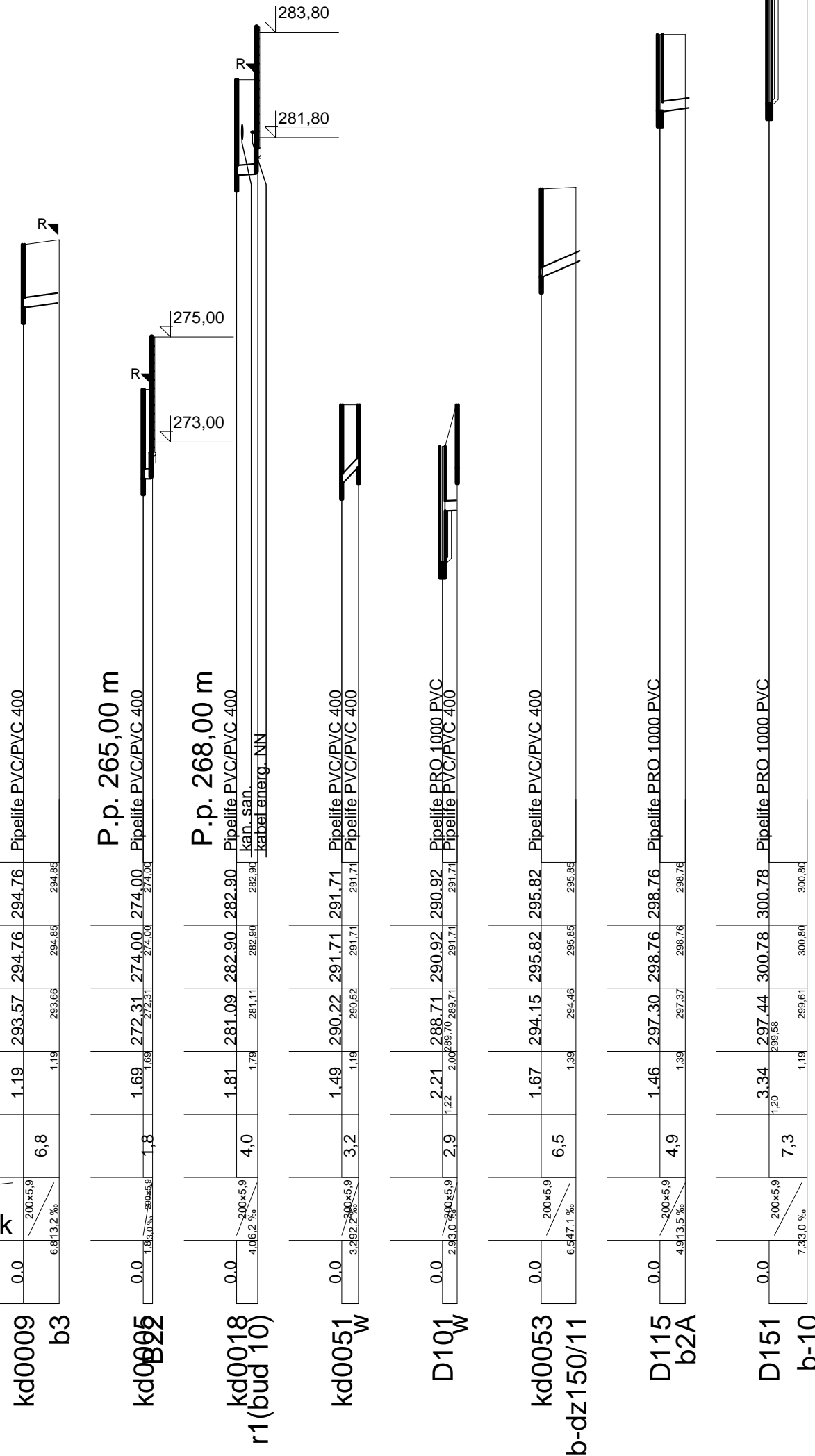


Poziom porównawczy 283,00 m n.p.m.

Rzędna terenu projektowanego	294.76	294.76	294.85	294.85
Rzędna terenu istniejącego	294.76	294.76	294.66	294.85
Rzędna dna kanału	293.57	293.57	293.66	294.85
Zagłębienie dna kanału [m]	1.19	1.19	1.19	1.19
Odległości [m]	0.0	6.8		
Średnice	200x5.9	200x5.9	200x5.9	200x5.9
Długość trasy [m]	0.0	6.8		



DIGITALPROJEKT oświadcza, iż informacje techniczne, technologiczne i organizacyjne zawarte w niniejszej dokumentacji stanowią tajemnicę firmy i podlegają ochronie na podstawie ustaw:
 • z dnia 16.04.93 o zwalczaniu nieuczciwej konkurencji (Dz. U. nr 47 poz. 211 z dnia 04.02.94 o prawie autorskim i prawach pokrewnych (Dz. U. nr 24 poz. 83)

UWAGA:

Przyłącza wykonywać zgodnie z planem i włączać do studzienek na kanałach głównych przestrzegając następujących zasad:
 Przyłącza wykonać z rur PVC średnica minimalna 160mm SN8
 Minimalny spadek przyłącza $i=10\%$
 Skrzyżowania przyłączy z wodociągiem biegnącym pod kanałem wykonywać w rurach ochronnych nakładanych na kanał
 Włączenia przyłączy powyżej 50 cm ponad dnem studni wykonać jako kaskadowe. Kaskadę zewnętrzną wykonuje producent rur i studzienek fabrycznie pozostawiając 1 m króciec wyprowadzony poza obrys studzienki.
 Wysokość włączenia przyłączy można ustalać po szczegółowym rozpoznaniu lokalnych warunków wykonania przyłączy; głębokości wylotów rur z budynków, ewentualnego uzbrojenia itp.
 Wszystkie studzienki należy zamawiać z wyprofilowaną kinetą.
 Przed zamówieniem studzienek należy wykonać pomiar kątów "w naturze" po geodezyjnym wytrasowaniu odcinka.

kd0009 -b3
 kd0005-b22
 kd0018 - r1(bud 10)
 kd0051 - w
 D101-w
 kd0053-bdz150/11
 D115 - b2a
 D151-b10

BPI DIGITALPROJEKT 80-308 Gdańsk ul. Jasia i Małgosi 10		Faza
		PB+PW
Temat „Przebudowa kanalizacji ogólnospławnej przekształcanej na kanalizację sanitarną i deszczową w obszarze zlewni rzeki Bobrówki” w ramach Projektu pn.: „Uporządkowanie gospodarki ściekowej w aglomeracji cieszyńskiej”		Arkusze
Tytuł rys. Profil podłużny projektowanego kanału deszczowego wg wykazu Projekt uzupełniający- zlewnia rzeki Bobrówki		Data 2011-01-17
Inwestor Gmina Cieszyn, Rynek 1, 43-400 Cieszyn		Skala 1:100/500
Autor projektu mgr inż. Z. Chomicki upr.do proj. b/o w specj. instalac. w zakr.sieci instal. i urządz.sanit. upr.1043/Gd/83;2301/Gd/86;POM/30/POOS/04		Nr rys. 31c
Sprawdził mgr inż. A. Papaj upr.do proj. b/o w specj. instalac. w zakr. sieci instal. i urządzeń sanitarn. upr.1529/EI/90		Podpis