

INWESTOR: ŻŁOBKI MIEJSKIE W CIESZYNIE
43-400 CIESZYN, UL. SREBRNA 2

STADIUM: PROJEKT WYKONAWCZY

TEMAT: TERMOMODERNIZACJA BUDYNKU
ŻŁOBKA NR 2 PRZY UL. MONIUSZKI 13 W CIESZYNIE

Nazwy i kody według Wspólnego Słownika Zamówień.

Dział robót

45000000-7 Roboty budowlane

Grupa robót

45400000-1 Roboty wykończeniowe

Klasa robót

45410000-4 Tynkowanie

45420000-7 Roboty w zakresie zakładania stolarki budowlanej oraz roboty ciesielskie

45430000-0 Pokrywanie podłóg i ścian

45440000-3 Roboty malarskie i szklarskie

45450000-6 Roboty budowlane wykończeniowe pozostałe

Kategoria robót

45421124-9 Instalowanie drzwi z tworzyw sztucznych

45421125-6 Instalowanie okien z tworzyw sztucznych

45421147-6 Instalowanie krat

45431100-8 Kładzenie terakoty

45442110-1 Malowanie budynków

45453000-7 Roboty remontowe i renowacyjne

, wrzesień 2005 r.

SPIS ZAWARTOŚCI PROJEKTU ARCHITEKTONICZNO – BUDOWLANEGO**1. Karta tytułowa****2. Spis zawartości****3. Opis do planu sytuacyjnego****4. Część rysunkowa do planu sytuacyjnego****5. Załączniki do planu sytuacyjnego****6. Opis techniczny do projektu kolorystyki****7. Część rysunkowa do projektu kolorystyki**

1. Elewacje frontowa i tylna - stan istniejący	skala 1:100
2. Elewacje boczna - stan istniejący	skala 1:100
3. Elewacje boczna 2 - stan istniejący	skala 1:100
4. Elewacje frontowa i tylna - kolorystyka	skala 1:100
5. Elewacje boczna - kolorystyka	skala 1:100
6. Elewacje boczna 2 - kolorystyka	skala 1:100
7. Elewacje dodatkowe - kolorystyka	skala 1:100
8. Elewacje frontowa i tylna - wymiarowanie	skala 1:100
9. Elewacje frontowa i tylna - wymiarowanie	skala 1:100
10. Elewacje boczna - wymiarowanie	skala 1:100
11. Elewacje boczna 2 - wymiarowanie	skala 1:100
12. Elewacje dodatkowe - wymiarowanie	skala 1:100
13. Detale- ocieplenie ściany	skala 1:100
14. Detale -ocieplenie balkonu	skala 1:100

3.OPIS TECHNICZNY DO PLANU SYTUACYJNEGO

3.1 PRZEDMIOT OPRACOWANIA

Przedmiotem inwestycji jest ocieplenie elewacji żłobka nr 2 w Cieszynie. Obiekt znajduje się na nieruchomości gruntowej w Cieszynie, przy ul. G. Moniuszki 13 na działce 14/5 obręb 31.

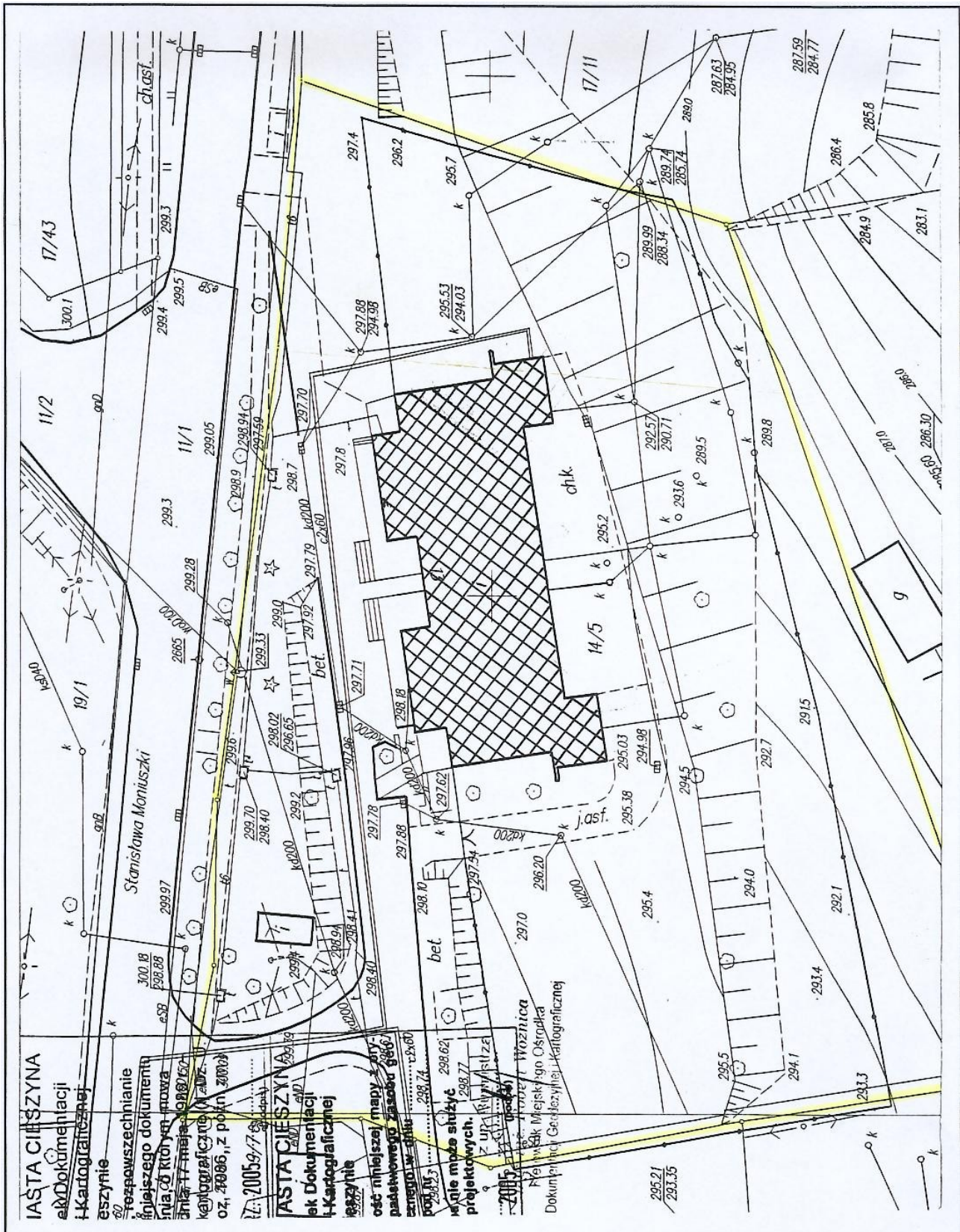
3.2 ISTNIEJĄCY STAN SYTUACYJNY

Działka na których znajduje się budynek położona jest na osiedlu Liburnia przy ul. Moniuszki. Działka posiada bezpośredni dojazd z drogi publicznej.

Do budynku są doprowadzone następujące sieci uzbrojenia: wodociągowa (z wodociągu), gazowa, kanalizacyjna oraz energetyczna. .

Docieplenie budynku oraz wymiana stolarki nie ma wpływu na zagospodarowanie terenu oraz nie powoduje zwiększenia zapotrzebowania na media.

mgr inż. arch. Łukasz IWANEK
upoważnienie budowlane do projektowania
i kierowania robotami budowlanymi
w zakresie budownictwa mieszkaniowego
nr upr. 514/01



- LEGENDA:**
- GRANICA DZIAŁKI
 - ▨ BUDYNEK OBJĘTY PROJEKTEM DOCIEPLENIA

INWESTOR: ŻŁOBKI MIEJSKIE W CIESZYŃCE UL. SREBRNA 2 43-100 CIESZYŃ	TEMAT: DOCIEPLENIE ŻŁOBKA NR 2 W CIESZYŃCE	ADRES INWESTYCJI: ŻŁOBEK NR 2 W CIESZYŃCE 43-100 CIESZYŃ UL. MONIUSZKI 13	AUTOR: mgr inż arch. ŁUKASZ IWANEK	RYSNR: 7
TRESC RYSUNKU: PLAN SYTUACYJNY		SKALA: 1:500	DATA: 09.2005	OPRACOWANIE: mgr inż arch. ŁUKASZ IWANEK

województwo : śląskie
powiat : cieszyński
jednostka ewidencyjna : Cieszyn

Wrys z mapy zasadniczej skala 1 : 500

dnia : 1 września 2005
nr D.Z.: 1599-1/2005
obręb : 31 sekcja : 541.323.092.3



BURMISTRZ MIASTA CIESZYNA
Miejski Ośrodek Dokumentacji
Geodezyjnej i Kartograficznej
w Cieszynie
023.60
Regulowanie i opracowanie
i aktualizacja niniejszego dokumentu
wynagrodzenie 100 zł
w art. 18 ustawy z dnia 17 maja 1988 r.
Prawa geodezyjne i kartograficzne
z 2000 r. Nr 100, poz. 40866, z późn. zmianami
Cieszyn, dn. 1 września 2005 r.
1-NR-Z-2005/9/7-8

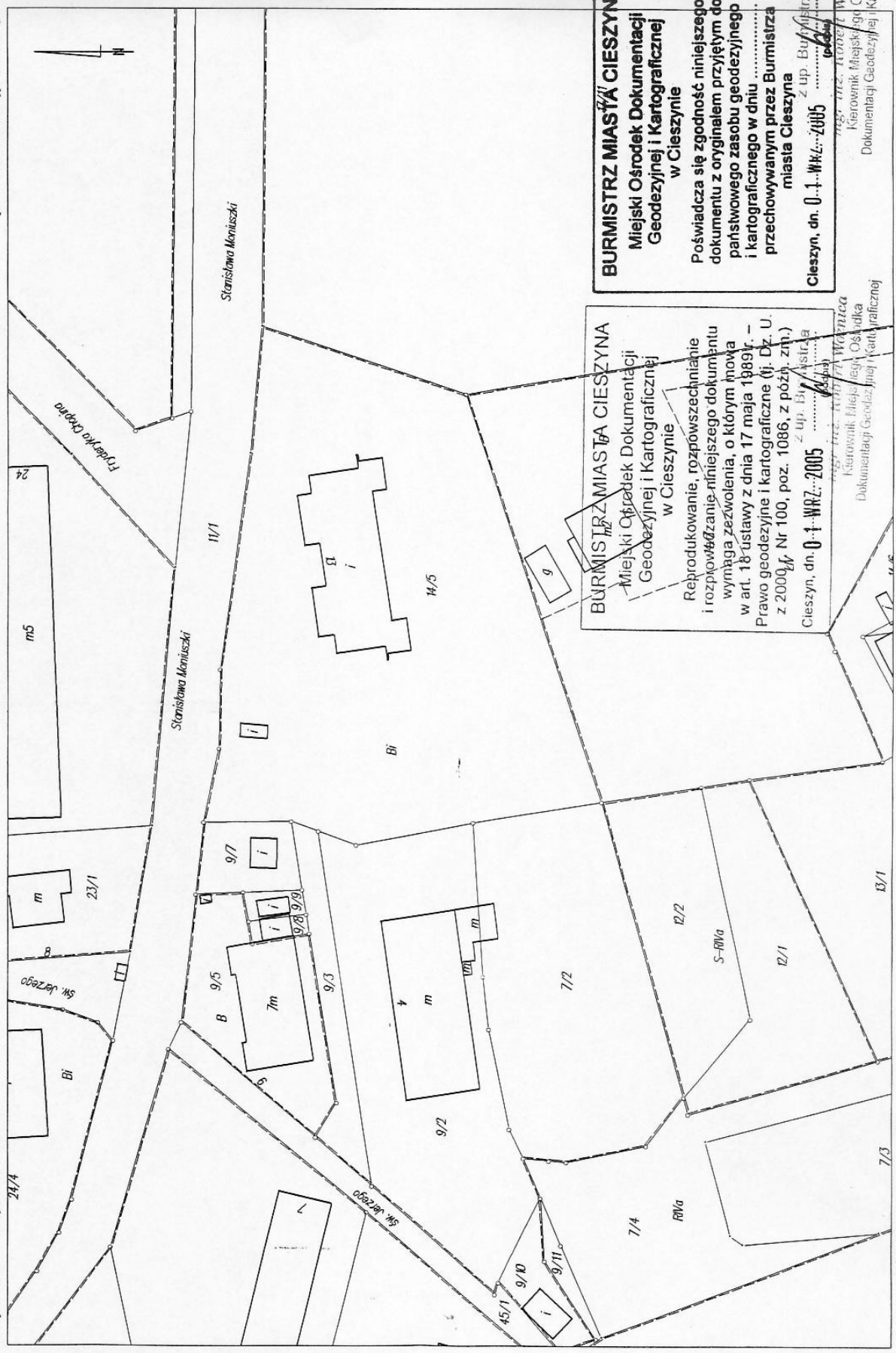
BURMISTRZ MIASTA CIESZYNA
Miejski Ośrodek Dokumentacji
Geodezyjnej i Kartograficznej
w Cieszynie
023.60
Podpisano się zgodnie z niniejszą mapą z
głównym przywilegiem do państwowego zasobu geodezyjnego i kartograficznego w dniu
zaawansowania parafianym podpisem
Cieszyn, dn. 01 września 2005 r.

wykonał : Adam Górski

dnia : 1 września 2005
nr D.Z.: 1599-1/2005
obręb : 31

Wyrzys z mapy ewidencyjnej skala 1 : 1000

województwo : śląskie
powiat : cieszyński
jednostka ewidencyjna : Cieszyn



BURMISTRZ MIASTA CIESZYNA
Miejski Ośrodek Dokumentacji
Geodezyjnej i Kartograficznej
w Cieszynie

Reprodukowanie, rozpowszechnianie
i rozpowszechnianie niniejszego dokumentu
wymaga zezwolenia, o którym mowa
w art. 18 ustawy z dnia 17 maja 1989 r. -
Prawo geodezyjne i kartograficzne (tj. Dz. U.
z 2000 r., Nr 100, poz. 1086, z późn. zm.)

Z up. Burmistrza
Cieszyn, dn. 0-1-~~WRZ~~-2005

Wojciech Wozniczka
Kierownik Miejskiego Ośrodka
Dokumentacji Geodezyjnej i Kartograficznej

BURMISTRZ MIASTA CIESZYNA
Miejski Ośrodek Dokumentacji
Geodezyjnej i Kartograficznej
w Cieszynie

Poświadcza się zgodność niniejszego
dokumentu z oryginałem przyjętym do
państwowego zasobu geodezyjnego
i kartograficznego w dniu

przechowywanym przez Burmistrza
miasta Cieszyna

Z up. Burmistrza
Cieszyn, dn. 0-1-~~WRZ~~-2005

Wojciech Wozniczka
Kierownik Miejskiego Ośrodka
Dokumentacji Geodezyjnej i Kartograficznej

wykonał : Adam Górski

WYPIS Z REJESTRU GRUNTÓW

z dnia: 05-09-01

Jednostka rejestrowa : **G.11**

Lp	Podmiot ewidencyjny	Charakter własności / władania	Udział
1	GMINA CIESZYN RYNEK 1; CIESZYN;	własność	1/1

Nr działki	Ark.	Położenie działki	Nr KW lub inny dokument własności	Pow. działki [ha]	Opis użytku	Kl.	Pow. uż. [ha]
14/5	1	STANISŁAWA MONIUSZKI 13 CIESZYN	KW 32468	0.4884	Inne tereny zabudowane		0.4884

Razem powierzchnia działek : 0.4884 ha

Słownie : cztery tysiące osiemset osiemdziesiąt cztery m. kwadr.

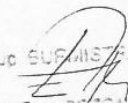
Cała jednostka rejestrowa: 5.5835 ha

Słownie : pięć ha. pięć tysięcy osiemset trzydzieści pięć m. kwadr.

Sporządził : Ewa DRYŚ-PLINTA

Zgodność z operatem ewidencji gruntów stwierdza się

Cieszyn, dnia 01 WRZ 2005


z UC BURMISTRZA
Inż. Ewa PYZOMAŁ
Kierownik Urzędu Gminy Cieszyn
Katastru Nieruchomości

6. OPIS TECHNICZNY DO PROJEKTU ARCHITEKTONICZNO-BUDOWLANEGO I INSTALACJI

6.1 DANE OGÓLNE

Opis techniczny został sporządzony według Zarządzenia Ministra Gospodarki Przestrzennej i Budownictwa z dnia 30 grudnia 1994 roku w sprawie szczegółowego zakresu i formy projektu budowlanego oraz Rozporządzenia Ministra Zdrowia z dnia 26 września 2002 r. i zawiera opis projektu według kolejności określonej w zarządzeniach.

6.2 ROZWIĄZANIA ARCHITEKTONICZNO – BUDOWLANE

6.2.1 Dane ogólne

adres budynku - 43-400 Cieszyn ul. Moniuszki 13.

położenie poszczególnych pomieszczeń -

Docieplenie budynku oraz wymiana stolarki nie wpłynie na zmianę układu funkcjonalnego pomieszczeń budynku

6.2.2 ROZWIĄZANIA BUDOWLANE

Stan istniejący lokalu

Budynek, który będzie docieplony jest to budynek dwu-kondygnacyjny. Dach jednospadowy o kącie nachylenia około 5 stopni. Stan techniczny budynku jest dobry. Jedynie w części południowo-wschodniej widać lekkie zarysowania spowodowane obsunięciem terenu. Zgodnie z ekspertyzami obsunięcie terenu i zarysowania nie zagrażają stanowi technicznemu budynku.

Prace rozbiórkowe

Wszystkie prace rozbiórkowe nie powodują żadnego naruszenia elementów konstrukcyjnych.

Przewiduje się rozbiórkowe polegające na demontażu istniejącej stolarki okiennej i drzwiowej, obróbek blacharskich, rozbiórka warstw wykończeniowych balkonów.

Izolacje termiczne

ściany zewnętrzne – przewiduje się docieplenie ścian styropianem grubości 12 cm wykończonym tynkiem firmy "Atlas" malowanym.

6.2.3 PRACE WYKOŃCZENIOWE

WYKOŃCZENIE ZEWNĘTRZNE BUDYNKU

Elewacje

Ściany fundamentowe wystające ponad teren wykończone tynkiem żywicznym typu Marmurit. Powyżej ściany ocieplone styropianem wykończyć tynkiem strukturalnym i pomalowanym farbami elewacyjnymi.

Obróbki blacharskie

Zastosować obróbki dachowe systemowe lub wykonać indywidualne z blachy stalowej powlekanej.

Stolarka okienna i drzwiowa

Stolarka z pcv, według zestawienia.

Okna - dwukolorowa z zewnątrz brązowa od wewnątrz biała z szybą o współczynniku cieplnym $k_{max}=1,1W[m^2K]$.

Montować okna z pcv, które są wyposażone w nawiewniki okienne w górnej ramie okna i spełniają wymagania wentylacji pomieszczeń poprzez odpowiedni współczynnik infiltracji.

Drzwi zewnętrzne - dwukolorowa z zewnątrz brązowa od wewnątrz biała z szybą o współczynniku cieplnym $k_{max}=1,1W[m^2K]$.

Opracowanie:

Mgr inż. Łukasz Iwanek, architekt

mgr inż. arch. Łukasz IWANEK
powołanie do projektowania
i kierowania robotami budowlanymi
bez ograniczeń
specjalności: architektonicznej
nr upr.: 514/01

KARTA TYTUŁOWA

TEMAT:	DOCIEPLENIE ELEWACJI ORAZ WYMIANA STOLARKI OKIENNEJ I DRZWIOWEJ W BUDYNKU ŻŁOBKA NR 2 W CIESZYNIE
TREŚĆ:	INFORMACJA DOTYCZĄCA BEZPIECZEŃSTWA I OCHRONY ZDROWIA
ADRES INWESTYCJI:	43-430 CIESZYN UL. MONIUSZKI 13 DZ. NR 14/5 OBRĘB 31
INWESTOR:	ŻŁOBKI MIEJSKIE W CIESZYNIE 43-400 CIESZYN ul. SREBRNA 2

AUTOR PROJEKTU:	mgr inż. arch. ŁUKASZ IWANEK	<i>Łukasz Iwanek</i> Nr upr. 514/01
OPRACOWANIE :	mgr inż. arch. ŁUKASZ IWANEK	<i>Łukasz Iwanek</i> Nr upr. 514/01

mgr inż. arch. Łukasz IWANEK
 uprawnienia budowlane do projektowania
 i kierowania robotami budowlanymi
 w specjalności: architektonicznej
 nr upr. 514/01

1. Zakres robót dla całego zamierzenia oraz kolejność realizacji poszczególnych obiektów

Zakres robót dla inwestycji położonej na działce nr 14/5 obręb 31 w Cieszynie polegać będzie:

- wymianie stolarki okiennej
- dociepleniu elewacji budynku

2. Wykaz istniejących obiektów budowlanych

Na działce znajdują się obiekty:

- budynek usługowy-żłobek
- wjazd z ul. Moniuszki

3. Wskazanie elementów zagospodarowania działki, które mogą stwarzać zagrożenie bezpieczeństwa i zdrowia ludzi

Projekt nie przewiduje zmiany istniejącego zagospodarowania działki. Zagrożenie bezpieczeństwa i zdrowia ludzi może spowodować jedynie złe zagospodarowanie i nieodpowiednie użytkowanie placu budowy. Należy przewidzieć odpowiednie oznakowanie wjazdu oraz placu budowy.

4. Wskazanie przewidywanych zagrożeń występujących podczas realizacji robót

Tymczasowe lub ruchome budowy są miejscami pracy o szczególnie wysokim stopniu zagrożenia. przyczyną dużej części wypadków przy pracy podczas realizacji inwestycji może być niewłaściwa koordynacja różnych przedsięwzięć wykonywanych jednocześnie lub kolejno na tej samej tymczasowej lub ruchomej budowie. Istnieje konieczność poprawy koordynacji działań różnych zespołów, zarówno na etapie przygotowania inwestycji, jak i podczas jej realizacji. Spełnienie minimalnych wymagań, opracowanych w celu zapewnienia wyższego poziomu bezpieczeństwa i ochrony zdrowia pracowników; Pracownicy samodzielni oraz pracodawcy, którzy są osobiście zaangażowani w realizację prac na terenie tymczasowym lub ruchomym budów, mogą swoją działalnością powodować zagrożenie bezpieczeństwa i zdrowia pracowników.

Lista prac stwarzająca szczególne zagrożenie bezpieczeństwa i ochrony zdrowia:

- praca przy montażu i demontażu ciężkich elementów
- prace na wysokościach.

Największe zagrożenie dla bezpieczeństwa pracowników stanowić będzie praca na wysokościach. W czasie takich prac należy zwrócić uwagę na warunki atmosferyczne. Przy pracach termoizolacyjnych stosować pomosty i rusztowania. Bezwzględnie stosować obowiązujące zasady i przepisy dotyczące bezpieczeństwa i higieny pracy.

5. Wskazanie sposobu prowadzenia instruktażu pracowników przed przystąpieniem do realizacji robót szczególnie niebezpiecznych

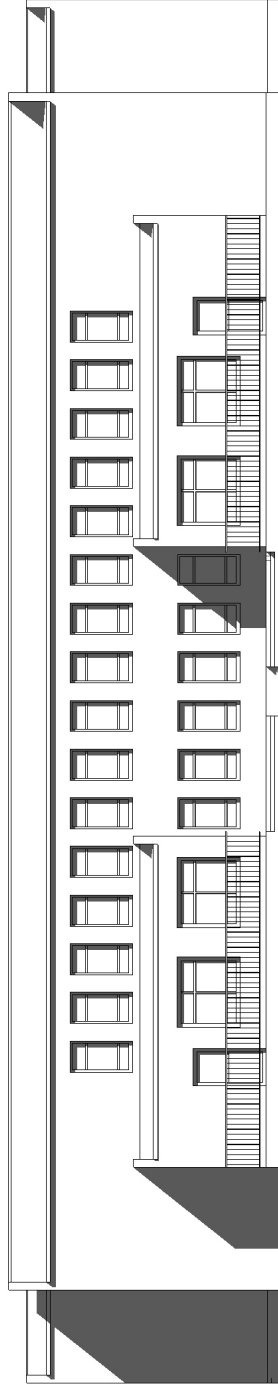
W razie powierzenia wykonania robót generalnemu realizatorowi inwestycji lub generalnemu wykonawcy, jest on gospodarzem placu budowy. Ustala on wspólnie z podwykonawcami zasady nadzoru związane z bezpieczeństwem i higieną pracy na poszczególnych odcinkach pracy. Generalny wykonawca obowiązany jest do pełnienia nadzoru nad egzekwowaniem na placu budowy przepisów BHP oraz egzekwowania od podwykonawców przestrzegania tych przepisów. Pracownicy powinni być informowani o wszystkich podejmowanych działaniach dotyczących BHP pracowników na budowie. Informacja musi być zrozumiała dla zainteresowanych pracowników. Pracownicy muszą przejść szkolenie BHP oraz zapoznać się z przepisami obowiązującymi w tym zakresie.

6. Wskazanie środków technicznych i organizacyjnych, zapobiegających niebezpieczeństwom wynikającym z wykonywania prac budowlanych

Podczas wykonywania prac należy stosować zasady określone w art. 6 dyrektywy nr 89/391/EWG, a zwłaszcza w odniesieniu do:

- utrzymania na budowie właściwego porządku i satysfakcjonującego stanu czystości
- ustaleniu rozmieszczenia stanowisk pracy, z uwzględnieniem odpowiedniego dostępu do nich oraz rozplanowania dróg i stref pracy i przemieszczania się maszyn
- dostępu do różnych materiałów i warunków ich użytkowania w trakcie pracy-utrzymania właściwego stanu technicznego, wstępnego komisyjnego sprawdzenia i regularnych przeglądów instalacji i wyposażenia w celu uniknięcia nieprawidłowości, które mogłyby wpływać na BHP pracowników
- oddzielenie i rozmieszczenie stref magazynowania i składowania różnych materiałów, zwłaszcza w odniesieniu do materiałów i substancji niebezpiecznych
- warunków przemieszczenia stosowania materiałów niebezpiecznych
- przechowywania i wywożenia lub usuwania odpadów i gruzu
- koordynowania, w miarę postępu robót na budowie, aktualnego rozplanowania prac lub etapów prac
- współpracy między pracodawcami i pracownikami samodzielnymi
- współdziałania z przedsiębiorcami przemysłowymi, na których terenie lub w których sąsiedztwie znajduje się budowa.

mgr inż. arch. Łukasz IWANER
upoważniony do projektowania
i kierowania robotami budowlanymi
bez ograniczeń
w specjalności: architektonicznej
nr lic. 514/2

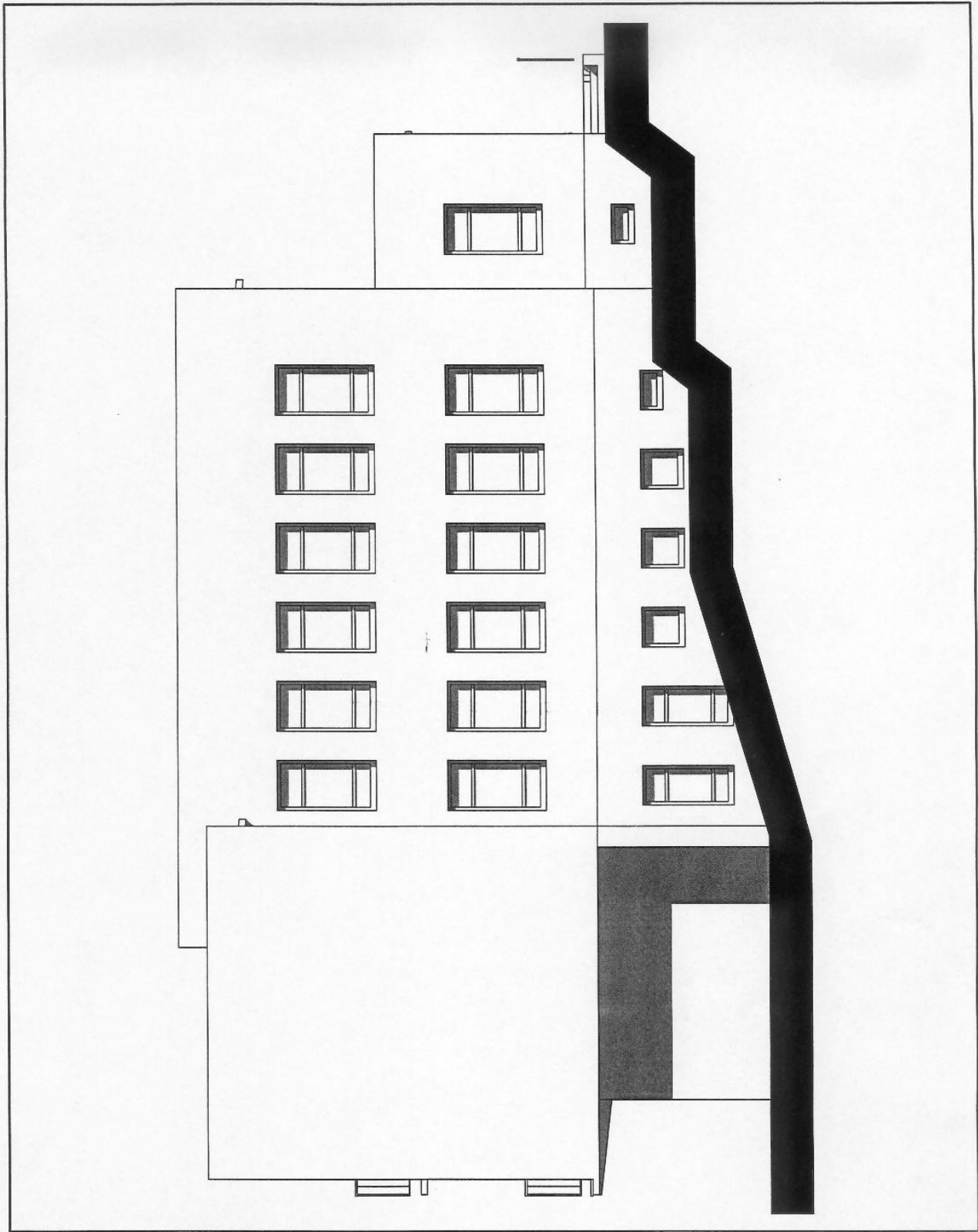


BRAMA	
OPISZCZ	Docieplenie Żłobka nr 2 w Cieszyźnie
PROJEKTANT	mgr inż. arch. Łukasz Imredek
OPRACOWANIE	mgr inż. arch. Łukasz Imredek
INWESTOR	Żłobki i Miejskie w Cieszyźnie 43-400 Cieszyń ul. Sierbna 2
ADRES INWEST.	Żłobki nr 2 w Cieszyźnie 43-400 Cieszyń ul. Roniszki 13
TEMAT PRACY	ELEWACJA FRONTOWA I TYLNA istniejąca
NR RYS.	SKALA
2	1:100
	DATA
	08.05

ARCHITEKTURA

Al.Lipon 2004 - 6416280

w/s = 297.0 / 560.0 (0.17m2)



BRANŻA:

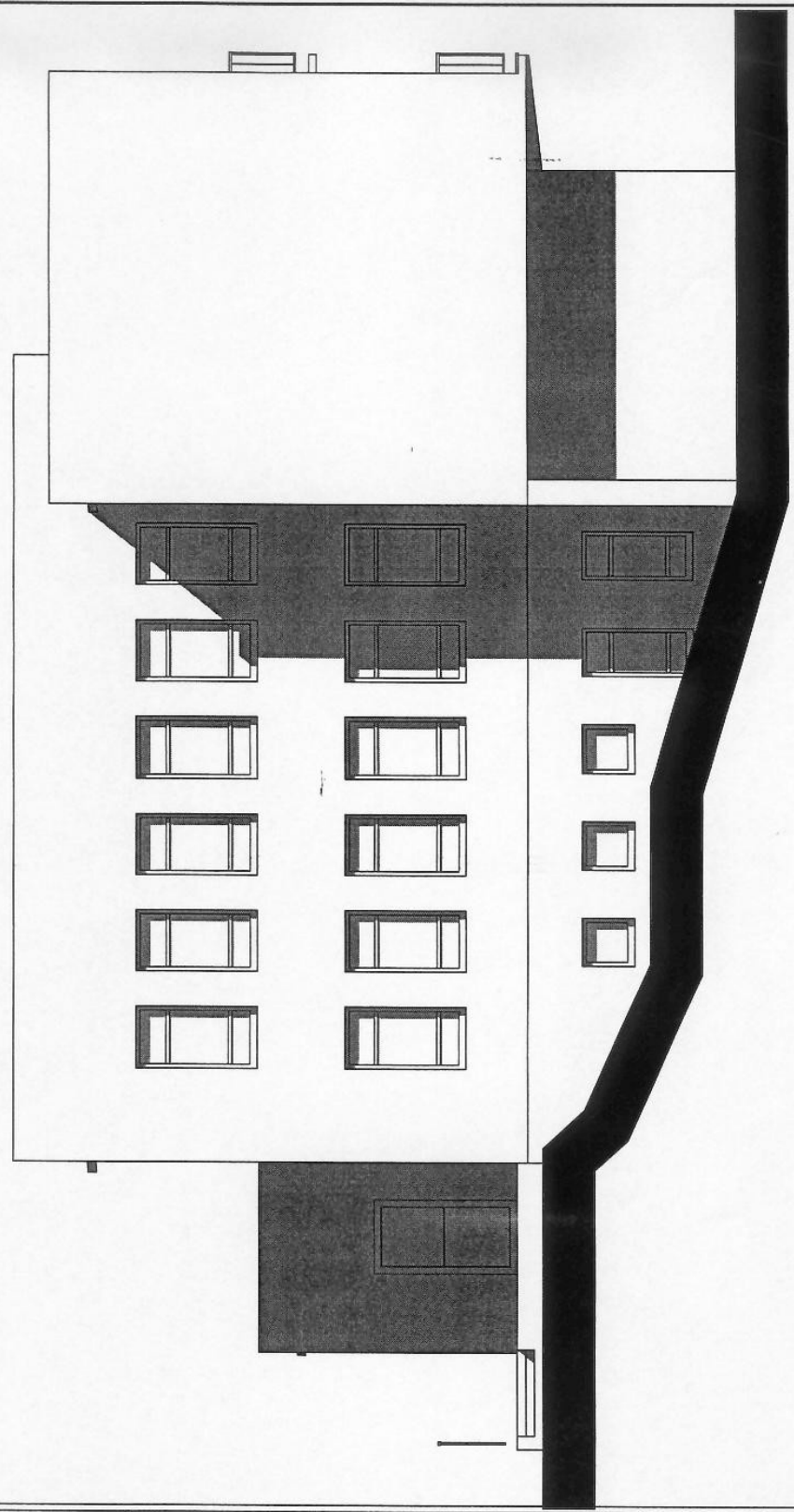
ARCHITEKTURA

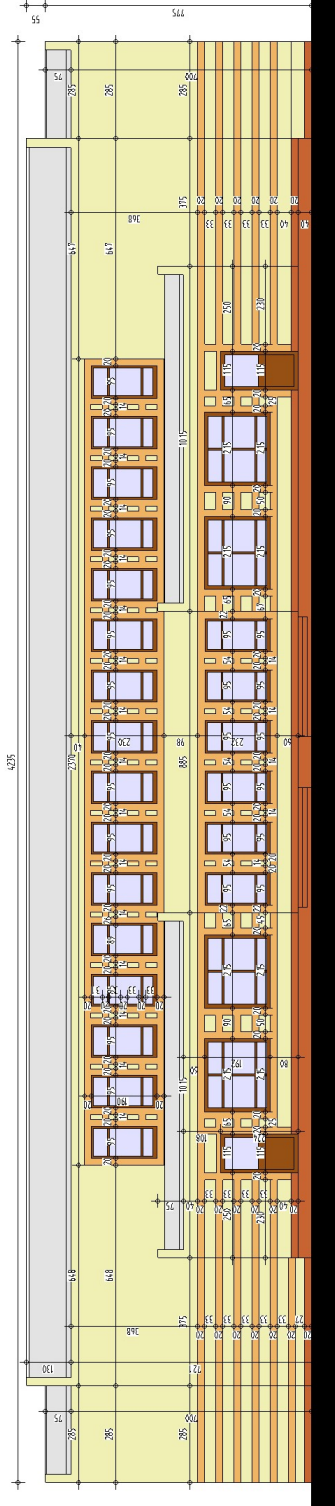
OBIEKT: Docieplenie żłobka nr 2 w Cieszynie	PROJEKTANT: mgr inż. arch. Łukasz Iwanek	INWESTOR: Żłobki Miejskie w Cieszynie 43-400 Cieszyn ul. Srebrna 2	ADRES INWEST.: Żłobki nr 2 w Cieszynie 43-400 Cieszyn ul. Moniuszki 13	TEMAT RYSUNKU: ELEWACJA BOCZNA istniejąca	SKALA: 1:100	DATA: 08.05
	OPRACOWANIE: mgr inż. arch. Łukasz Iwanek				NR RYS.: 3	

BRANŻA:

ARCHITEKTURA

OBIEKT: Docieplenie żłobka nr 2 w Cieszynie	PROJEKTANT: mgr inż. arch. Łukasz Iwanek	OPRACOWANIE: mgr inż. arch. Łukasz Iwanek	INWESTOR: Żłobki Miejskie w Cieszynie 43-400 Cieszyn ul. Srebrna 2	ADRES INWEST.:	Złobki nr 2 w Cieszynie 43-400 Cieszyn ul. Moniuszki 13	TEMAT RYSUNKU: ELEWACJA BOCZNA 2 istniejąca	NR RYS.: 4	SKALA: 1:100	DATA: 08.05
---	--	---	--	----------------	--	--	----------------------	-----------------	----------------





RAL 1013
 RAL 1017
 RAL 3013

ARCHITEKTURA

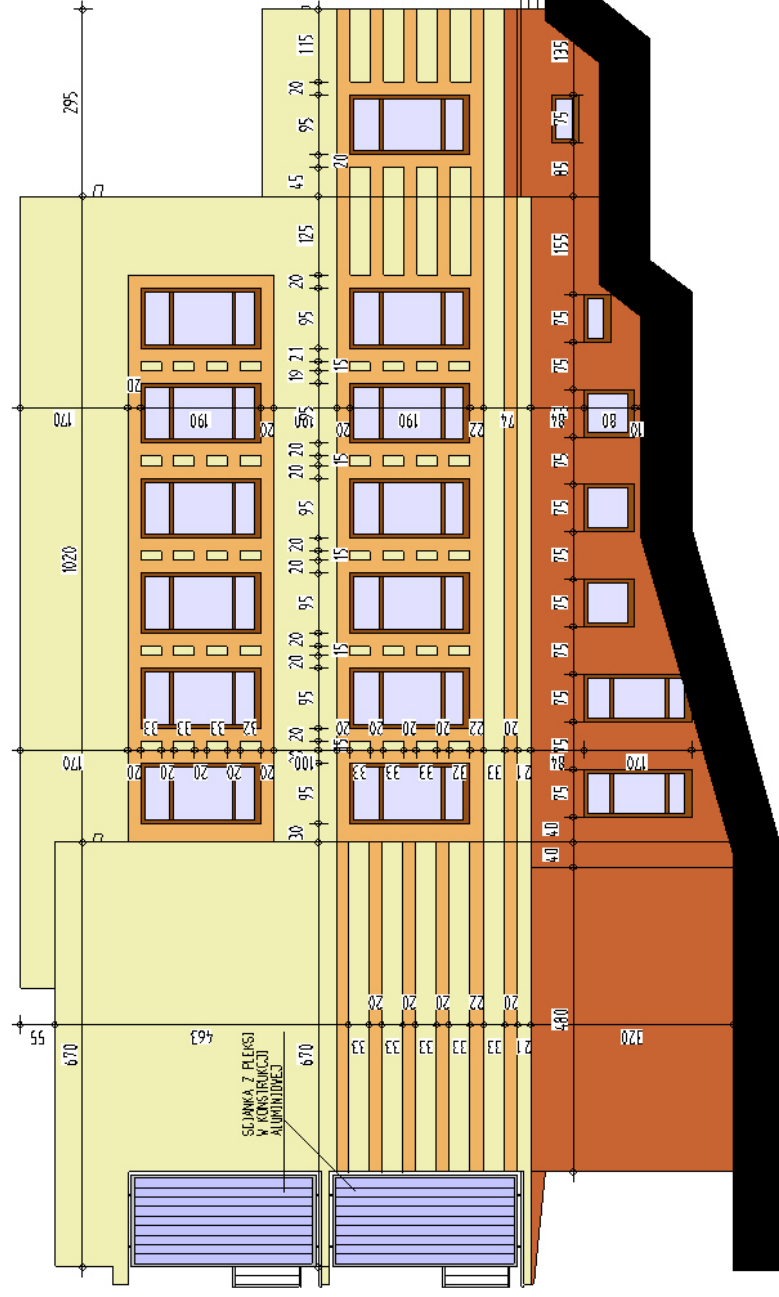
OBIEKT	Docieplenie zjazdu nr. 2 w Cieszyńcu
PROJEKTANT	Łukasz Iwonek
OPRACOWANIE	Łukasz Iwonek
INWESTOR	Złota Miasteczko w Cieszyńcu 43-400 Cieszyń ul. Srebrna 2
ADRES INWEST.	Złota nr. 2 w Cieszyńcu 43-400 Cieszyń ul. Moniuszki 13
TEMAT RYSUNKU	ELEMENACJA FRONTOWA I TYLNA kolorystyka
SKALA	1:100
DATA	08.05
NR RYS.	5

WYS = 297.0 / 550.0 (0.16m2) Allplan 2004 - 6411628a

BRAN+A

ARCHITEKTURA

OBIEKT Docieplenie żłobka nr 2 w Cieszynie	PROJEKTANT mgr inż. arch. Łukasz Iwanek	INWESTOR Żłobki Miejskie w Cieszynie 43-400 Cieszryn ul. Srebrna 2
	OPRACOWANIE mgr inż. arch. Łukasz Iwanek	
ADRES INWEST.	Żłobki nr 2 w Cieszynie 43-400 Cieszryn ul. Moniuszki 13	
TEMAT RYSUNKU ELEWACJA BOCZNA kolorystyka		
NR RYS. 6	SKALA 1 100	DATA 08.05



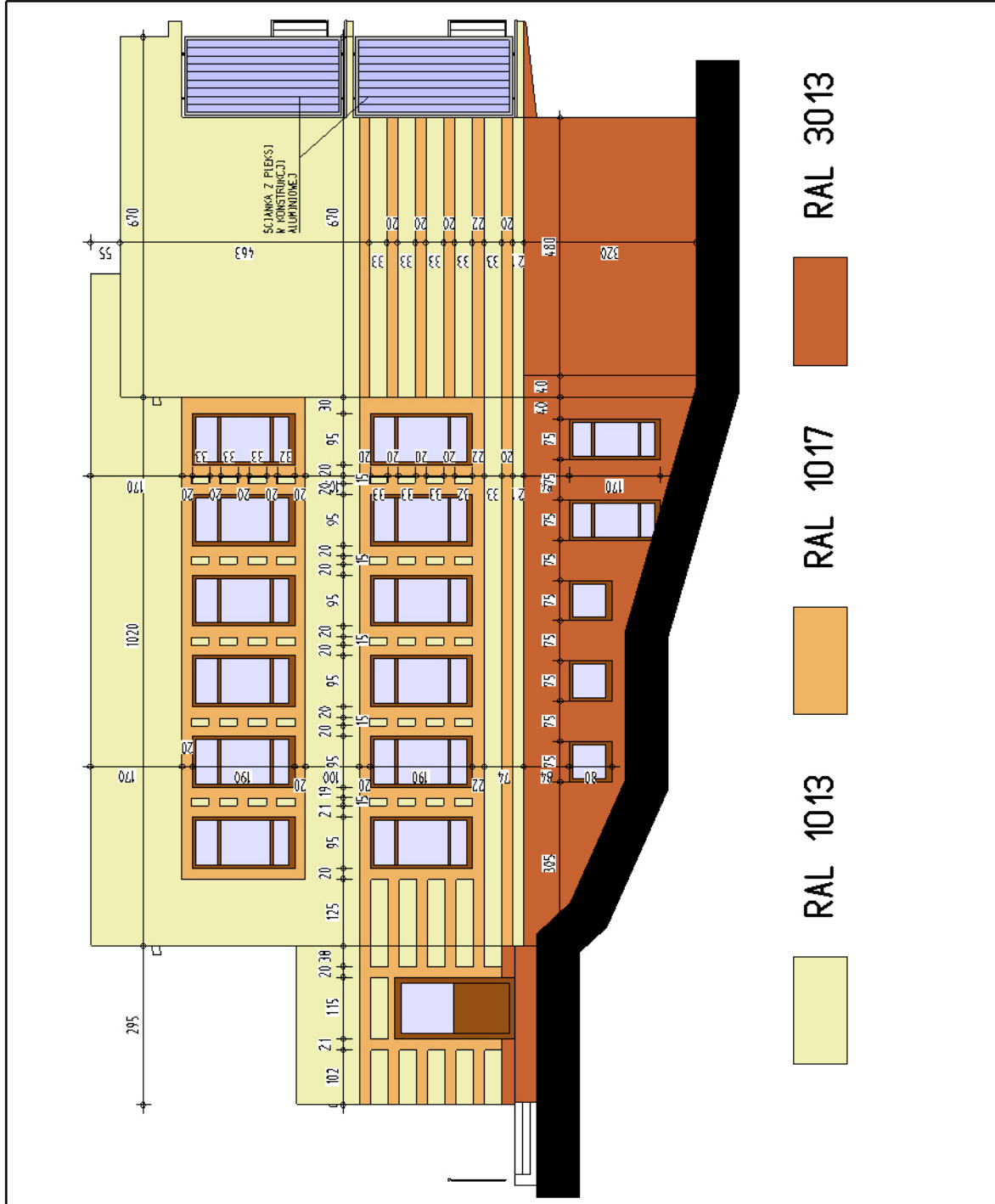
RAL 1013



RAL 1017

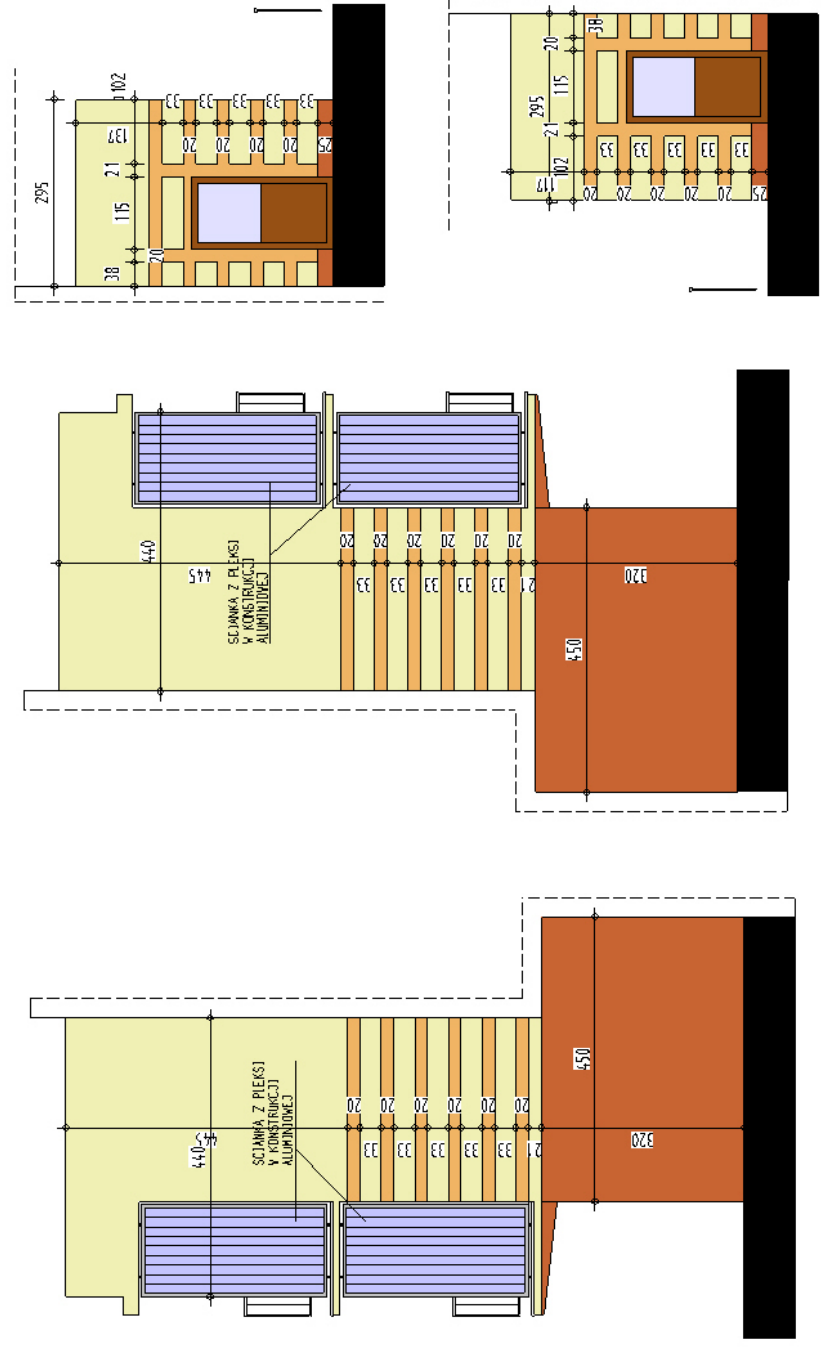


RAL 3013



OBJEKT Docieplenie żłobka nr 2 w Cieszynie		PROJEKTANT mgr inż. arch. Łukasz Iwanek		OPRACOWANIE mgr inż. arch. Łukasz Iwanek		INWESTOR Żłobki Miejskie w Cieszynie 43-400 Cieszryn ul. Srebrna 2		ADRES INWEST. Żłobki nr 2 w Cieszynie 43-400 Cieszryn ul. Moniuszki 13		TEMAT RYSUNKU ELEWACJA BOCZNA 2 kolorystyka		NR RYS. 7		SKALA 1:100		DATA 08.05	
BRANŻA ARCHITECTURA																	

OBJEKT Docieplenie żłobka nr 2 w Cieszynie		BRAN+A	
PROJEKTANT mgr inż. arch. Łukasz Iwanek	ARCHITEKTURA		
OPRACOWANIE mgr inż. arch. Łukasz Iwanek			
INWESTOR Żłobki Miejskie w Cieszynie 43-400 Cieszyn ul. Srebrna 2			
ADRES INWEST. Żłobki nr 2 w Cieszynie 43-400 Cieszyn ul. Moniuszki 13			
TEMAT RYSUNKU ELEWACJE DODATKOWE kolorystyka			
NR RYS. 8	SKALA 1 100		
	DATA 08.05		

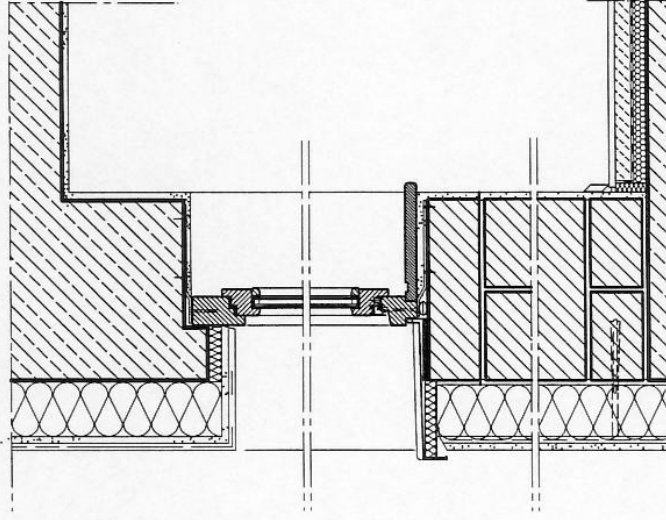


- RAL 1013
- RAL 1017
- RAL 3013

BRAN>A

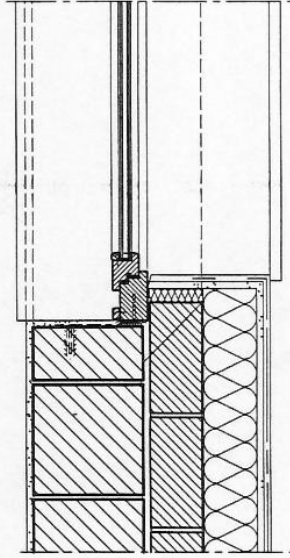
ARCHITEKTURA

OBIEKT: Docieplenie z łobka nr 2 w Cieszynie	PROJEKTANT: mgr inż. arch. Łukasz Iwanek	OPRACOWANIE: mgr inż. arch. Łukasz Iwanek	INWESTOR: Żłobki Miejskie w Cieszynie 43-400 Cieszyn ul. Srebrna 2	ADRES INWEST.: Żłobki nr 2 w Cieszynie 43-400 Cieszyn ul. Moniuszki 13	TEMAT RYSUNKU: DETALE OCIEPLENIA	NR RYS.: 12	SKALA:	DATA: 08.05
--	--	---	--	--	--	-----------------------	--------	----------------



DOCIEPLENIE ŚCIANY
 - WYPRAWA TYNKOWA FIRMY "ATLAS"
 - KLEJ NA SIATCE
 - STYROPIAN TWARDY 12 CM NA KOLKACH
 - TYNK ISTNIEJĄCY
 - ŚCIANA ISTNIEJĄCA

DOCIEPLENIE WEGARKA
 - WYPRAWA TYNKOWA FIRMY "ATLAS"
 - KLEJ NA SIATCE
 - STYROPIAN TWARDY 3 CM
 - TYNK ISTNIEJĄCY
 - WEGAREK



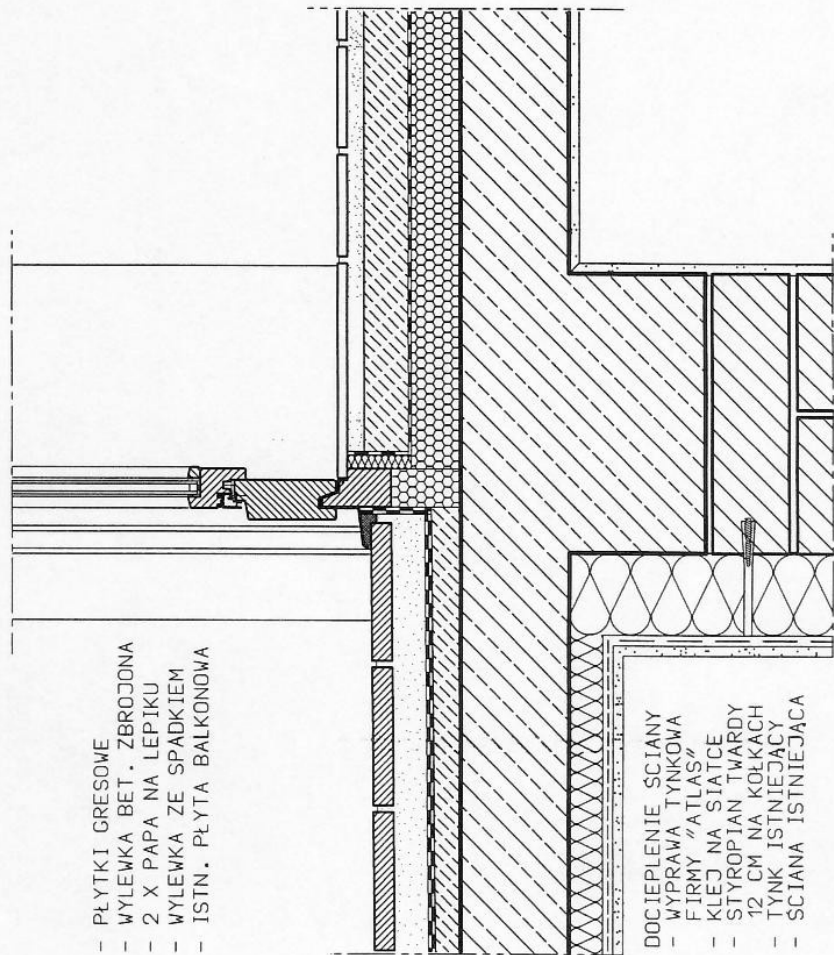
DOCIEPLENIE ŚCIANY
 - WYPRAWA TYNKOWA FIRMY "ATLAS"
 - KLEJ NA SIATCE
 - STYROPIAN TWARDY 12 CM NA KOLKACH
 - TYNK ISTNIEJĄCY
 - ŚCIANA ISTNIEJĄCA

DOCIEPLENIE WEGARKA
 - WYPRAWA TYNKOWA FIRMY "ATLAS"
 - KLEJ NA SIATCE
 - STYROPIAN TWARDY 3 CM
 - TYNK ISTNIEJĄCY
 - WEGAREK

BRANŻA:

ARCHITEKTURA

OBIEKT: Docieplenie żłobka nr 2 w Cieszynie	PROJEKTANT: mgr inż. arch. Łukasz Iwanek	OPRACOWANIE: mgr inż. arch. Łukasz Iwanek	INWESTOR: Żłobki Miejskie w Cieszynie 43-400 Cieszyn ul. Srebrna 2	ADRES INWEST.: Żłobki nr 2 w Cieszynie 43-400 Cieszyn ul. Moniuszki 13	TEMAT RYSUNKU: DETALE OCIEPLENIA - balkon	NR RYS.: 13	SKALA: 1:10	DATA: 08.05
---	--	---	--	--	--	-----------------------	----------------	----------------



- PŁYTKI GRESOWE
- WYLEWKA BET. ZBROJONA
- 2 X PAPA NA LEPIKU
- WYLEWKA ZE SPADKIEM
- ISTN. PŁYTA BALKONOWA

- DOCIEPLENIE ŚCIANY
- WYPRAWA TYNKOWA
- FIRMY "ATLAS"
- KLEJ NA SIATCE
- STYROPIAN TWARDE
- 12 CM NA KÓŁKACH
- TYNK ISTNIEJĄCY
- ŚCIANA ISTNIEJĄCA

- DOCIEPLENIE PŁYTY BALKONU
- WYPRAWA TYNKOWA FIRMY "ATLAS"
- KLEJ NA SIATCE
- STYROPIAN TWARDE 5 CM
- TYNK ISTNIEJĄCY
- WEGAREK

WYKOŃCZONE ELEM.OKIENNE

ZŁOBEK-ocieplenie


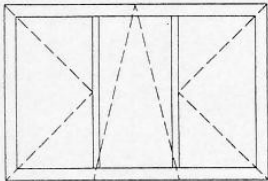
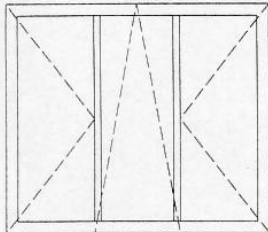
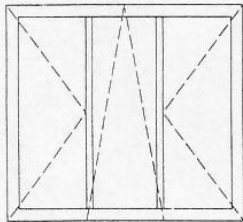
PRZED ZAMÓWIENIEM STOLARKI OKIENNEJ ZWERYFIKOWAĆ WSZYSTKIE WYMIARY OKIEN.
FIRMA WYKONUJĄCA STOLARKĘ POWINNA ZWERYFIKOWAĆ WYMIARY OKIEN DO SWOICH
WYMIARÓW STANDARTOWYCH.

PREZENTACJA/OZNACZENIE	SZTUKA	SZER.	maks WYS.	POW.	POW. CAŁK.
 m	2	0.850 m	0.473 m	0.40 m ²	0.80 m ²
 m	3	0.850 m	0.850 m	0.72 m ²	2.16 m ²
 m	3	0.850 m	0.850 m	0.72 m ²	2.16 m ²
 m	2	0.850 m	1.750 m	1.49 m ²	2.98 m ²
 m	2	0.850 m	1.750 m	1.49 m ²	2.98 m ²
 m	12	0.950 m	1.800 m	1.71 m ²	20.52 m ²
 m	12	0.950 m	1.800 m	1.71 m ²	20.52 m ²
 m	24	1.050 m	1.950 m	2.05 m ²	49.20 m ²

WYKOŃCZONE ELEM.OKIENNE

ZłOBEK-ocieplenie


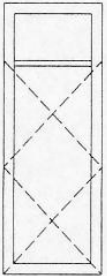
PRZED ZAMÓWIENIEM STOLARKI OKIENNEJ ZWERYFIKOWAĆ WSZYSTKIE WYMIARY OKIEN. FIRMA WYKONUJĄCA STOLARKĘ POWINNA ZWERYFIKOWAĆ WYMIARY OKIEN DO SWOICH WYMIARÓW STANDARTOWYCH.

PREZENTACJA/OZNACZENIE	SZTUKA	SZER.	maks WYS	POW.	POW. CAŁK.
 m	23	1.050 m	1.950 m	2.05 m ²	47,15 m ²
 m	12	2.550 m	1.650 m	4.21 m ²	50,52 m ²
 m	12	2.550 m	2.153 m	5.49 m ²	65,88 m ²
 m	4	2.250 m	1.950 m	4.39 m ²	17,56 m ²
SUMA POWIERZCHNI OKIEN					282,43 m ²

WYKOŃCZYM. DRZWIOWE

ZŁOBEK-ocieplenie

PRZED ZAMÓWIENIEM STOLARKI DRZWIOWEJ ZWERYFIKOWAĆ WSZYSTKIE WYMIARY DRZWI. FIRMA WYKONUJĄCA STOLARKĘ POWINNA ZWERYFIKOWAĆ WYMIARY DRZWI DO SWOICH WYMIARÓW STANDARTOWYCH.

PREZENTACJA/OZNACZENIE	SZTUKA	SZER.	maks WYS.	POW.	POW. CAŁK.	
	m	2	1.000 m	2.400 m	2.40 m ²	4.80 m ²
	m	8	1.050 m	2.800 m	2.94 m ²	23.52 m ²
SUMA POW. DRZWI						28.32 m ²

W ZESTAWIENIU STOLARKI DRZWIOWEJ NIE ZOSTAŁY UWZGLĘDNIONE DRZWI, KTÓRE ZOSTAŁY JUŻ WYMIENIONE.