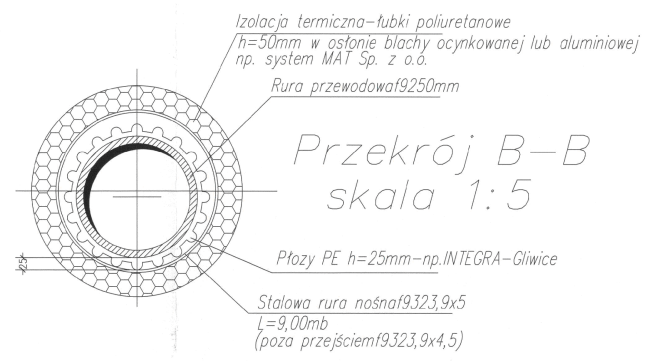
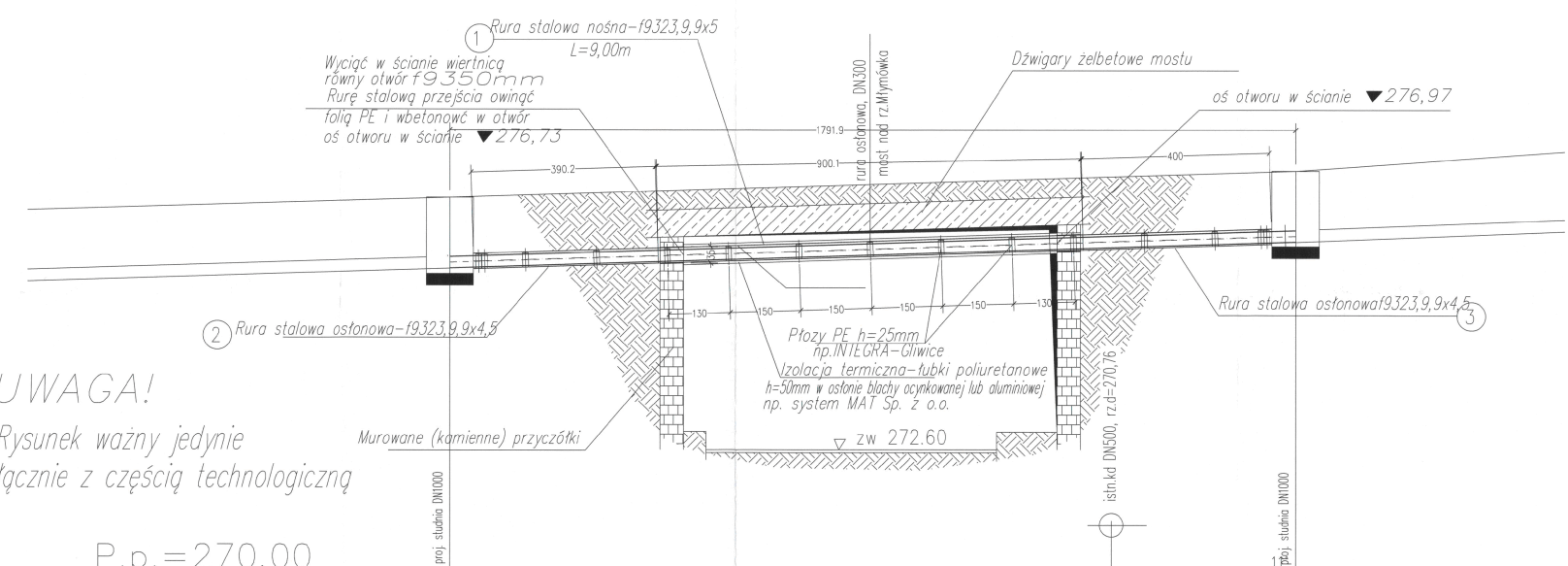


Przekrój A-A



UWAGA!
Rysunek ważny jedynie łącznie z częścią technologiczną

Rzędna istniejącego terenu	277,94	277,94	278,50	278,50
Rzędna dna proj. kanału	276,44	276,44	276,72	276,72
Załączenie dna przewodu	1,50	1,50	1,50	1,50
Proj. spadek kanału, odległość	L=17,92		i=31,3 ‰	
Proj. średnica nominalna, materiał	8,90			
Długość odcinka	17,92		9,02	
Hektometr i odległości	49,99	58,89	67,91	67,91
Nazwa węzła	K265		k266	

Zestawienie stali profilowej St3SX

Nr	Profil	[Elementy / ilość / szt.]	Długość [m]	Masa jedn. [kg/m]	Masa [kg]
Rura nośna ochronna					
1	Rurof9323,9x5	9 000	1	9,00	39,3
2	Rurof9323,9x5	3 900	1	3,90	35,4
3	Rurof9323,9x5	4 000	1	4,00	35,4
				Masa [kg]	6,35

Stal St3SX, G235

ADAPTACJA

INWESTOR: Urząd Miejski 43-400 Cieszyń Rynek 1

NUMER PROJEKTU: 01107 KAN-7k1-16

STADIUM: PB i PW

BRANŻA: Przekroczenie rz. Młynówki. Przejście pod mostem w ul. 3-Maja

SKALA: 1:50, 1:5

OPIS: Przekroczenie rz. Młynówki. Przejście pod mostem w ul. 3-Maja

BPI DIGITALPROJEKT 80-308 Gdańsk ul. Jasia i Małgosi 10		Faza PB PW
Temat „Przebudowa kanalizacji ogólnospławnej przekształcanej na kanalizację sanitarną i deszczową w obszarze zlewni rzeki Olzy” w ramach Projektu pn.: „Uporządkowanie gospodarki ściekowej w aglomeracji cieszyńskiej”		Arkusz
Tytuł rys. Przekroczenie rz. Młynówki. Przejście pod mostem w ul. 3-Maja		Data 2009-05-24
Inwestor Gmina Cieszyń, Rynek 1, 43-400 Cieszyń		Skala 1:50, 1:5
Autor projektu mgr inż. Z. Chomicki upr.do proj. b/o w specj. instalac. w zakr.sieci instal. i urządz.sanit. upr.1043/Gd/83;2301/Gd/86;POM/30/POOS/04		Nr rys. 77
Sprawdził mgr inż. A. Papaj upr.do proj. b/o w specj. instalac. w zakr. sieci instal. i urządzeń sanitarn. upr.1529/EI/90		Podpis