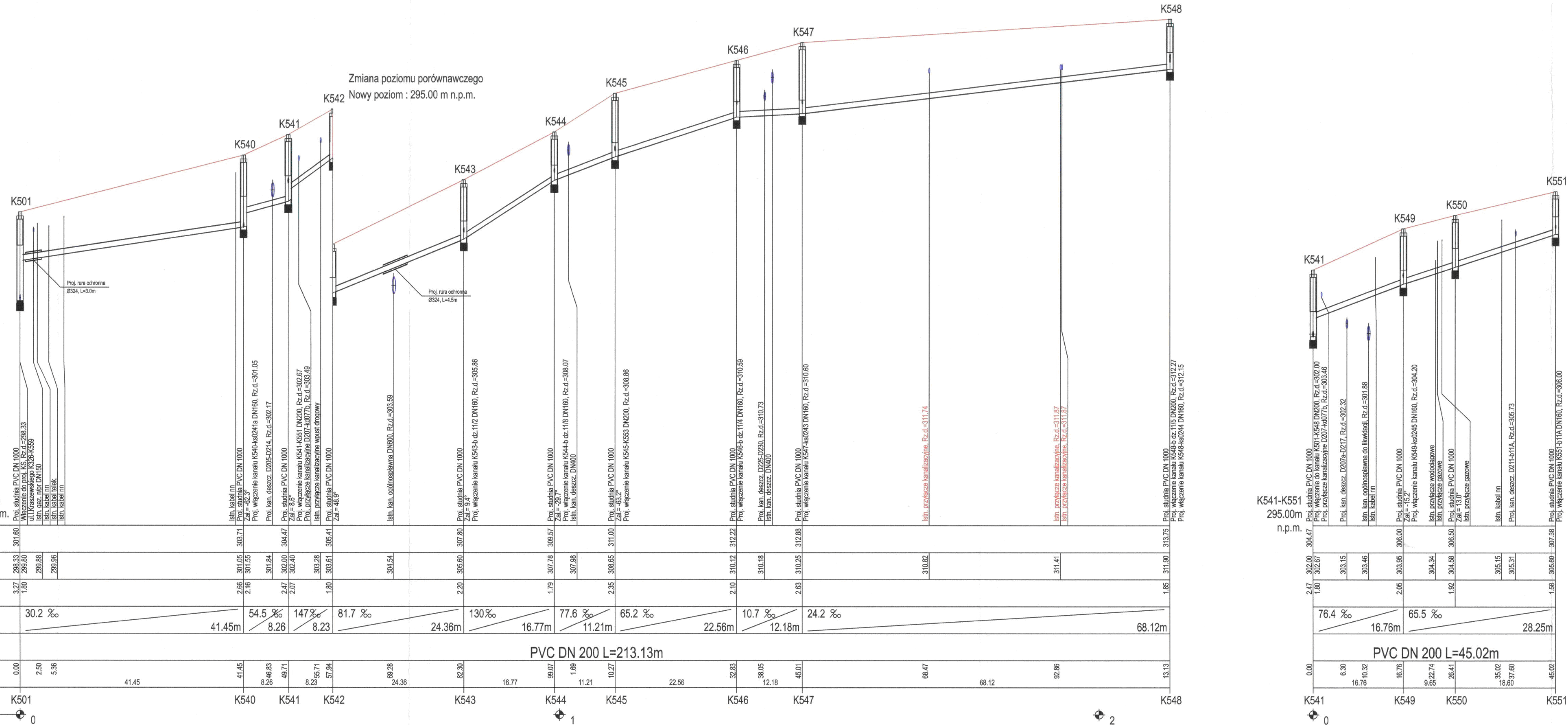


1:100
1:500



OZNACZENIE PROFILU:
POZIOM PORÓWNAWCZY
K501-K548
290.00 m n.p.m.

| | K501 | K540 | K541 | K542 | K543 | K544 | K545 | K546 | K547 | K548 | |
|------------------------|----------------------|--------|--------|--------|--------|--------|--------|--------|--------|--------|--|
| RZĘDNA TERENU ISTN. | 301.60 | 303.71 | 304.47 | 305.41 | 307.80 | 308.57 | 311.00 | 312.22 | 312.89 | 313.75 | |
| RZĘDNA DNA KANAŁU | 298.33 | 301.05 | 301.84 | 302.20 | 305.60 | 307.80 | 308.85 | 310.12 | 310.95 | 311.90 | |
| ZAGŁĘBIENIE DNA KANAŁU | 3.27 | 1.66 | 2.63 | 3.21 | 2.20 | 1.79 | 2.15 | 2.10 | 1.94 | 1.85 | |
| SPADKI, DŁUGOŚCI | 30.2 ‰ | 41.45m | 54.5 ‰ | 147 ‰ | 81.7 ‰ | 130 ‰ | 77.6 ‰ | 65.2 ‰ | 10.7 ‰ | 24.2 ‰ | |
| ŚREDNICA, MATERIAŁ | PVC DN 200 L=213.13m | | | | | | | | | | |
| ODLEGŁOŚCI | 0.00 | 41.45 | 8.26 | 8.23 | 24.36m | 16.77m | 22.56m | 32.83 | 12.18m | 68.12m | |
| HEKTOMETRY | K501 | K540 | K541 | K542 | K543 | K544 | K545 | K546 | K547 | K548 | |

K541-K551
295.00m
n.p.m.

| | K541 | K549 | K550 | K551 |
|------------------------|---------------------|--------|--------|--------|
| RZĘDNA TERENU ISTN. | 304.47 | 306.00 | 306.50 | 307.39 |
| RZĘDNA DNA KANAŁU | 302.07 | 303.15 | 304.34 | 305.31 |
| ZAGŁĘBIENIE DNA KANAŁU | 2.40 | 2.85 | 2.16 | 2.08 |
| SPADKI, DŁUGOŚCI | 76.4 ‰ | 16.76m | 65.5 ‰ | 28.25m |
| ŚREDNICA, MATERIAŁ | PVC DN 200 L=45.02m | | | |
| ODLEGŁOŚCI | 6.30 | 10.32 | 26.41 | 45.02 |
| HEKTOMETRY | K541 | K549 | K550 | K551 |

CITEC S.A. oświadcza, iż informacje techniczne, technologiczne i organizacyjne zawarte w niniejszej dokumentacji stanowią tajemnicę firmy i podlegają ochronie na podstawie ustaw:
 - z dnia 16.04.93 o zwalczaniu nieuczciwej konkurencji (Dz. U. nr 47 poz. 211)
 - z dnia 04.02.94 o prawie autorskim i prawach pokrewnych (Dz. U. nr 24 poz. 83)

- UWAGA:
Przyłącza wykonywać zgodnie z planem i włączać do studzienek na kanałach głównych przestrzegając następujących zasad:
- Przyłącza wykonać z rur PVC średnica minimalna 160/4,7mm SN8
 - Minimalny spadek przyłącza i=15 ‰
 - Skrzyżowania przyłączy z wodociągami biegnącymi pod kanałem wykonywać w rurach ochronnych nakładanych na kanał
 - Włączenia przyłączy powyżej 50 cm ponad dnem studni wykonać jako kaskadowe. Kaskadę zewnętrzną wykonuje producent rur i studzienek fabrycznie pozostawiając 1 m króćciec wyrowadzony poza obrys studzienki.
 - Wysokość włączenia przyłączy można ustalać po szczegółowym rozpoznaniu lokalnych warunków wykonania przyłączy: głębokości wylotów rur z budynków, ewentualnego uzbrojenia itp.
 - Wszystkie studzienki należy zamawiać z wyprofilowaną kinetą.
 - Przed zamówieniem studzienek należy wykonać pomiar kątów "w naturze" po geodezyjnym wytrasowaniu odcinka.

| | | | |
|--|--|--|--|
| | | NAZWA PROJEKTU Modernizacja sieci kanalizacji ogólnospławnej w Śródmieściu Cieszyńska wraz z budową zbiorników wyrównawczych wód deszczowych pierwszej fali zanieczyszczeń i stacji złewniej przy oczyszczalni ścieków | |
| CITEC S.A. ul. Dupleby 5, 40-030 Cieszyń tel.: 358 88 88, fax: 358 88 00 E-mail: office@citec.com.pl | | INWESTOR Urząd Miejski 43-400 Cieszyń Rynek 1 | |
| STADIUM PB i PW | | NUMER RYSUNKU 01107 KAN-7te-102 | |
| BRANŻA technologiczna | | NUMER KOLEJNY 94 | |
| TYTUŁ RYSUNKU Profil podłużny projektowanej kanalizacji sanitarnej na odcinku od proj. studni K501 do K548, K541 do K551 w obszarze IV | | SKALA 1:100 / 500 | |
| Imię i NAZWISKO mgr inż. Andrzej CICHON | | DATA lipiec 2007 | |
| NR UPR. AG.II-4/20/7131/183/2001 | | PODPIS | |
| DATA lipiec 2007 | | Podpis | |
| Imię i NAZWISKO mgr inż. Andrzej CICHON | | DATA lipiec 2007 | |
| NR UPR. AG.II-4/20/7131/183/2001 | | PODPIS | |
| Imię i NAZWISKO mgr inż. Izabella DZIOBKOWSKA | | DATA lipiec 2007 | |
| NR UPR. WG 231/87/KI | | PODPIS | |
| Imię i NAZWISKO inż. Marian ŻAK | | DATA lipiec 2007 | |
| NR UPR. WG 231/87/KI | | PODPIS | |

| | | | |
|---|--|---------------------------|--|
| BPI DIGITALPROJEKT 80-308 Gdańsk ul. Jasia i Malgosi 10 | | Projekt budow/wykon | |
| Temat Przebudowa kanalizacji ogólnospławnej przekształcaniej na kanalizację sanitarną i deszczową w obszarze złewni rzeki Olzy" w ramach Projektu pn.: "Uporządkowanie gospodarki ściekowej w aglomeracji cieszyńskiej" | | | |
| Tytuł rys. Profil podłużny projektowanej kanalizacji sanitarnej na odcinku od proj. studni K501 do K548, K541 do K551 | | Data 2009-05-24 | |
| Skala 1:100/500 | | Nr rys. 58 | |
| Inwestor Gmina Cieszyń, Rynek 1, 43-400 Cieszyń | | | |
| Autor projektu mgr inż. Z. Chonicki upr.do proj. b/o w specj. instalac. w zakr.sieci instal. i urzadz.sanit. upr.1043/Gd/83.2301/Gd/86.POM/30/POOS/04 | | Podpis | |
| Sprawdził mgr inż. A. Papaj upr.do proj. b/o w specj. instalac. w zakr. sieci instal. i urzadz.sanit. upr.1529/EI/90 | | Podpis | |