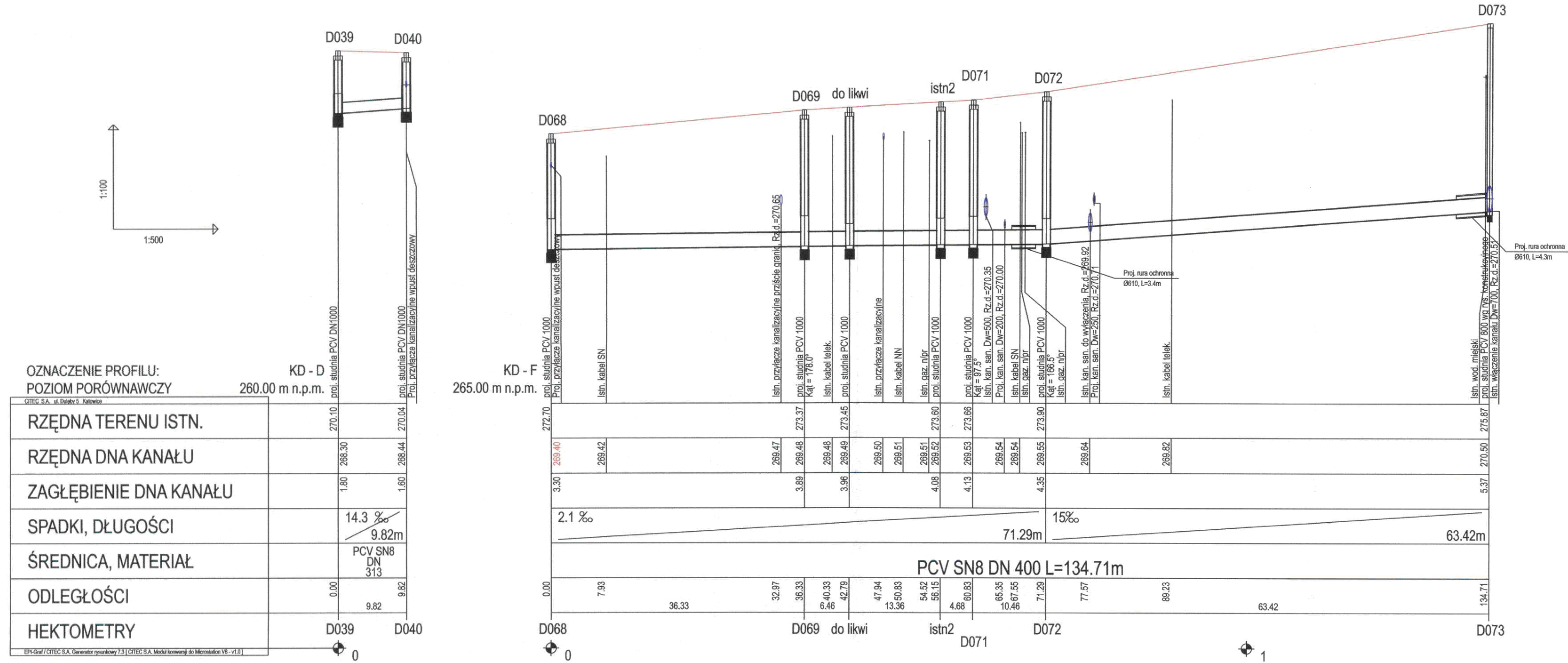


CITEC S.A. oświadcza, iż informacje techniczne, technologiczne i organizacyjne zawarte w niniejszej dokumentacji stanowią tajemnicę firmy i podlegają ochronie na podstawie ustaw:
 - z dnia 16.04.93 o zwalczaniu nieuczciwej konkurencji (Dz. U. nr 47 poz. 211)
 - z dnia 04.02.94 o prawie autorskim i prawach pokrewnych (Dz. U. nr 24 poz. 83)



UWAGA:

- Przyłącza wykonywać zgodnie z planem i włączać do studzienek na kanałach głównych przestrzegając następujących zasad:
1. Przyłącza wykonać z rur PVC średnica minimalna 160/4,7mm SN8
 2. Minimalny spadek przyłącza i=15 ‰
 3. Skrzyżowania przyłączy z wodociągami biegnącym pod kanałem wykonywać w rurach ochronnych nakładanych na kanał
 4. Włączenia przyłączy powyżej 50 cm ponad dnem studni wykonać jako kaskadowe. Kaskadę zewnętrzną wykonuje producent rur z studzienek fabrycznie pozostawiając 1 m króciec wyprowadzony poza obrys studzienki.
 5. Wysokość włączenia przyłączy można ustalać po szczegółowym rozpoznaniu lokalnych warunków wykonania przyłączy: głębokości wylotów rur z budynków, ewentualnego uzbrojenia itp.
 6. Wszystkie studzienki należy zamawiać z wyprofilowaną kinetą.
 7. Przed zamówieniem studzienek należy wykonać pomiar kątów "w naturze" po geodezyjnym wytrasowaniu odcinka.

		NAZWA PROJEKTU Modernizacja sieci kanalizacji ogólnospławnej w Śródmieściu Cieszyńska wraz z budową zbiorników wyrównawczych wód deszczowych pierwszej fali zanieczyszczeń i stacji zlewniej przy oczyszczalni ścieków	
INWESTOR Urząd Miejski 43-400 Cieszyń Rynek 1		NUMER RYSUNKU 01107 KAN-7te-61	
STADIUM PB i PW	TEMAT LUB OBIEKT Budowa kanału ogólnospławnej i deszczowej w Śródmieściu Cieszyńska w ramach zlecenia inwestycyjnego pn.: "Uporządkowanie gospodarki ściekowej w aglomeracji cieszyńskiej"	NUMER KOLEJNY 63	
BRANŻA technologiczna	TYTUŁ RYSUNKU Profil podłużny projektowanego kanału deszczowego na odcinku od proj. studni D039 do D040 oraz D068 do D073 obszar II	SKALA 1:100 / 500	FORMAT -
Imię i NAZWISKO NR UPR.		PODPIS	
GL. PROJEKTANT mgr inż. Andrzej CICHON	AG.II-4/ZO/7131/183/2001 lipiec 2007		
PROJEKTOWAŁ mgr inż. Andrzej CICHON	AG.II-4/ZO/7131/183/2001 lipiec 2007		
OPRACOWAŁ mgr inż. Daria DABROWSKA mgr inż. Izabela HUDAK WINKLER	lipiec 2007		
SPRAWDZIŁ inż. Marian ŻAK	WGW 231/67/K1 lipiec 2007		

BPI DIGITALPROJEKT 80-308 Gdańsk ul. Jasia i Małgosi 10		Faza Projekt budow/wykon
Przebudowa kanalizacji ogólnospławnej przekształcaną na kanalizację sanitarną i deszczową w obszarze zlewni rzeki Olzy" w ramach Projektu pn.: "Uporządkowanie gospodarki ściekowej w aglomeracji cieszyńskiej"		Arkusz
Profil podłużny projektowanego kanału deszczowego na odcinku od proj. studni D039 do D040 oraz D068 do D073		Data 2009-05-24 Skala 1:100/500
Gmina Cieszyń, Rynek 1, 43-400 Cieszyń		Nr rys.
mgr inż. Z. Chomicki upr.do proj. b/o w specj. instalac. w zakr.sieci instal. i urzadz.sanit. upr.1043/Gd/83;2301/Gd/86;POM/30/POOS/04		Podpis
mgr inż. A. Papaj upr.do proj. b/o w specj. instalac. w zakr. sieci instal. i urzadzeń sanitarn. upr.1529/EI/90		Podpis
47		