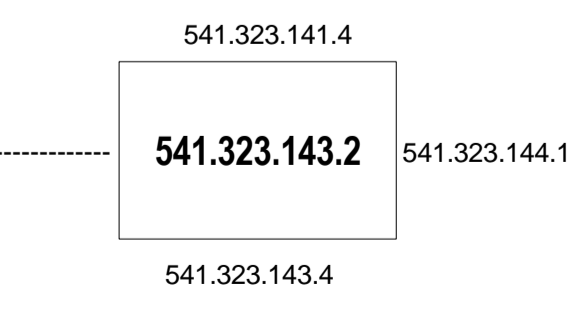
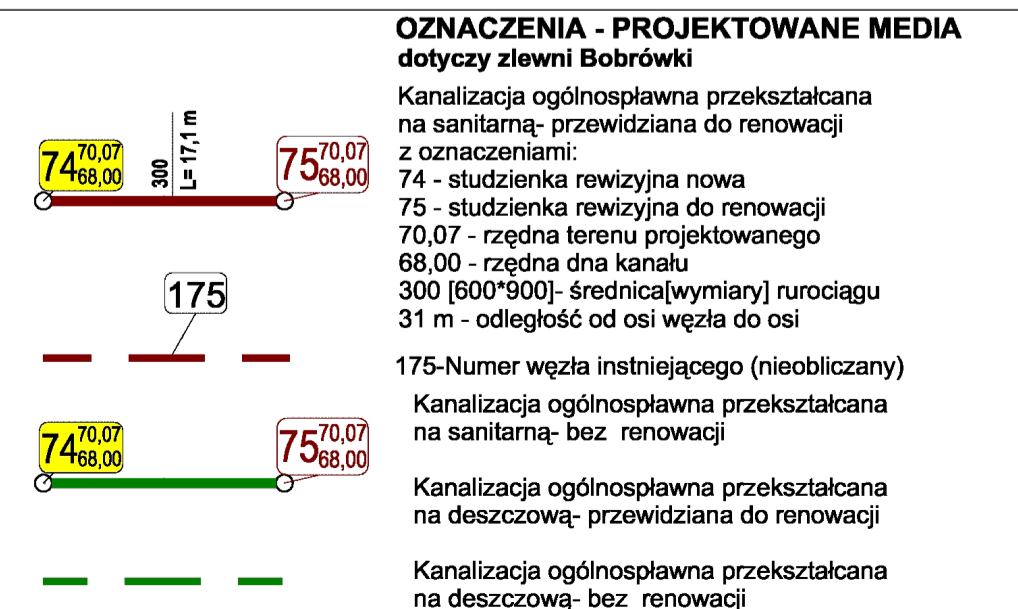
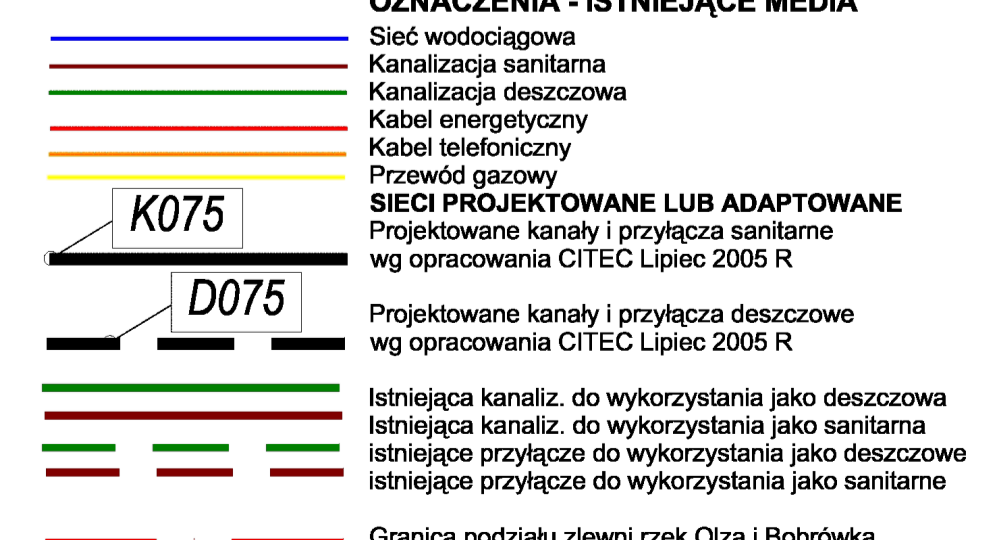
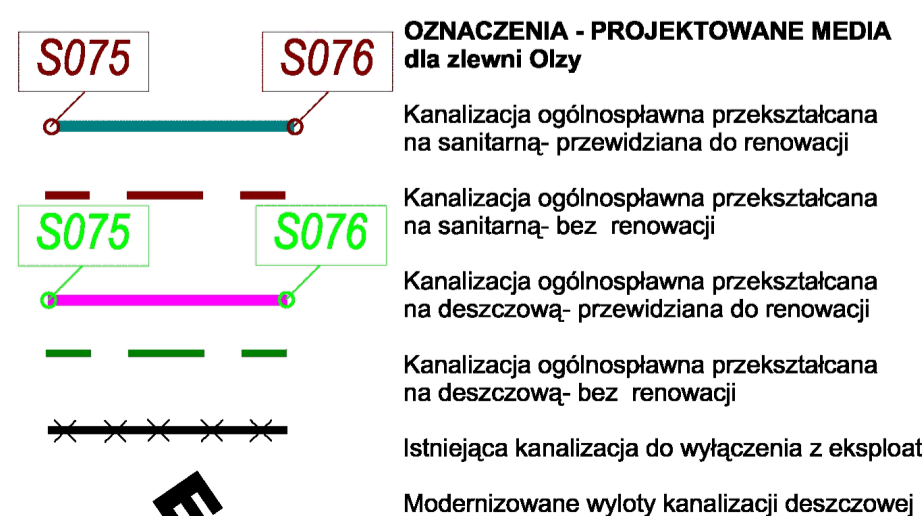
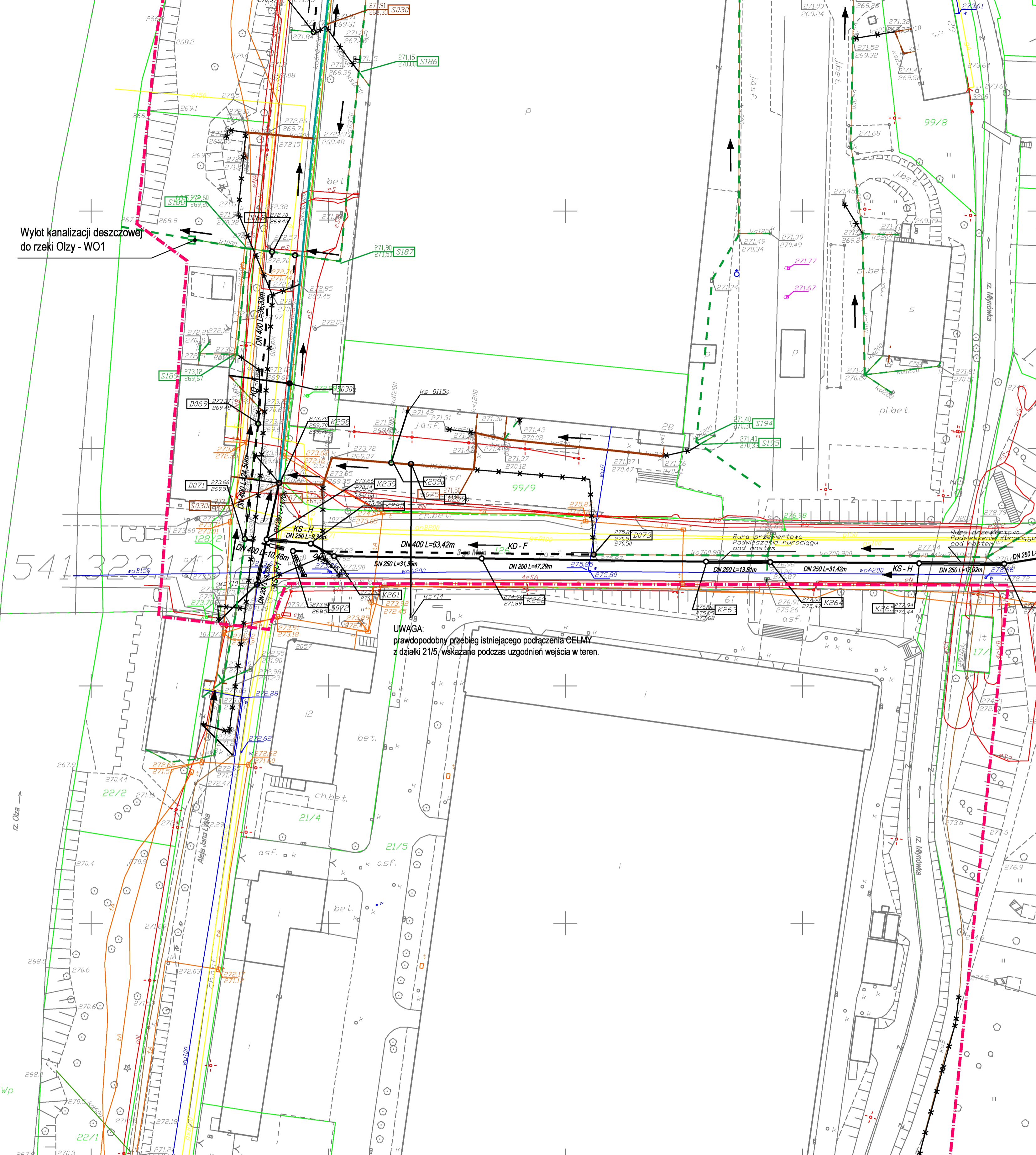


Wylot kanalizacji deszczowej do rzeki Olzy - WO1

541.323.143

UWAGA:
prawdopodobny przebieg istniejącego podłączenia CIELMY z działki 21/5, wskazane podczas uzgodnień wejścia w teren.

Republika Czeska



<p>ADAPTACJA</p>	
<p>STADIUM: CITEC</p>	<p>INWESTOR: Urząd Miejski 43-400 Cieszyń Rynek 1</p>
<p>PB i PW</p>	<p>NUMER RYSUNKU: 01107 KAN-7te-122</p>
<p>BRANŻA: Technologiczna</p>	<p>SKALA: 1:500 FORMAT: A1</p>
<p>GL. PROJEKTANT: mgr inż. Andrzej CHOŃ</p>	<p>OPRACOWANIE: mgr inż. Tomasz NIKOŁAJCZAK</p>

<p>BPI DIGITALPROJEKT 80-308 Gdańsk ul. Jasia i Malgosi 10</p>		<p>PB+PW</p>
<p>Przebudowa kanalizacji ogólnospławnej przekształcanej na kanalizację sanitarną i deszczową w obszarze zlewni rzeki Olzy w ramach Projektu pn.: „Uporządkowanie gospodarki ściekowej w aglomeracji cieszyńskiej”</p>	<p>541.323 143.2</p>	<p>2009-05-24</p>
<p>PRZEBIEG PROJEKTOWANEJ SIECI KANALIZACJI SANITARNEJ I DESZCZOWEJ W OBSZARZE ZLEWNI RZEKI OLZY</p>	<p>Gmina Cieszyń, Rynek 1, 43-400 Cieszyń</p>	<p>1:500</p>
<p>mgr inż. Z. Chomiczy upr.do proj. b/lo w spec. instalac. w zakr. sieci instal. i urządzeń sanit. upr.1043/Gd/83/2301/Gd/86/POM/30/POOS/04</p>	<p>06</p>	<p>06</p>