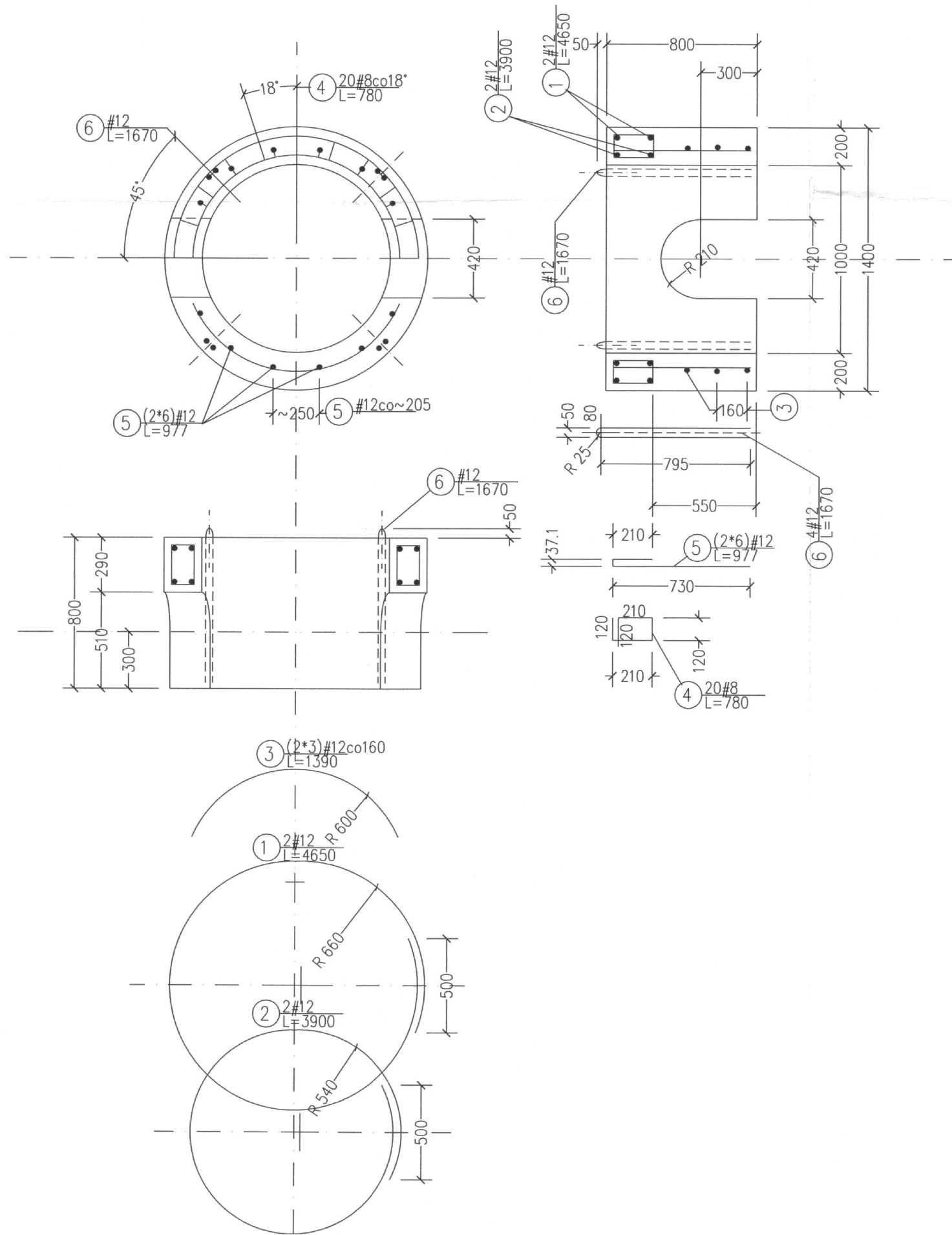


prefabrykat żelbetowy  
SD-100/40

V-bet=0,526m<sup>3</sup>  
m=1315kg



Zestawienie stali zbrojeniowej

Nr	Średnica		Dł.cięcia[m]	Ilość[szt]	A-0		A-II				
	Ø	Ø			Ø6	Ø8	Ø8	Ø12	Ø16	Ø20	
1	12		4,65	2				9,3			
2	12		3,90	2				7,8			
3	12		1,39	6				8,4			
4	8		0,78	20			15,6				
5	12		0,98	12				11,8			
6	12		1,67	4				6,7			
Długość łączna					[m]	0	0	15,6	44,0	0	0
Masa jednostkowa					[kg/m]	0,222	0,395	0,395	0,888	1,58	2,47
Masa					[kg]	0	0	6,2	39,1	0	0
Masa w/q gatunków					[kg]	45,3					
Masa dla 1 szt.					[kg]	45,3					
Masa dla 13 szt.					[kg]	588,9					

Beton B45 (W6,F100)  
Stal A-II (18G2)

<p>CITEC Consulting Inżynierski Biuro</p> <p>CITEC S.A. ul. Duleby 5, 43-335 Miejski Rynek 1 tel.: 358 88 88, fax: 358 88 88 E-mail: office@citec.com.pl</p>	<p>NAZWA PROJEKTU Modernizacja sieci kanalizacji ogólnospławnej w Śródmieściu Cieszyna wraz z budową zbiorników wyrównawczych wód deszczowych pierwszej fali zanieczyszczeń i stacji zlewniej przy oczyszczalni ścieków</p>		
	<p>INWESTOR Urząd Miejski 43-400 Cieszyn Rynek 1</p>	<p>NUMER RYSUNKU 01107 KAN-7kt-23</p>	
<p>STADIUM PB i PW</p>	<p>TEMAT LUB OBIEKT Budowa kanalizacji ogólnospławnej w Śródmieściu Cieszyna - kontrakt III w ramach zadania inwestycyjnego pn. "Uporządkowanie gospodarki ściekowej w aglomeracji cieszyńskiej"</p>		<p>NUMER KOLEJNY 120</p>
<p>BRANŻA konstrukcyjna</p>	<p>TYTUŁ RYSUNKU Nietypowe studnie pośrednie na przewiertach typ "A/400" Prefabrykat SD-100/40</p>		<p>SKALA 1:20 FORMAT -</p>
<p>GL. PROJEKTANT mgr inż. Andrzej CICHON</p>	<p>NR UPR. AG.II-4/ZO/7131/183/2001</p>	<p>DATA lipiec 2007</p>	<p>PODPIS </p>
<p>PROJEKTOWAŁ mgr inż. Tadeusz ZAMORSKI</p>	<p>konstr.-bud. nr 282/77 K-ce</p>	<p>lipiec 2007</p>	<p>PODPIS </p>
<p>OPRACOWAŁ mgr inż. Tadeusz ZAMORSKI</p>	<p>konstr.-bud. nr 282/77 K-ce</p>	<p>lipiec 2007</p>	<p>PODPIS </p>
<p>SPRAWDZIŁ mgr inż. Michał WACH</p>	<p>konstr.-bud. nr 555/76 K-ce</p>	<p>lipiec 2007</p>	<p>PODPIS </p>

<p>BPI DIGITALPROJEKT 80-308 Gdańsk ul. Jasia i Małgosi 10</p>		<p>Faza PB PW</p>
<p>Temat „Przebudowa kanalizacji ogólnospławnej przekształcającej na kanalizację sanitarną i deszczową w obszarze zlewni rzeki Olzy” w ramach Projektu pn.: „Uporządkowanie gospodarki ściekowej w aglomeracji cieszyńskiej”</p>		
<p>Tytuł rys. Nietypowe studnie pośrednie na przewiertach - typ „A/400”. Prefabrykat SD-100/40 (skala 1:20).</p>		<p>Data 2009-05-24 Skala 1:50, 1:5</p>
<p>Investor Gmina Cieszyn, Rynek 1, 43-400 Cieszyn</p>		<p>Nr rys. 83</p>
<p>Autor projektu mgr inż. Z. Chomicki upr.do proj. b/o w specj. instalac. w zakr.sieci instal. i urząd. sanit. upr.1043/Gd/83;2301/Gd/86;POM/30/POOS/04</p>		<p>Podpis </p>
<p>Sprawdził mgr inż. A. Papaj upr.do proj. b/o w specj. instalac. w zakr. sieci instal. i urządzeń sanitarn. upr.1529/EI/90</p>		<p>Podpis </p>