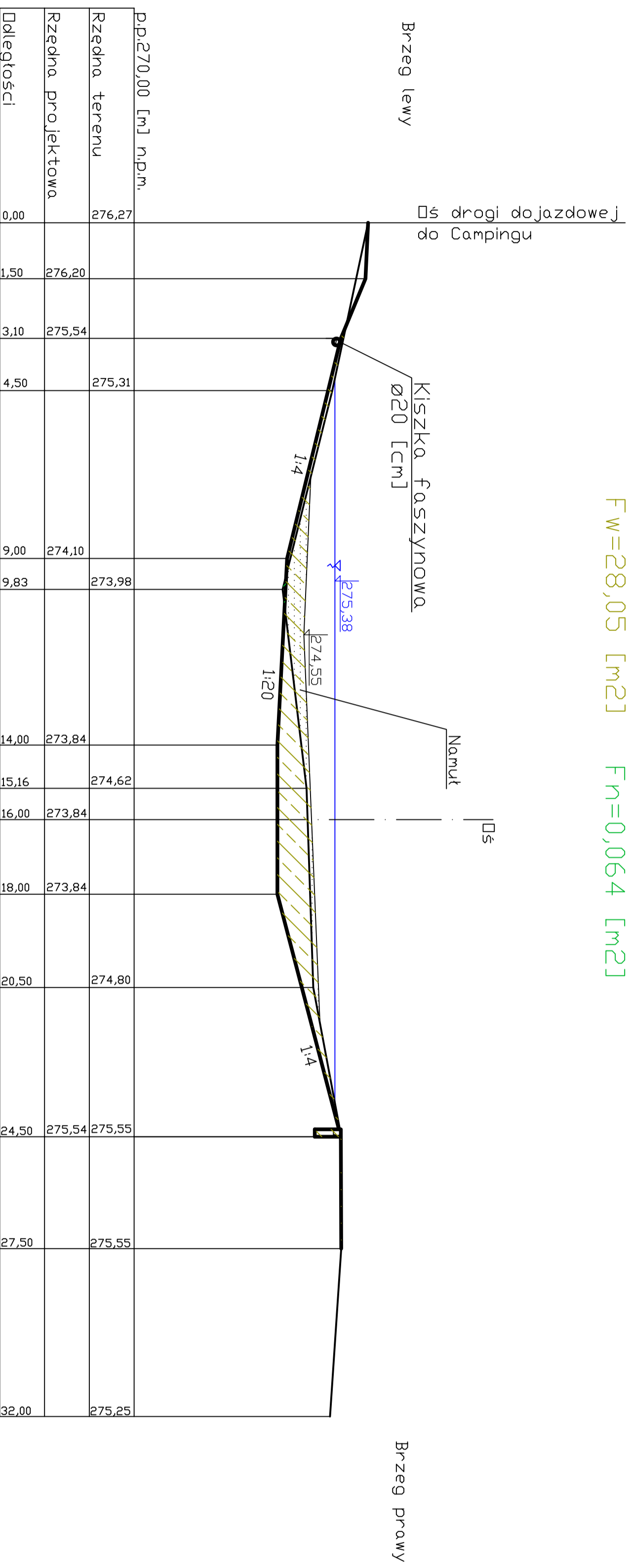


Przekrój 4-4  
 w km 0+143  
 $F_w = 28,05 \text{ [m}^2\text{]}$   $F_n = 0,064 \text{ [m}^2\text{]}$



<b>PROJEKT BUDOWLANO - WYKONAWCZY:</b> Rozbudowa kompleksu sportowo - rekreacyjnego pod Walką - część I BRANŻA HYDROTECHNICZNA: Odmulenie i remont zalewu kąpielowego na Młynówce I w Cieszyńcu			
Inwestor: Urząd Miejski w Cieszyńcu 43 - 400 Cieszyń ul: Rynek 1		Stadium: Projekt architektoniczno - budowlany	
Biuro projektów: Pracownia Architektoniczna Urbanistyczna A3 44 - 100 Gliwice ul: Bednarska 4/4			
<b>Przekrój poprzeczny 4-4</b>		SKALA 1:100/100	
Opracował: mgr inż. Czesław Wirański Nr. Upr. 370/86/K-ee	Sprawdził: mgr inż. Władysław Kańczala Nr. Upr. 30/89/B-B	Asystent: inż. Arkadiusz Gawlik mgr inż. Krzysztof Galka	Numer rysunku <b>5d</b>