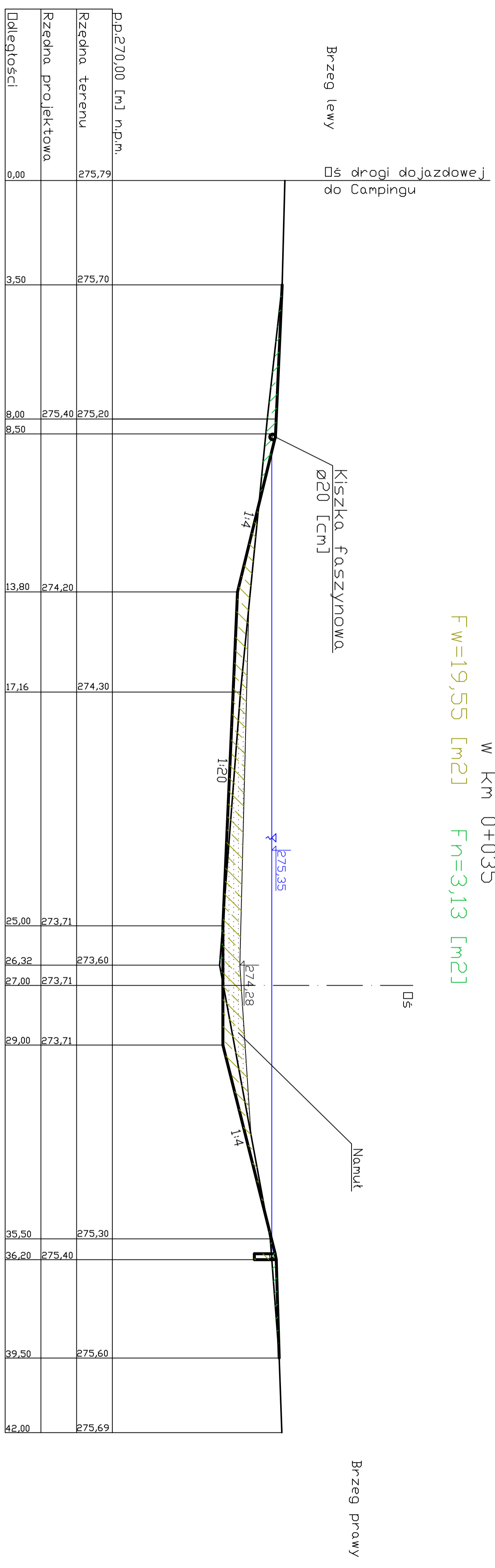


Przekrój 1-1
 w km 0+035
 $F_w=19,55 \text{ [m}^2\text{]}$ $F_n=3,13 \text{ [m}^2\text{]}$



PROJEKT BUDOWLANO - WYKONAWCZY:
 Rozbudowa kompleksu sportowo - rekreacyjnego pod Wałką - część I
 BRANŻA HYDROTECHNICZNA:
 Odmulenie i remont zalewu kajakowego na Młynówce I w Cieszyne

Investor:
 Urząd Miejski w Cieszyne
 43 - 400 Cieszyn ul.: Rynek 1

Stadium:
 Projekt architektoniczno - budowlany

Biuro projektów: Pracownia Architektoniczna Urbanistyczna A3
 44 - 100 Gliwice ul.: Bednarska 4/4

Operacował:	Sprawdził:	Asystent:	Numer rysunku
mgr inż. Czesław Włanicki Nr. Upr. 370/86/K-ce	mgr inż. Władysław Kaczcza Nr. Upr. 30/89/B-B	inż. Arkadiusz Gawlik mgr inż. Krzysztof Galica	5a

Przekrój poprzeczny 1-1

SKALA
 1:100/100