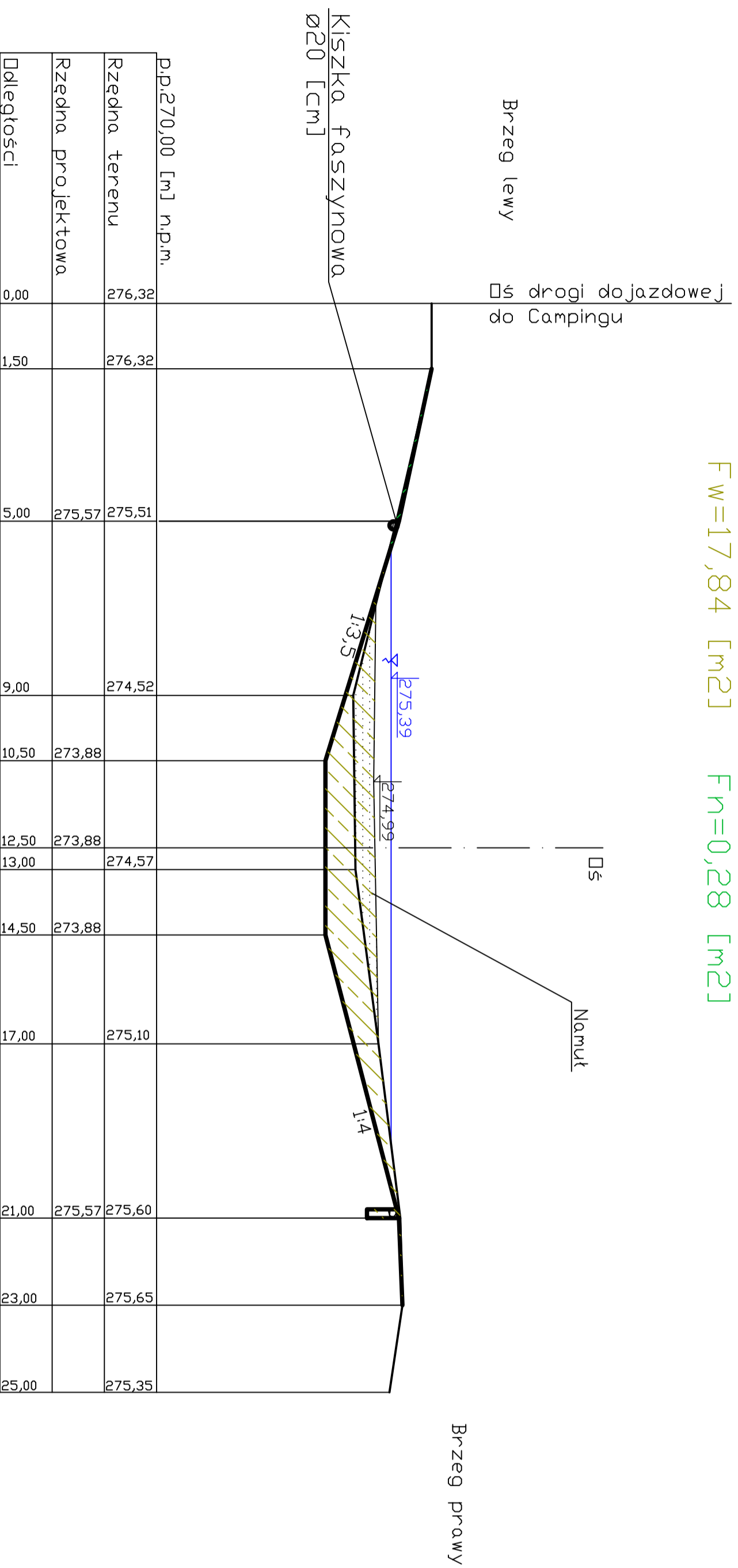


Przekrój 5-5  
w km 0+176

$F_w = 17,84 \text{ [m}^2\text{]}$   $F_n = 0,28 \text{ [m}^2\text{]}$



PROJEKT BUDOWLANO - WYKONAWCZY:  
Rozbudowa kompleksu sportowo - rekreacyjnego pod Wałką - część I  
BRANŻA HYDROTECHNICZNA:  
Odmuślenie i remont zalewu kajakowego na Młynówce I w Cieszyńcu

Investor:  
Urząd Miejski w Cieszyńcu

Stadium:  
Projekt architektoniczno - budowlany

Biuro projektów: Pracownia Architektoniczna Urbanistyczna A3  
44 - 100 Gliwice ul.: Bednarska 4/4

Opracował:	Sprawdził:	Asystent:	Numer rysunku
mgr inż. Czesław Witanski Nr. Upr. 370/86/K-ce	mgr inż. Władysław Kaczala Nr. Upr. 30/89/B-B	inż. Arkadiusz Gawlik mgr inż. Krzysztof Galka	5e

**Przekrój poprzeczny 5-5**

SKALA  
1:100/100