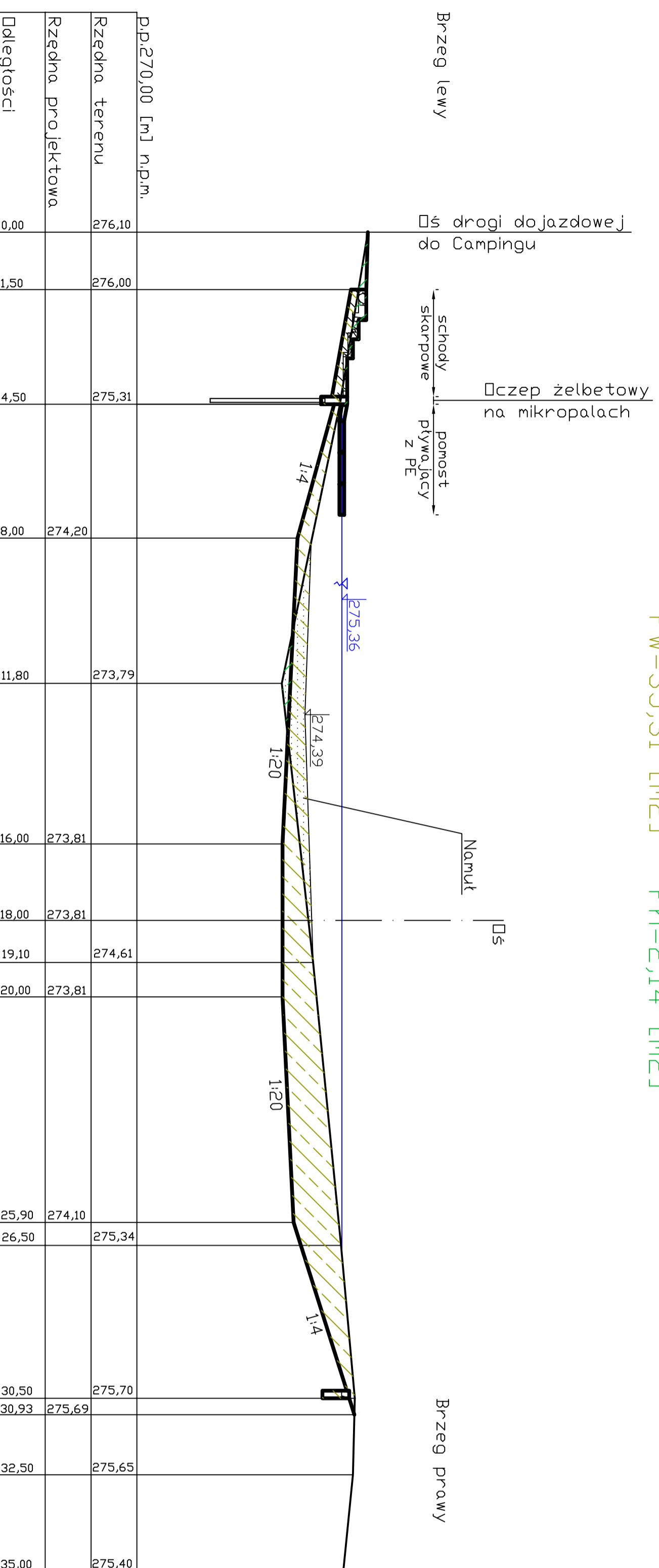


Przekrój 3-3
w km 0+113
Fw=35,31 [m²] Fn=2,14 [m²]



PROJEKT BUDOWLANO - WYKONAWCZY: Rozbudowa kompleksu sportowo - rekreacyjnego pod Walką - część I BRANŻA HYDROTECHNICZNA: Odmulenie i remont zalewu kajakowego na Młynówce I w Cieszynie			
Inwestor: Urząd Miejski w Cieszynie 43 - 400 Cieszyn ul: Rynek 1		Stadium: Projekt architektoniczno - budowlany	
Biuro projektów: Pracownia Architektoniczna Urbanistyczna A3 44 - 100 Gliwice ul: Bednarska 4/4			
Przekrój poprzeczny 3-3		SKALA 1:100/100	
Opracował: mgr inż. Czesław Wiatniski Nr. Upr. 370/86/K-ce	Sprawdził: mgr inż. Władysław Kaczała Nr. Upr. 30/89/P-B	Asystent: inż. Arkadiusz Gawlik mgr inż. Krzysztof Gałka	Numer rysunku 5c