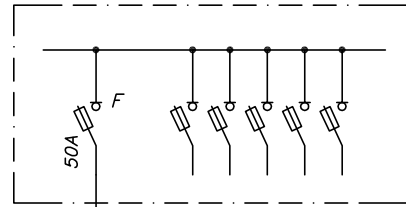
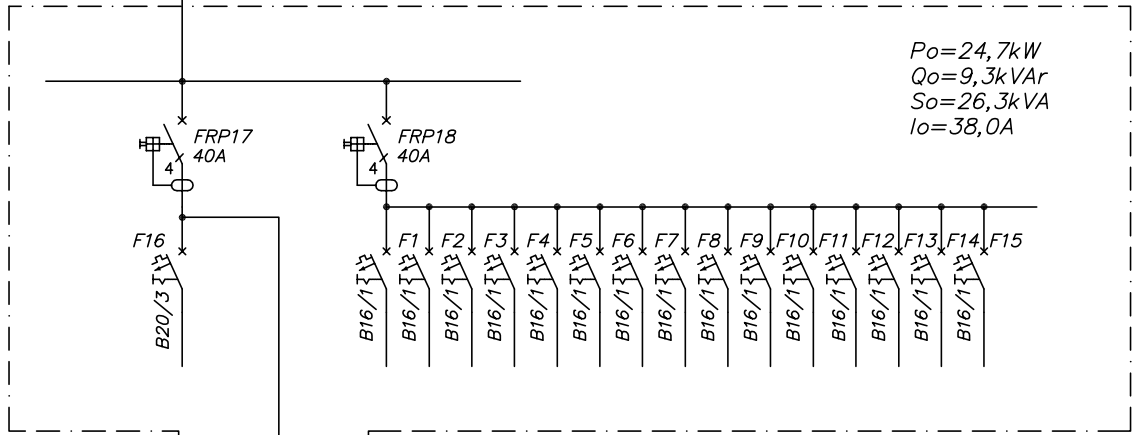


Istniejąca rozdzielnia główna  
Gimnazjum nr 3



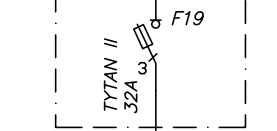
Istniejące przyłącze napowietrzne

$P_o=24,7kW$   
 $Q_o=9,3kVAr$   
 $S_o=26,3kVA$   
 $I_o=38,0A$



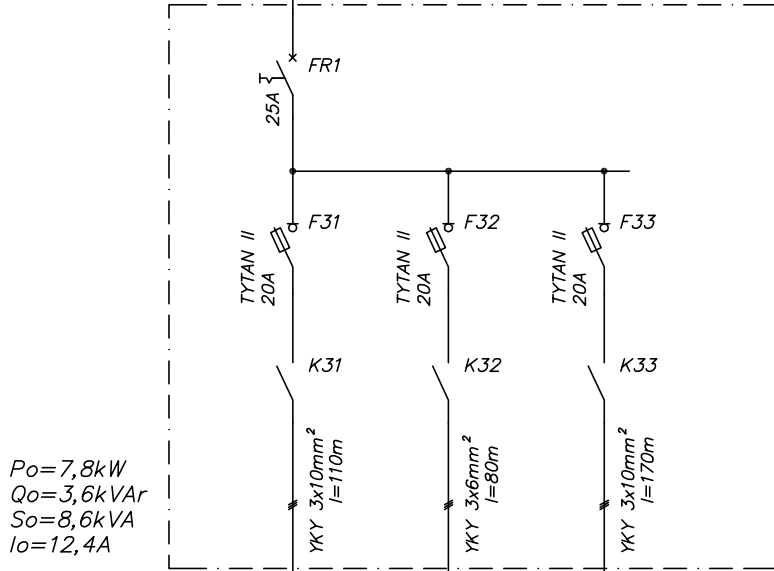
Istniejąca tablica zasilająca  
zaplecza sanitarno-szatniowego

Zakres opracowania



YKY 5x6mm<sup>2</sup>  
l=20m

Tablica oświetlenia boisk TOB



$P_o=7,8kW$   
 $Q_o=3,6kVAr$   
 $S_o=8,6kVA$   
 $I_o=12,4A$

TOB-1      TOB-2      TOB-3  
oświetlenie      oświetlenie      oświetlenie  
sekcja +A      sekcja +B      sekcja +C  
/piłka nożna/      /piłka nożna/      /koszykówka/  
2,6kW      2,6kW      2,6kW

PRACOWNIA ARCHITEKTONICZNO-URBANISTYCZNA A3, 44-100 GLIWICE UL.BEDNARSKA 4 tel: 032 230 46 3

TEMAT PROJEKTU:	PROJEKT ZAMIENNY ARCH-BUD BOISK SPORTOWYCH ORLIK 2012	PROJEKTOWAL:	mgr inż. B. Pokomeda upr. bud. nr SLK/0998/P00E/05
ADRES:	CIESZYŃ, WOJSKA POLSKIEGO 1		
TEMAT RYSUNKU:	INSTALACJE ELEKTRYCZNE Schemat strukturalny zasilania		
INWESTOR:	GMINA CIESZYŃ Rynek 1, 43-400 Cieszyn		
FAZA/BRANZA: PW/ELEKTR.	DATA: marzec 2010	SKALA:	NR RYSUNKU: E-1