

Program ORLIK 2012

Data: 01-04-2010
Przedstawiciel klienta: Blazej Pokomeda
Opis: Boiska sportowe Orlik 2012 przy Gimnazjum nr 3 w Cieszynie

Wartości przedstawione w raporcie są wynikiem precyzyjnych obliczeń, bazujących na określonym usytuowaniu opraw względem siebie oraz względem płaszczyzny roboczej. Rzeczywiste parametry oświetleniowe są m.in. uwarunkowane: typem zastosowanych opraw, ich rozmieszczeniem oraz właściwościami refleksyjnymi otoczenia.

Philips Lighting Poland S.A./O. Kętrzyn
Biuro Handlowe w Katowicach
ul. Bytkowska 1b
40-955 Katowice

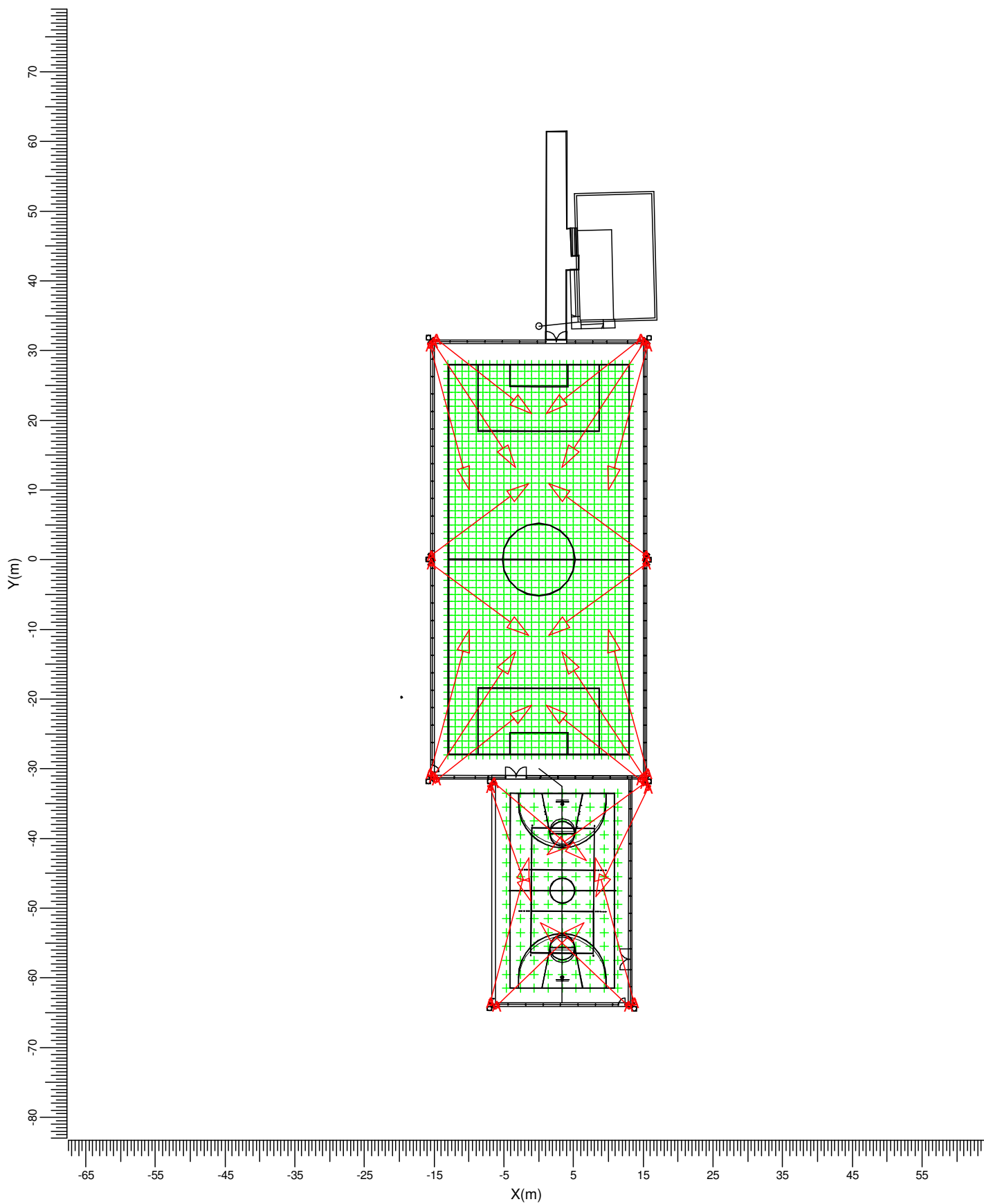
Telefon: 032 35 31 463
Fax.: 032 789 93 20
Telefon komórkowy: 0 605 212 156
E-Mail: piotr.jamrozy@philips.com

Spis treści

1.	Opis projektu	3
1.1	Widok z góry	3
2.	Podsumowanie	4
2.1	Informacje ogólne	4
2.2	Oprawy	4
2.3	Wyniki obliczeń	4
3.	Wyniki obliczeń	5
3.1	Boisko piłkarskie: Izokontury	5
3.2	Boisko piłkarskie: Izopola	6
3.3	Koszykówka: Izokontury	7
3.4	Koszykówka: Izopola	8
4.	Informacje o oprawie	9
4.1	Oprawy	9
5.	Informacje instalacyjne	10
5.1	Legenda	10
5.2	Orientacja i rozmieszczenie opraw	10

1. Opis projektu

1.1 Widok z góry



A  MVP506 A/59

Skala
 1:750

2. Podsumowanie

2.1 Informacje ogólne

Ogólny współczynnik pogorszenia stosowany w projekcie 0.80.

2.2 Oprawy

Kod	Ilość	Oprawa	Źródło światła	Moc (W)	Strumień (lm)
A	24	MVP506 A/59	1 * HPI-TP250W SGR	325.0	1 * 25000

Moc zainstalowana: 7.80 (kWat)

Ilość opraw w sekcji

Rożmieszczenie	Kod oprawy	Moc (kWat)
	A	
Boisko piłkarskie	16	5.20
Koszykówka	8	2.60

2.3 Wyniki obliczeń

Sekcje:

Kod	Sekcjonowanie
1	Boisko piłkarskie
2	Koszykówka

Obliczenia natężenia/luminancji:

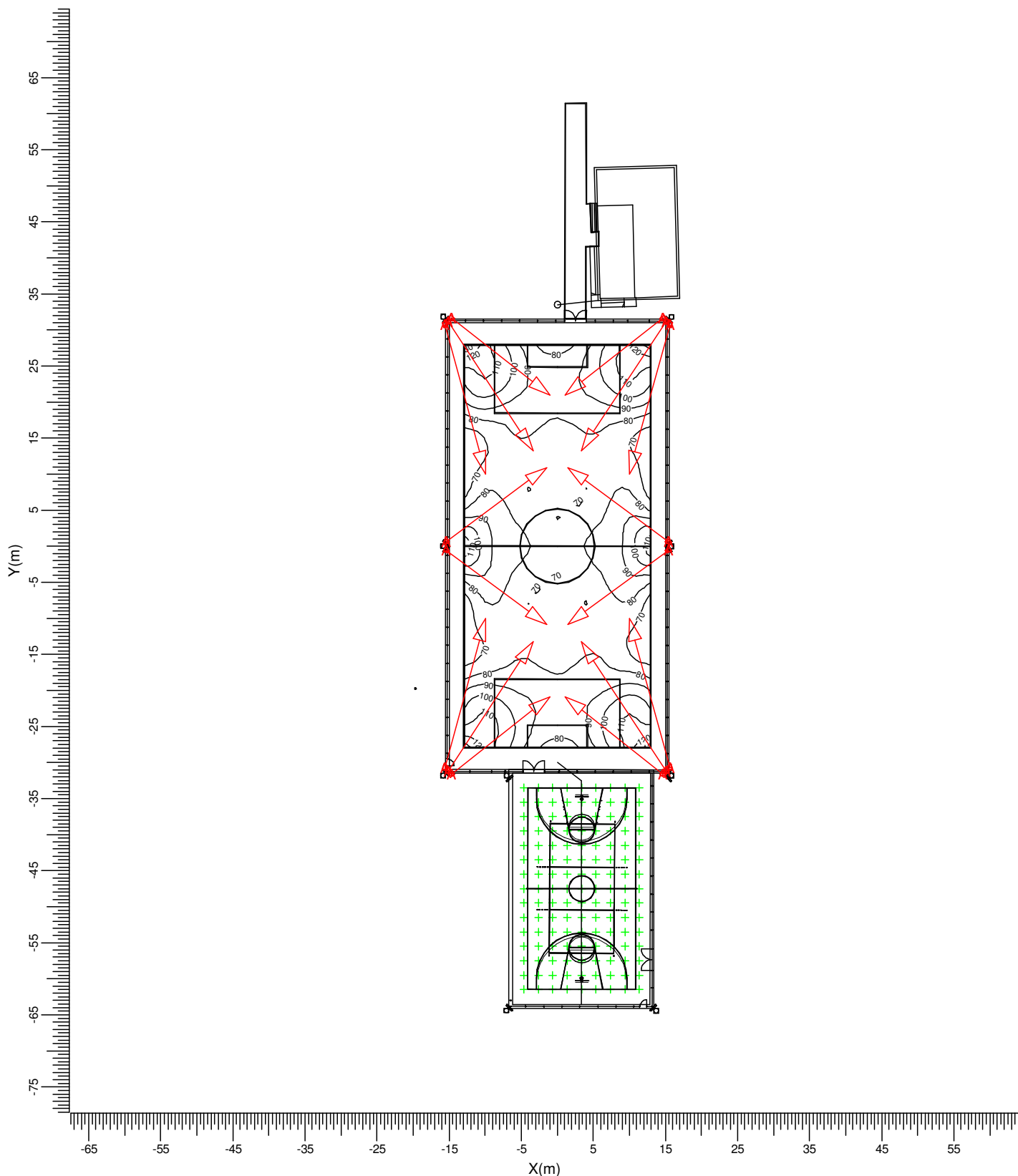
Obliczenia	Sekcjonowanie	Typ	Jednostka	Średnia	Min/śr	Min/Max
Boisko piłkarskie	1	Natężenie oświetlenia	lux	84.3	0.72	0.44
Koszykówka	2	Natężenie oświetlenia	lux	104	0.79	0.68

3. Wyniki obliczeń

3.1 Boisko piłkarskie: Izokontury

Boisko piłkarskie

Siatka : Boisko piłkarskie na wysokości Z = -0.00 m
 Obliczenia : Natężenie oświetlenia (lux)



A MVP506 A/59

Średnia
84.3

Min/śr
0.72

Min/Max
0.44

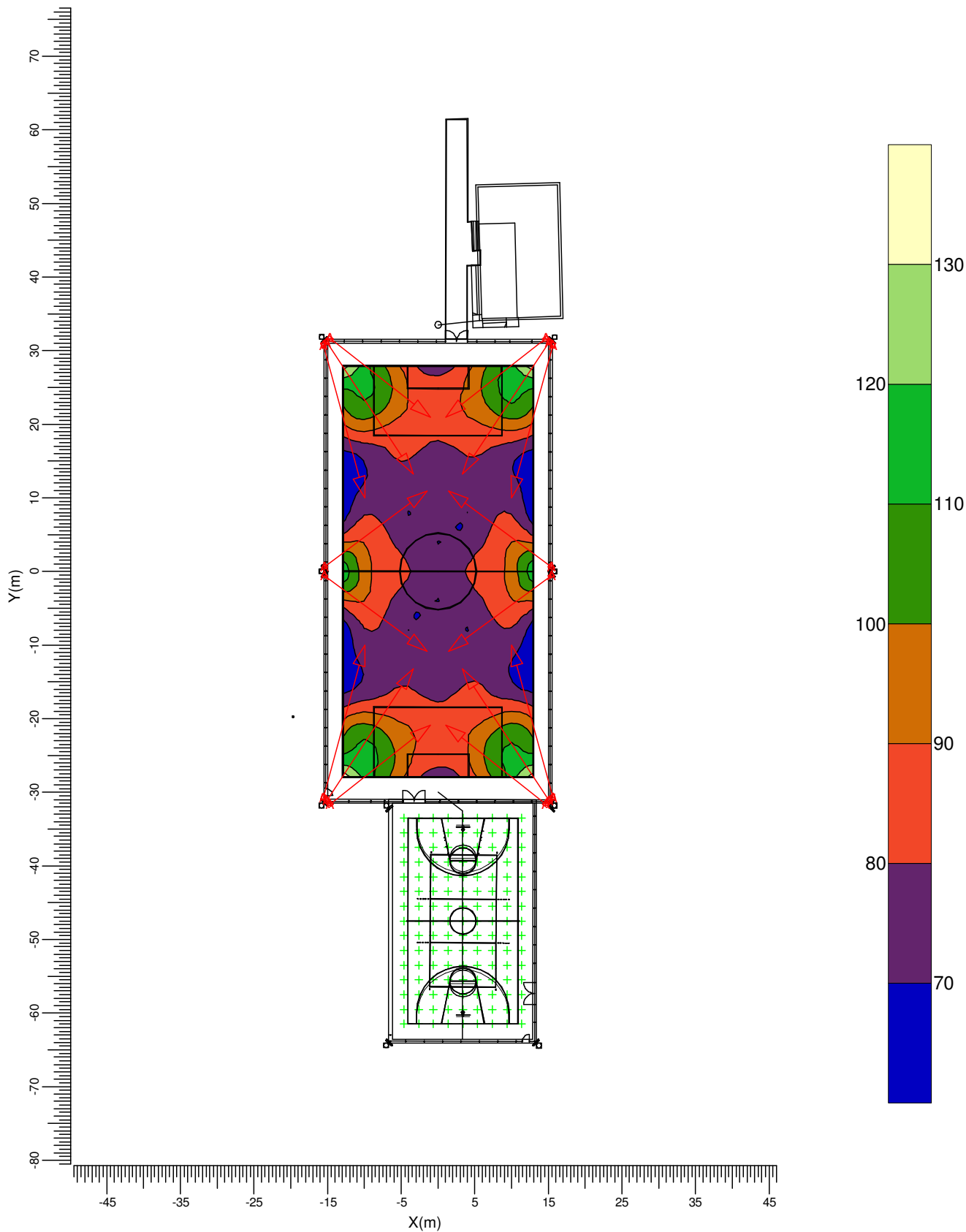
Współczynnik pogorszenia
0.80

Skala
1:750

3.2 Boisko piłkarskie: Izopola

Boisko piłkarskie

Siatka : Boisko piłkarskie na wysokości Z = -0.00 m
Obliczenia : Natężenie oświetlenia (lux)



A MVP506 A/59

Średnia
84.3

Min/śr
0.72

Min/Max
0.44

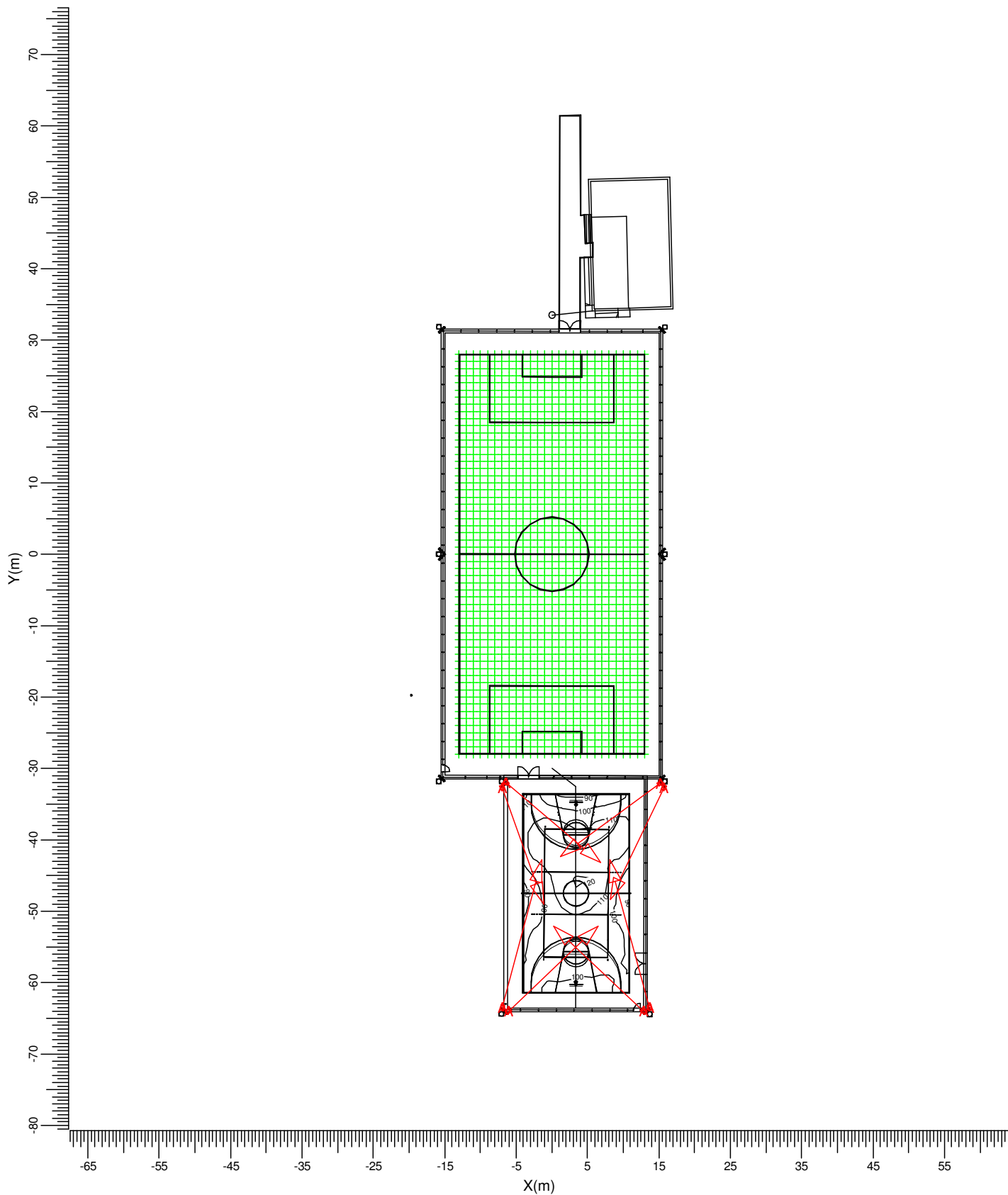
Współczynnik pogorszenia
0.80

Skala
1:750

3.3 Koszykówka: Izokontury

Koszykówka

Siatka : Koszykówka na wysokości Z = -0.00 m
 Obliczenia : Natężenie oświetlenia (lux)



A MVP506 A/59

Średnia
104

Min/śr
0.79

Min/Max
0.68

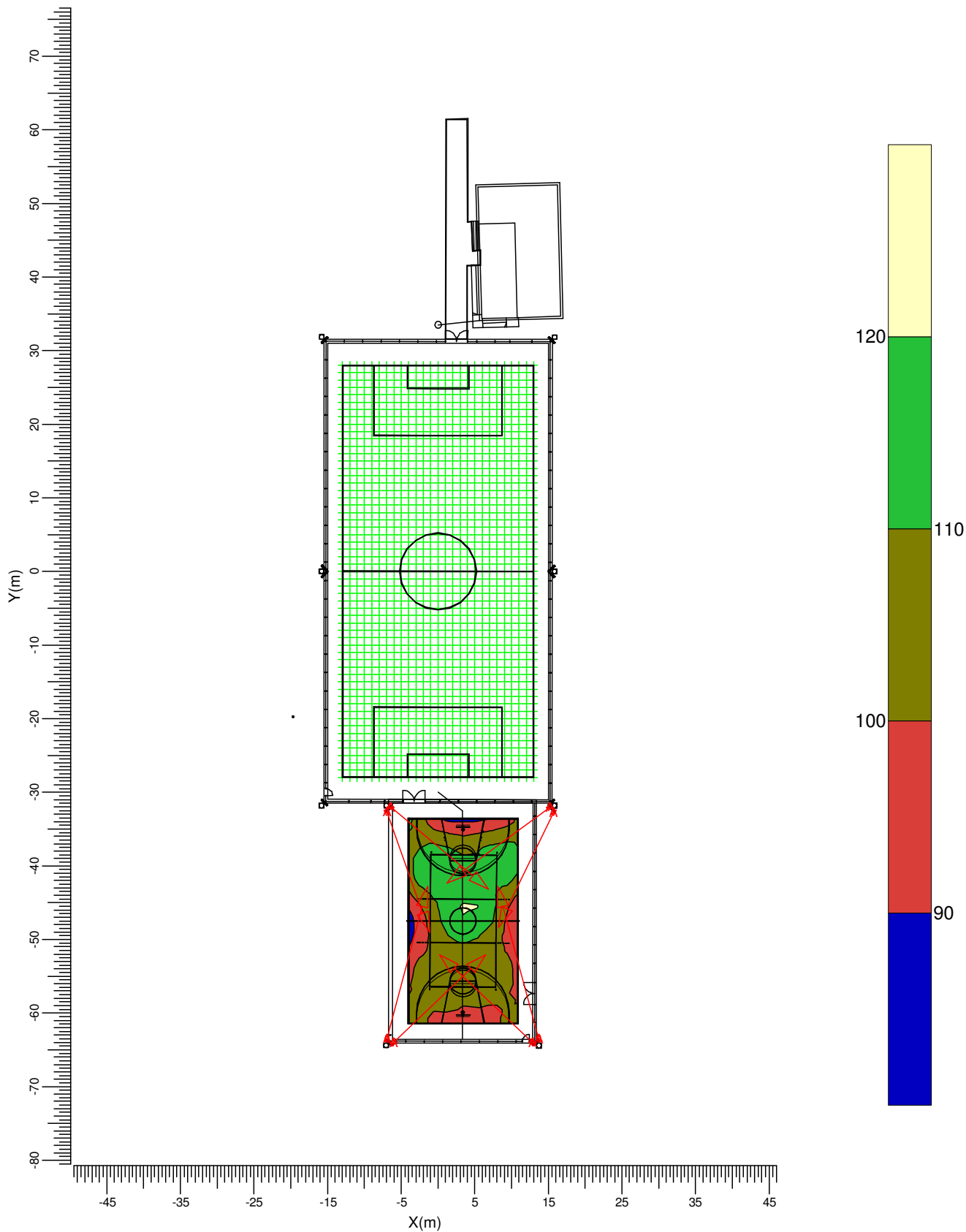
Współczynnik pogorszenia
0.80

Skala
1:750

3.4 Koszykówka: Izopola

Koszykówka

Siatka : Koszykówka na wysokości Z = -0.00 m
Obliczenia : Natężenie oświetlenia (lux)



A MVP506 A/59

Średnia
104

Min/śr
0.79

Min/Max
0.68

Współczynnik pogorszenia
0.80

Skala
1:750

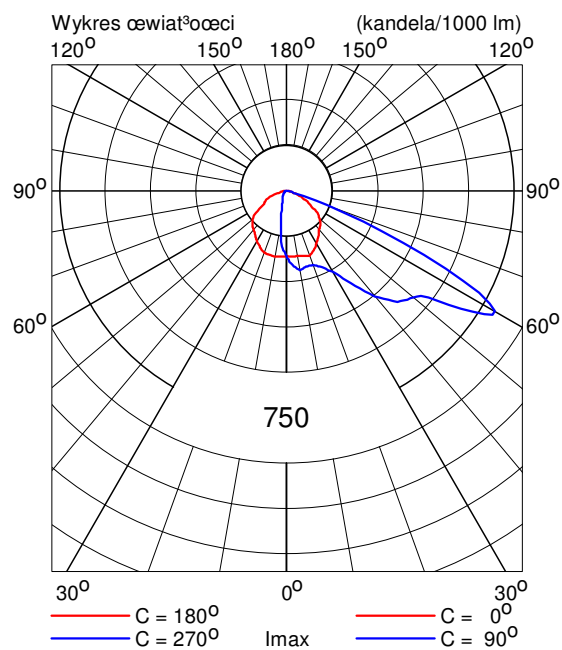
4. Informacje o oprawie

4.1 Oprawy

OPTIFLOOD
MVP506 A/59 1xHPI-TP250W SGR/640



Sprawność	
DLOR	: 0.82
ULOR	: 0.00
TLOR	: 0.82
Dławik	: N/A
Strumień źródła	: 25000 lm
Moc oprawy	: 325.0 W
Kod pomiarowy	: LVMA428400



5. Informacje instalacyjne

5.1 Legenda

Oprawy:

Kod	Ilość Oprawa	Źródło światła	Strumień (lm)
A	24 MVP506 A/59	1 * HPI-TP250W SGR	1 * 25000

Sekcje:

Kod	Sekcjonowanie
1	Boisko piłkarskie
2	Koszykówka

5.2 Orientacja i rozmieszczenie opraw

Ilość i kod	Pozycja			Kąty nacelowania			Sekcje	
	X (m)	Y (m)	Z (m)	Rot.	Rot90	Rot0	1	2
1 * A	-15.61	-30.70	10.00	74.8	65.0	0.0	+	-
1 * A	-15.61	30.70	10.00	-74.8	65.0	-0.0	+	-
1 * A	-15.40	-0.59	10.00	-36.4	60.0	-0.0	+	-
1 * A	-15.40	0.59	10.00	36.4	60.0	0.0	+	-
1 * A	-15.11	-31.16	10.00	56.7	65.0	0.0	+	-
1 * A	-15.11	31.16	10.00	-56.7	65.0	-0.0	+	-
1 * A	-14.65	-31.65	10.00	38.2	60.0	0.0	+	-
1 * A	-14.65	31.65	10.00	-38.2	60.0	-0.0	+	-
1 * A	-6.97	-32.72	10.00	-70.3	60.0	0.0	-	+
1 * A	-6.95	-63.53	10.00	75.0	65.0	0.0	-	+
1 * A	-6.41	-32.01	10.00	-40.2	60.0	0.0	-	+
1 * A	-6.08	-64.04	10.00	43.4	60.0	0.0	-	+
1 * A	12.84	-64.04	10.00	136.6	60.0	-0.0	-	+
1 * A	13.71	-63.53	10.00	105.0	65.0	-0.0	-	+
1 * A	14.65	-31.65	10.00	141.8	60.0	-0.0	+	-
1 * A	14.65	31.65	10.00	-141.8	60.0	0.0	+	-
1 * A	15.11	-31.16	10.00	123.3	65.0	-0.0	+	-
1 * A	15.11	31.16	10.00	-123.3	65.0	0.0	+	-
1 * A	15.15	-32.07	10.00	-143.4	60.0	0.0	-	+
1 * A	15.40	-0.59	10.00	-143.6	60.0	0.0	+	-
1 * A	15.40	0.59	10.00	143.6	60.0	-0.0	+	-
1 * A	15.61	-30.70	10.00	105.2	65.0	-0.0	+	-
1 * A	15.61	30.70	10.00	-105.2	65.0	0.0	+	-
1 * A	15.68	-32.73	10.00	-115.6	60.0	0.0	-	+