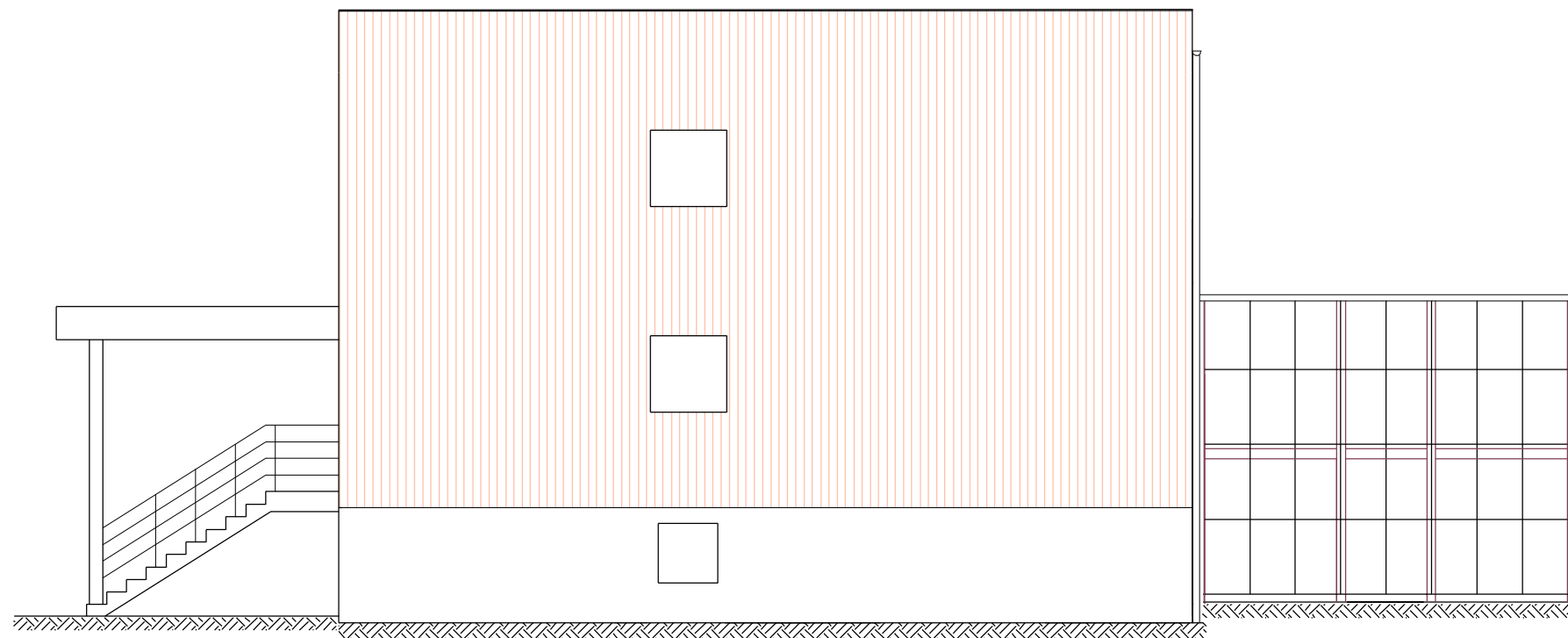


ELEWACJA POŁNOCNO-WSCHODNIA

skala 1:100

stan istniejący

budynek obsługi



MASTOPROJEKT CESZYN spółka z o.o.	
Branża: Architektura	Gn 337
Faza: Projekt Inwentaryzacji	
Obiekt: ...Temomodernizacja Budynków obsługi warsztatów..... Oczyszczalni Ścieków w Cieszynie ul. Motocarosowa.....	
Treść rysunku:ELEWACJA POŁ-WSCH.....	
Data wykonania: 11.2009	Skala: 1:100
Gł. Projektant:	
Autor projektu: mgr inż. arch. L. Gross	
Opracował: mgr inż. B. Dejnaka	
Sprawdził: inż. R. Raszka	
Prezes zarządu: inż. bud. S. Serafin	
Pow. Matrycy w m ²	Rys. nr:
LICENCJA PLANBIS 1610 PR02000PO-021205-202971	