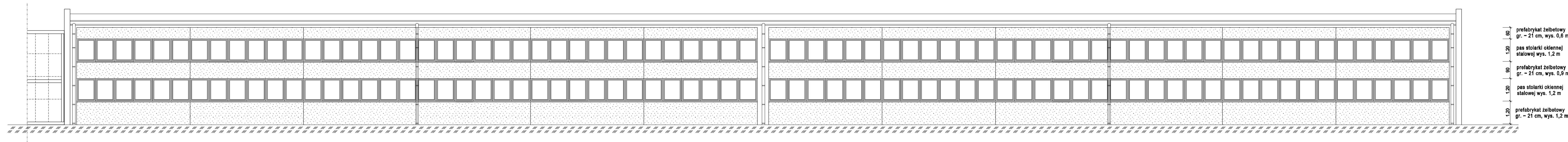


ELEWACJE

skala 1:100

budynek warsztatowy

stan istniejący



elevacja wschodnia

0.60
1.20
0.90
1.20
1.20

prefabrykat żelbetowy
gr. ~ 21 cm, wys. 0,6 m

pas stolarki okiennej
stalowej wys. 1,2 m

prefabrykat żelbetowy
gr. ~ 21 cm, wys. 0,9 m

pas stolarki okiennej
stalowej wys. 1,2 m

prefabrykat żelbetowy
gr. ~ 21 cm, wys. 1,2 m

MIASTOPROJEKT CIESZYN spółka z o.o.		
Branża: Architektura		Cr 337
Faza: Inwentaryzacja		
Objekt: Termomodernizacja Budynku obsługi i warsztatów Oczyszczalni Ścieków w Cieszynie ul. Motocrosowa 27		
Treść rysunku: ELEWACJA WSCHODNIA		
Data wykonania: 10.2009	Skala:	1:100
Gł. projektant: mgr inż. arch. L. Gross		
Nr uprawnień: 443/72KT		
Opracował: M. Buzek		
Sprawdził: inż. R. Raszka		
Nr uprawnień: 657/71/Kt		
Prezes zarządu: inż. bud. S. Serafin		
Pow. Matrycy w m: 2	Rys. nr:	
Licencja ABIS® PLAN 161-PRO2000P0-021205-202971		