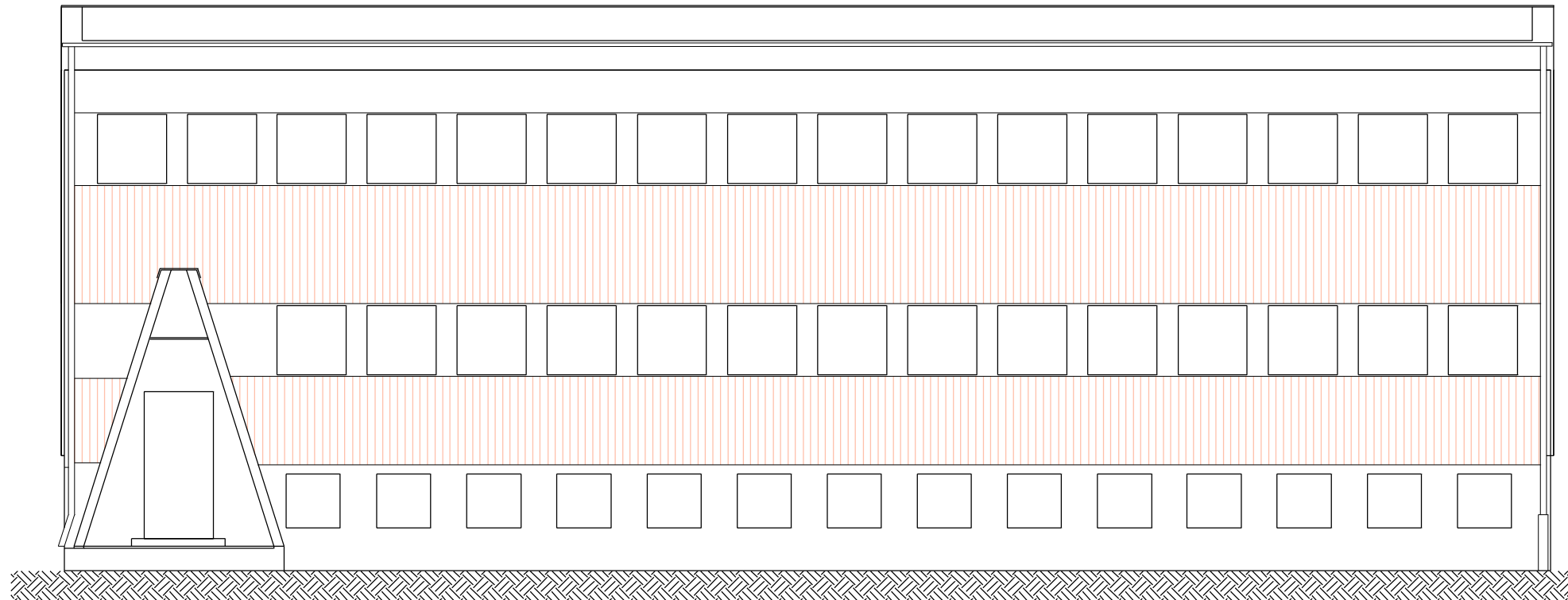


ELEWACJA POŁNOCNO-ZACHODNIA

skala 1:100

budynek obsługi stan istniejący



- 60 prefabrykat żelbetowy gr. ~ 21 cm, wys. 60 cm
- 1.20 pas stolarki okiennej drewnianej wys. 120 cm
- 2.10 prefabrykat żelbetowy gr. ~ 21 cm, wys. 120 cm
prefabrykat żelbetowy gr. ~ 21 cm, wys. 90 cm
- 1.20 pas stolarki okiennej drewnianej wys. 120 cm
- 1.20 prefabrykat żelbetowy gr. ~ 21 cm, wys. 120 cm
- 2.11⁵ ściana murowana gr. ~ 50 cm, do wys. stropu parteru

MASTOPROJEKT CESZYN spółka z o.o.		
Branża:	Architektura	Cn 337
Faza:	Projekt Inwentaryzacji	
Obiekt:	Termomodernizacja budynków obsługi warsztatów Oczyszczalni Ścieków w Cieszynie ul. Motocarosowa	
Treść rysunku:	ELEWACJA POŁ-ZACH	
Data wykonania:	10.2009	Skala: 1:100
Gł. Projektant:		
Autor projektu:	mgr inż. arch. L. Gross	
Opracował:	mgr inż. B. Dejzaka	
Sprawdził:	inż. R. Raszka	
Prezes zarządu:	inż. bud. S. Serafin	
Pow. Matrycy w m ² :	Rys. nr:	
LICENCJA PLANING 161 PR02000PO-021205-202971		