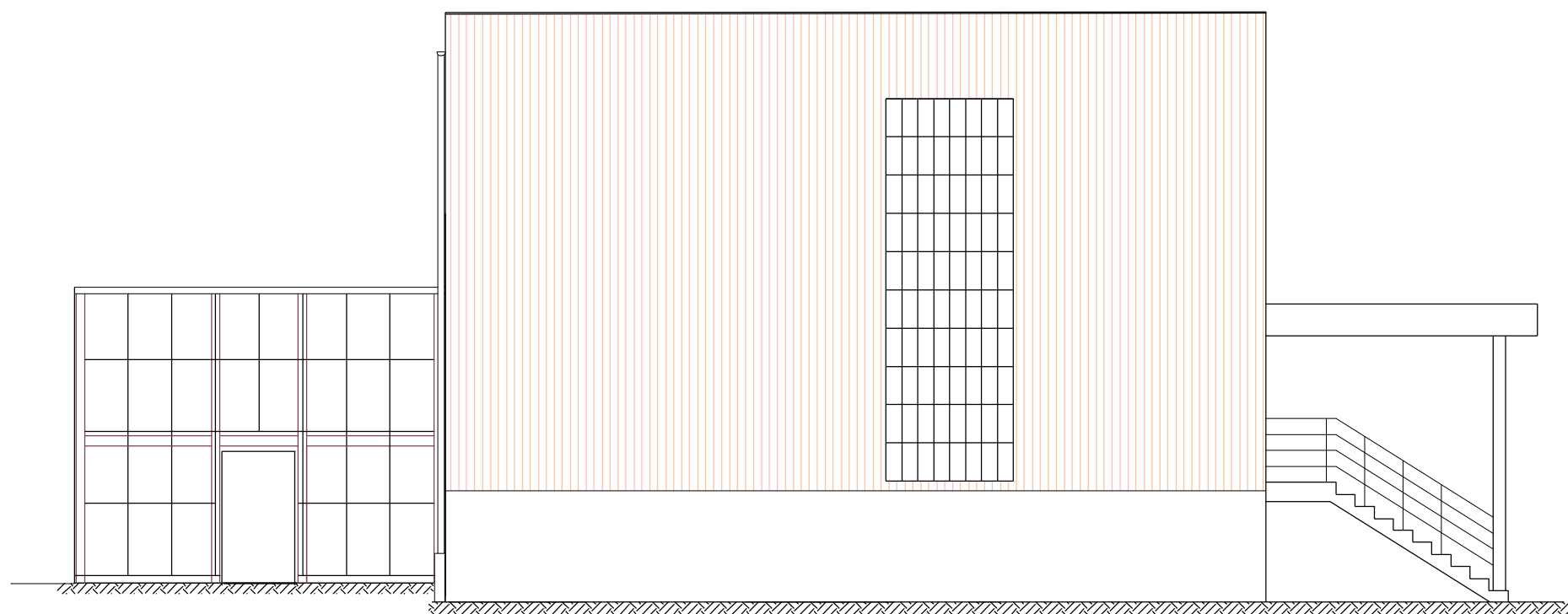


ELEWACJA POŁUDNIOWO-ZACHODNIA

skala 1:100

stan istniejący

budynek obsługi



MASTOPROJEKT CESZYN spółka z o.o.		
Branża:	Architektura	Gn 337
Faza:	Projekt Inwentaryzacji	
Obiekt:Termomodernizacja Budynków obsługi i warsztatów.....	
	Oczyszczalni Ścieków w Cieszynie ul. Motocarosowa.....	
Treść rysunku:ELEWACJA POŁ-ZACH.....	
Data wykonania:	10.2009	Skala: 1:100
Gł. Projektant:		
Autor projektu:	mgr inż. arch. L. Gross	
Opracował:	mgr inż. B. Dejnaka	
Sprawdził:	inż. R. Raszka	
Prezes zarządu:	inż. bud. S. Serafin	
Pow. Matrycy w m ² :		Rys. nr:
LICENCJA PLANBIS 1610PR02000PO-021205-202971		